

Die Engelsdarstellungen von Paul Klee.
Verwendung und Verfremdung eines religiösen Sujets

Inaugural-Dissertation
in der Fakultät Geschichts- und Geowissenschaften
der Otto-Friedrich-Universität Bamberg

vorgelegt von

Harriet Zilch

aus

Alzey

Bamberg, den 04.11.2004

1. Gutachter: Prof. Dr. Franz Matsche
 2. Gutachter: Prof. Dr. Frank Olaf Büttner
- Tag der mündlichen Prüfung: 10. 06. 2005

Erster Teil: Grundlagen

1 Einleitung

2 Zur geistes- und motivgeschichtlichen Tradition des Engels



Abb. 1.2.1

Schale. Susa, Persien. Um 2350 v. Chr. British Museum, London.

Quelle: Wilson1980, S. 36.



Abb. 1.2.2

Babylonisches Rollsiegel. Akkad, Babylon. Um 2350 v. Chr.

Britisch Museum, London.

Quelle: Wilson 1980, S. 36.



Abb. 1.2.3

Isis und Nephthys beschützen mit ihren Flügelarmen die Namenskatuschen des Tutanchamun. Pektoral. Um 1340 v. Chr. Gold, Quarz, Sand. Ehem. Theben, Tal der Könige. Ägyptisches Museum, Kairo.

Quelle: Knapp 1995, S. 8.



Abb. 1.2.4

Geflügelter Genius. Ausschnitt aus dem Wandbild-Zyklus der Villa des Publius
Fannius Sinistor in Pompeji. Dritte Hälfte des 1. Jahr. v. Chr. 126:71 cm.

Musée du Louvre, Paris.

Quelle: Grubb 1996, S. 8.



Abb. 1.2.5

Édouard Manet. *Christus mit den Engeln.* 1894. 32:27 cm. Mischtechnik auf Papier, Graphit, Wasserfarben, Gouache mit Feder und Ausziehtusche. Musée d'Orsay, Paris.

Quelle: Grubb 1996, S. 15.



Abb. 1.2.6

Odilon Redon. *Der Flügelmensch oder Der gefallene Engel.* Vor 1880. 24:35,5 cm.

Öl auf Pappe. Musée des Beaux-Arts, Bordeaux.

Quelle: Grubb 1996, S. 221.



Abb. 1.2.7

Paul Gauguin. *Die Vision nach der Predigt: Jakob ringt mit dem Engel.* 1888.

74,4:93,1 cm. Öl auf Leinwand. National Gallery of Scotland, Edinburgh.

Quelle: Winter 1992, Faltblatt, Anhang.



Abb. 1.2.8

Marc Chagall. *Erscheinung*. 1917,18. 148:129 cm. Öl auf Leinwand.

Privatbesitz, Moskau.

Quelle: A.K.: Marc Chagall. 1991, Abb. 122.



Abb. 1.2.9

Marc Chagall. *Das Liebespaar.* 1929. 55:38 cm. Öl auf Leinwand.

The Tel Aviv Museum of Art, Tel Aviv.

Quelle: Compton 1990, S. 80.



Abb. 1.2.10

Marc Chagall. *Die Hochzeit.* 1918. 100:119 cm. Öl auf Leinwand.

Tretjakow-Galerie, Moskau.

Quelle: A.K.: Marc Chagall. 1991, Abb. 121.



Abb. 1.2.11

Marc Chagall. *Der Kampf mit dem Engel.* Bibel, Blatt 16. 1931-1939. 9,7:23,7 cm.

Radierung. Sammlung Sprengel I, 385 ff/16.

Quelle: A.K.: Marc Chagall. 1996, S. 176.



Abb. 1.2.12

Marc Chagall. *Der Engelsturz.* 1923/33/47. 148:189 cm. Öl auf Leinwand.

Kunstmuseum Basel.

Quelle: Nigg; Gröning 1996, S. 54.



Abb. 1.2.13

Georges Rouault. *Schutzengel.* 1946. 29:21 cm. Gouache.

Musée National d'Art Moderne, Paris.

Quelle: Nigg, Gröning 1996, S. 132.



Abb. 1.2.14

Ernst Barlach. *Der Geistkämpfer.* 1927. Vor der Nikolai-Kirche, Kiel.

Quelle: A.K.: Ernst Barlach. 1995, S. 187.



Abb. 1.2.14a

Ernst Barlach. Gipsmodell des *Geistkämpfers*.

Im Atelier Walkmühlenstrasse 21. Im Hintergrund der Bildhauer Bernhard Böhmer (1890-1945), Barlachs Gehilfe und Geschäftsführer. August 1928.

Quelle: A.K.: Ernst Barlach. 1995, S. 45.



Abb. 1.2.15

Ernst Barlach. *Güstrower Ehrenmal.* Bronze nach einem Gips von 1927 (heute).

71:74,5:217 cm. Güstrower Dom.

Quelle: A.K.: Ernst Barlach. 1995, S. 178.

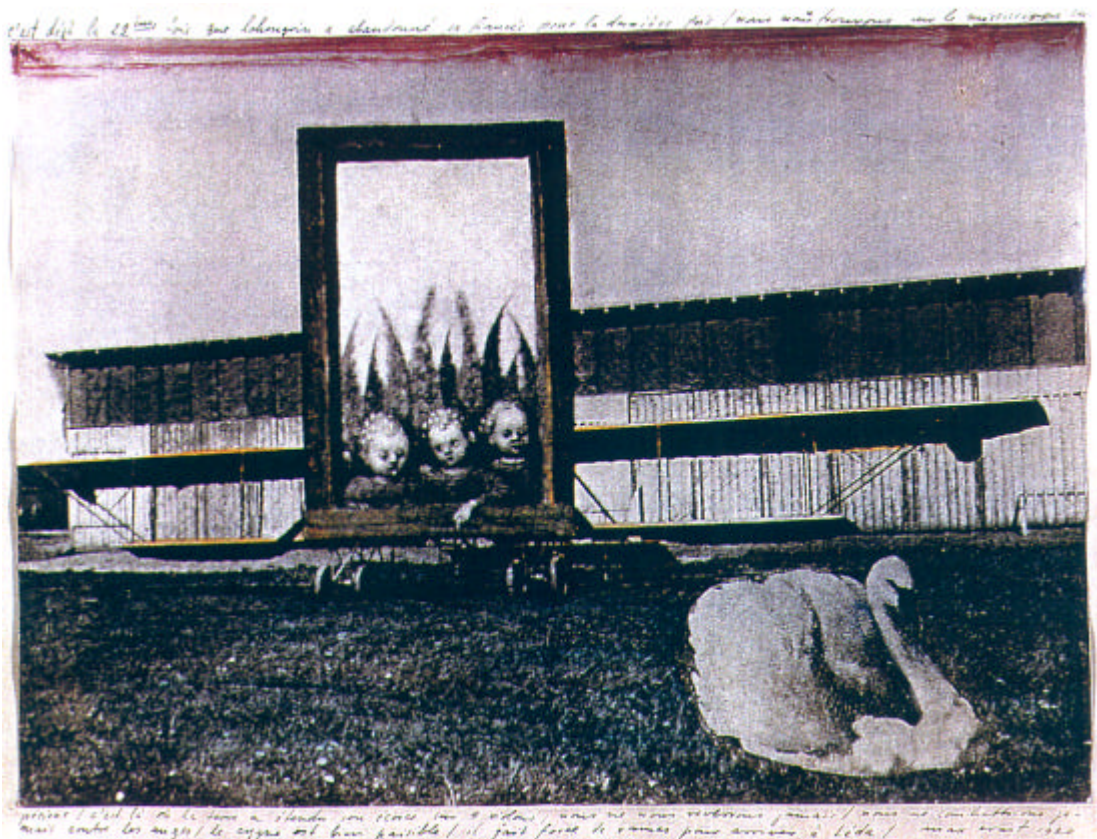


Abb. 1.2.16

Max Ernst. *c'est déjà la 22ème fois que Lohengrin...* [Es ist schon das 22. Mal, dass Lohengrin...]. 1920. 21:29 cm. Foto-Vergrößerung einer Photocollage mit Gouache übergangen. Spies/Metken 397.

Westdeutsche Landesbank, Girozentrale Düsseldorf; Münster.

Quelle: A.K.: Max Ernst 1999. S. 58, Abb. 30.



Abb. 1.2.17

Stephan Lochner. *Maria, das Jesuskind anbetend.* Um 1445. 37,6:23,7 cm.
Eichenholz [Zweiter Flügel des Diptychons, Innenseite]. Alte Pinakothek, München.

Quelle: A.K.: Stefan Lochner. 1993, S. 136.

3. Einflussfaktoren auf die Engelsdarstellungen von Paul Klee



Abb. 1.3.1

Paul Klee. Brustbild Hans Bloesch im Profil nach rechts. 1902, 1903. Skizzenbuch IV, Blatt 18, verso, Hochformat. Paul-Klee-Stiftung, Kunstmuseum Bern.

Quelle: Glaesemer 1973, S. 47, Abb. 115.



Abb. 1.3.2

Paul Klee. *Zeichnung zum 23. Psalm.* 1915. Ohne weitere Angaben.

Sammlung Walden, Berlin.

Quelle: Lankheit 1963, S. 203.

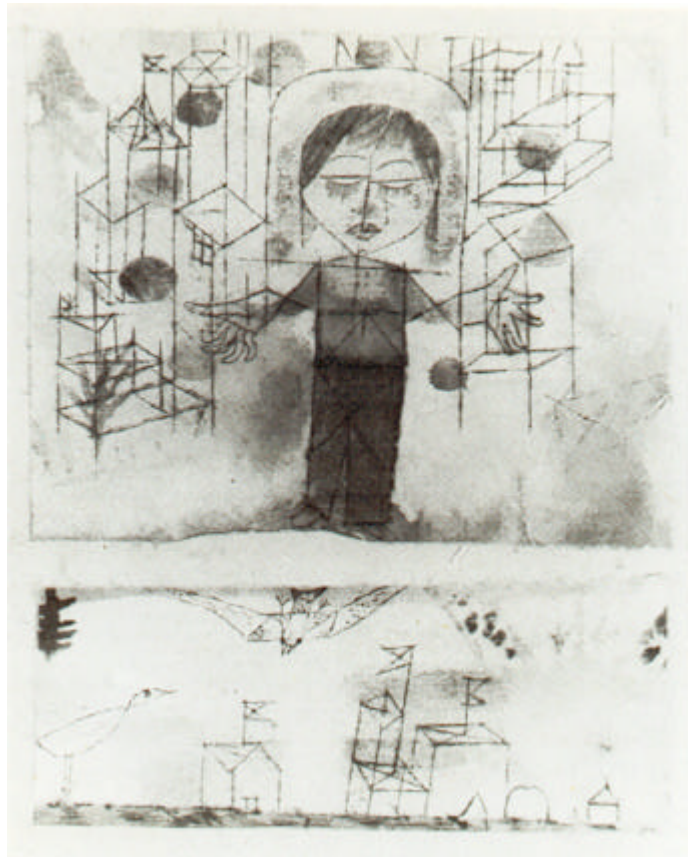


Abb. 1.3.3

Paul Klee. *Auserwählter Knabe.* 1918, 155. Feder und Aquarell.

Privatbesitz, New York.

Quelle: A.K.: Paul Klee. Das Frühwerk 1883-1922. 1979, S. 208.

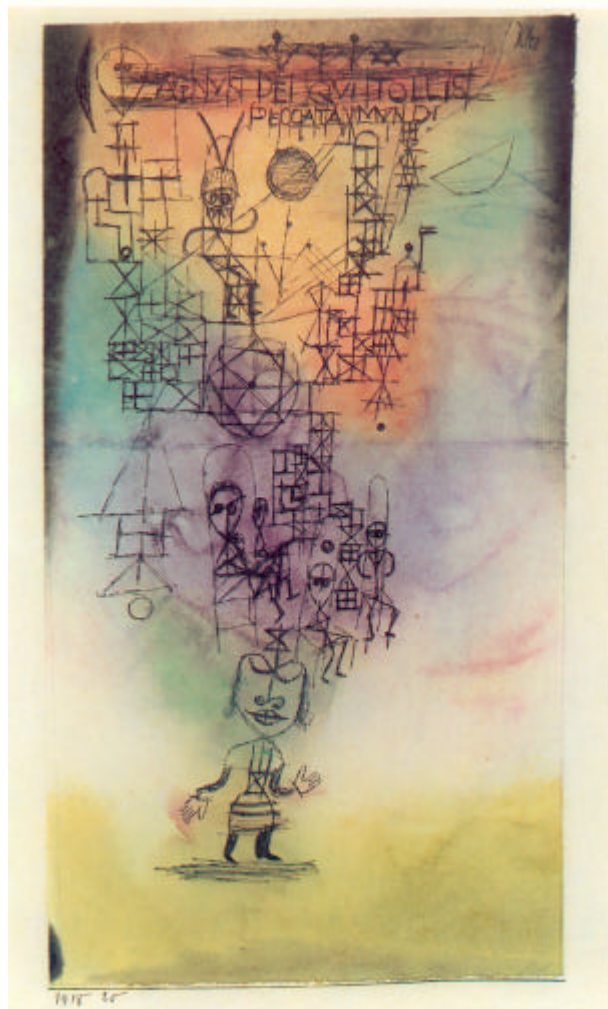


Abb. 1.3.4

Paul Klee *Agnus dei qui tollis peccata mundi.*

[Lamm Gottes, das Du hinwegnimmst die Sünden der Welt].

1918, 20. 28:15 cm. Feder aquarelliert. Privatbesitz.

Quelle: A.K.: Paul Klee. Das Frühwerk 1883-1922. 1979, S. 457.



Abb. 1.3.5

Paul Klee. *Adam und Evchen.* 1921, 12. 31,4:21,9 cm. Ölfarbezeichnung und Aquarell auf französischem Ingres. The Metropolitan Museum of Art, New York.

The Berggruen Klee Collection.

Quelle: Rewald 1989, S. 129.

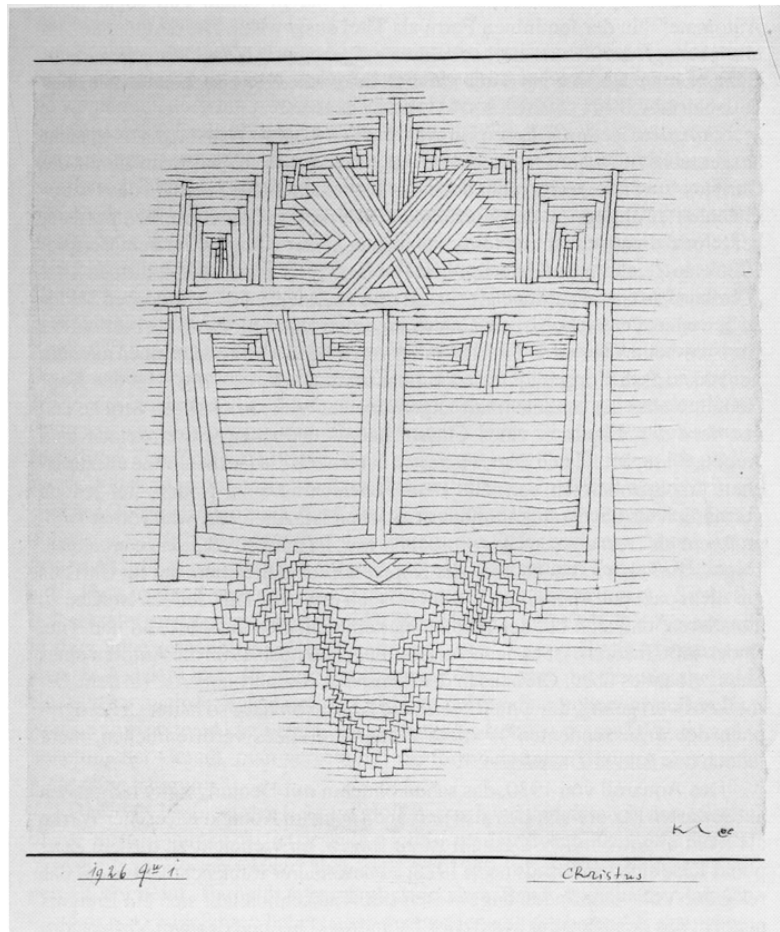


Abb. 1.3.6

Paul Klee. *Christus*. 1926. Paul-Klee-Stiftung, Kunstmuseum Bern.

Quelle: Chapeaurouge 1990, S. 18, Abb. 5.



Abb. 1.3.7

Paul Klee. *Der Schöpfer.* 1934, 213 (U 13). 42:53,5 cm.

Öl auf Leinwand, die Linien aufgestempelt. Paul-Klee-Stiftung, Kunstmuseum Bern.

Quelle: A.K.: Paul Klee. *Tod und Feuer.* 2003, S. 57, Abb. 14.

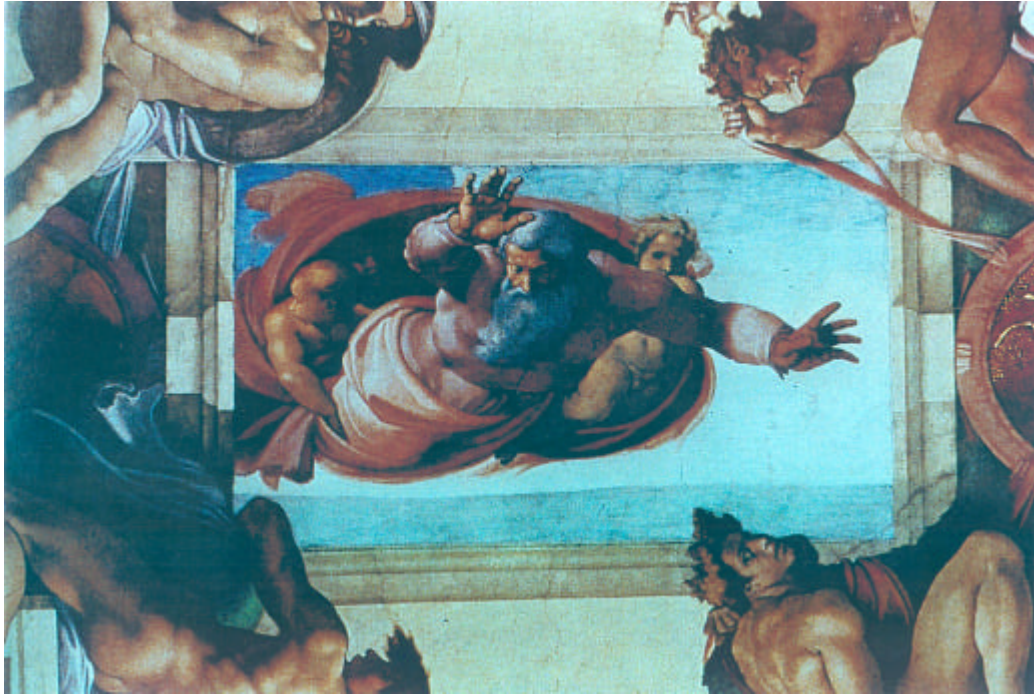


Abb. 1.3.8

Michelangelo. *Die Sammlung der Wasser.*

Detail aus dem Deckenfresko in der Sixtinischen Kapelle.

1508-1512. 40:13,5 m. Fresko. Vatikan, Rom.

Quelle: Wallace 1999, S. 157.



Abb. 1.3.9

Paul Klee. *Um den Fisch.* 1926, 124 (C 4). 46,7:63,8 cm. Öl auf Nesseltuch auf Karton, leimgrundiert, gefirnisst, Temperaweiß untermalt auf Karton. Abby Aldrich Rockefeller Fund, The Museum of Modern Art, New York.

Quelle: A.K.: Paul Klee. *Leben und Werk.* 1987, S. 229.

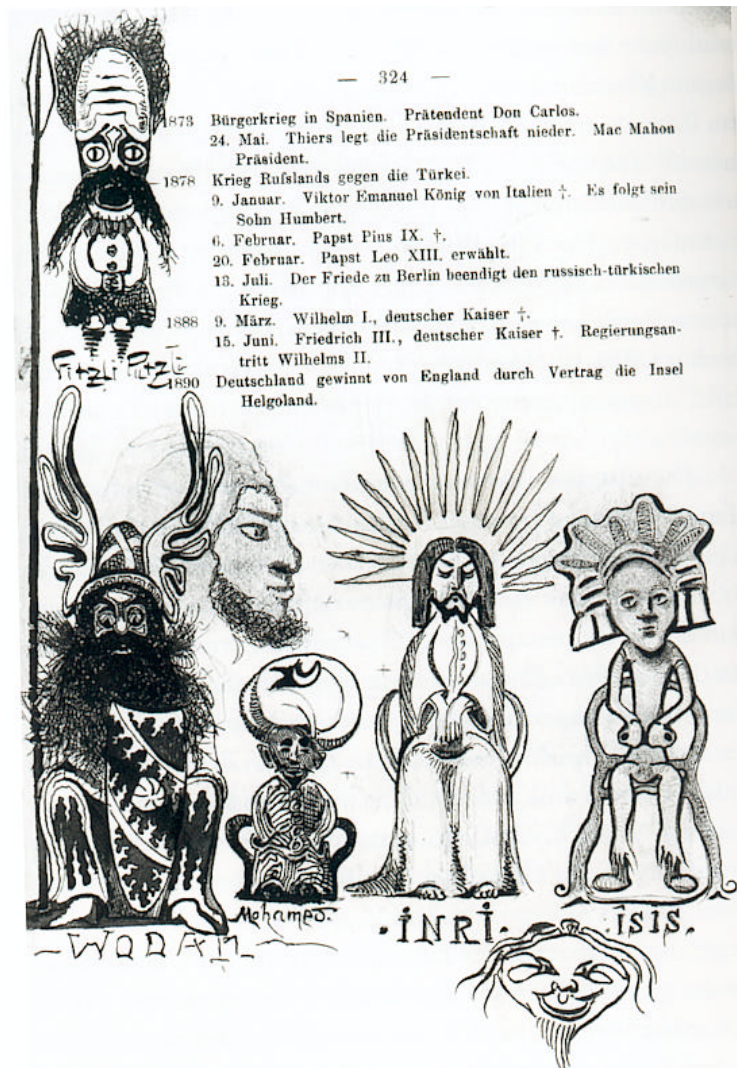


Abb. 1.3.10

Paul Klee. Schülerzeichnung: Fitzli Putzli, WODAN, Mohamed, INRI, ISIS. 1897.

Quelle: A.K.: Paul Klee. In der Maske des Mythos. 1999, S. 74, Abb. 1.

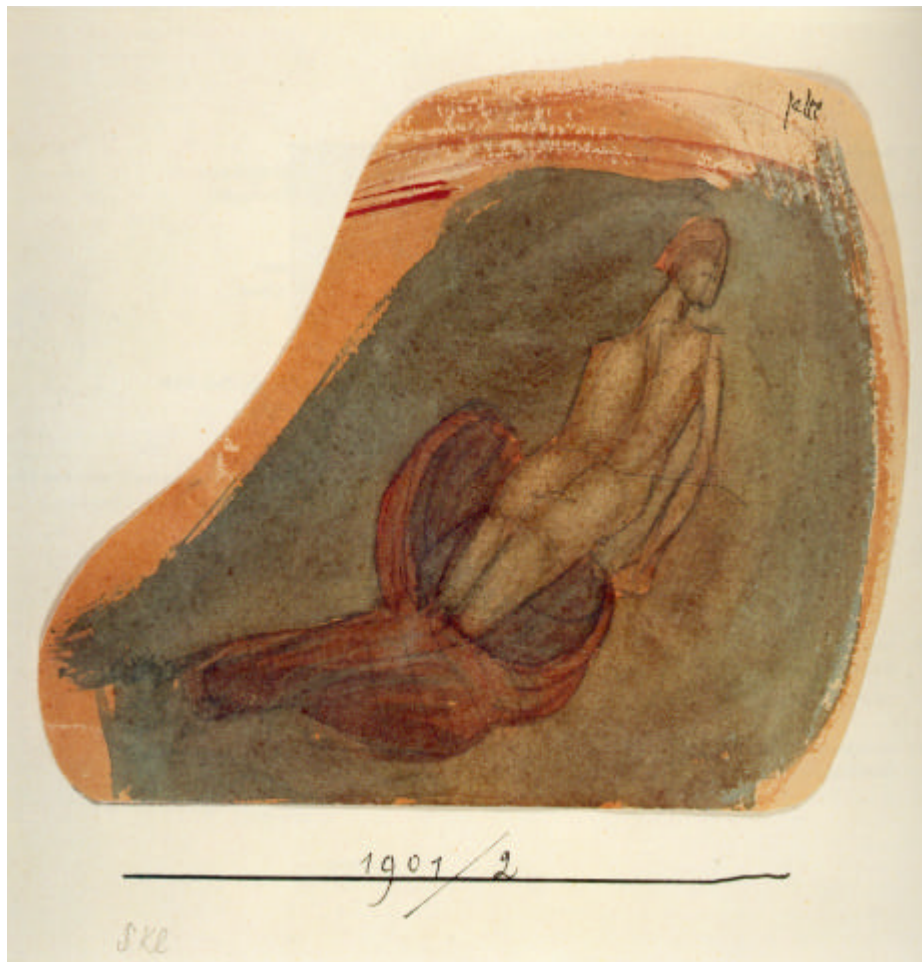


Abb. 1.3.11

Paul Klee. *Schwebende Grazie (im pomeianischen Stil).*

1901, 2. 10,3:11,4 cm. Aquarell und Bleistift auf Papier und Karton.

Paul-Klee-Stiftung, Kunstmuseum Bern.

Quelle: A.K.: Paul Klee. In der Maske des Mythos. 1999, S. 8.



Abb. 1.3.12

Paul Klee. *Der Held mit dem Flügel.* 1905, 38. 25,2:16 cm. Radierung auf Zink.

Paul-Klee-Stiftung, Kunstmuseum Bern.

Quelle: Wedekind 1996, S. 116, Abb. 17.

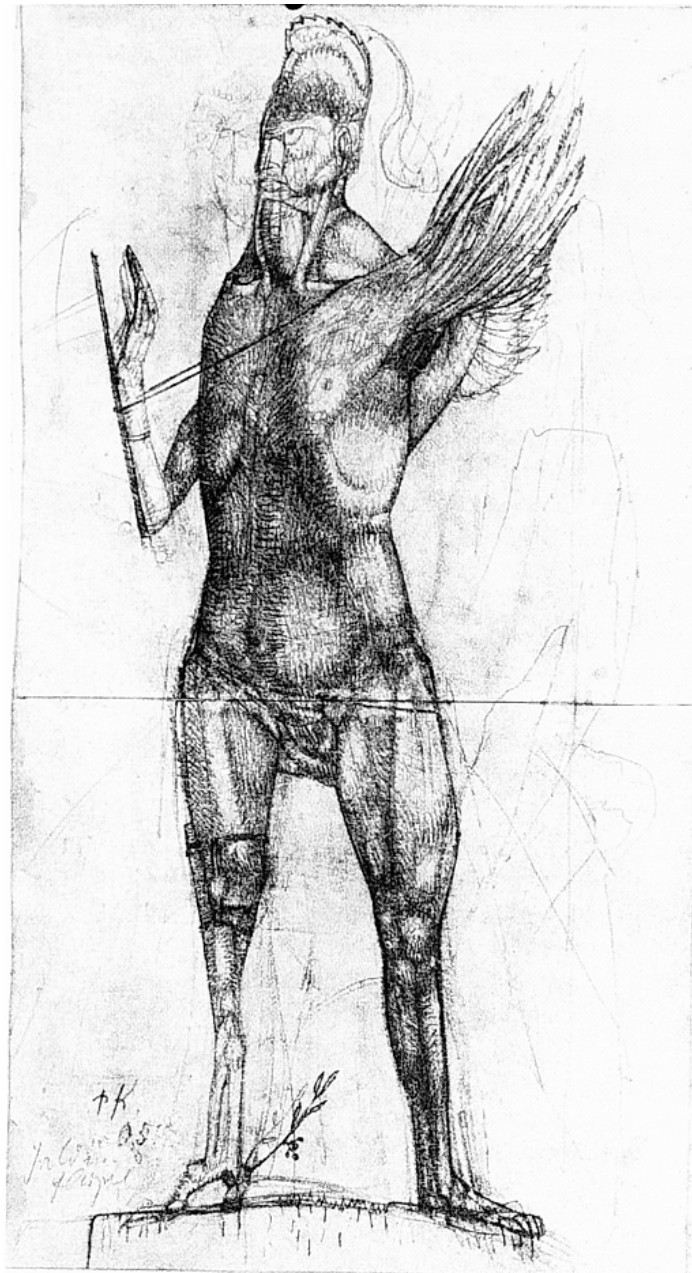


Abb. 1.3.13

Paul Klee. *Der Held mit dem Flügel.* 1905/07. 21,4:11,5 cm.

Bleistiftzeichnung. Sammlung E. W. Kornfeld, Bern.

Quelle: Wedekind 1996, S. 117, Abb. 18.



Abb. 1.3.14

Honoré Daumier. *Don Quichotte*. 1868-1870. 52,2:32,8 cm. Öl auf Leinwand.

Neue Pinakothek, München (Inv.-Nr. 8698).

Quelle: A.K.: Manet bis Van Gogh. 1997, S. 67.

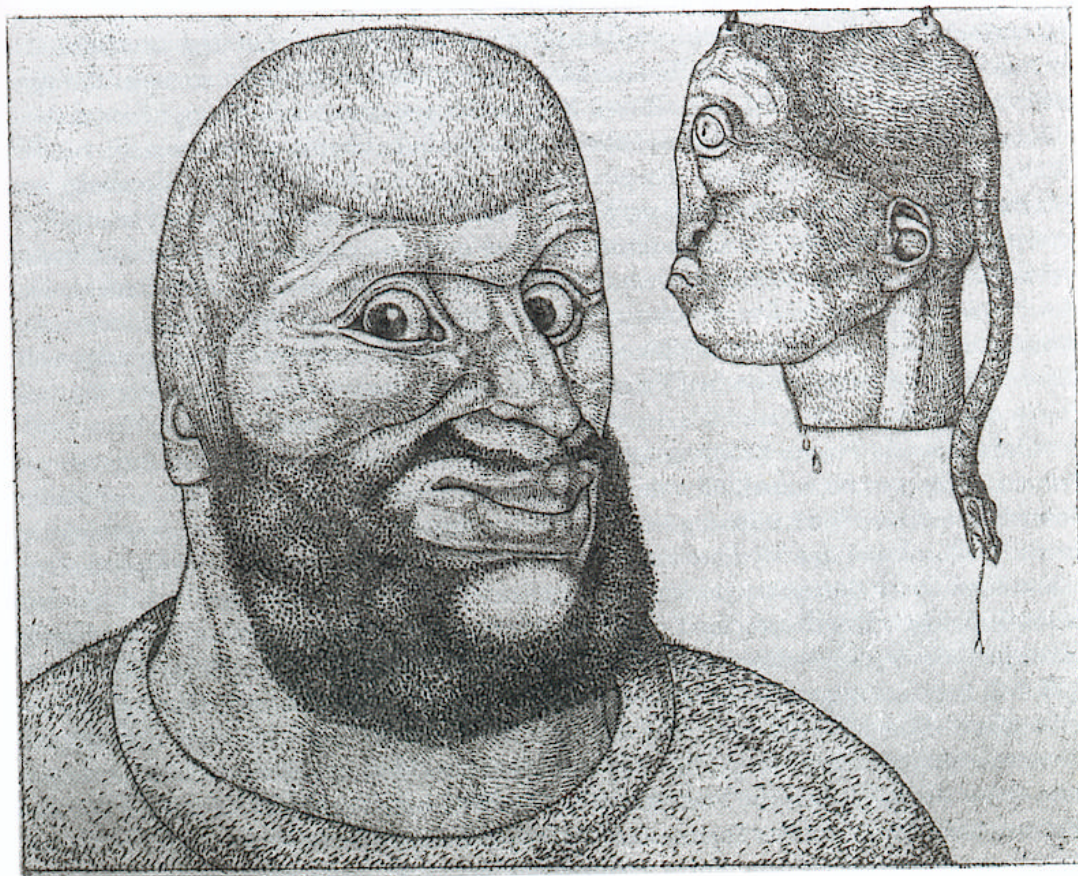


Abb. 1.3.15

Paul Klee. *Perseus (der Witz hat über das Leid gesiegt)*. 1904, 12. 10,9:12,5 cm.

Radierung auf Zink. Paul-Klee-Stiftung, Kunstmuseum Bern.

Quelle: Wedekind 1996, S. 137, Abb. 24.



Abb. 1.3.16

Paul Klee. *Komiker.*

1903, 3. 11,8:16,1 cm.

Radierung auf Zink.

Öffentliche Kunstsammlung

Basel, Kupferstichkabinett.

Quelle: Wedekind 1996, S.

122, Abb. 19.



Abb. 1.3.17

Paul Klee. *Komiker.*

1904, 10. 14,6:16 cm

Radierung auf Kupfer.

Paul-Klee-Stiftung,

Kunstmuseum Bern.

Quelle: Wedekind 1996,

S. 123, Abb. 20.



Abb. 1.3.18

Paul Klee. *Komiker.*

1904, 14. 15,1:16,6 cm.

Radierung auf Zink.

Paul-Klee-Stiftung,

Kunstmuseum Bern.

Quelle: Wedekind 1996,

S. 125, Abb. 24.



Abb. 1.3.19

Paul Klee. *Wandbild aus dem Tempel der Sehnsucht* ↖Dorthin↗ .

1922, 30. 26,7:37,5 cm.

Aquarellierte Ölfarbezeichnung auf gipsgrundierter Gaze, auf Karton aufgezogen.

The Metropolitan Museum of Art, New York. The Berggruen Klee Collection.

Quelle: A.K.: Paul Klee. Leben und Werk. 1987, S. 187.

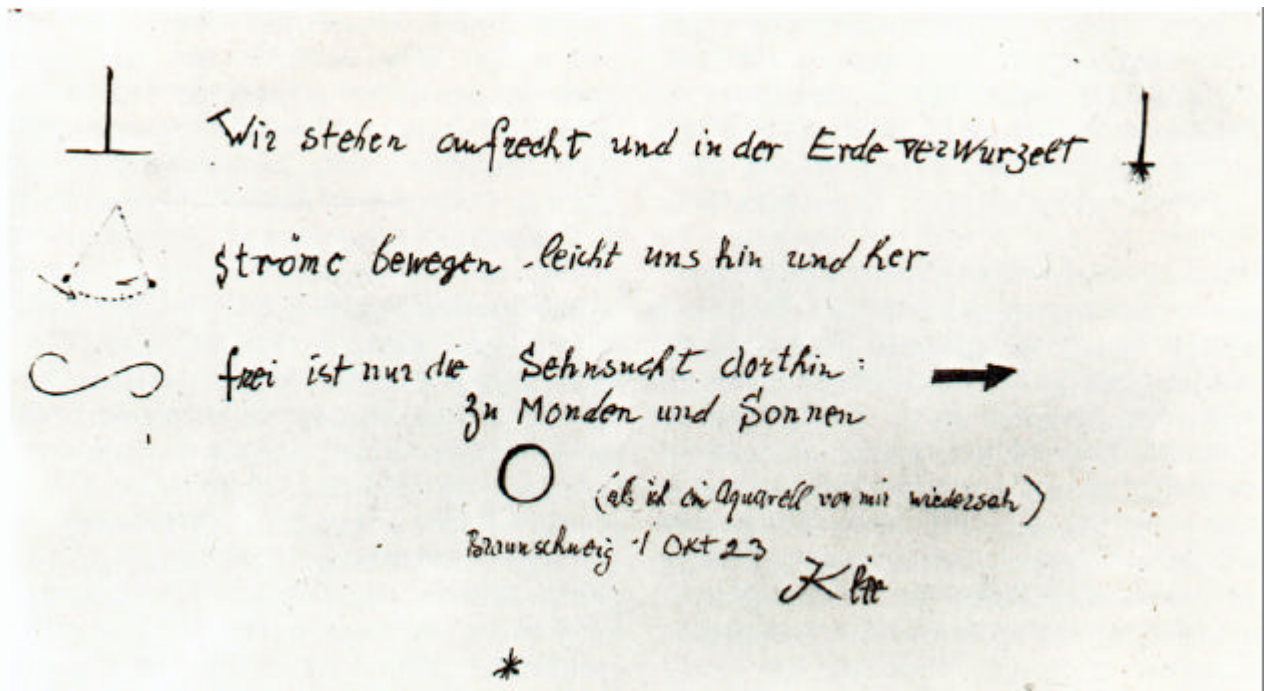


Abb.1.3.20

Paul Klee. *Wir stehen aufrecht...* Braunschweig, 1. Oktober 1923. Eintrag in das Gästebuch des Kunstsammlers und Begründers der Klee-Gesellschaft Otto Ralfs..

9,5:14,7 cm. Tusche und Feder auf Papier.

Quelle: A.K.: Paul Klee. Leben und Werk. 1987, S. 17.



Abb. 1.3.21

Paul Klee. *Der Vollmond.* 1919, 232. 50,4:38,3 cm. Öl auf Karton.

Bayerische Staatsgemäldesammlung, München.

Quelle: Klingsöhr-Leroy 1999, S. 19.



Abb.1.3.22

Paul Klee. *Wald-Einsiedelei.* 1921, 225. 19,8:30,1/30,3 cm. Privatbesitz Schweiz.

Quelle: Klingsöhr-Leroy 1999, S. 25.

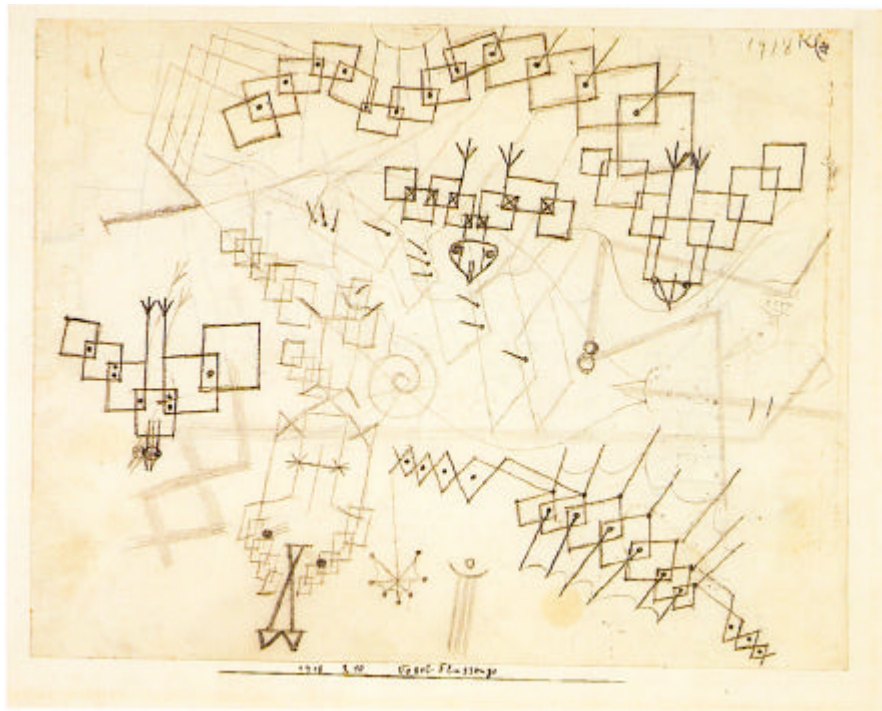


Abb. 1.3.23

Paul Klee. *Vogel-Flugzeuge*. 1918, 210. 22:27,5 cm. Bleistift auf Papier.

Privatbesitz, Schweiz.

Quelle: A.K.: Paul Klee in Schleißheim. 1997, S. 73.

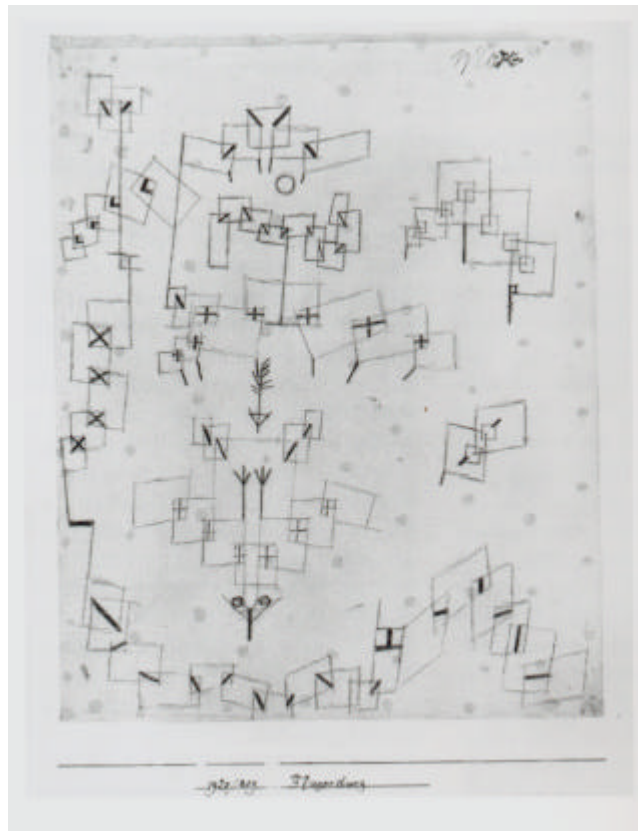


Abb. 1.3.24

Paul Klee. *Fliegersturz*. 1920, 209. 28:22 cm. Bleistift auf Papier.

Paul-Klee-Stiftung, Kunstmuseum Bern.

Quelle: A.K.: Paul Klee in Schleißheim. 1997, S. 79.

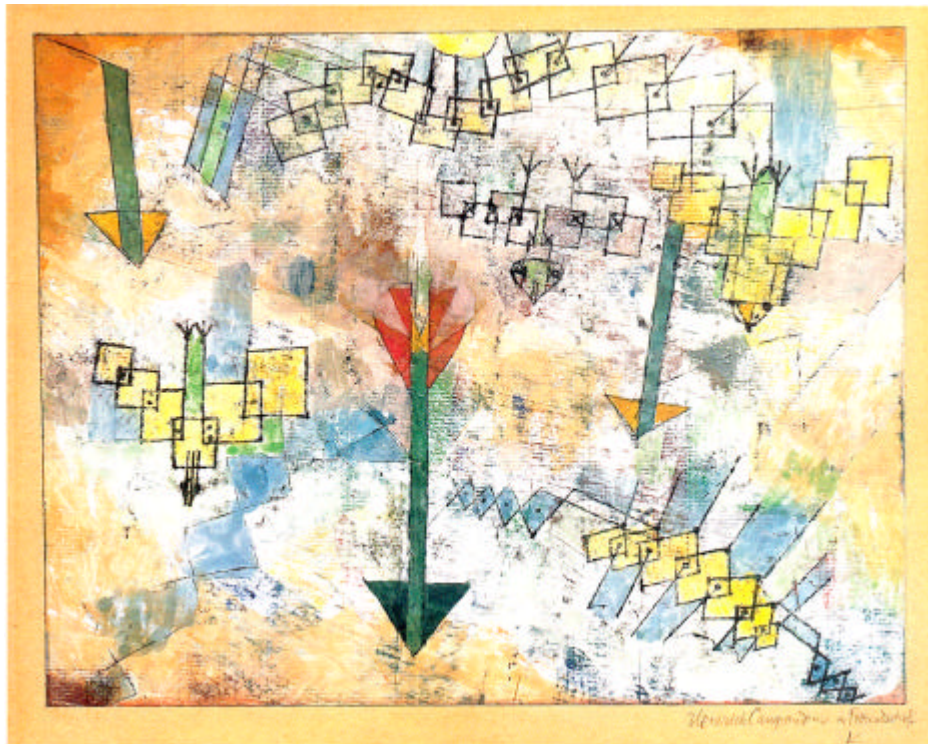


Abb. 1.3.25

Paul Klee. *Herabstossende Vögel und Luftpfeile.* 1919, 201. 21:326,7 cm.

Ölfarbezeichnung auf kreidegrundiertem Büttenpapier.

The Metropolitan Museum of Art, New York. The Berggruen Klee Collection.

Quelle: A.K.: Paul Klee in Schleißheim. 1997, S. 81.

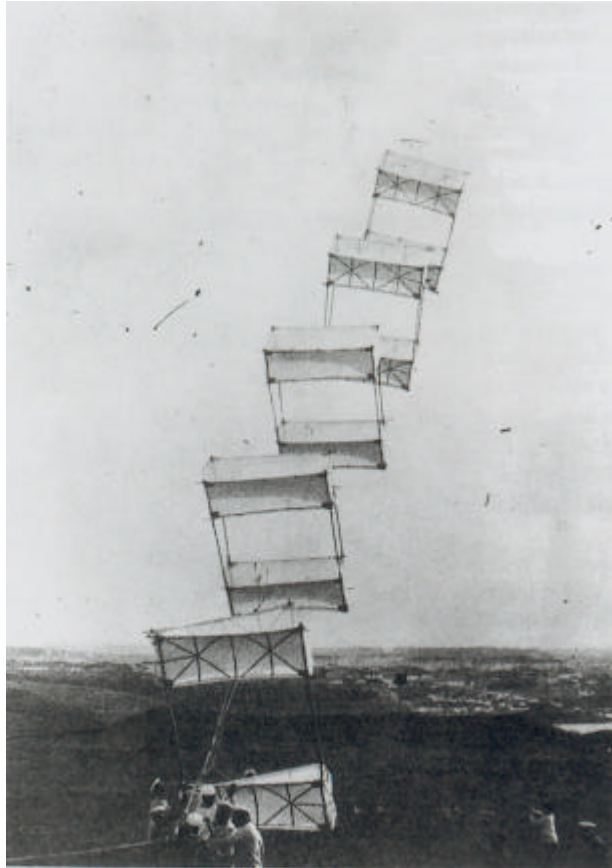


Abb. 1.3.26

Aufstieg eines Gespanns von Kastendracen Um 1914.

Aus: Fotoalbum von Erwin Mattmann: Ballon, Fallschirm und Drachen.

Luftfahrtarchiv des Deutschen Museums München.

Quelle: A.K.: Paul Klee in Schleißheim. 1997, S. 88.

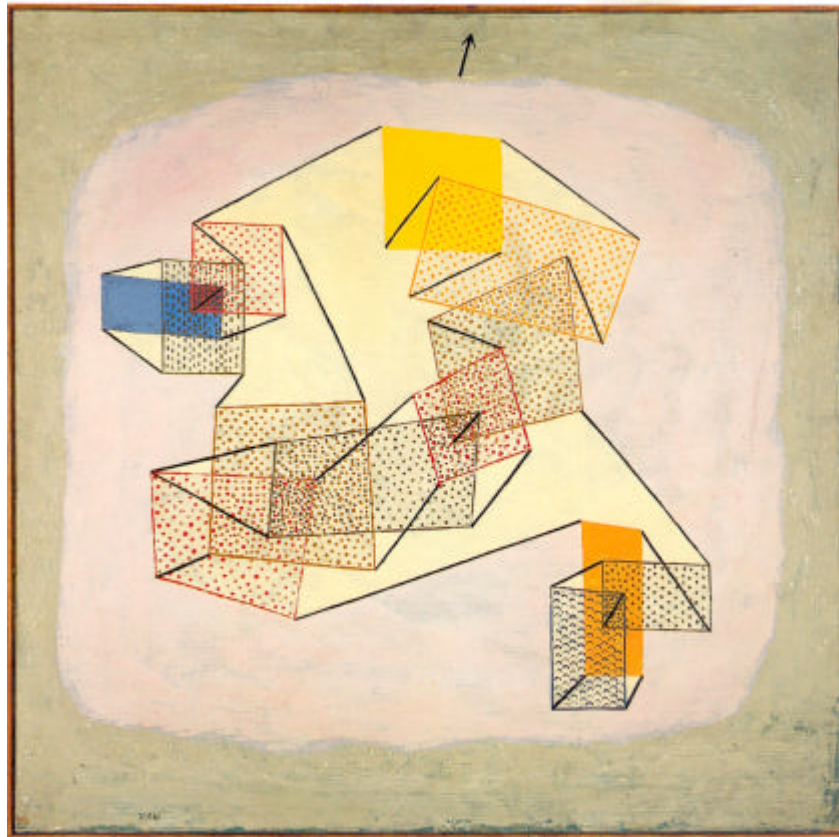


Abb. 1.3.27

Paul Klee. *Schwebendes (vor dem Aufstieg).*

1930, 220 (S 10). 84:84 cm. Öl auf Leinwand.

Paul-Klee-Stiftung, Kunstmuseum Bern.

Quelle: A.K.: Paul Klee in Schleiheim. 1997, S. 89.



Abb. 1.3.28

Flugzeug Santos-Dumont „14 bis“.

Die Tragflächen sind nach dem Kastendracken-Prinzip aufgebaut.

Quelle: A.K.: Paul Klee in Schleißheim. 1997, S. 86.

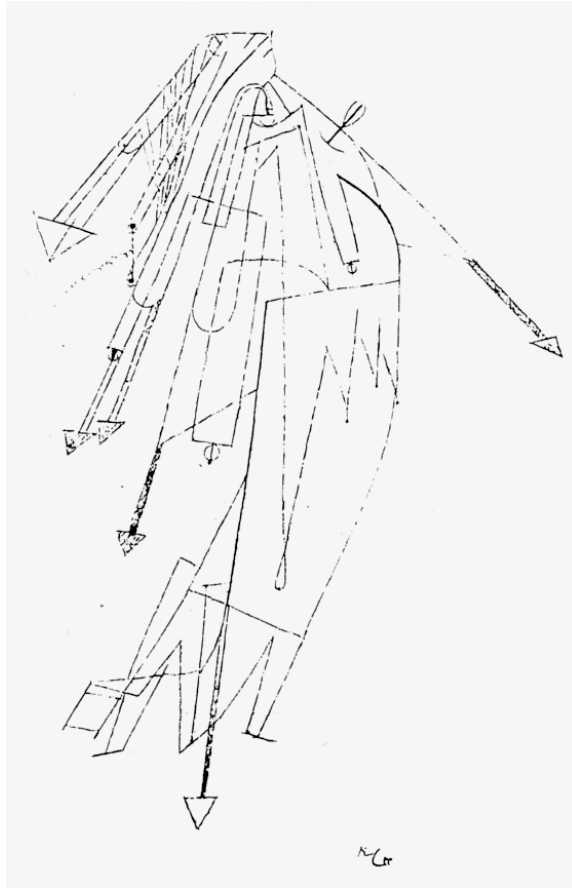


Abb. 1.3.29

Paul Klee. *Zeichnung zum Nachtfalterertanz.* 1922, 254. 30,9:21,8 cm. Tusche und Feder auf deutschem Ingres auf Karton. Privatsammlung, Tokio.

Quelle: Walterskirchen 1975, S. 50.



Abb. 1.3.30

Paul Klee. *Der Pfeil, erotische Zeichnung.* 1920, 138. 22,4:28,1 cm.

Feder und violette Tinte auf Briefpapier. Paul-Klee-Stiftung, Kunstmuseum Bern.

Quelle: A.K.: Paul Klee. Das Frühwerk. 1883-1922. 1980, S. 520.



Abb. 1.3.31

Paul Klee. *Rosenwind*. 1922, 39. 38,2:41,8 cm. Öl auf Büttenpapier.

Sammlung Familie Klee, Kunstmuseum Bern.

Quelle: A.K.: Paul Klee. *Leben und Werk*. 1987, S. 186.

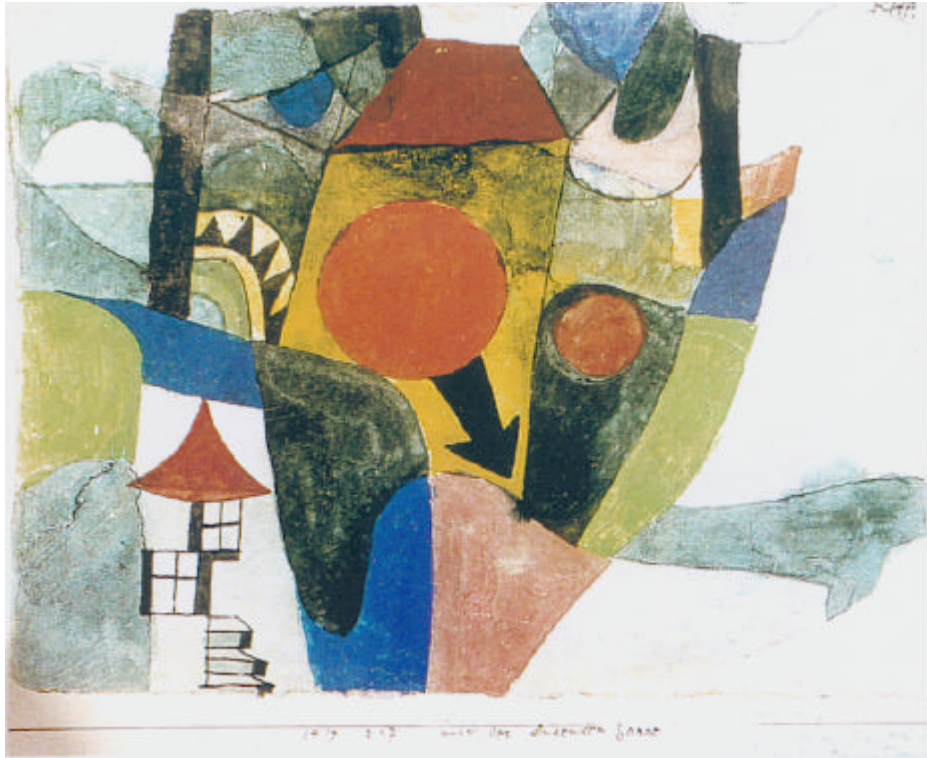


Abb. 1.3.32

Paul Klee. *Mit der sinkenden Sonne.* 1919, 247. 20:26,2 cm.

Aquarell auf kreidegründertem Papier. Sammlung Familie Klee, Kunstmuseum Bern.

Quelle: A.K.: Paul Klee. Die Zeit der Reife. 1996, S. 37.



Abb. 1.3.33

8 Fliegerpfeile. 1914. Länge: 10,2-11,4 cm.

Deutsches Museum, München [Inv.-Nr. 65355, 76093].

Quelle: A.K.: Paul Klee in Schleißheim. 1997, S. 83.



Abb. 1.3.34

Paul Klee. *Die Equilibristin über dem Sumpf.* 1921, 59. 29,5:18 cm.

Feder und Tusche auf Papier. Kunstsammlung Nordrhein-Westfalen, Düsseldorf.

Quelle: A.K.: Paul Klee. Das Werk der Jahre 1919-1933. 1979, S. 158, Abb. 40.

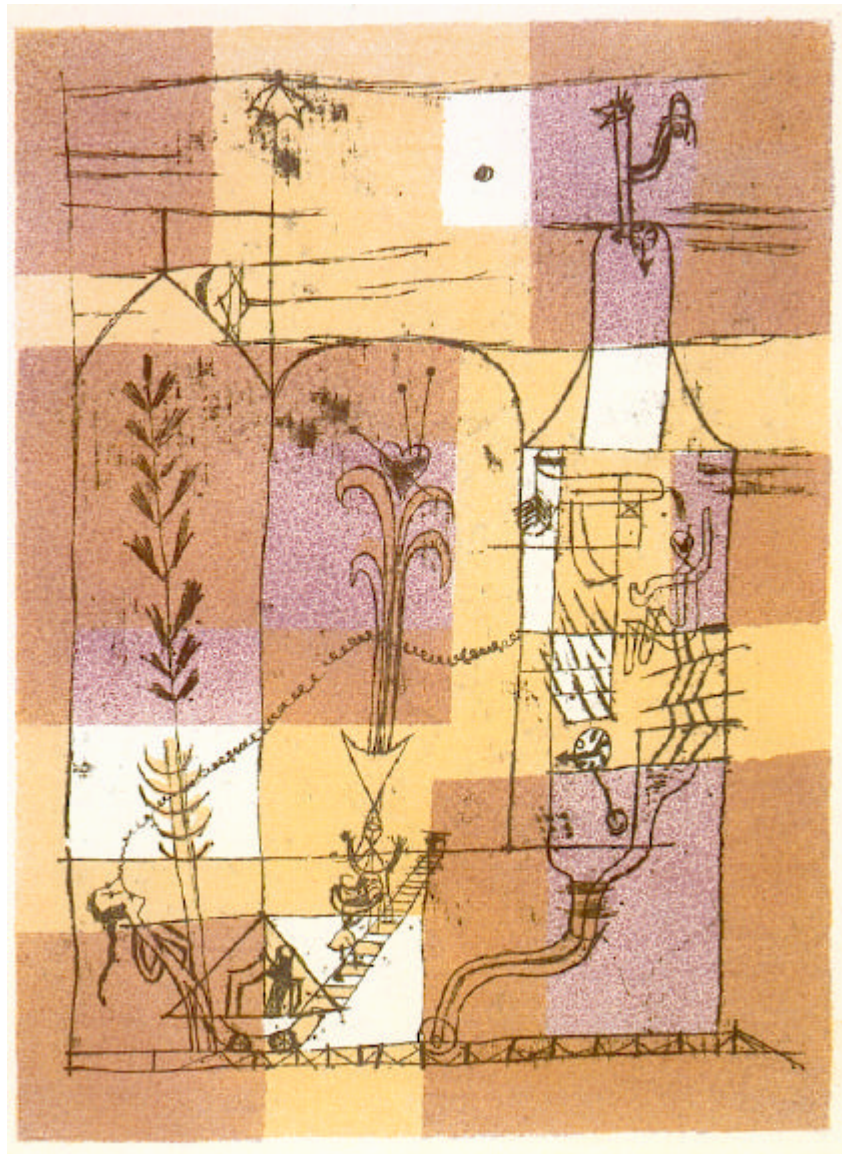


Abb. 1.3.35

Paul Klee. *Hoffmanneske Märchenszene*. 1921, 123. 31,6:23 cm.

Farblithographie für die 1. Bauhaus-Mappe. Paul-Klee-Stiftung, Kunstmuseum Bern.

Quelle: A.K.: Paul Klee. Leben und Werk. 1987, S. 178.

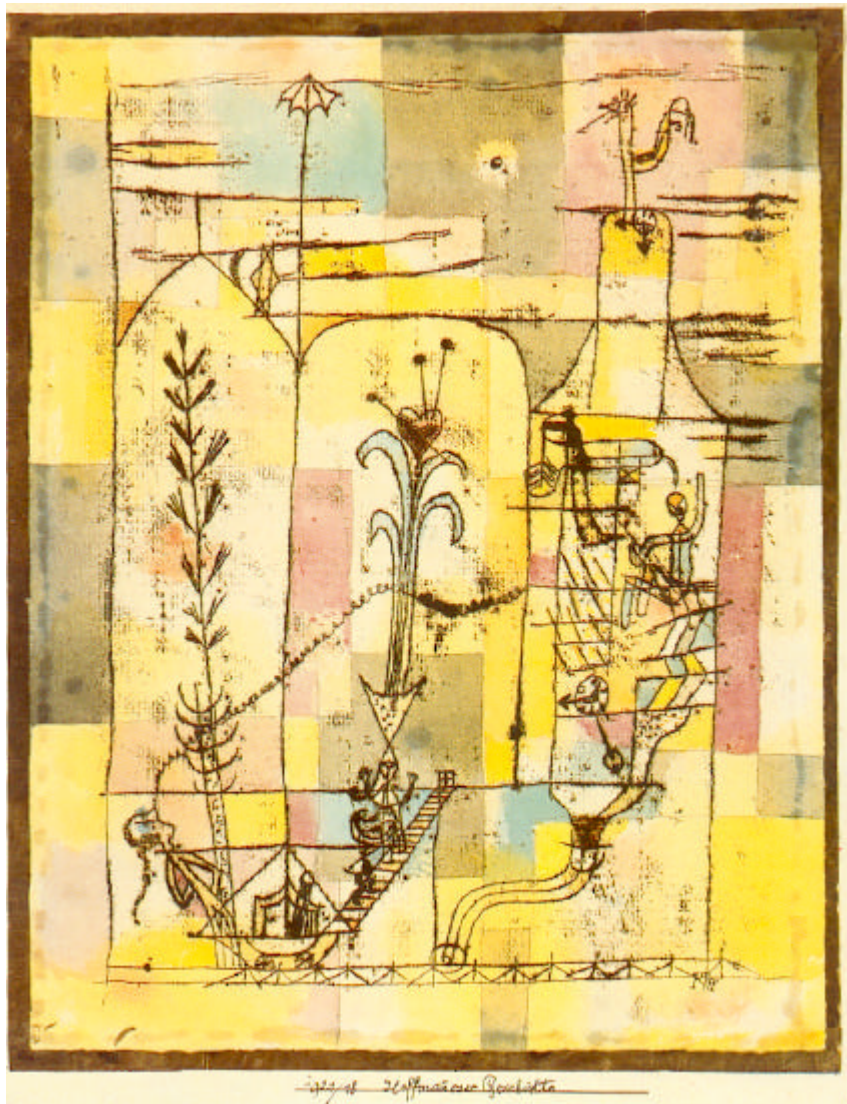


Abb. 1.3.36

Paul Klee. *Hoffmanneske Geschichte*. 1921, 18. 31,1:24,1 cm.

Ölfarbezeichnung und Aquarell auf Ingres auf Karton.

The Metropolitan Museum of Art, New York. The Berggruen Klee Collection.

Quelle: A.K.: Paul Klee. *Leben und Werk*. 1987, S. 179.



Abb. 1.3.37

Paul Klee. *Klassische Grotteske.* 1923, 149. 22,5:28 cm.

Ölpauste und Aquarell auf Papier auf Karton.

The Metropolitan Museum of Art, New York. The Berggruen Klee Collection.

Quelle: Rewald 1989, S. 189.

Zweiter Teil: Analyse der Engelsdarstellungen im Werk von Paul Klee

1 Die Engelsdarstellungen Paul Klee bis 1933



Abb. 2-1-1

Paul Klee: *Angelus descendens*. 1918, 96. 15,3:10,2 cm.

Feder und Aquarell auf Papier auf Karton. Privatbesitz, Großbritannien.

Quelle: Kopie aus dem Archiv der Paul-Klee-Stiftung, Kunstmuseum Bern.



Abb. 2.1.2

Paul Klee. Himmelfahrt. 1918, 188. 28,9:21,9 cm.

Bleistift auf Papier auf Unterlegkarton. Paul-Klee-Stiftung, Kunstmuseum Bern.

Quelle: A.K.: Paul Klee in Jena 1924. 1999, S. 61.



Abb. 2.1.3

Maske. Fang (Gabun). Höhe: 63,5 cm.
Bemaltes Holz und Fasern. Sammlung
G. und F. Schindler, New York.

Quelle: Rubin 1984, 3. Auflage 1996,
S. 21, Abb. 20.



Abb. 2.1.4

Maske. Fang, (Gabun). Höhe: 70 cm.
Bemaltes Holz.

Musée de l'Homme, Paris.

Quelle: Rubin 1984, 3. Auflage 1996,
S. 72, Abb. 91.



Abb. 2.1.5

Paul Klee. *Maske der Furcht.* 1932.

100:57 cm. Öl auf Rupfen.

The Museum of Modern Art,

N.A. Rockefeller Fund, New York.

Quelle: Rubin 1984, 3. Auflage 1996,

S. 38, Abb. 42.

Abb. 2.1.6

Figur eines Kriegsgottes.

Höhe: 77,5 cm. Zuni (Neumexiko).

Bemaltes Holz und verschiedene Materialien.

Museum für Völkerkunde, Berlin.

Quelle: Rubin 1984, 3. Auflage 1996,

S. 39, Abb. 43.





Abb. 2.1.7

Paul Klee. *Bilderbogen.* 1937. 59:56,5 cm. Gouache auf Leinwand ohne Grundierung.

The Phillips Collection, Washington.

Quelle: Rubin 1984, 3. Auflage 1996, S. 503, Abb. 709.



Abb. 2.1.8 , Abb. 2.1.9, Abb. 2.1.10

Padaung-Frau mit Halsringen, Burma.

Veröffentlicht in Victoria Ebin „The Body Decorated”, 1979.

Muschel mit eingeritztem Muster. Collingwood Bay, Papua-Neuguinea, Höhe: 8 cm.

The Trustees of the Australian Museum, Sydney.

Kifwebe-Maske. Luba (Zaire). Höhe: 35 cm.

Sammlung G. und F. Schindler, New York.

Quelle: Rubin 1984, 3. Auflage 1996, S. 503, Abb. 706, 707, 708.

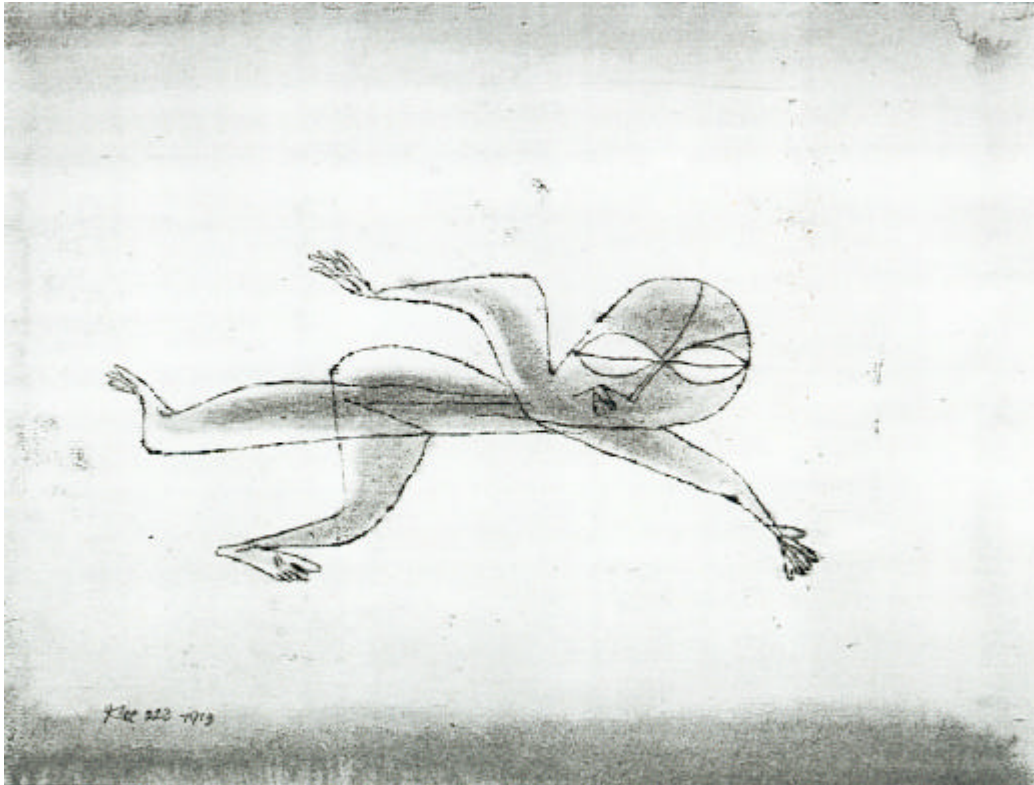


Abb. 2.1.11

Paul Klee: *Feuer=Engel*. 1919, 223. Maße unbekannt. Aquarell und Ölfarbefarbezeichnung auf französischem Ingres. Standort unbekannt.

Quelle: Hausenstein 1921, Abbildungsblatt zwischen S. 116, 117.

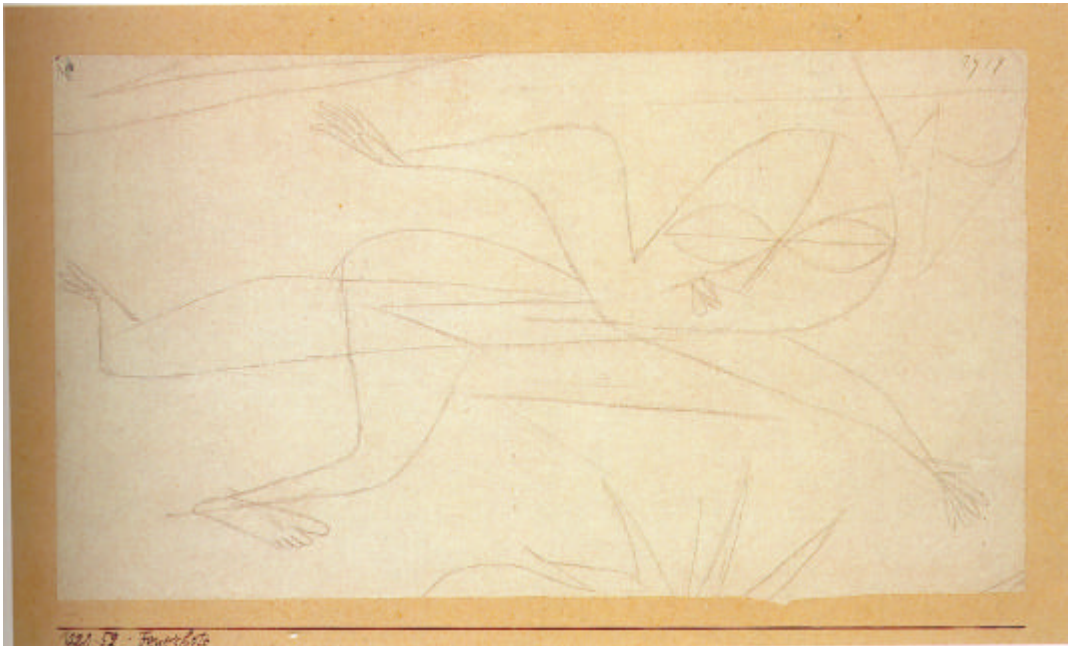


Abb. 2.1.12

Paul Klee. Feuerbote. 1920, 52. 12:22 cm.

Bleistift auf Papier auf Karton. Privatbesitz.

Quelle: A.K.: Paul Klee - In der Maske des Mythos. 1999, S. 103, Abb. 33.



Abb. 2.1.13

Maske . Höhe: 35 cm.

Baule (Elfenbeinküste).

Bemaltes Holz.

Privatsammlung, New York.

Quelle: Rubin 1984, 3. Auflage

1996, S. 19, Abb. 15.

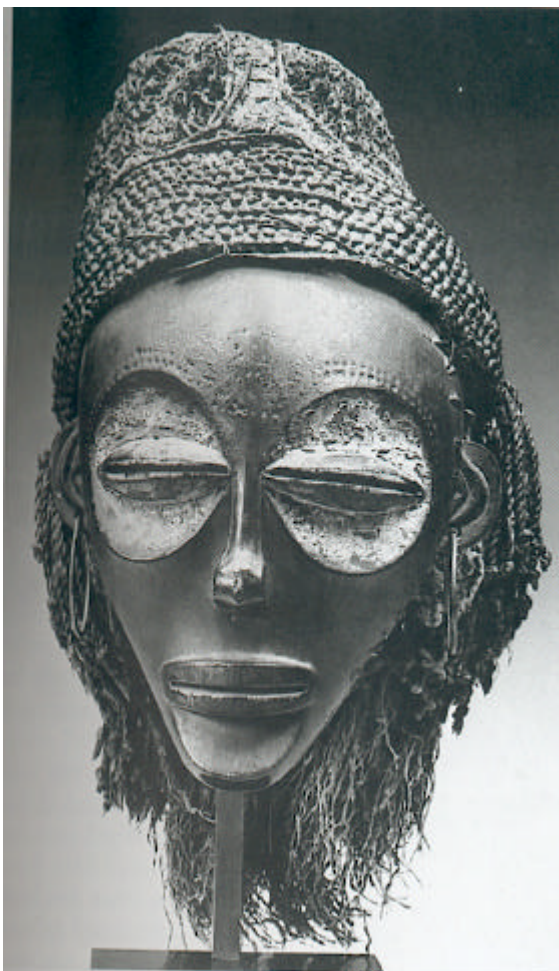


Abb. 2.1.14

Maske . Höhe: 27 cm.

Chokwe (Zaire oder Angola).

Holz und verschiedene

Materialien.

Privatsammlung.

Quelle: Rubin 1984, 3. Auflage

1996, S. 176, Abb. 211.

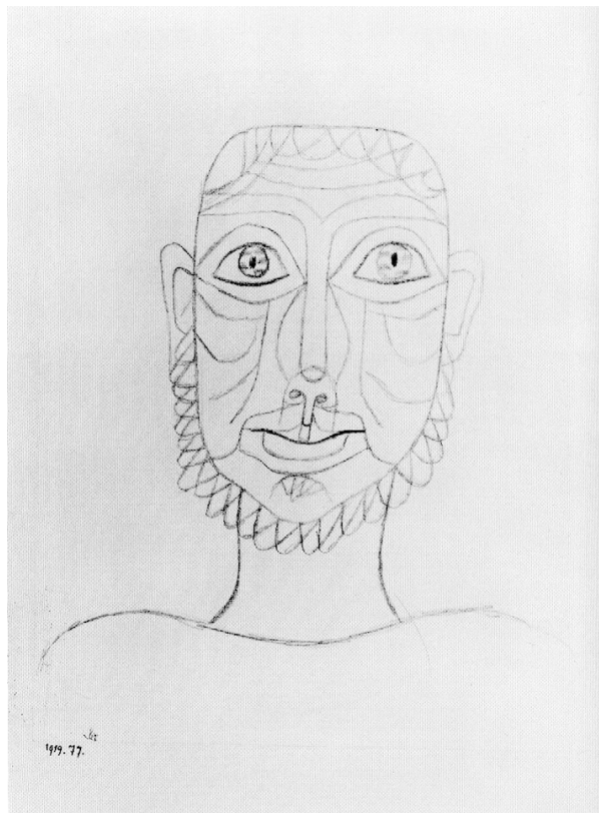
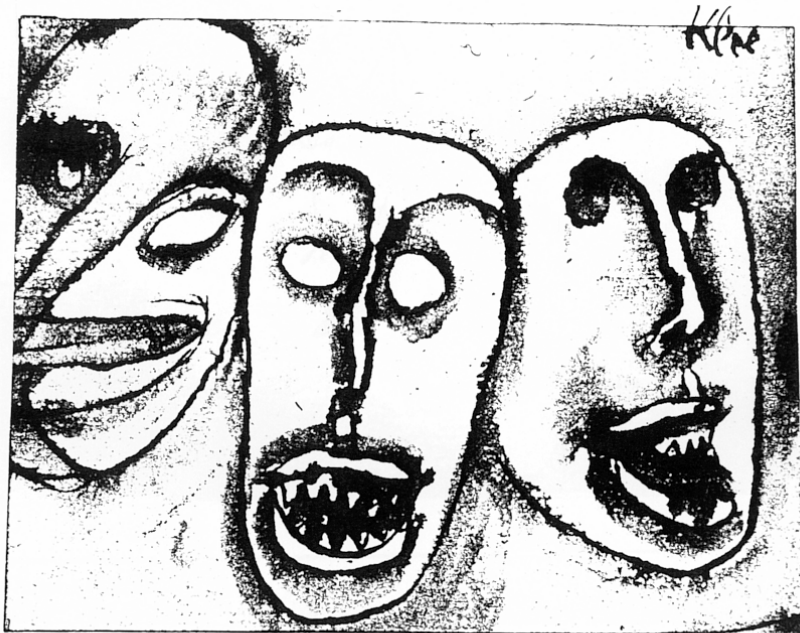


Abb. 2.1.15

Paul Klee. *Maske.* 1919, 77. 22,5:17,8 cm. Bleistift auf Papier auf Karton.

Morton G. Neumann Family Collection.

Quelle: A.K.: Paul Klee. In der Maske des Mythos. 1999, S. 49.



1913 69 Drei Masken

Abb. 2.1.16

Paul Klee. *Drei Masken.* 1913, 69. 9,5:11 cm.

Feder und Pinsel, nass in nass, auf Papier auf Karton. Standort unbekannt
Quelle: Kopie aus dem Archiv der Paul-Klee-Stiftung, Kunstmuseum Bern.



Abb. 2.1.17

Paul Klee. *Versunkenheit*. 1919., 113. 25,6:18 cm. Lithographie für die Münchner Blätter für Dichtung und Graphik. Aquarellierte Fassung. Privatbesitz, Schweiz.

Quelle: A.K.: Paul Klee. *Leben und Werk*. 1987, S. 165.



Abb. 2.1.18

Paul Klee. *Künstlerbildnis*. 1919, 260. 23:13,5 cm.

Feder, leicht aquarelliert, auf Papier. Werk zerstört.

Quelle: Kopie aus dem Archiv der Paul Klee Stiftung, Kunstmuseum Bern.

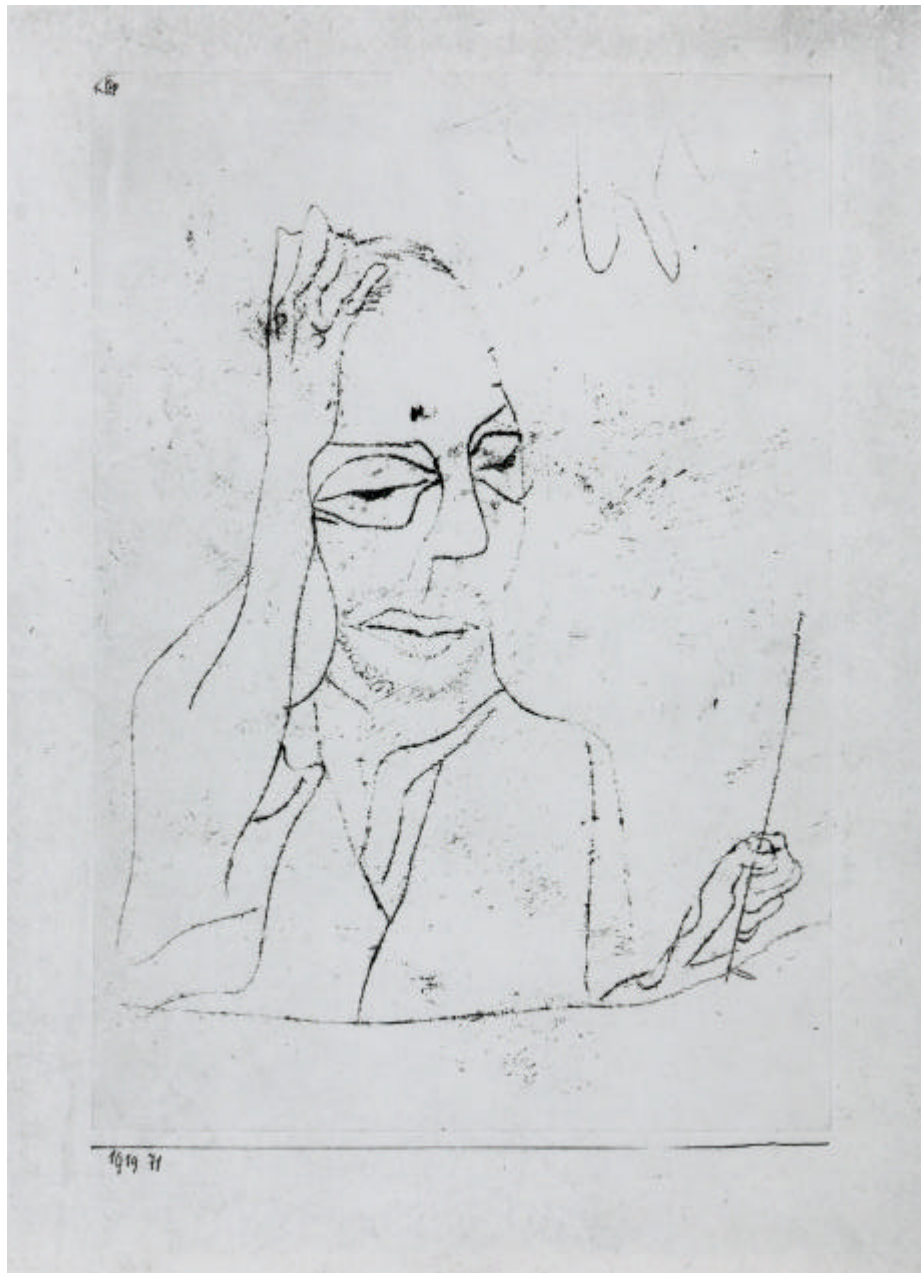


Abb. 2.1.19

Paul Klee. *Denkender Künstler.* 1919, 71. 26:1:17,9 cm.

Ölpause auf Papier auf Karton. Steiger-Legat, Kunstmuseum Bern.

Quelle: A.K.: Paul Klee. In der Maske des Mythos. 1999, S. 44, Abb. 27.



Abb. 2.1.20

Paul Klee. *Schauspielers Maske.* 1924. 37:34 cm. Öl auf Leinwand.

The Museum of Modern Art, Sammlung S. und H. Janis, New York.

Quelle: Rubin 1984, 3. Auflage 1996, S. 19, Abb. 15.



Abb. 2.1.21

Paul Klee. *Angelus Novus.*

1920, 32. 31,8:24,2 cm.

Ölpause und Aquarell auf Papier
auf Karton.

Israel Museum, Jerusalem.

Quelle: Eberlein 1994, Abb. 12.



Abb. 2.1.22

Paul Klee. *Angelus Novus.*

Bleistift auf Papier auf Karton.

30:22 cm. Privatbesitz, Schweiz.

Quelle: Kopie aus dem Paul-
Klee-Archiv, Kunstmuseum

Bern.



Abb. 2.1.23

Paul Klee. *Die Zwitschermaschine.* 1922. 41,2:30.6 cm.

Aquarell und Ölfarbezeichnung. The Museum of Modern Art, New York.

Quelle: A.K.: Paul Klee. *Leben und Werk.* 1987, Abb. Umschlag.



Abb. 2.1.24

Holzmaske. Mehinaku, R. Kulisehu, Zentral-Brasilien. Um 1885.

Länge: 64 cm, Breite: 24,5 cm, Länge der Kopfhaube: 34 cm.

Holz, Federn, Fischzähne, Pflanzenfaser. Museum für Völkerkunde, Berlin.

Quelle: M.K.: Belser Kunstbibliothek. 1980, S. 117.



Abb. 2.1.25

Maske. Bongo, Sudan. Vor 1879. Höhe: 30cm. Holz.

Museum für Völkerkunde, Berlin.

Quelle: M.K.: Belser Kunstbibliothek. 1980, S. 67.



Abb. 2.1.26

Raffael. *Die Verklärung Christi.* 1518-1520. 405:278 cm.

Öl auf Holz. Pinakothek des Vatikans, Rom.

Quelle: Santi 1991, S. 77, Abb. 97.

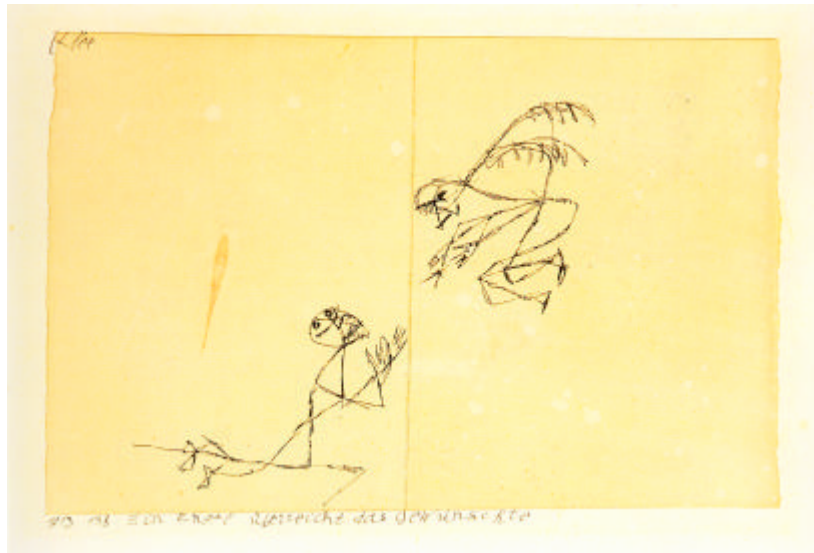


Abb. 2.1.27

Paul Klee: *Ein Engel überreicht das Gewünschte.* 1913, 138. 12,8:19,8 cm.

Feder auf Papier auf Unterlegkarton. Privatbesitz, Deutschland.

Quelle: A.K.: Paul Klee in Jena 1924.1999, S. 13.



Abb. 2.1.28

Paul Klee: *Ein Engel überreicht das Gewünschte.*

Reproduktion in Walden. 1918, S.12.

Quelle: A.K.: Paul Klee in Jena 1924. 1999, S. 15.



Abb. 2.1.29

Paul Klee: *Himmlicher Eilbote*. 1918, 194. 15,5:16,6 cm.

Feder und blaue Tinte auf blind liniertem Schreibpapier auf Karton.

Paul-Klee-Stiftung, Kunstmuseum Bern.

Quelle: Glaesemer 1973, S. 266, Abb. 628.



Abb. 2.1.30

Paul Klee. *Vogel-Begegnung*. 1918, 202. 15,5:8 cm.

Tusche- und Pinselzeichnung. Gästebuch Lily Klee.

Quelle: Jedlicka 1960, Abb. 3.

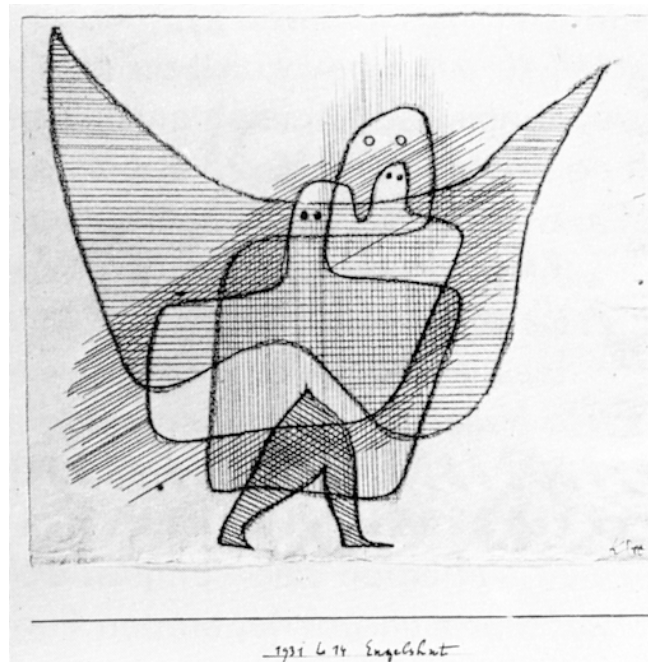


Abb. 2.1.31a

Paul Klee: *Engelshut*. 1931, 54 (L 14). 24,5:22,5 cm.
Schwarze und polychrome Kreidezeichnung. Privatbesitz.

Quelle: Glaesemer 1984, S. 231, Abb. d.

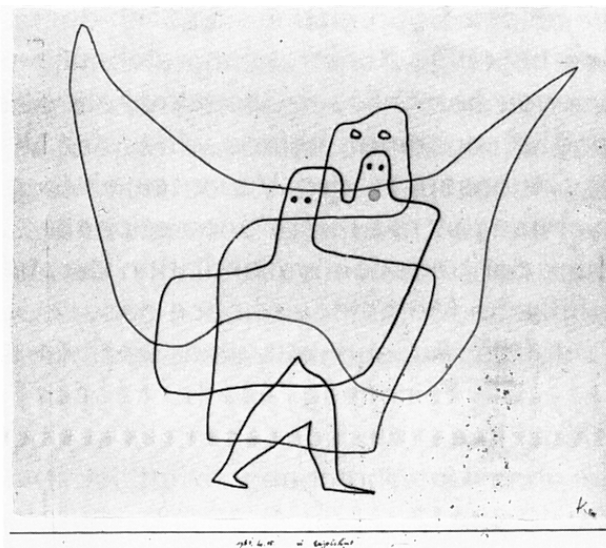


Abb. 2.1.31b

Paul Klee. *In Engelshut*. 1931, 55 (L 15). 42,3:29,2 cm.
Reißfederzeichnung. The Solomon R. Guggenheim Museum, New York.

Quelle: Glaesemer 1984. S. 231, Abb. e.

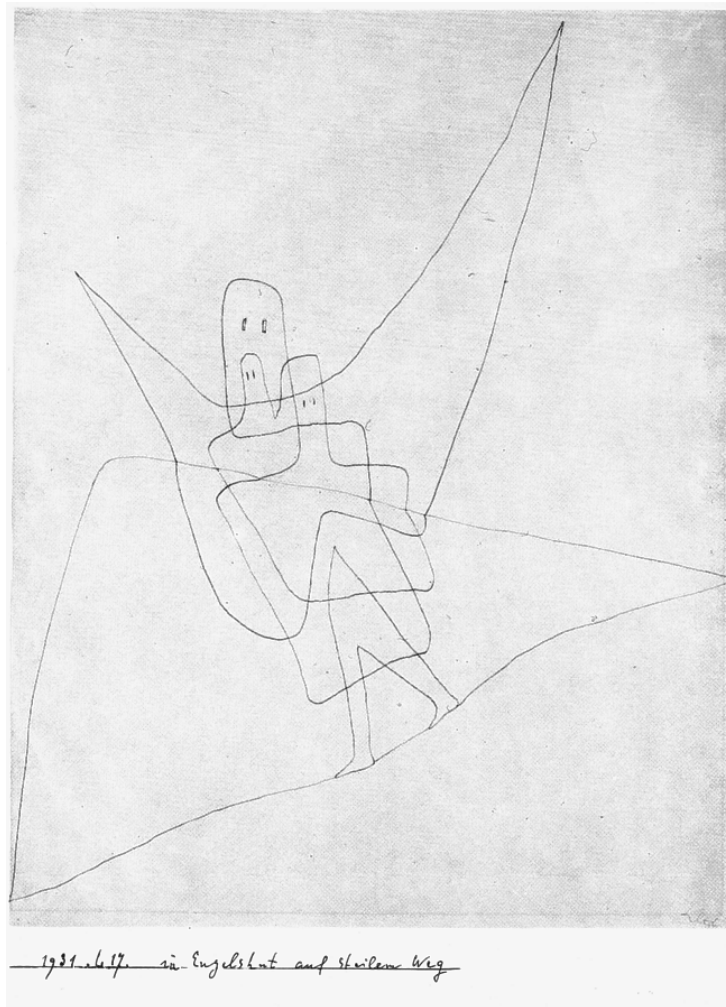


Abb. 2.1.31c

Paul Klee. *In Engelshut auf steilem Weg.* 1931, 57 (L 17). 56,7:43,7/44,0 cm.
Feder mit blauschwarzer Tinte auf crèmefarbenem französischem Ingres Marke MBM,
mit Leimtupfen auf Karton. Paul-Klee-Stiftung, Inv.-Nr.: Z. 790, Kunstmuseum Bern.
Quelle: Glaesemer 1984, S. 231, Abb. f, S. 262, Abb. 336, S. 487.

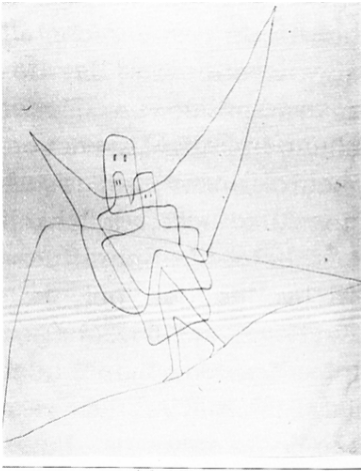


Abb. 2.1.31d

Paul Klee. *In Engelshut auf weiter Bahn.* 1931, 58 (L18). 40:58 cm.

Technik unbekannt. Sammlung

Felix Klee, Bern.

Quelle: Glaesemer 1984,

S. 231, Abb. g.

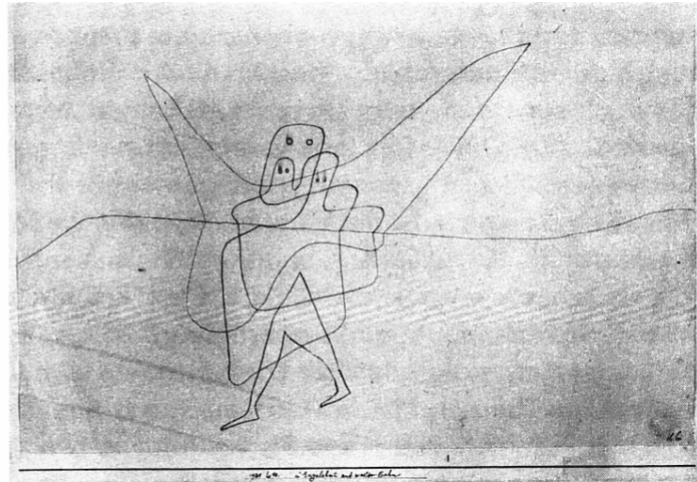


Abb. 2.1.31e

Paul Klee. *In Engelshut breit.* 1931, 59 (L19). 45:62 cm. Pinselzeichnung.

Standort unbekannt.

Quelle: Glaesemer 1984,

S. 231, Abb. h.

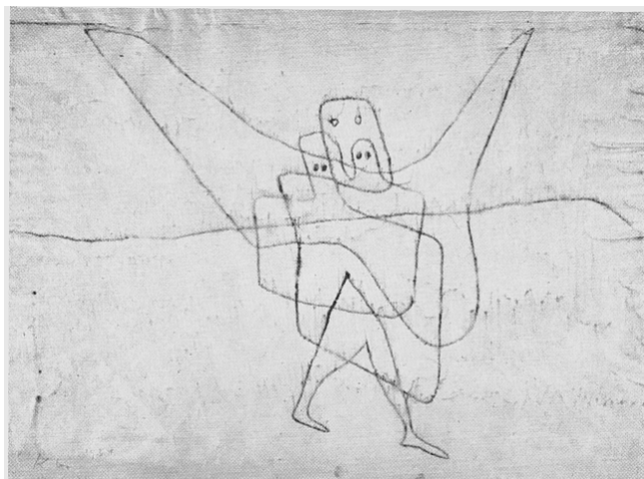


Abb. 2.1.31f

Paul Klee. *Ohne Titel [Engelshut].* 1931. 34,1/34,6:46,7 cm.

Abklatsch nass in nass, Feder mit blauer Tinte auf Ingres.

Quelle: Glaesemer 1984, S. 231, Abb. i, S. 262, Abb. 417, S. 493.



Abb. 2.1.32

Paul Klee. *unter grossem Schutz*. 1939, 1137 (JK 17). 29,5:20,8 cm.

Schwarze Fettkreide auf Papier. Paul-Klee-Stiftung, Kunstmuseum Bern.

Quelle: Glaesemer 1979 (a.), S. 308, Abb. 792, S. 446.



Abb. 2.1.33

Ignaz Günther. *Schutzengelgruppe.* 1763. Lindenholz. Bürgersaal, München.

Quelle: Volk 1991, S. 123.

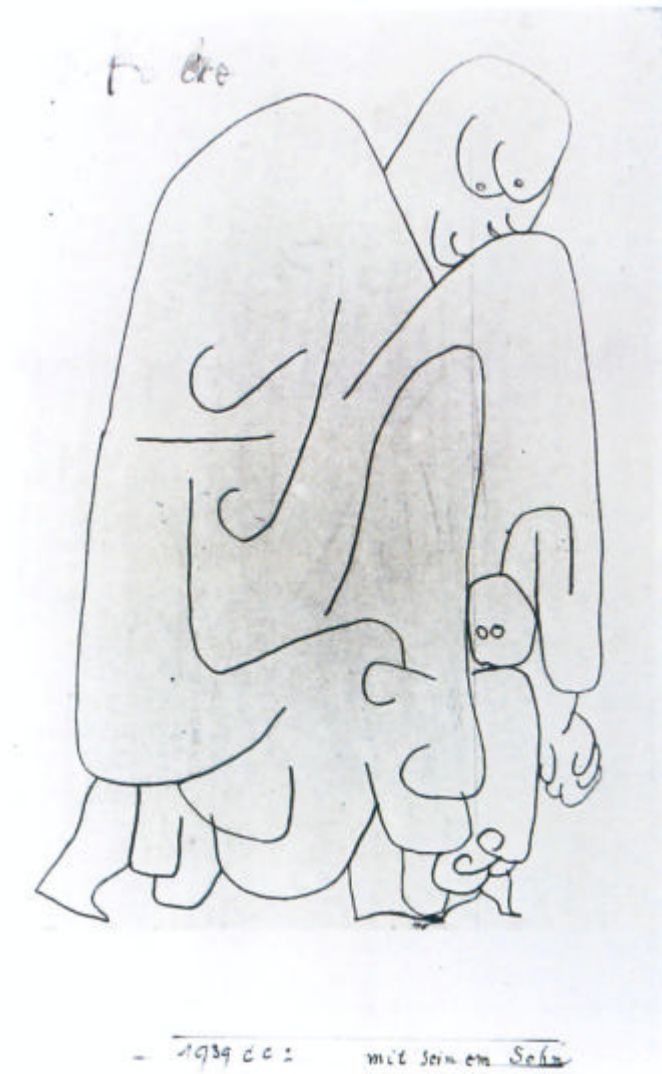


Abb. 2.1.34

Paul Klee. *mit seinem Sohn.* 1939, 542 (CC 2). 29,5:20,8 cm.
Bleistift auf Papier. Sammlung Familie Klee, Kunstmuseum Bern.

Quelle: A.K.: Paul Klee. Die Zeit der Reife. 1996, S. 164.

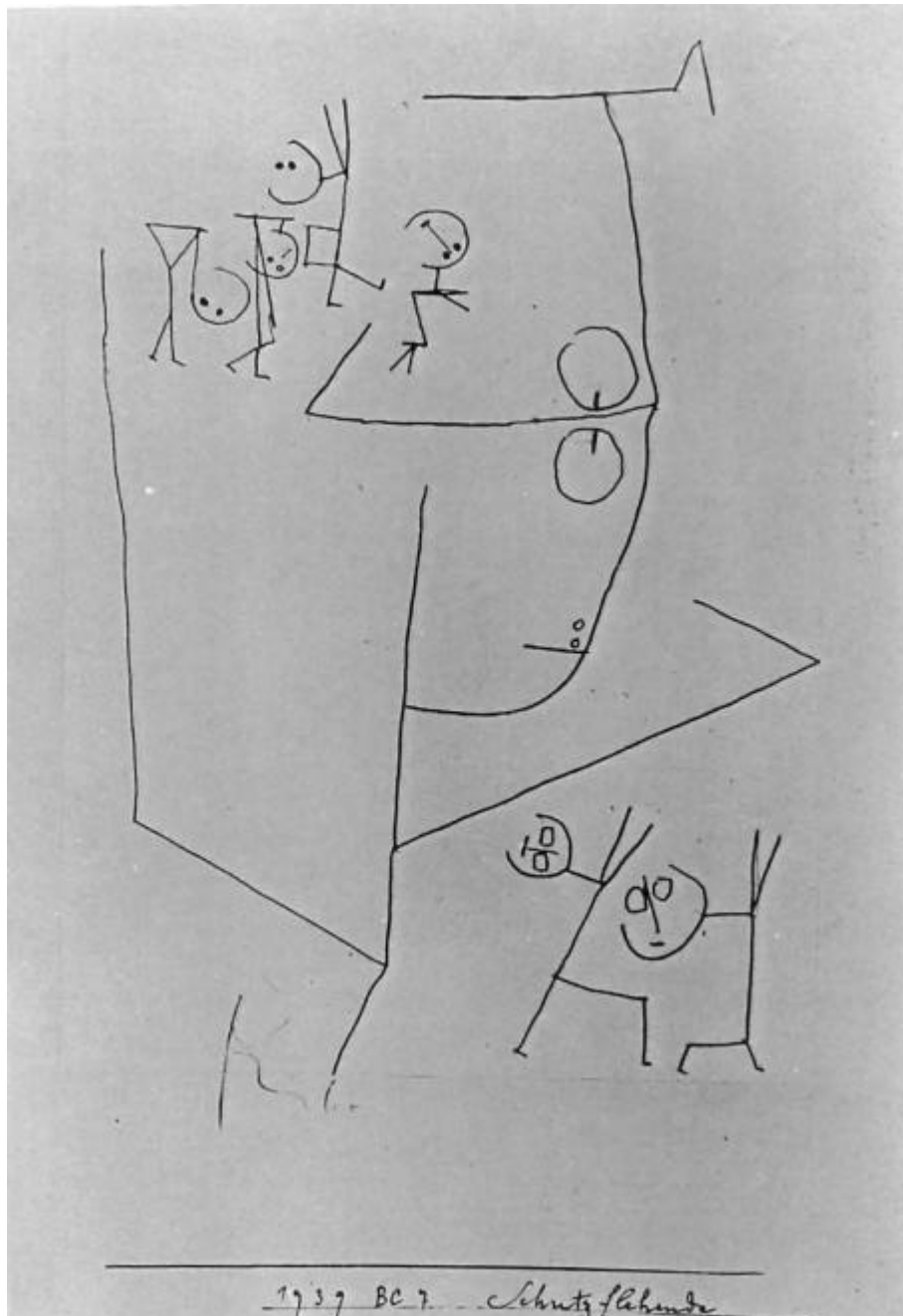


Abb. 2.1.35

Paul Klee. *Schutzflehende*. 1939, 987 (BC 7). 29,6:20,8 cm. Bleistift auf Briefpapier.

Sammlung Felix Klee, Kunstmuseum Bern.

Quelle: Osterwold 1990, S. 490, Abb. 326.



Abb. 2.1.36

Paul Klee. *Wachsamer Engel.* 1939, 859 (UU 19). 48,5:22 cm. Reißfeder, Tusche und weiße Temperafarbe auf schwarz-grundiertem Zeitungspapier auf Karton.

Sammlung Douglas Cooper Argilliers, Schweiz.

Quelle: Osterwold 1990, S. 425, Abb. 301.

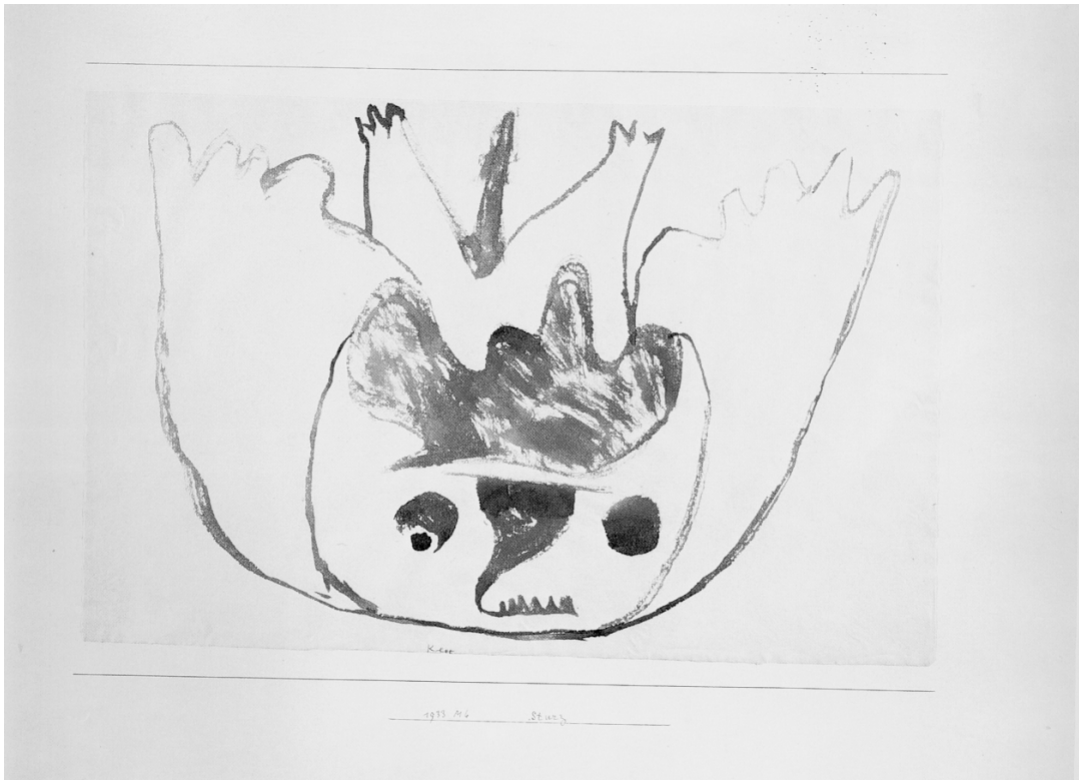


Abb. 2.1.37

Paul Klee. *Sturz*. 1933, 46 (M 6). 31,3/31,6:47,5 cm. Pinsel mit blauer Tinte auf französischem Ingres Marke Canson, mit Leimtupfen auf Karton.

Paul-Klee-Stiftung, Inv.-Nr.: Z. 973, Kunstmuseum Bern.

Quelle: Glaesemer 1984, S. 361, Abb. 520, S. 500.



Abb. 2.1.38

Giotto. *Die Beweinung Christi.* Um 1305. Fresko. 185:200 cm.

Cappella degli Scrovegni, Padua.

Quelle: Beck 1999, S. 67, Abb. 40.



Abb. 2.1.39a-c

Giotto. *Die Beweinung Christi.* Um 1305. Fresko. 185:200 cm.

Cappella degli Scrovegni, Padua.

Quelle: Beck 1999, S. 67, Abb. 40.



Abb. 2.2.1

Paul Klee. *Engel im Werden.* 1934, 204. 51:51 cm. Öl auf Sperrholz.

Sammlung Felix Klee, Kunstmuseum Bern.

Quelle: Geelhaar 1974, S. 91.



Abb. 2.2.2

Paul Klee. *heisser Ort (zwischen Kreuz, Kreis und Dreieck).* 1933, 440. 23:31,5 cm.

Wachskreide. Sammlung Karl Ströher, Darmstadt.

Quelle: Geelhaar 1974, S. 79

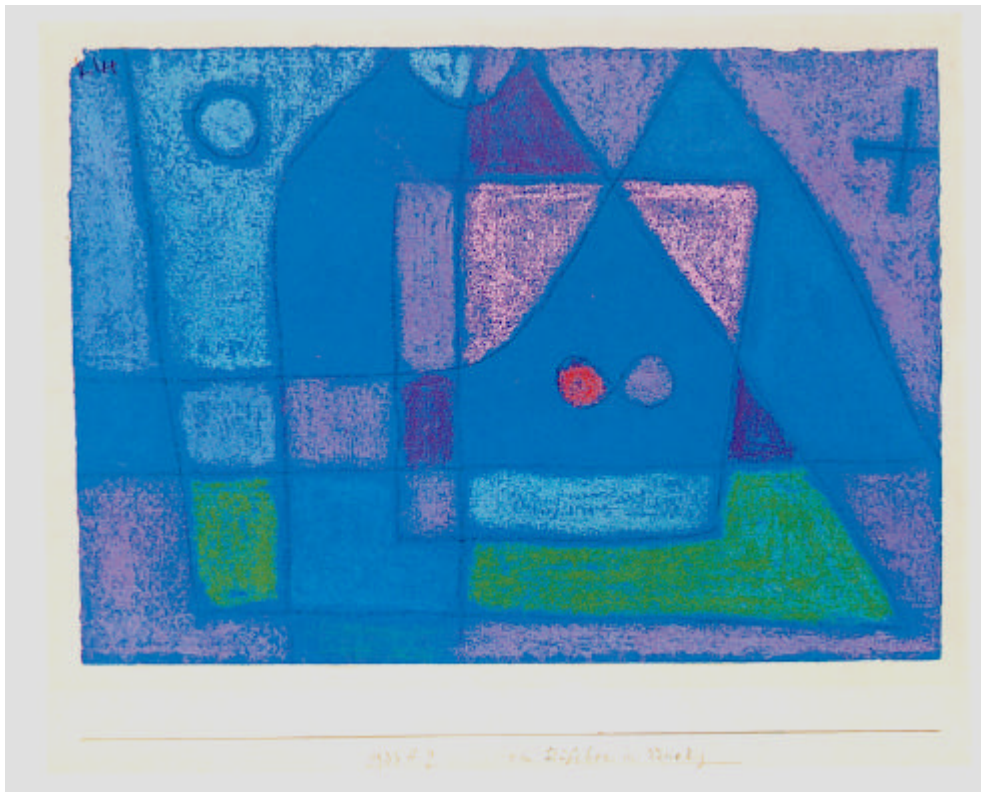


Abb. 2.2.3

Paul Klee. *ein Stübchen in Venedig*. 1933, 447 (H 7). 21,5:30,5 cm. Pastell auf Papier.

Öffentliche Kunstsammlung, Kupferstichkabinett, Basel.

Quelle: Postkarte. VG Bild-Kunst. Bonn 1995.



Abb. 2.2.4

Paul Klee. *Gezeichnete*. 1935, R 6 (146). 30,5:27,5 cm. Öl- und Wasserfarbe auf pastos grundierter Gaze auf Pappe. Kunstsammlung Nordrhein Westfalen, Düsseldorf.

Quelle: Partsch 1999, S. 74.

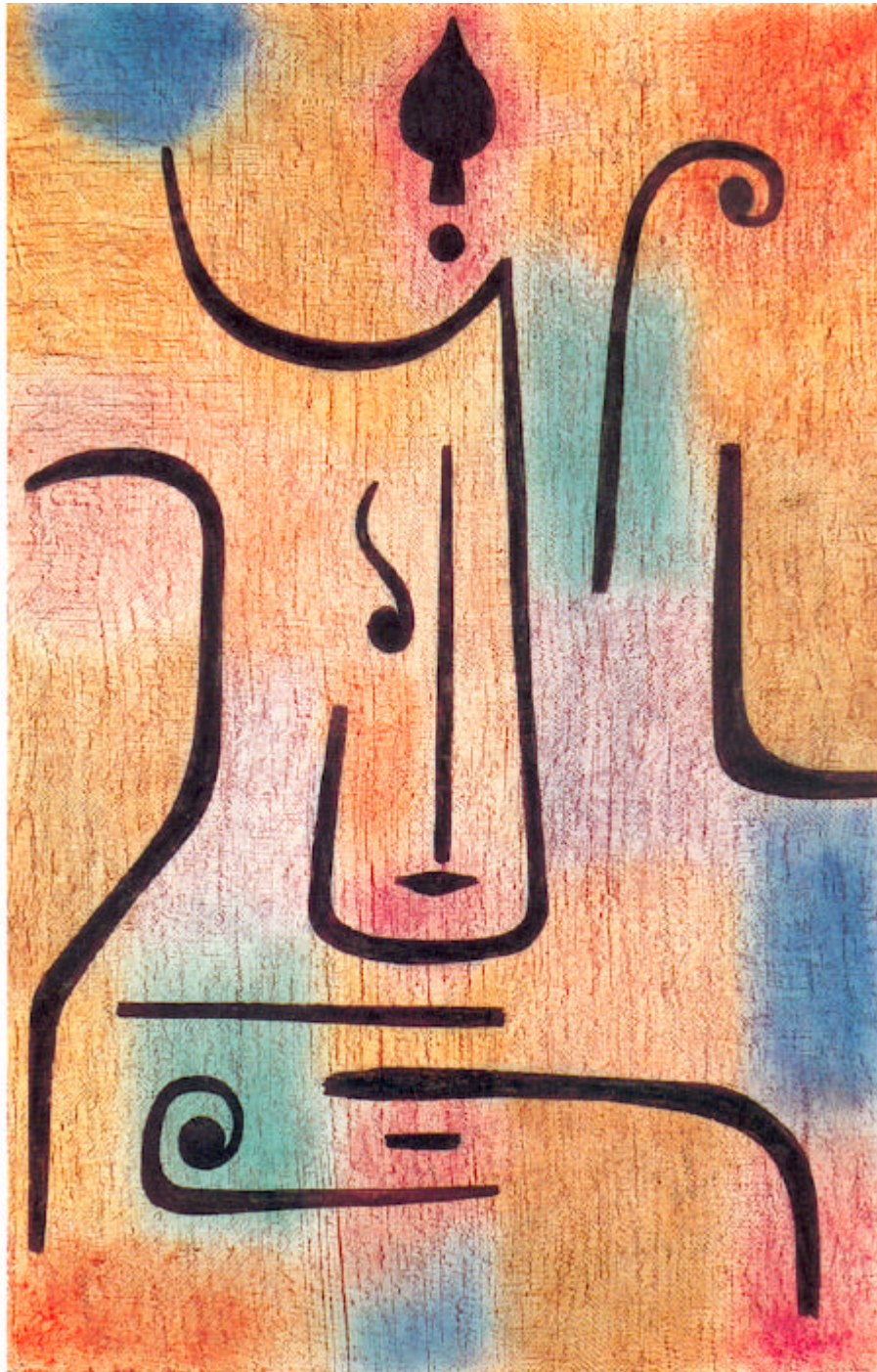


Abb. 2.2.5

Paul Klee. *Erzengel*. 1938, 82. 100:65 cm. Öl auf Baumwolle auf Jute.

Städtische Galerie, München.

Quelle: Geelhaar 1974, S. 80.



Abb. 2.2.6

Paul Klee. *Zerbrochener Schlüssel*“. 1938, 136 (J 16). 55,4:66,4 cm.

Öl auf Zeitungspapier auf Jute. Sprengel Museum, Hannover.

Quelle: A.K.: Klee. Tod und Feuer. 2003, S. 101, Abb. 52.



Abb. 2.2.7

Paul Klee. *Pomona, über-reif (leicht geneigt)*. 1938, 134 (J 14). 68:52 cm.

Öl auf Zeitungspapier auf Jute. Paul-Klee-Stiftung, Kunstmuseum Bern.

Quelle: A.K.: Paul Klee. In der Maske des Mythos. 1999, S. 189.



Abb. 2.2.8

Paul Klee. *Zerstörtes Labyrinth.* 1939, 346 (Y 6). 54:70 cm. Öl- und Wasserfarben auf ölgrundiertem Papier auf Jute. Paul-Klee-Stiftung, Kunstmuseum Bern.

Quelle: A.K.: Paul Klee. Leben und Werk. 1987, S. 300.



Abb. 2.2.9

Paul Klee. *Eigenwille einer Brille.*

1938, F 9. 28:17,8 cm.

Schwarze Kleisterfarbe auf Briefpapier. Paul-Klee-Stiftung, Kunstmuseum Bern.

Quelle: Glaesemer 1979 (a.), S. 32.



Abb. 2.2.10

Paul Klee. *Insula dulcamara.* 1938, 481. 88:176 cm. Öl, ausgesparte Zeichnung mit schwarzer Kleisterfarbe auf Zeitungspapier auf Jute über Keilrahmen.

Paul-Klee-Stiftung, Kunstmuseum Bern.

Quelle: Postkarte. Cosmopress. Geneva 1987.



Abb. 2.2.11

Paul Klee. *Tod und Feuer.* 1940, 332 (G 12). 46:44 cm.

Öl und Zeichnung in schwarzer Kleisterfarbe und braungrundierter Jute.

Paul-Klee-Stiftung, Kunstmuseum Bern.

Quelle: Postkarte. Cosmopress. Geneva 1991.



Abb. 2.2.12

Paul Klee. *Legende vom Nil.* 1937, 215 (U 15). 69:61 cm.

Pastellfarbe auf Baumwolle auf Jute.

Hermann-und-Margrit-Rupf-Stiftung, Kunstmuseum Bern.

Quelle: A.K.: Paul Klee. *Leben und Werk.* 1987, S. 283.



Abb. 2.2.13

Sultans-Inschriften der Thuluth-Schriftart

Quelle: A.K.: Weltkulturen und moderne Kunst. 1976, S. 125.



Abb. 2.2.14

Schüssel. Nisapur. 10. Jahrhundert. New York.

Quelle: Propyläen Kunstgeschichte. Band: Die Kunst des Islam. 1990, S. 152.



Abb. 2.2.15

Al-Quandusis Lobpreis des Stammbaums des Propheten Mohammed. 1828.

Quelle: Khatib; Sijelmassi 1995, S. 62 f.

3 Die Handzeichnungen der Jahre 1939 und 1940

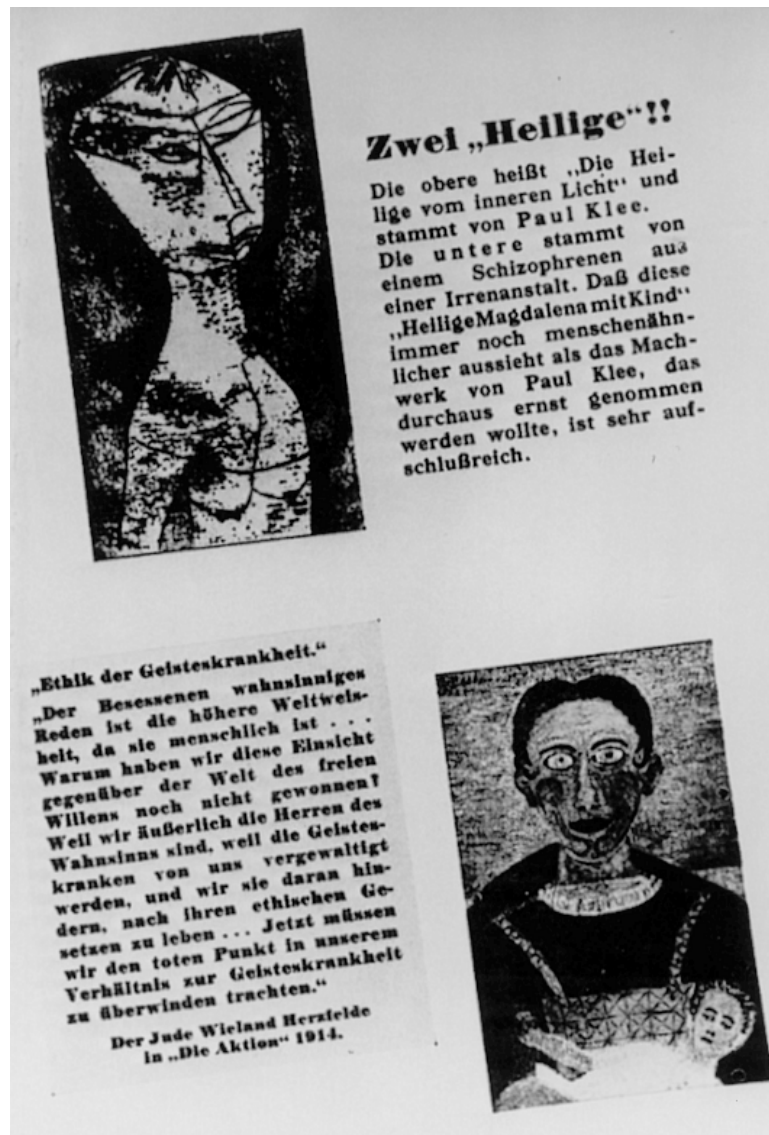


Abb. 2.3.1

Seite aus dem Ausstellungskatalog *Entartete Kunst*, München 1937.

Abbildung oben: Paul Klee. *Die Heilige vom inneren Licht*. 1921, 122. 31,1:17,5 cm.

Farblithographie. Staatliche Graphische Sammlung, München.

Quelle: A.K.: Paul Klee. *Leben und Werk*. 1987, S. 47, Abb.23.



Abb. 2.3.2

Paul Klee. *Paukenspieler*. 1940, 270 (L10). 34,6:21,2 cm. Pinsel und Kleisterfarben auf Bütten auf Karton. Paul-Klee-Stiftung, Kunstmuseum Bern.

Quelle: A.K.: Paul Klee. Tod und Feuer. 2003, S.153, Abb. 107.

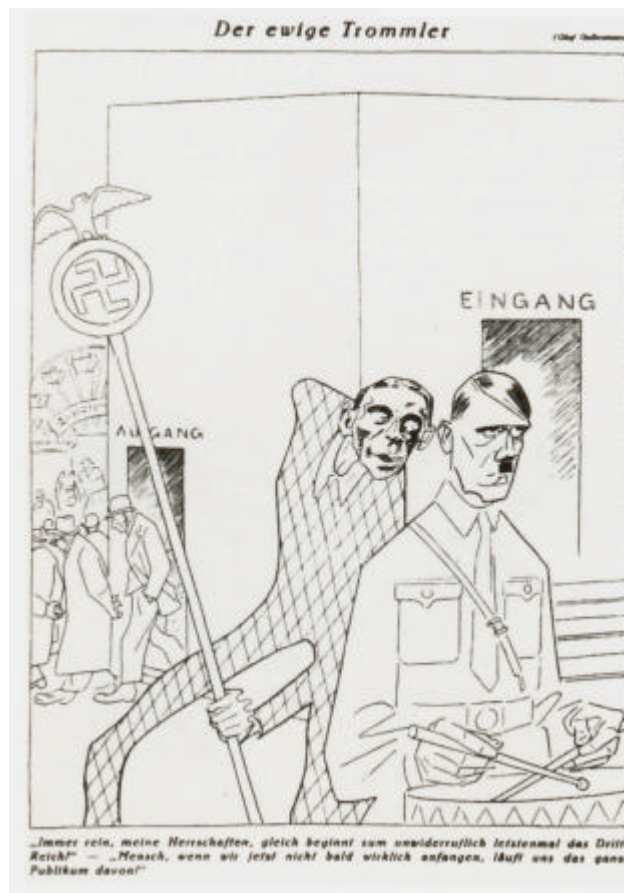


Abb. 2.3.3

Olaf Gulbranson.

Der ewige Trommler. Im: *Simplicissimus.* 1933, S. 507.

[Bildunterschrift: „Immer rein, meine Herrschaften, gleich beginnt zum unwiderruflich letzten Mal das Dritte Reich!“ – „Mensch, wenn wir jetzt nicht bald wirklich anfangen, läuft uns das ganze Publikum davon!“].

Quelle: Kersten 1990, S. 44.

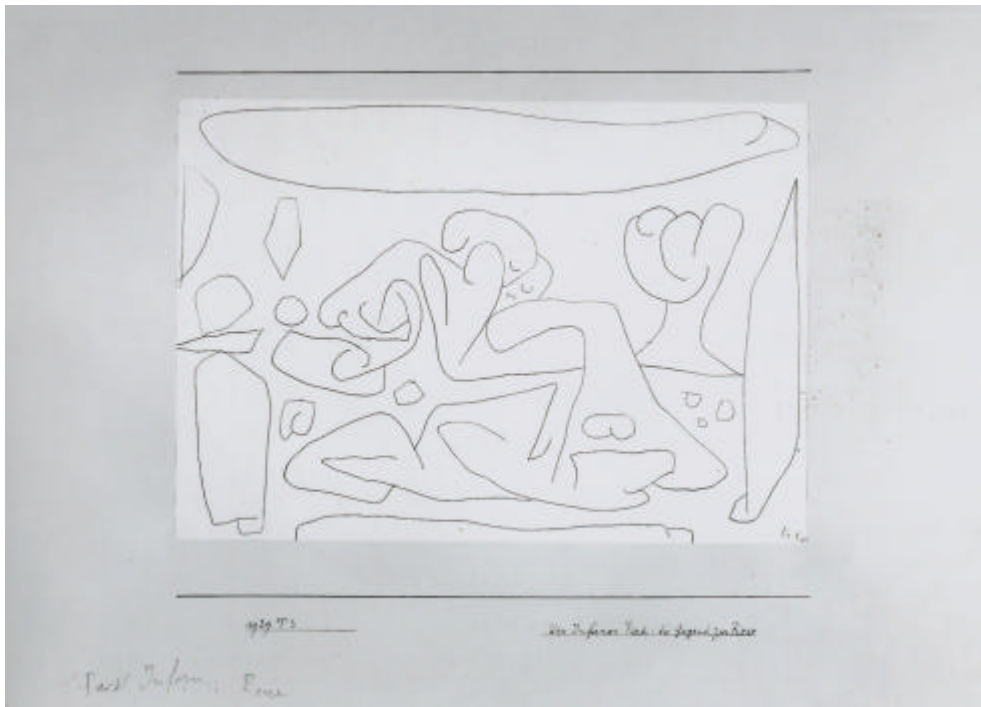


Abb. 2.3.4

Paul Klee. *Der Inferner Park: die Gegend zur Reue. (Park Infern: Reue).*

1939, 243 (T 3). 20,9:29,7 cm. Bleistift auf Papier.

Paul-Klee-Stiftung, Inv.-Nr.: Z. 1530, Kunstmuseum Bern.

Quelle: A.K.: Paul Klee. Späte Werkfolgen. 1997, S. 53, Abb. 22.

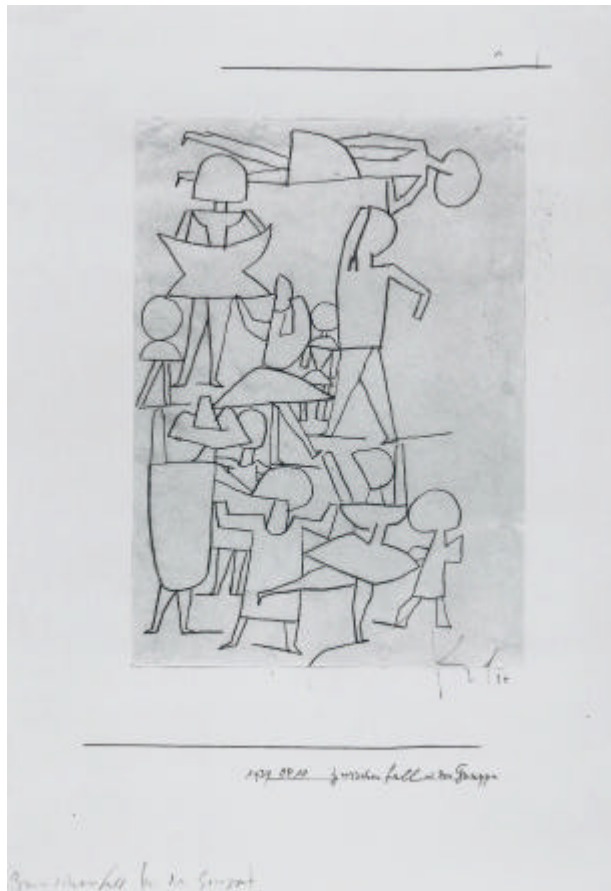


Abb. 2.3.5

Paul Klee. *Zwischenfall in der Gruppe.* 1939, 1230 (OP 10).

29,6:20,8 cm. Fettkreide auf Papier.

Paul-Klee-Stiftung, Inv.-Nr.: Z. 2059, Kunstmuseum Bern.

Quelle: A.K.: Paul Klee. Späte Werkfolgen 1997, S. 40, Abb. 9.



Abb. 2.3.6

Paul Klee: *Engel zu drei*. 1939, 1138 (IK 18). 29,6:20,9 cm.

Schwarze Fettkreide auf Briefpapier. Privatbesitz, Schweiz.

Quelle: Osterwold 1990, S. 438, Abb. 367.



Abb. 2.3.7

Paul Klee. *Versuch einer Verspottung.* 1940, 141 (S 1). 29,7:21 cm.

Fettkreide auf Papier.

Paul-Klee-Stiftung, Inv.-Nr.: Z. 2157, Kunstmuseum Bern

Quelle: A.K.: Paul Klee. Späte Werkfolgen. 1997, S. 44, Abb. 14.

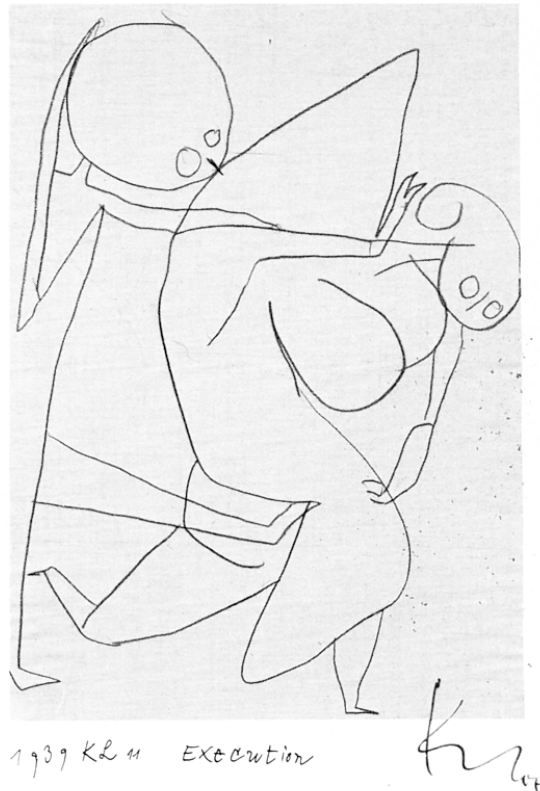


Abb. 2.3.8

Paul Klee. *Execution*. 1939, 1151 (KL 11). 20,9:14,8 cm. Fettkreide auf Papier.

Paul-Klee-Stiftung, Inv.-Nr.: Z. 2026, Kunstmuseum Bern.

Quelle: : Glaesemer 1979 (a.), S. 310, Abb. 801, S. 446.



Abb. 2.3.9

Paul und Lily Klee mit ihrer Katze Bimbo. Bern 1935. Fotografie von F. Meisel.

Quelle: A.K.: Paul Klee. Leben und Werk. 1987, S. 334.



Abb. 2.3.10

Paul Klee. *Empfindender Künstler (Mann mit gestütztem Kopf).*

1919, 72. 26:1:17,9 cm. Ölpausen auf Papier auf Karton.

Paul-Klee-Stiftung, Kunstmuseum Bern.

Quelle: A.K.: Paul Klee. In der Maske des Mythos. 1999, S. 45, Abb. 28.



Abb. 2.3.11

Paul Klee. *Abwägender Künstler.* 1919, 73. 19,7:16,6 cm.

Ölpause auf Papier auf Karton. Schenkung Lily Klee, Klee-Museum, Bern.

Quelle: A.K.: Paul Klee. In der Maske des Mythos. 1999, S. 46, Abb. 29.

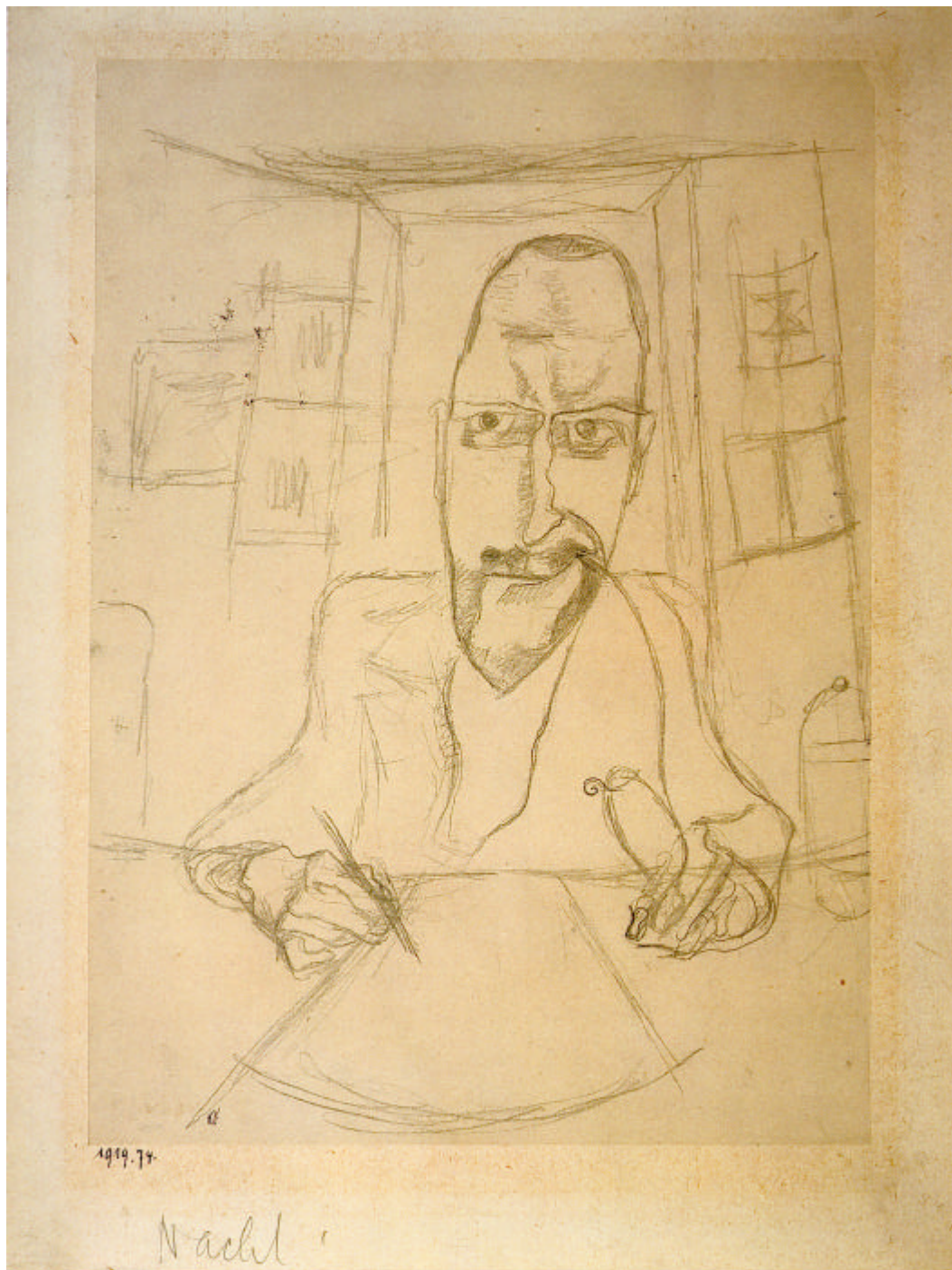


Abb. 2.3.12

Paul Klee. *Formender Künstler.* 1919, 74. 27,2:19,5 cm.

Bleistift auf Papier auf Karton. Schenkung Lily Klee, Klee-Museum, Bern.

Quelle: A.K.: Paul Klee. In der Maske des Mythos. 1999, S. 47, Abb. 30.



Abb. 2.3.13

Paul Klee: *Im Schreiten noch unerzogen*. 1940, 80 (W 20). 29,7:20,9 cm.

Schwarze Fettkreide auf Konzeptpapier.

Paul-Klee-Stiftung, Inv.-Nr.: Z. 2109, Kunstmuseum Bern.

Quelle: Glaesemer 1979 (a.), S. 342, Abb. 884, S. 452.



Abb. 2.3.14

Paul Klee: *Unfertiger Engel*. 1939, 841 (UU 1). 29,5:21cm. Bleistift auf Konzeptpapier. Paul-Klee-Stiftung, Inv.-Nr.: Z. 1881, Kunstmuseum Bern.

Quelle: Glaesemer 1979 (a.), S. 257, Abb. 656, S. 437.



Abb. 2.3.15

Paul Klee. *Er muss gehen.* 1933, 431 (G 11). 42:29,9 cm. Bleistift auf Papier.

Paul-Klee-Stiftung, Inv.-Nr.: Z 1143, Kunstmuseum Bern.

Quelle: Glaesemer 1984, S. 418, Abb. 690, S. 511.

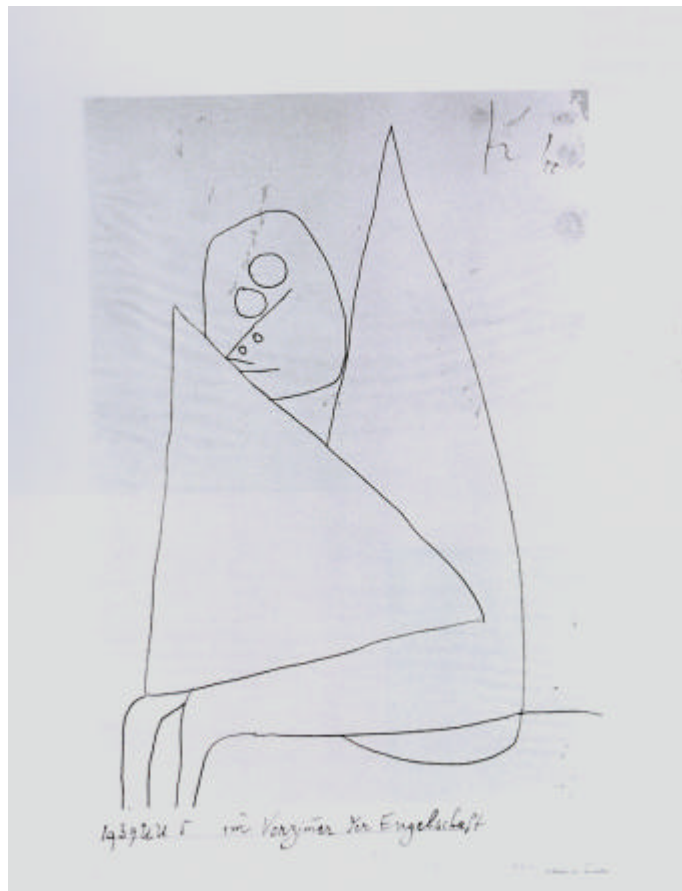


Abb. 2.3.16

Paul Klee. *Im Vorzimmer der Engelschaft.*

1939, 845 (UU 15). 29,5:21cm. Bleistift auf Konzeptpapier.

Paul-Klee-Stiftung, Inv.-Nr.: Z. 1883, Kunstmuseum Bern.

Quelle: Glaesemer 1979 (a.), S. 257, Abb. 658, S. 437

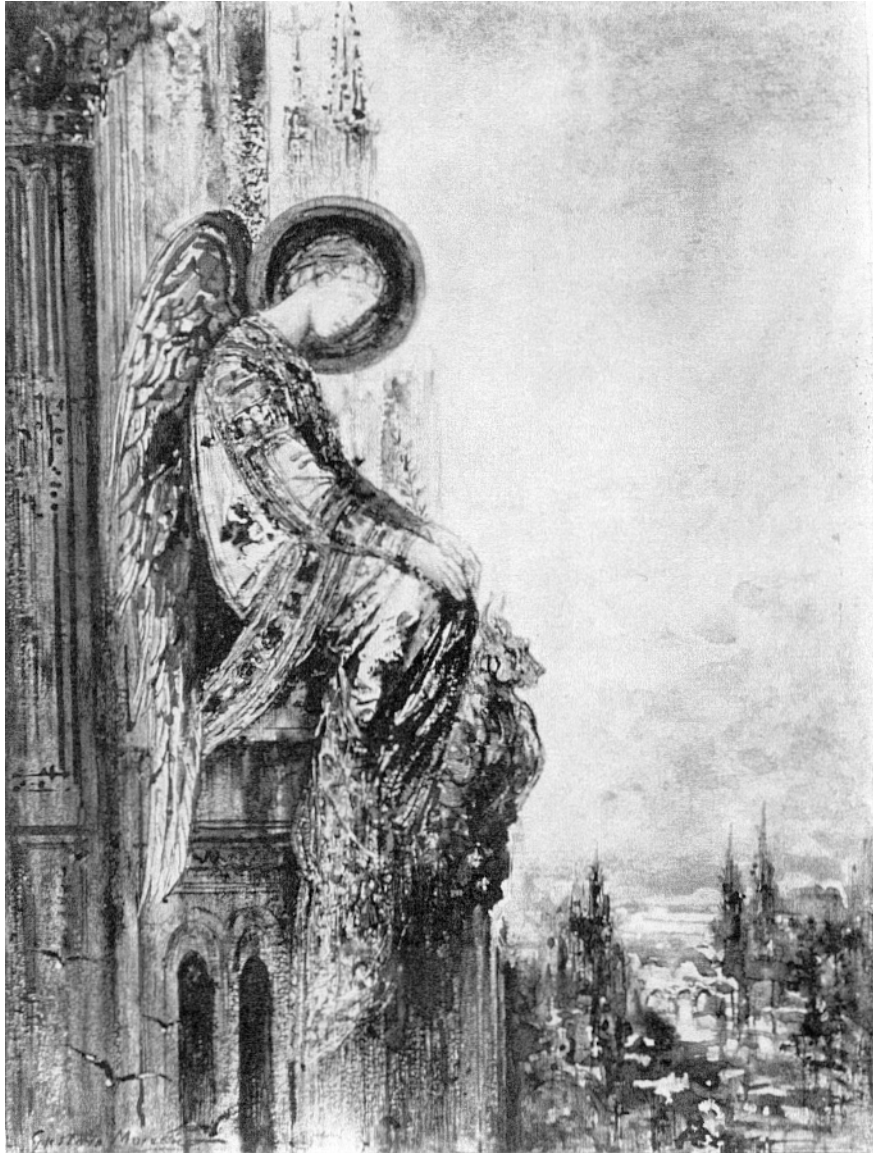


Abb. 2.3.17

Gustave Moreau. *Reisender Engel.* Um 1885. 30:23 cm. Aquarell.

Gustave Moreau Museum, Paris.

Quelle: Rosenberg 1997, S. 293, Abb. 82.



Abb. 2.3.18

Paul Klee. *Engel im Kindergarten.* 1939, 968 (AB 8). 29,5:21cm.

Bleistift auf Konzeptpapier.

Paul-Klee-Stiftung, Inv.-Nr.: Z. 1939, Kunstmuseum Bern.

Quelle: Glaesemer 1979 (a.), S. 275, Abb. 714, S. 440.



Abb. 2.3.19

Paul Klee. *Engel noch tastend.* 1939, 1193 (MN 13). 29,5:20,8 cm.
Kleister- und Aquarellfarben auf Briefpapier. Privatbesitz, Schweiz.

Quelle: Osterwold 1990, S. 437, Abb. 376.



Abb. 2.3.20

Paul Klee. *Engel-Anwärter*. 1939, 856 (UU 16). 48,9:34cm.

Schwarze Tusche, Gouache und Bleistift auf Zeitungspapier auf Karton.

The Metropolitan Museum of Art, New York. The Berggruen Klee Collection.

Quelle: Rewald 1989, S. 270.

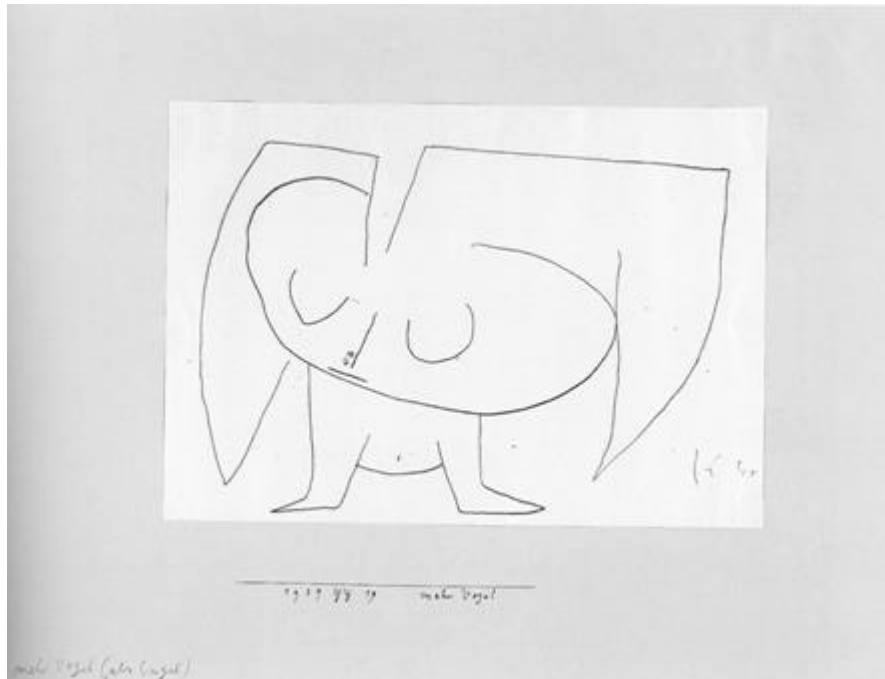


Abb. 2.3.21

Paul Klee. *Mehr Vogel. Mehr Vogel (als Engel).* 1939, 939 (YY 19). 21:29,5 cm.

Bleistift auf Konzeptpapier.

Paul-Klee-Stiftung, Inv.-Nr.: Z. 1914, Kunstmuseum Bern.

Quelle: Glaesemer 1979 (a.), S. 266, Abb. 689, S. 439.

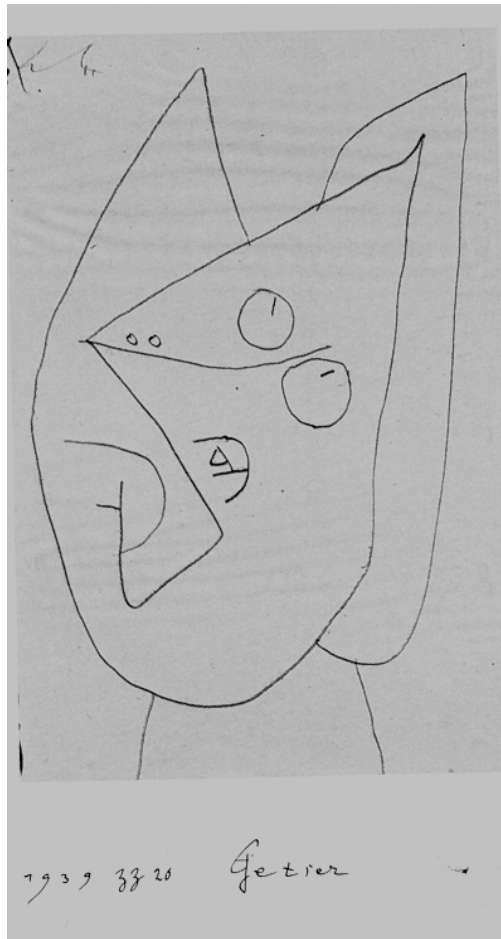


Abb. 2.3.22

Paul Klee. *Getier*. 1939, 960 (ZZ 20). 27,0:27,8 cm. Bleistift auf Konzeptpapier.

Paul-Klee-Stiftung, Inv.-Nr.: Z. 1931, Kunstmuseum Bern.

Quelle: Glaesemer 1979 (a.), S. 274, Abb. 706, S. 440.

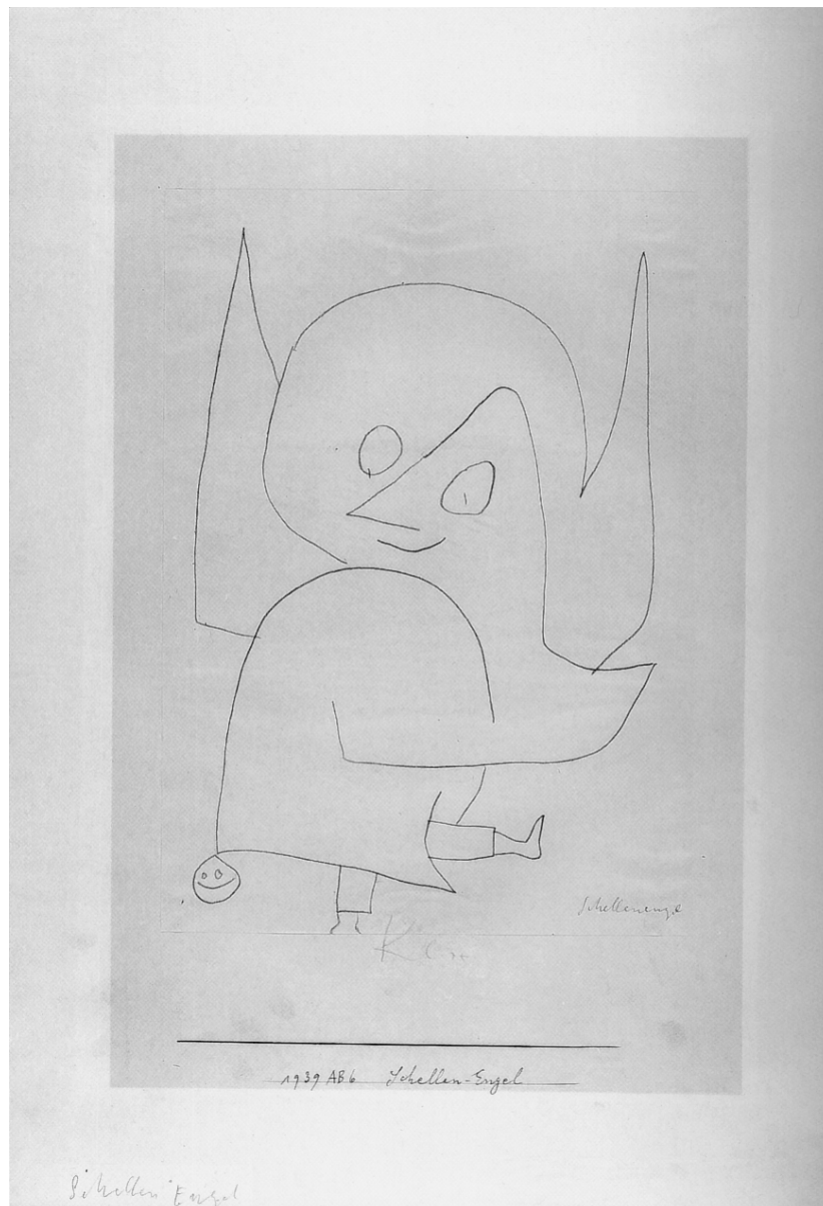


Abb. 2.3.23

Paul Klee. *Schellen-Engel*. 1939, 966 (AB 6). 29,5:21 cm. Bleistift auf Konzeptpapier.

Paul-Klee-Stiftung, Inv.-Nr.: Z. 1937, Kunstmuseum Bern.

Quelle: Glaesemer 1979 (a.), S. 276, Abb. 712, S. 440.

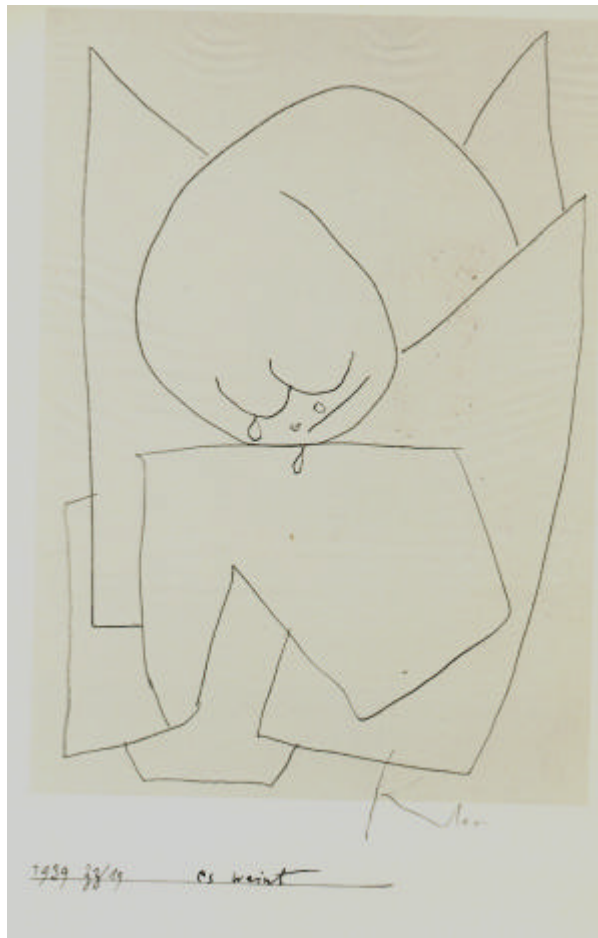


Abb. 2.3.24

Paul Klee. *Es weint*. 1939, 959 (ZZ 19). 29,5:21,0 cm. Bleistift auf Konzeptpapier.

Paul-Klee-Stiftung, Inv.-Nr.: Z. 1930, Kunstmuseum Bern.

Quelle: Glaesemer 1979 (a.), S. 273, Abb. 705, S. 440.



Abb. 2.3.25

Paul Klee. *Krise eines Engels I.* 1939, 1021 (DE 1). 42:29,5 cm.

Zulustift auf Papier. Privatbesitz, Schweiz.

Quelle: Osterwold 1990, S. 434, Abb. 335.

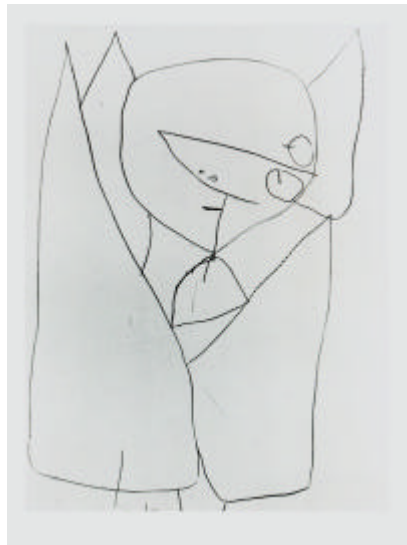


Abb. 2.3.25a

Paul Klee. *Krise eines Engels II.* 1939, 1022 (DE 2). 42:29,5 cm.

Zulustift auf Papier. Privatbesitz, Schweiz.

Quelle: Osterwold 1990, S. 435, Abb. 336.

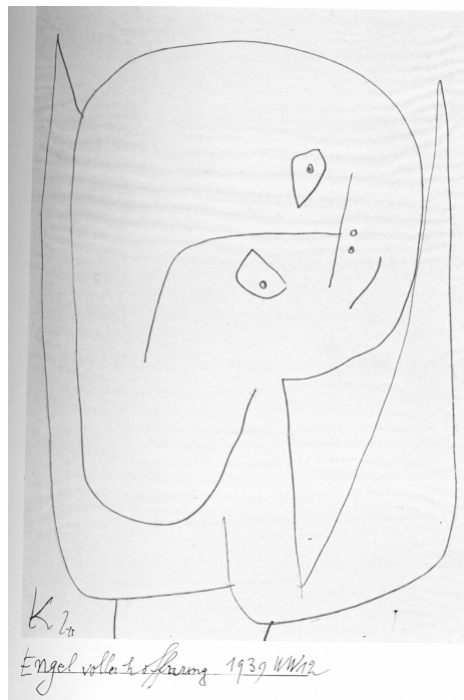


Abb. 2.3.26

Paul Klee. *Engel voller Hoffnung*. 1939, 892 (WW 12). 29,5:21 cm.

Bleistift auf Papier. Paul-Klee-Stiftung, Inv.-Nr.: Z. 1908, Kunstmuseum Bern.

Quelle: Glaesemer 1979 (a.), S. 267, Abb. 683, S. 439.

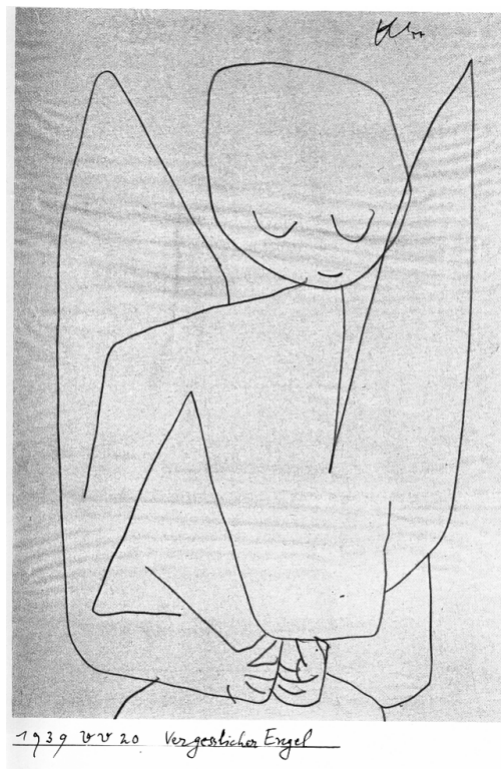


Abb. 2.3.27

Paul Klee. *Vergesslicher Engel*. 1939, 880 (VV 20). 29,5:21cm.

Bleistift auf Konzeptpapier.

Paul-Klee-Stiftung, Inv.-Nr.: Z. 1899, Kunstmuseum Bern.

Quelle: Glaesemer 1979 (a.), S. 263, Abb. 674, S. 438.



Abb. 2.3.28

Hugo van der Goes. *Portinari-Altar*. Detail. 1475. 253:304 cm.

Öl auf Holz. Galleria degli Uffizi, Florenz.

Quelle: Lexikon der Kunst 1994, Bd. 5, S. 129.

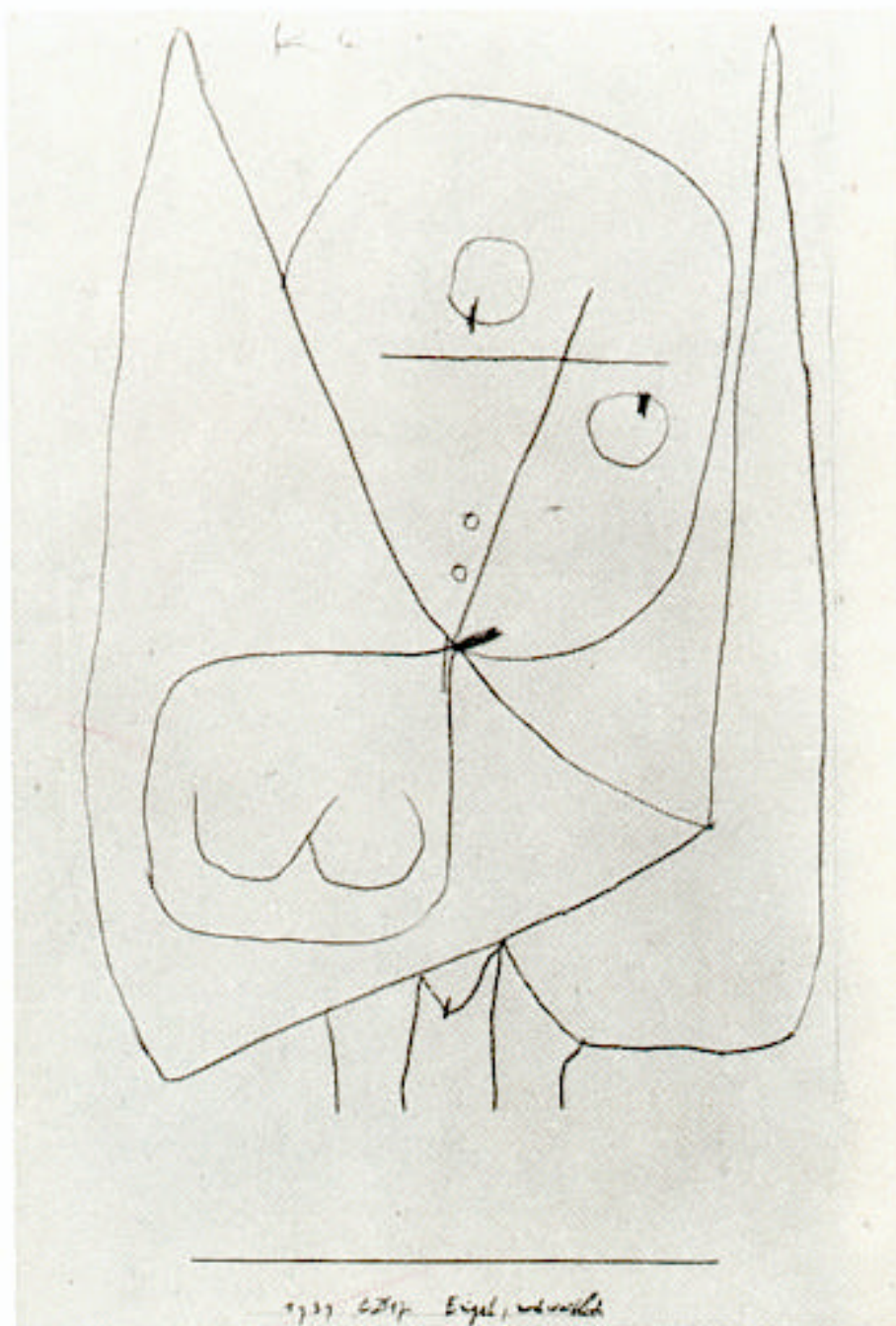


Abb. 2.3.29

Paul Klee. *Engel, noch weiblich.* 1939, 1017. 42:30 cm.

Zulustift auf Papier. Galerie Berggruen & Cie, Paris.

Quelle: Geelhaar 1974, S. 98.



Abb. 2.3.29a

Paul Klee. *Engel, noch weiblich.* 1939, 1016 (CD 16). 41,7:29,4 cm.

Farbige Fettkreide über blauer Kleisterfarbe auf Papier.

Paul-Klee-Stiftung, Kunstmuseum Bern.

Quelle: Geelhaar 1974, S. 99.



Abb. 2.3.30

Paul Klee. *Engel vom Stern.* 1939, 1050 (EF 10). 61,8:46,2 cm.
Kreidezeichnung auf Japanpapier auf Karton. Privatbesitz, New York.
Quelle: Glaesemer 1976 (b.), S. 342.



Abb. 2.3.31

Paul Klee. *Engel übervoll.* 1939, 896 (WW 16). 52,5:36,5 cm.
Aquarell über Bleistiftzeichnung. Privatbesitz, Schweiz.
Quelle: Osterwold 1990, S. 433, Abb. 306.



Abb. 2.3.32

Paul Klee. *Vor Frömme.* 1939, 1049 (EF 9). 45,5:30 cm.

Kleisterfarben. Privatbesitz, New York.

Quelle: Glaesemer 1976 (b.), S. 342.

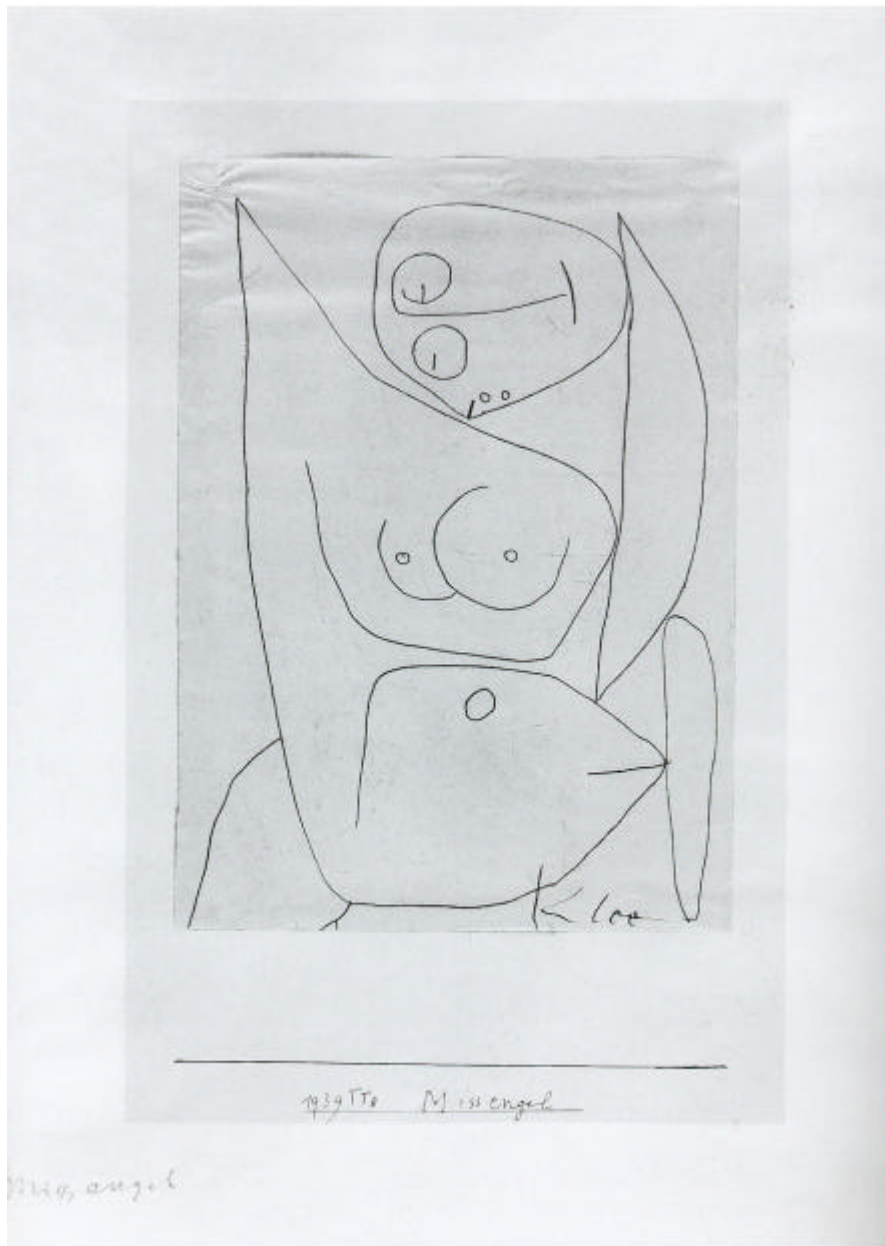


Abb. 2.3.33

Paul Klee. *Missengel*. 1939, 828 (TT 8). 29,4:21 cm. Bleistift auf Papier.

Paul-Klee-Stiftung, Inv.-Nr.: Z. 1870, Kunstmuseum Bern.

Quelle: Glaesemer 1979 (a.), S. 252, Abb. 645, S. 436.



Abb. 2.3.34

Paul Klee. *Fragment Nr. 67 (Engel)*. 1930, 240 (G 19). 41:26,5 cm.

Aquarell auf Leinwand. G. Kahnweiler, Paris.

Quelle: Kopie aus dem Archiv der Paul-Klee-Stiftung, Kunstmuseum Bern.

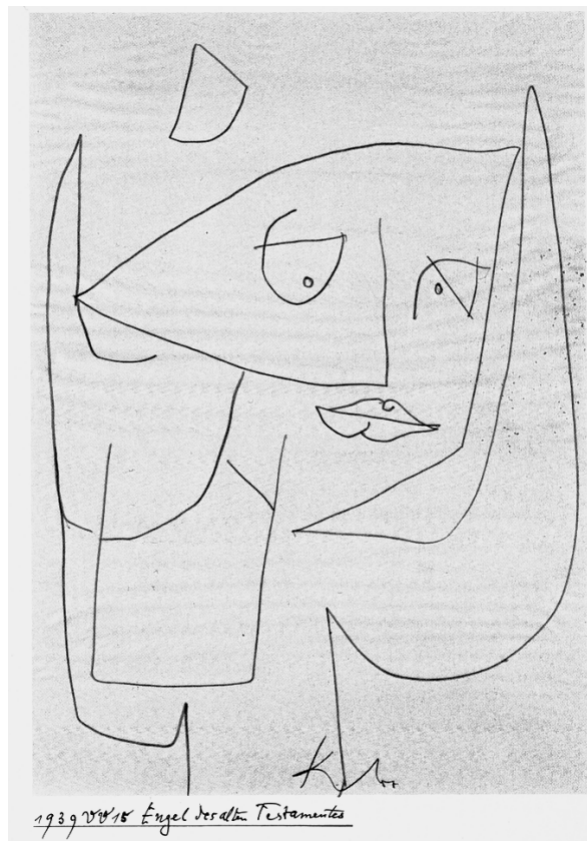


Abb. 2.3.35

Paul Klee. *Engel des alten Testaments.* 1939, 875 (VV 15). 29,5:21 cm.

Bleistift auf Konzeptpapier.

Paul-Klee-Stiftung, Inv.-Nr.: Z. 1895, Kunstmuseum Bern.

Quelle: Glaesemer 1979 (a.), S. 261, Abb. 670, S. 438.



Abb. 2.3.36

Paul Klee. *anderer Engel vom Kreuz*. 1939, 1026 (DE 6). 45,6:30,3 cm.

Schwarze Fettkreide auf Packpapier.

Paul-Klee-Stiftung, Inv.-Nr.: Z. 1974, Kunstmuseum Bern.

Quelle: Glaesemer 1979 (a.), S. 290, Abb. 749, S. 443.



Abb. 2.3.37

Paul Klee. *Anfall*. 1939, 957 (ZZ 17). 29,5:21 cm. Bleistift auf Konzeptpapier.

Paul-Klee-Stiftung, Inv.-Nr.: Z. 1928, Kunstmuseum Bern.

Quelle: Glaesemer 1979 (a.), S. 272, Abb. 703, S. 440.

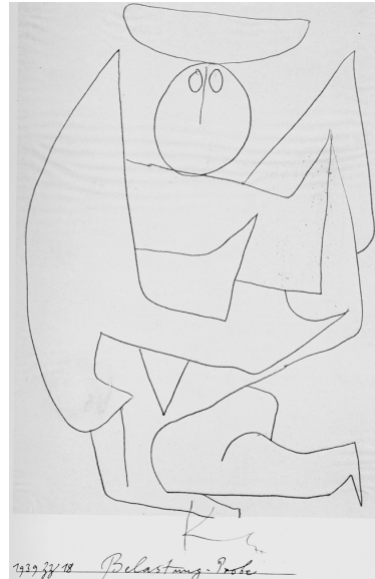


Abb. 2.3.38

Paul Klee. *Belastungs-Probe*. 1939, 958 (ZZ 18). 29,5:21 cm.

Bleistift auf Konzeptpapier.

Paul-Klee-Stiftung, Inv.-Nr.: Z. 1929, Kunstmuseum Bern.

Quelle: Glaesemer Bern 1979 (a.), S. 273, Abb. 704.



Abb. 2.3.39

Felix Klee. *Ohne Titel [Eisenbahn]*. 1923. 4,2:16,5 cm. Bleistift auf Papier.

Privatbesitz Schweiz.

Quelle: Werckmeister 1990, S. 45.

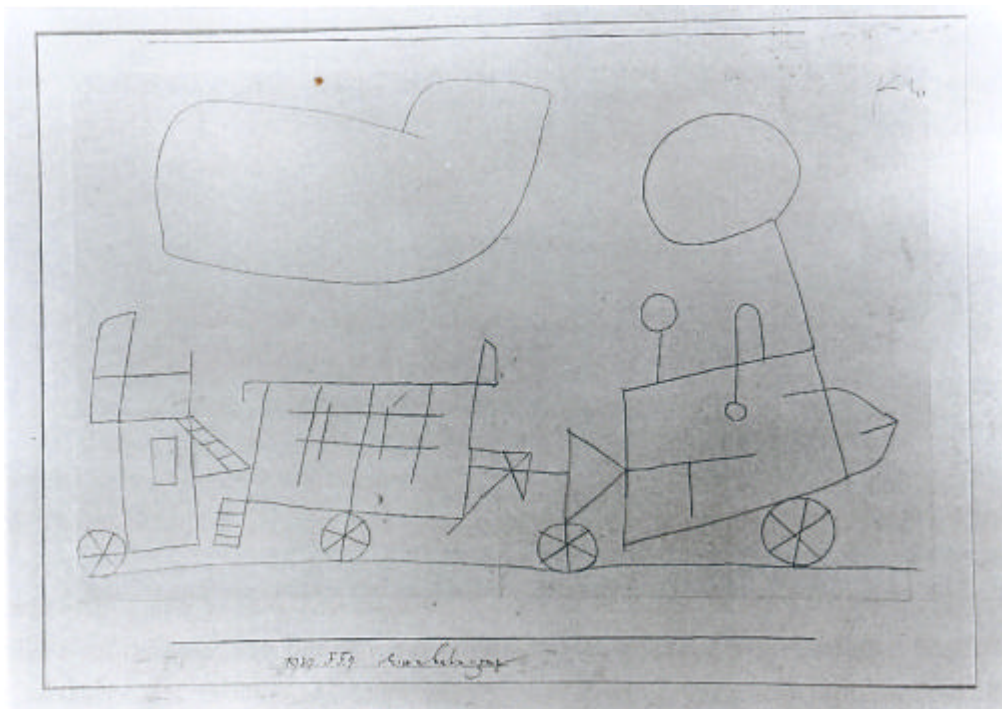


Abb. 2.3.40

Paul Klee. *Eisenbahn-Zug*. 1939, 609 (FF 9). 27:43 cm. Bleistift auf Papier.

Paul-Klee-Stiftung, Kunstmuseum Bern.

Quelle: Fineberg 1995, S. 45, Abb. 24.

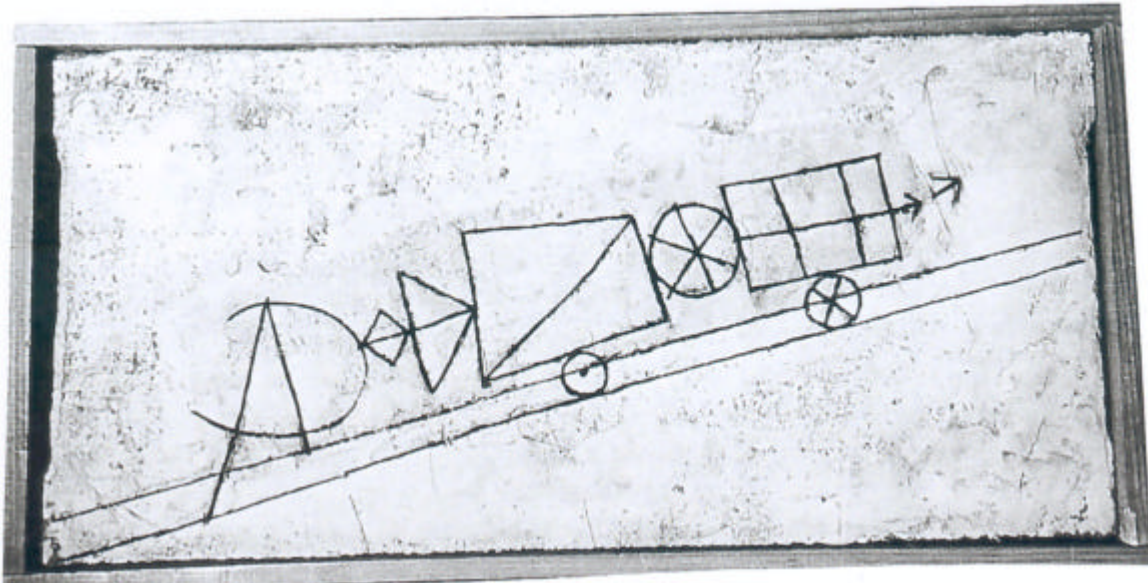


Abb. 2.3.41

Paul Klee. *Bergbahn.* 1939, 556 (CC 16). 20,9:43,2 cm.

Kohle, Wasserfarben und Gips auf kleistergrundierter Jute. Privatbesitz.

Quelle: Werckmeister 1990, S. 45.



Abb. 2.3.42

Paul Klee. *Hinauf.* 1939, 604 (FF 4).

29,7:20,9 cm. Bleistift auf Papier.

Paul-Klee-Stiftung, Kunstmuseum Bern.

Quelle: Fineberg 1995, S. 127, Abb. 26.



Abb. 2.3.43

Paul Klee. *Zwang dem Berg.*

1939, 613 (FF 13). 95:70 cm.

Öl auf Leinwand. Privatbesitz.

Quelle: Werckmeister 1990, S. 46.

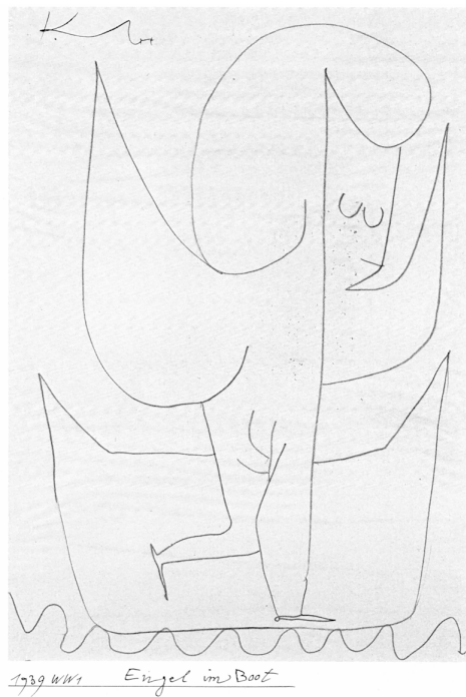


Abb. 2.3.44

Paul Klee. *Engel im Boot*. 1939, 881 (WW 1). 29,5:21 cm. Bleistift auf Papier.

Paul-Klee-Stiftung, Inv.-Nr.: Z. 1900, Kunstmuseum Bern.

Quelle: Glaesemer 1979 (a.), S. 263, Abb. 675. S. 438.

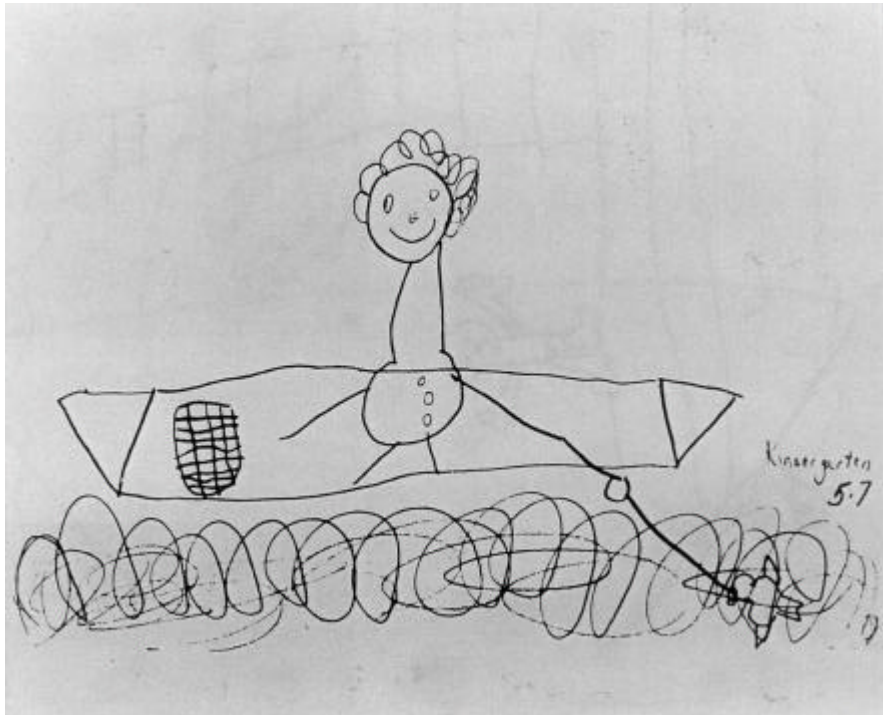


Abb. 2.3.45

Kinderzeichnung eines 5 Jahre und 7 Monate alten Jungen.

Quelle: DiLeo 1992, S. 37.



Abb. 2.3.46

Zeichnung eines sechsjährigen Mädchens.

Quelle: Werckmeister 1981, S. 141.

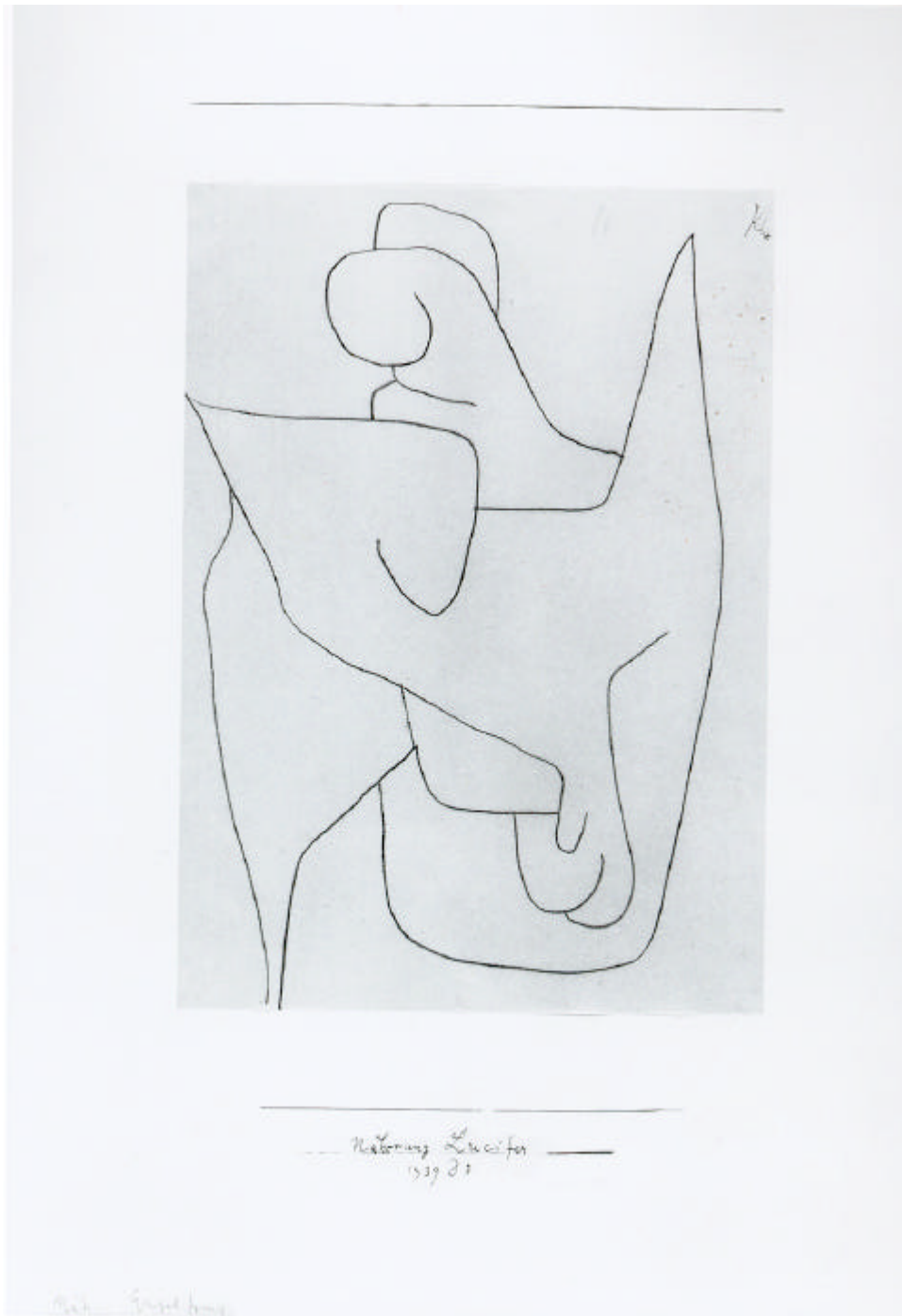


Abb. 2.3.47

Paul Klee. *Näherungen Lucifers*. 1939, 443 (D 3). 29,7:20,9 cm. Bleistift auf Paper.

Paul-Klee-Stiftung, Inv.-Nr.: Z. 1624, Kunstmuseum Bern.

Quelle: A.K.: Paul Klee. Späte Werkfolgen. 1997, S. 69, Abb. 35.

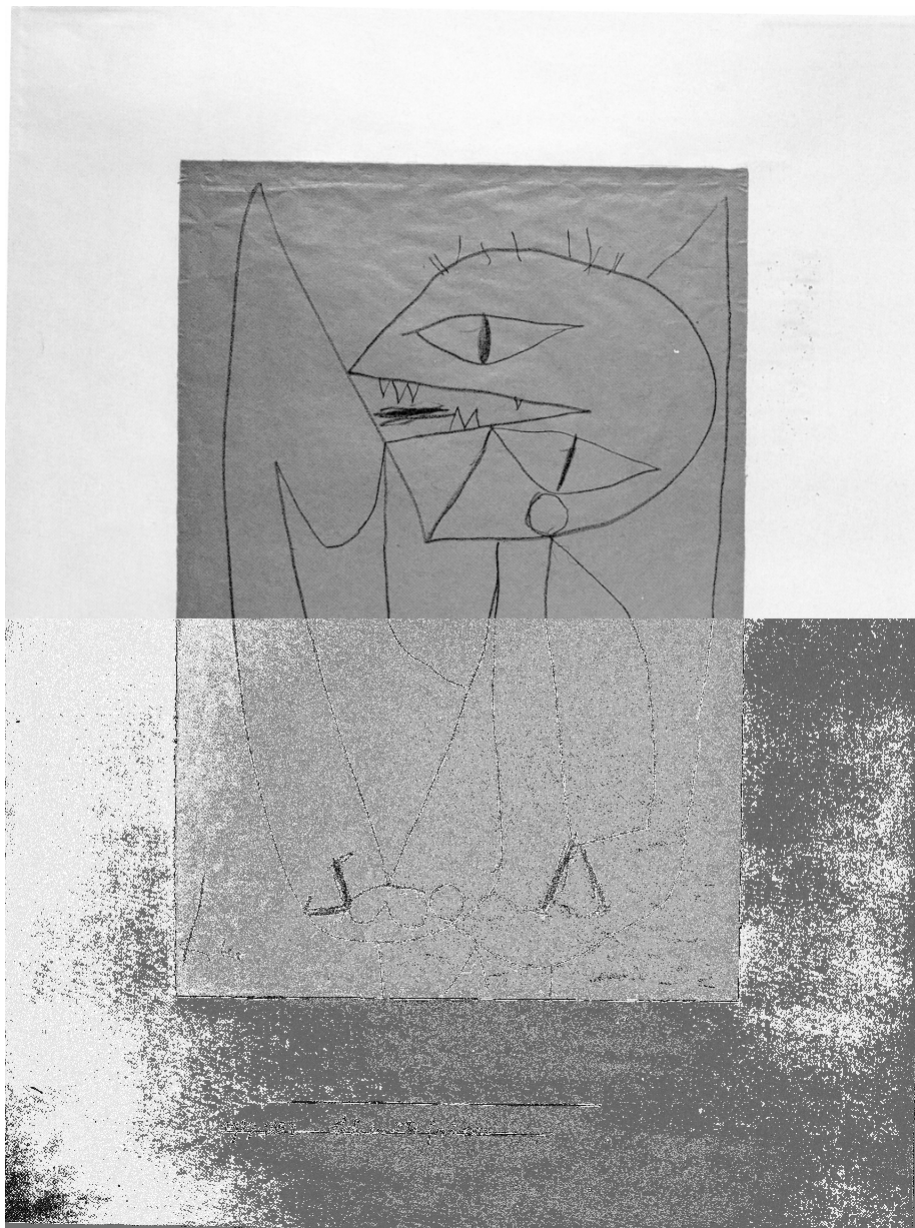


Abb. 2.3.48

Paul Klee *Chindlifrässer*. 1939, 1027 (DE 7). 44,5:30,0 cm.

Schwarze Fettkreide auf gelblichem Packpapier.

Paul-Klee-Stiftung, Inv.-Nr.: Z. 1976, Kunstmuseum Bern.

Quelle: Glaesemer 1979 (a.), S. 289, Abb. 750, S. 443.



Abb. 2.3.49

Hans Gieng. *Der Kindlifresserbrunnen.* 1545.

Quelle: [http:// www.g26.ch/bern_brunnen_16.html](http://www.g26.ch/bern_brunnen_16.html) (Stand 21.10.2004)



Abb. 2.3.50

Hans Gieng. *Der Kindlifresserbrunnen.* Detail. 1545.

Quelle: <http://www.freefoto.com/preview.jsp?id=1301-06-70> (Stand 21.10.2004)



Abb. 2.3.51

Lucifer verspeist Iúdas aus Iskariot. Italienischer Holzschnitt.1512.

Quelle: Lexikon der Mythologie 2000, S. 295.



Abb. 2.3.52

Giotto. Das Jüngste Gericht. Um 1305. Fresko. Arenakapelle, Padua.

Quelle: Goldwin 1991; S. 109.



Abb. 2.4.1a

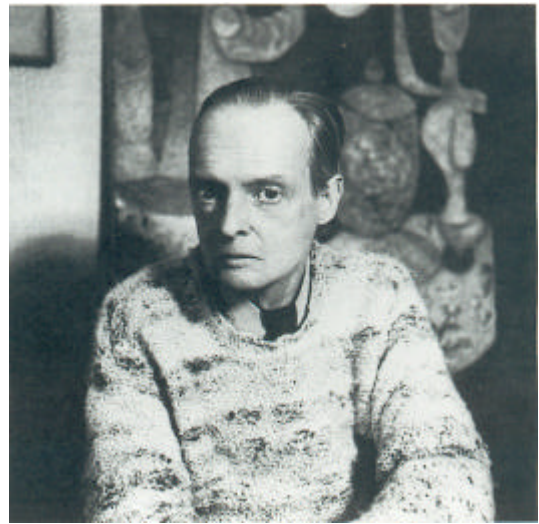


Abb. 2.4.1d



Abb. 2.4.1b



Abb. 2.4.1e



Abb. 2.4.1c



Abb. 2.4.1f



Abb. 2.4.1g



Abb. 2.4.1i



Abb. 2.4.1h



Abb. 2.4.1j

Abb. 2.4.1a-j

Klee in seinem Wohnzimmer in Bern. Dezember 1939.

Aufgenommen von Walter Henggeler für die Agentur Photopress in Zürich.

Quelle: Werckmeister 1990, S. 40 f.

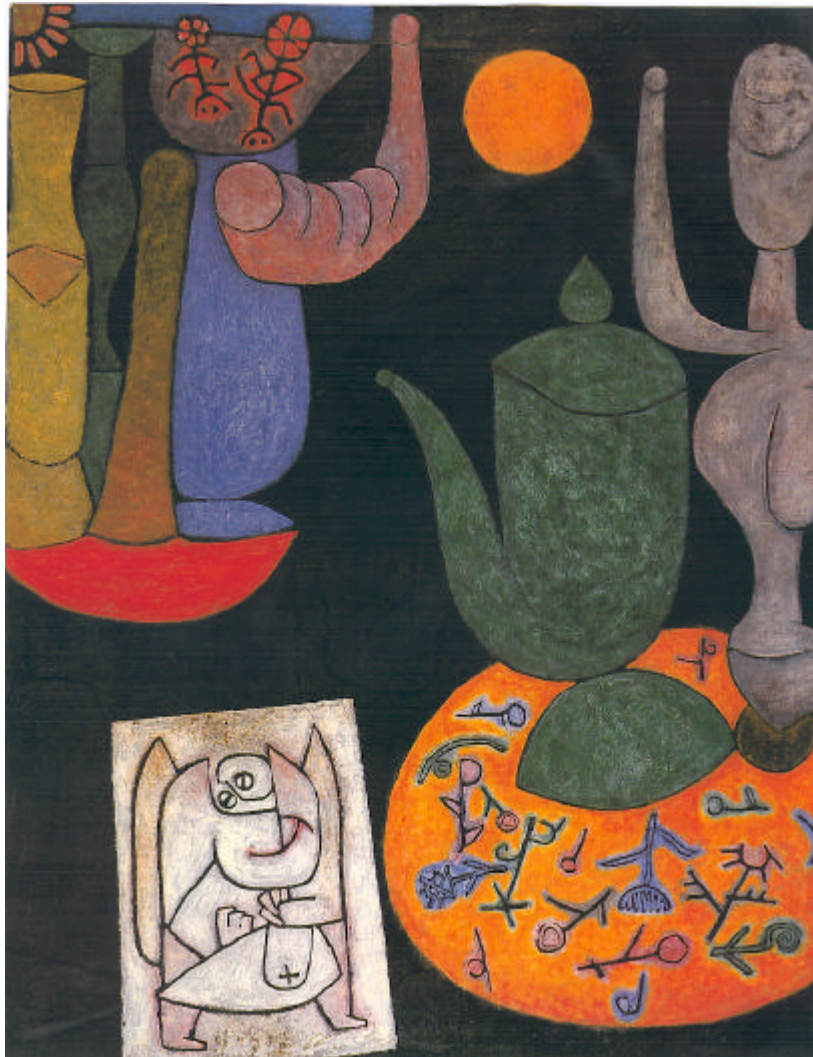


Abb. 2.4.2

Paul Klee. *Ohne Titel (letztes Stilleben)*. 1939/40, N[achlaß] 1. 100:80,5 cm.

Öl auf Leinwand. Sammlung Felix Klee, Kunstmuseum Bern.

Quelle: A.K.: Paul Klee. Tod und Feuer. 2003, Abb. 119.



Abb. 2.4.3

Paul Klee. *Engel, noch hässlich.* 1940, 26 (Y 6). 29,6:20,9 cm. Bleistift auf Papier.

Paul-Klee-Stiftung, Inv.-Nr.: Z. 2083, Kunstmuseum Bern.

Quelle: Glaesemer 1979 (a.), S. 335, Abb. 858, S. 450.



Abb. 2.4.4

Paul Klee. *Flora am Felsen.* 1940. 90:70 cm. Öl und Tempera auf Jute.

Kunstmuseum Bern.

Quelle: Postkarte. ProLitteris. Zürich 1997.

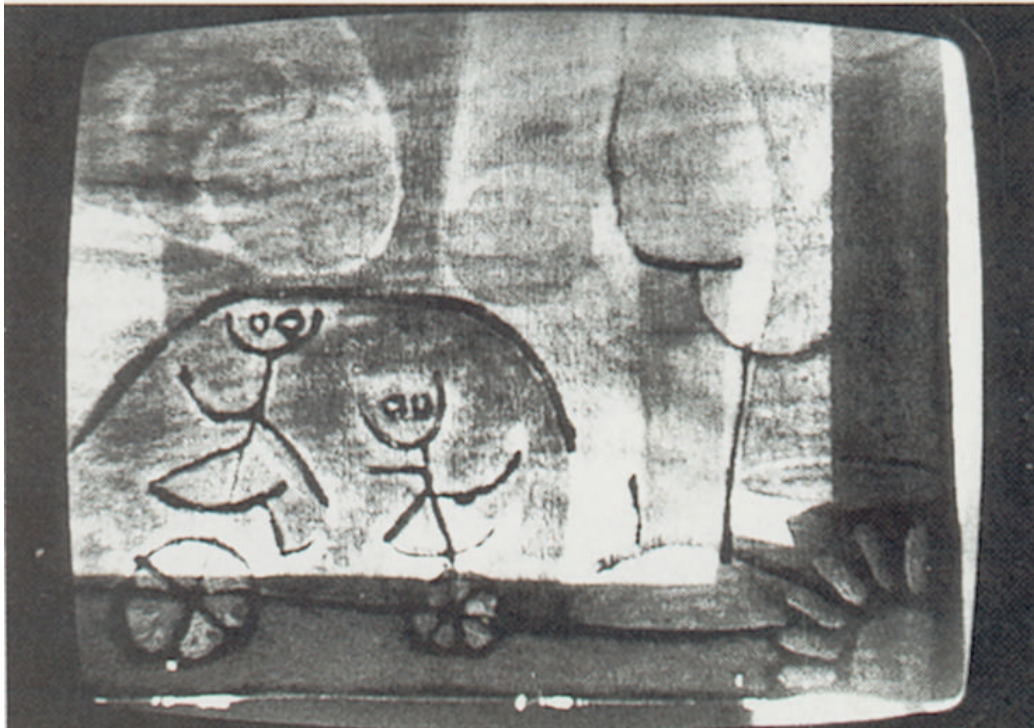


Abb. 2.4.5

Paul Klee. *Ohne Titel (letztes Stilleben)*. Detailaufnahme. Infrarot-Reflektogramme.

Um 180 Grad gedreht.

Quelle: Werckmeister 1990, S. 53.

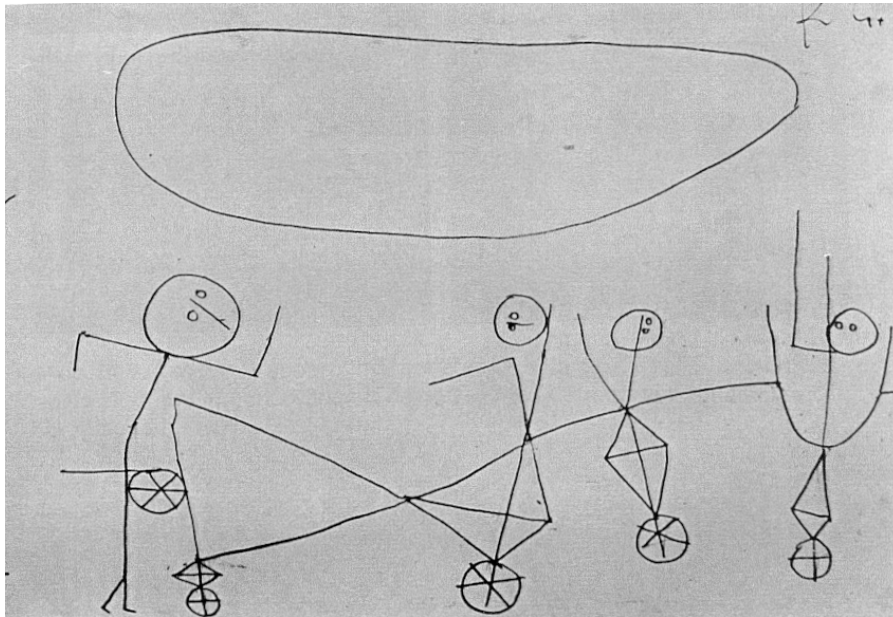


Abb. 2.4.6

Paul Klee. *Radfahrer.* 1939, 620 (FF 20). 21:29,5 cm. Bleistift auf Papier.

Privatsammlung, Schweiz.

Quelle: Osterwold 1990, S. 374; Abb. 239.

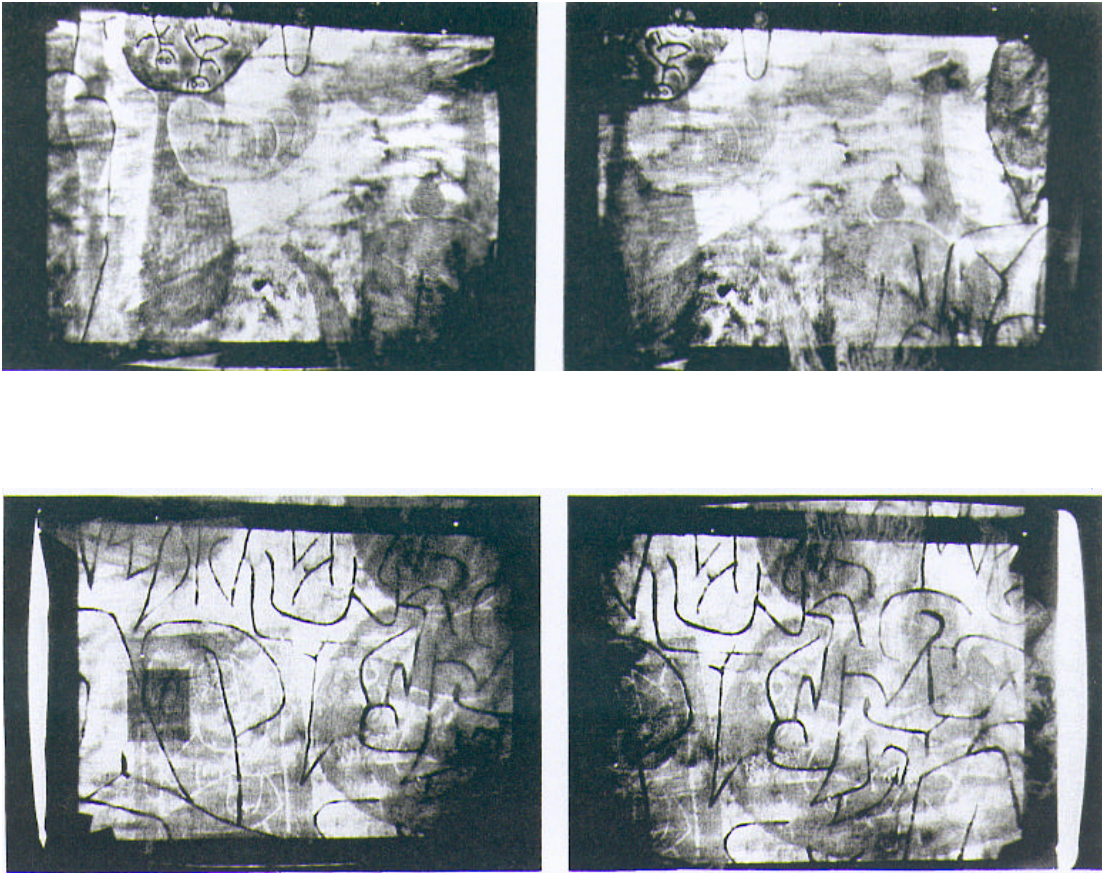


Abb. 2.4.7a-d

Paul Klee. *Ohne Titel (letztes Stilleben).*

Infrarot-Reflektogramme. Obere und untere Hälfte.

Aufgenommen 1990 von Anne Trembley, Restauratorin am Kunstmuseum Bern.

Quelle: Werckmeister 1990, S. 53.



Abb. 2.4.8

Paul Klee. *Zum Jägerbaum.* 1939, 557 (CC 17). 100:80 cm.

Öl auf Leinwand. Kunsthaus Zürich.

Quelle: A.K.: Paul Klee. *Leben und Werk.* 1987, S. 301.

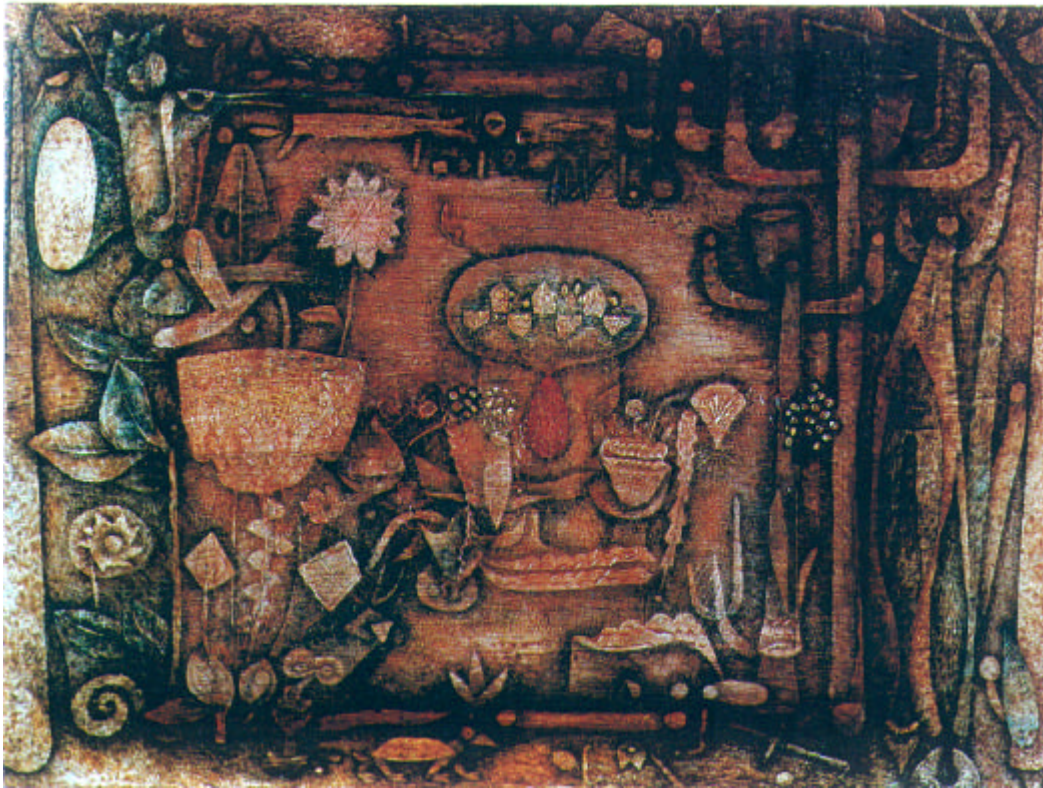


Abb. 2.4.9

Paul Klee. *Botanisches Theater*. 1934. 50,2:67,5 cm. Aquarell und Öl auf Karton.

Städtische Galerie im Lehnbachhaus, München.

Quelle: A.K.: Paul Klee. Wachstum regt sich. 1990, S. 53.



Abb. 2.4.10

Detail aus Abb. 2.4.1g.

Quelle: Werckmeister 1990, S. 49.



Abb. 2.4.11

Detail aus Klees Bauhaus-Atelier 1934.

Quelle: Werckmeister 1990, S. 49.



Abb. 2.4.12

Klees Berner Atelier im Jahr 1946. (Photo Lily Klee?).

Quelle: Werckmeister 1990, S. 49.



Abb. 2.4.13

Stößel aus Stein. Papua-Neuguinea. Höhe: 36 cm.

The Trustees of the British Museum, London.

Quelle: Rubin 1984, 3. Auflage 1996, S. 364, Abb. 490.



Abb. 2.4.14

Venus von Lespugue. Um 18.000 v. Chr.

Quelle: Campbell 1993, S. 18.



Abb. 2.4.15

Venus von Laussel. Um 18.000 v. Chr.

Quelle: Campbell 1993, S. 18.

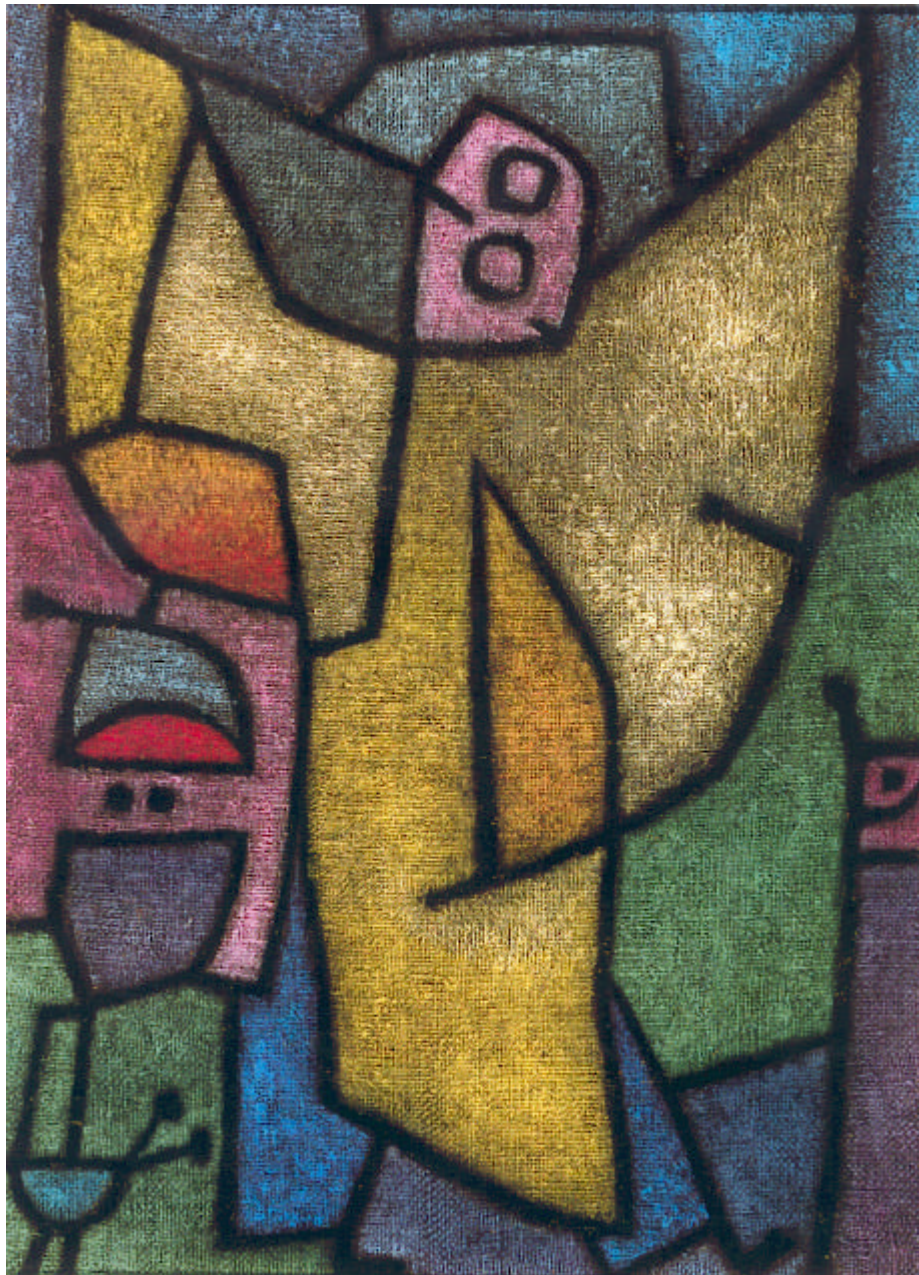


Abb. 2.4.16

Paul Klee. *ANGELUS MILITANS*. 1940, 333 (G 13). 70:50 cm.

Öl, ausgesparte Zeichnung mit Kleisterfarben, auf kleistergrundierte Jute auf Keilrahmen. Leihgabe im Kunsthaus Zürich.

Quelle: A.K.: Picasso. Klee. Giacometti. 1990, S. 111, Abb. 26.

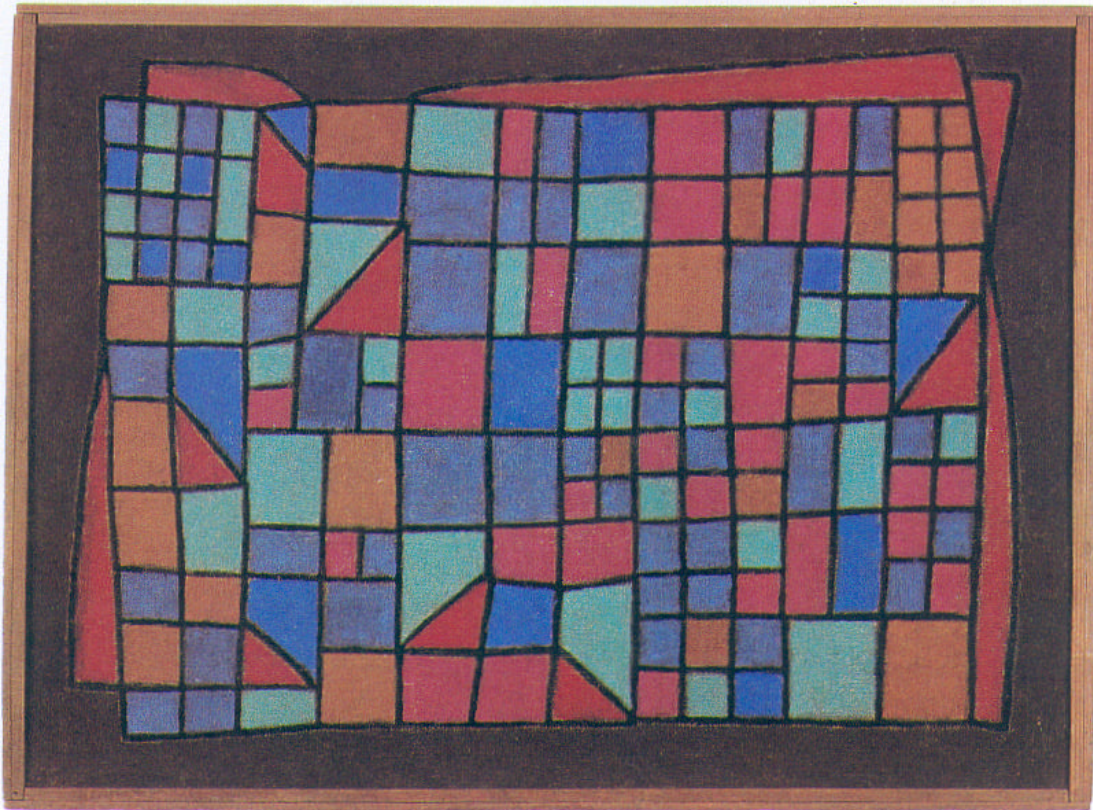


Abb. 2.4.17

Paul Klee. *Glas-Fassade.* 1940, 228 (K 8). 71:95 cm.

Wachsfarben auf Jute über Keilrahmen. Paul-Klee-Stiftung, Kunstmuseum Bern.

Quelle: Postkarte. Cosmopress. Geneva 1991.

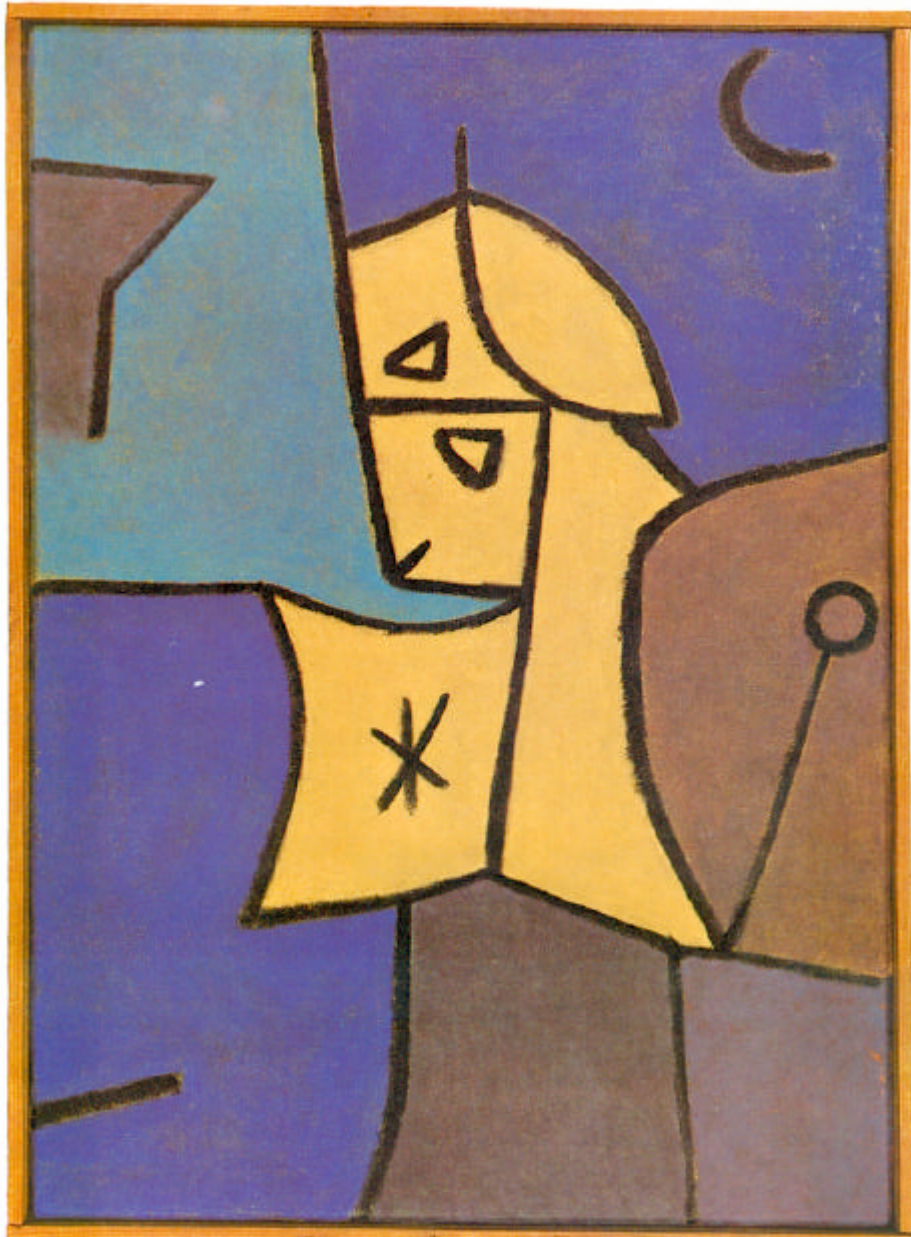


Abb. 2.4.18

Paul Klee. *Hoher Wächter.* 1940, 257 (M 17). 70:50 cm. Wachsfarben auf Leinwand.

Paul-Klee-Stiftung, Kunstmuseum Bern.

Quelle: A.K.: Paul Klee. Leben und Werk. 1987, S. 311.

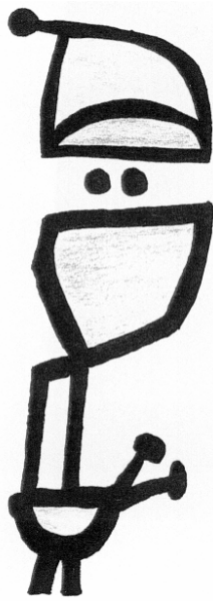


Abb. 2.4.19

Schaubild

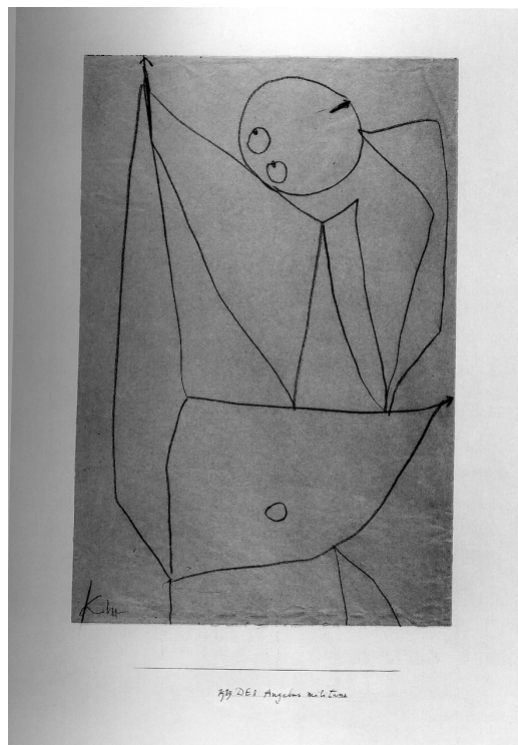


Abb. 2.4.20

Paul Klee. *Angelus militans*. 1939, 1028 (DE 8). 4,3:29,9 cm. Schwarze Fettkreide auf Papier. Paul-Klee-Stiftung, Kunstmuseum Bern.

Quelle: Glaesemer 1979 (a.), S. 290, Abb. 751, S. 443.



Abb. 2.4.21

Paul Klee. *Ohne Titel [Der Todesengel]*. 1940, N[achlass] 2. 51:67 cm.

Öl auf Leinwand. Sammlung Familie Klee, Kunstmuseum Bern.

Quelle: A.K.: Paul Klee. *Tod und Feuer*. 2003, Abb. 120.



Abb. 2.4.22

Paul Klee. *Mystisch-Keramisch (in der Art eines Stillebens)*. 1925.

31:46 cm. Öl auf Leinwand. Doetsch-Benziger, Basel.

Quelle: Postkarte. Beeldrecht. Amsterdam 1993.

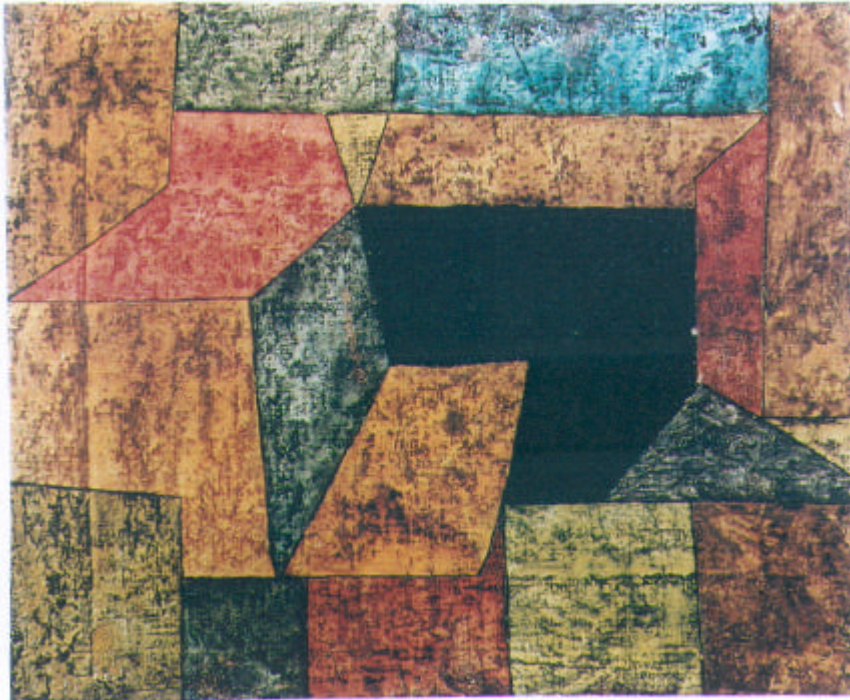


Abb. 2.4.23

Paul Klee. *Das Tor zur Tiefe.* 1936. 21,1:29,2 cm.

Wasserfarben gefirnisst auf Baumwolle. Sammlung Familie Klee, Kunstmuseum Bern.

Quelle: A.K.: Paul Klee. Die Zeit der Reife. 1996, S. 95.

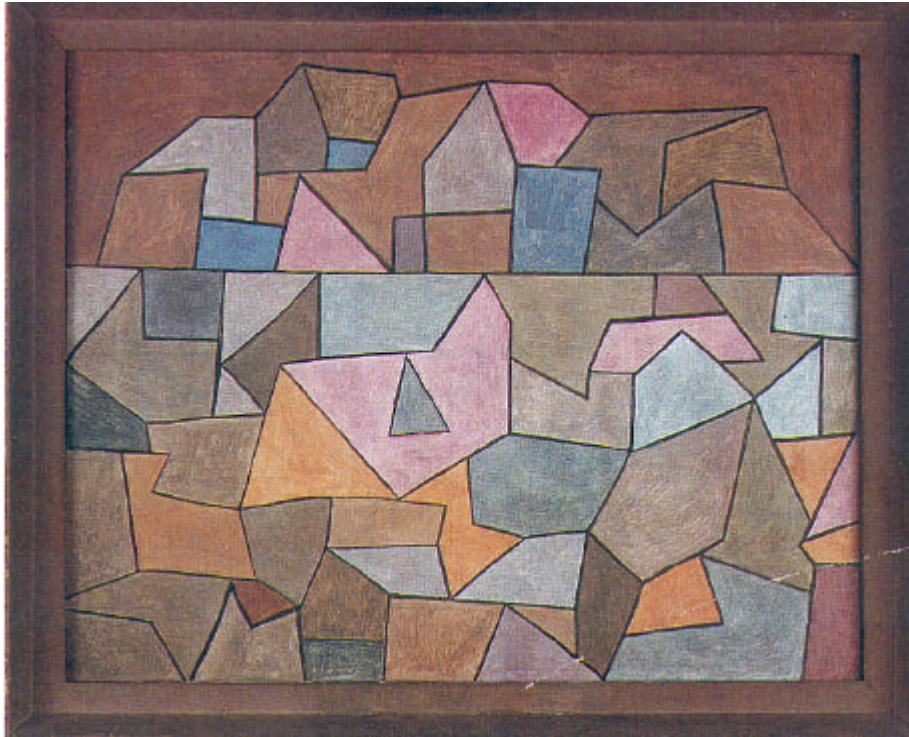


Abb. 2.4.24

Paul Klee. *Kleine Felsenstadt.* 1931. 44,5:56,5 cm.

Öl auf Leinwand. Paul-Klee-Stiftung, Kunstmuseum Bern.

Quelle: Postkarte. Cosmopress. Geneva 1987.



Abb. 2.4.25

Paul Klee. *Friedhof*. 1939, 693 (KK 13). 37,1:49,5 cm.

Kleisterfarben, pastos aufgetragen über grüner Grundierung, auf gelblichem Packpapier auf Karton. Paul-Klee-Stiftung, Kunstmuseum Bern.

Quelle: Postkarte. Cosmopress. Geneva 1983.



Abb. 2.4.26

Arnold Böcklin. *Die Toteninsel.* 1886. 80,7:150 cm. Firnisfarben auf Holz.

Museum der bildenden Künste, Leipzig.

Quelle: Postkarte. Deutscher Kunstverlag, München.



Abb. 2.4.27

Vincent van Gogh *Garten des Hospital Saint-Paul*. 1889. 64,5:49 cm.

Öl auf Leinwand. Privatbesitz, Genf.

Quelle: Walther; Metzger 1993, Bd. 2, S. 559.

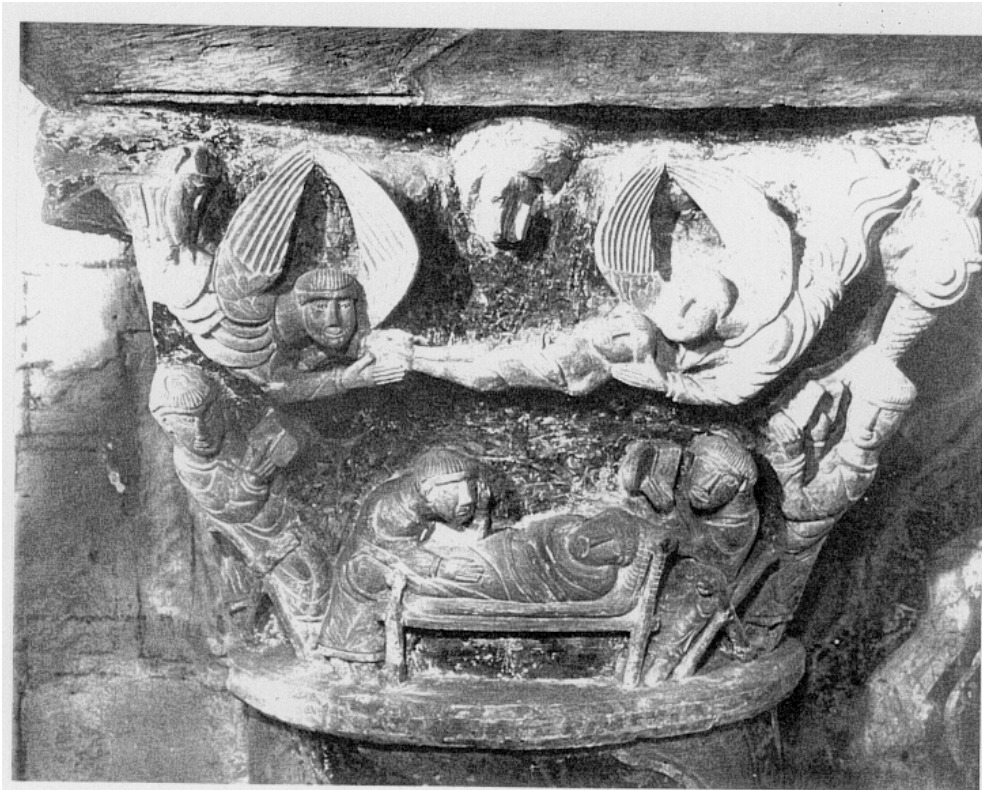


Abb. 2.4.28

Engel, die Seele eines Verstorbenen emportragend.

Kapitell aus der Kirche Saint-Hilaire, Poitiers.

Quelle: Wilson 1981, S. 7.