

Der Bamberger Bibliotheksneubau: Firmenverzeichnis (Auswahl)

1. Rohbau, Innenausbau, Außenanlagen

Erd-, Mauer-, Stahlbetonarbeiten

Arbeitsgemeinschaft

Fa. Josef Hums, Moosstraße 69, 8600 Bamberg

Fa. Leonhard Ehrlich GmbH, Schützenstraße 40a, 8600 Bamberg

Zimmererarbeiten

Fa. Anton Engert, Josefstr. 11, 8618 Zeegendorf

Dacheindeckungsarbeiten

Fa. Reinhold Merkel GmbH, Moosstr. 56, 8600 Bamberg

Dachentwässerungsarbeiten

Fa. Katzenberger GmbH, Schildstr. 5, 8600 Bamberg

Gerüstbauarbeiten, Blitzschutzarbeiten

Fa. Georg Schneider, Geisfelder Str. 115/119, 8600 Bamberg

Aluminium-Fassadenverkleidung und Alu-Fenster

Arbeitsgemeinschaft

Fa. Scharf Metallbau GmbH, Industriegebiet Nord, 8464 Wackersdorf

Fa. Ing. Karl Lindner, Metallbau, 8597 Wiesau/Schönhaid

Natursteinarbeiten an der Fassade

Fa. Günther Gleusner, Industriestr. 11-13, 8729 Eltmann/Main

Natursteinarbeiten im Gebäude

Fa. Dirollische Natursteinwerke, 8622 Burgkunstadt

Trockenbauarbeiten (Trennwände und abgeh. Decken)

Fa. Rudolf Hauck GmbH, Brückenstr. 4, 8729 Eltmann/Main

Putz- und Stuckarbeiten

Fa. Willi Rattel, Egelseestr. 71, 8600 Bamberg

Elektroinstallationsarbeiten

Fa. Siemens AG, Zweigniederlassung Nürnberg, 8500 Nürnberg 1,

Von-der-Tann-Straße 30

Sanitäre Installationsarbeiten

Fa. Winfried Nagengast, Ehrlichstr. 60, 8600 Bamberg

Heizungsanlagen

Fa. Wolfschmidt Heizungsbau oHG, Thorackerstr. 11, 8600 Bamberg

Lüftungstechnische Anlagen

Fa. Ing. Carl Friedmann GmbH & Co., Dr.-von-Fromm-Str. 11,
8480 Weiden/Opf.

Metallbauarbeiten, Schlosserarbeiten

Fa. Stahlbau Johann Heim oHG, Emil-Kemmer-Str. 5, 8605 Hallstadt
Fa. Karl Leicht KG, Obere Königstr. 36, 8600 Bamberg
Fa. Vinzenz Fischer, Haßfurter Str. 6, 8601 Staffelbach

Schreinerarbeiten, Türen und Fensterablagen

Fa. Georg Eberth Bau GmbH, Kunigundendamm 63, 8600 Bamberg

Sonnenschutzanlagen

Veltrup-Werke Deggendorf Linnmann GmbH & Co. KG, Postfach 2005,
8360 Deggendorf

Estricharbeiten

Fa. Estrich Grohmann, Betriebsgesellschaft, Daimlerstr. 26, 8550 Forchheim

Fliesenarbeiten

Fa. Fliesen-Reichert, Katharinenstr. 28a, 8600 Bamberg

Anstricharbeiten

Fa. Alwin Köhler, Max-Planck-Str. 13, 8600 Bamberg

Aufzugsanlagen

Fa. Schmitt & Sohn, Hadermühle 9-15, 8500 Nürnberg 1

Bodenbelagsarbeiten

Fa. Friedrich Schneider, Wetzelsstraße 18, 8600 Bamberg

Geländebearbeitung, Wege und Platzbefestigung

Fa. Randolph John, Michelinstr. 164, 8605 Hallstadt

Grünflächen

Fa. Herwig Patzelt Landschaftsbau, Ringstr. 70, 8608 Memmelsdorf

Künstlerische Gestaltung

Herbert Peters, Kunigundenstr. 29, 8000 München 40 (Eingangshof)
Yoshimi Hashimoto, Ackerstr. 18, 8500 Nürnberg (Eingangshalle)

Schließanlage

Fa. DOM Sicherheitstechnik GmbH & Co. KG, Wesseling Str. 10-16,
5040 Brühl-Köln

Tragwerksplanung Gebäude (Statik)

Dipl.-Ing. Norbert Jemiller, Am Leinritt 6, 8600 Bamberg

Bauphysikalische Beratung

Ing.-Büro Sorge, Humboldtstr. 61, 8502 Zirndorf

Projektierungsarbeiten Elektroinstallationsanlagen

Planungsbüro Frank Belitz, Buckenhofer Str. 10, 8521 Spardorf

Projektierungsarbeiten Heizung-Lüftung-Sanitäranlagen

Ing.-Büro Arno Hölzlein, Kunigundendamm 18, 8600 Bamberg

Planung der Freiflächengestaltung

Walter Stadelmann, Landschaftsarchitekt, Oberer Steig 1a,
8507 Oberasbach bei Nürnberg

*2. Inneneinrichtung**Büroeinrichtung*

Fa. König + Neurath, Postfach 1140, 6367 Karben

Bürostühle

Fa. Friedrich-W. Dauphin GmbH & Co., Espanstr. 29, 8561 Offenhausen

Regale (Lesesäle), Karteimöbel, Zeitschriftengefachschränke

Fa. Schulz Bibliothekstechnik GmbH, Postfach 1780, 6720 Speyer

Kompaktregalanlage

Fa. Pohlschröder GmbH & Co. KG, Steinbrinkstr. 61, 4600 Dortmund 13

Lesetische, Mobile Carrels

Fa. Obermain Objekt, Postfach 1141, 8626 Michelau

Lesesaalstühle

Fa. Flötotto GmbH & Co. KG Einrichtungssysteme, Postfach 6004,
4830 Gütersloh 16

Beschriftungssystem

Fa. Weyel KG, Postfach 68, 6342 Haiger

Garderobenanlage

Fa. Kessler & Söhne Württ. Eisenwerk, Bregenzer Str. 39, 7000 Stuttgart 30

Theken, Carreleinrichtung

Fa. Friedel Kram Möbelwerkstätte, 8602 Burgebrach-Grasmannsdorf

Vitrinen

Fa. Kölling Organisation, Einrichtungen, Apparate, Solterbergstr. 43,
4973 Vlotho

Stellwände

Fa. Multi-way effect, Benno Barz, Gienanthstr. 10, 6750 Kaiserslautern

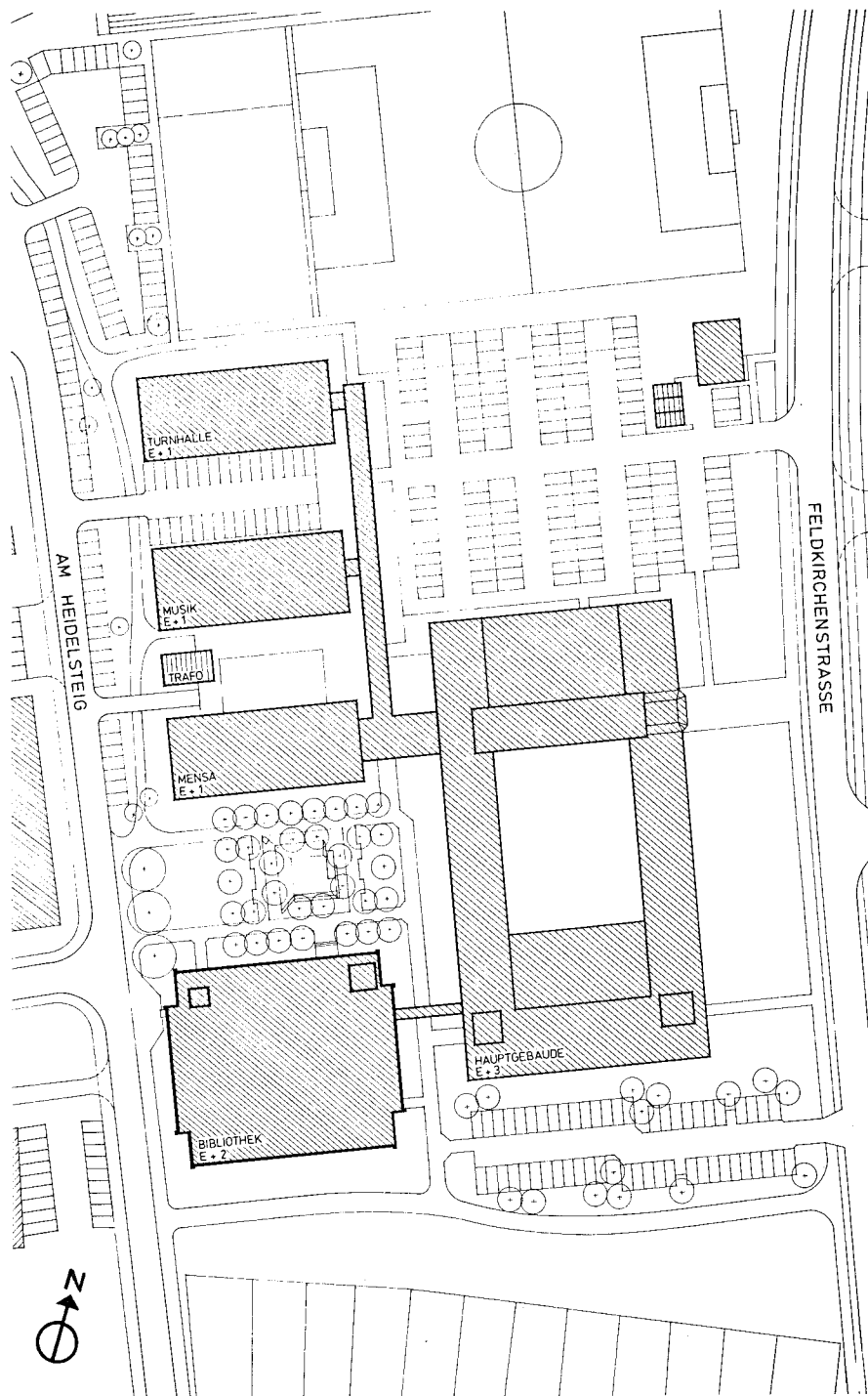


Abb. 1 Lageplan

Quelle für Pläne und Bilder: Landbauamt Bamberg.

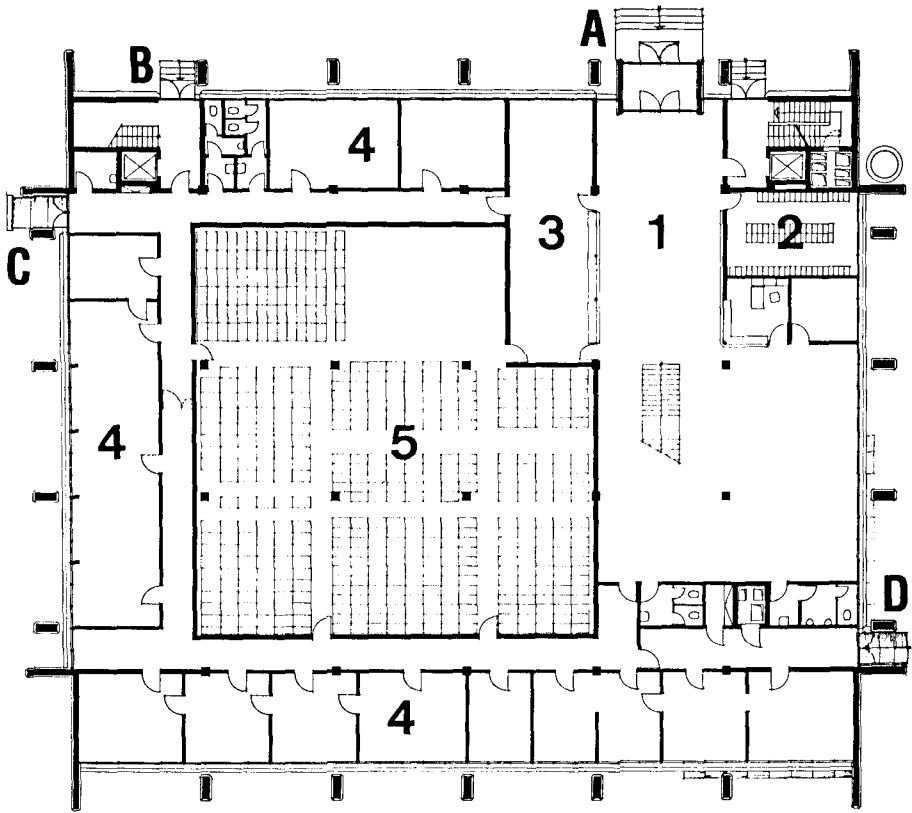


Abb. 2 Erdgeschoß

- 1 Eingangshalle mit Ausstellungsfläche und Zeitungsauslage
- 2 Garderobe
- 3 Ausleihe
- 4 Diensträume
- 5 Kompaktmagazin

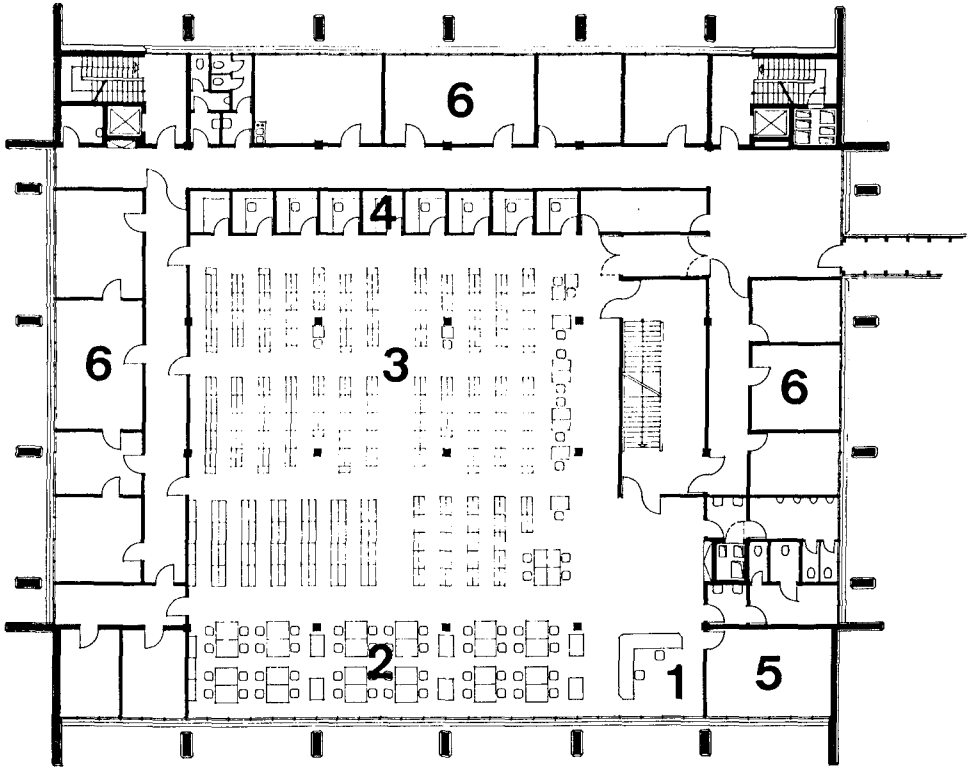


Abb. 3 1. Obergeschoß mit Lesesaal 1

- 1 Information
- 2 Leseplätze
- 3 Freihandbereich
- 4 Arbeitskabinen, Kopierraum
- 5 Zeitschriftenstelle
- 6 Diensträume

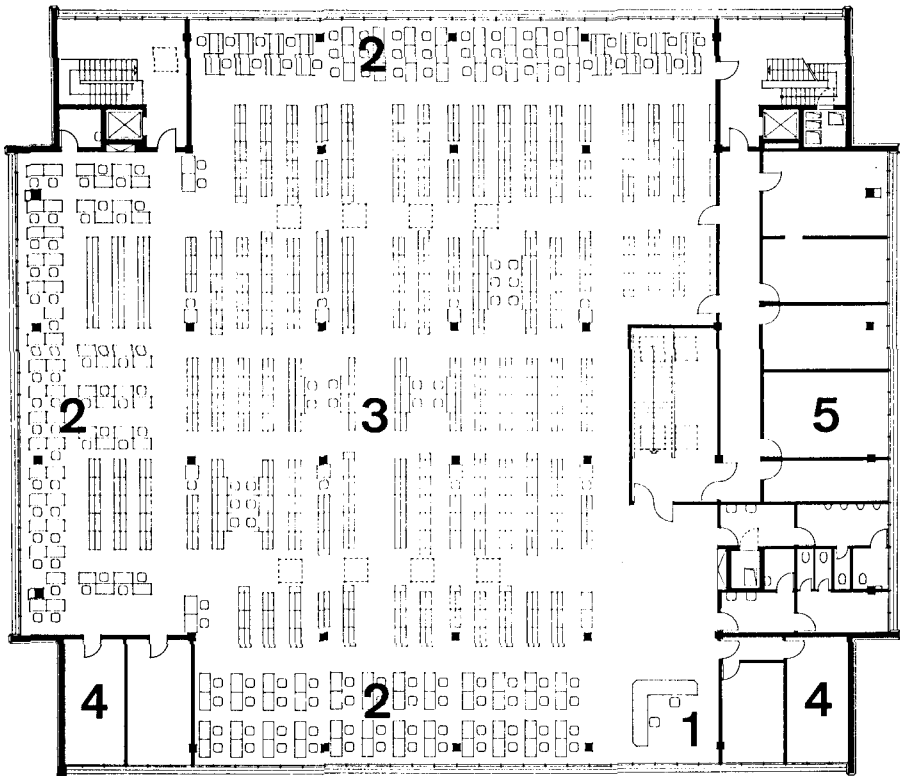


Abb. 4 2. Obergeschoß mit Lesesaal 2

- 1 Information
- 2 Leseplätze
- 3 Freihandbereich
- 4 Gruppenräume
- 5 Diensträume

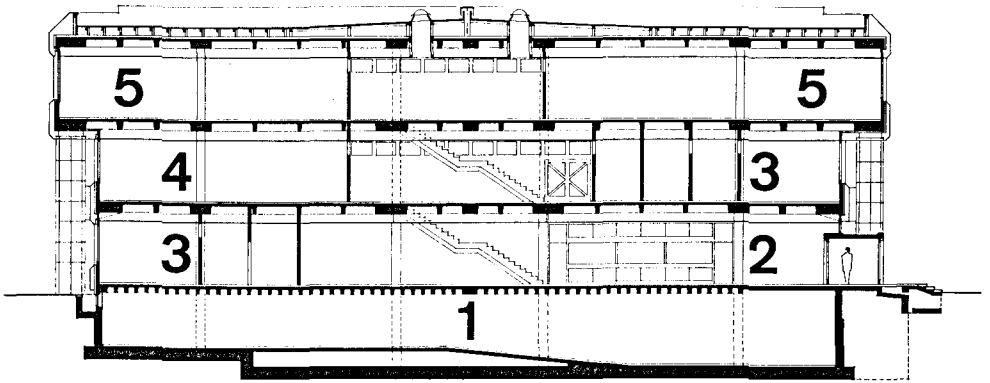


Abb. 5 Gebäudequerschnitt

- 1 Technikräume
- 2 Eingangshalle
- 3 Diensträume
- 4 Lesesaal 1. OG
- 5 Lesesaal 2. OG

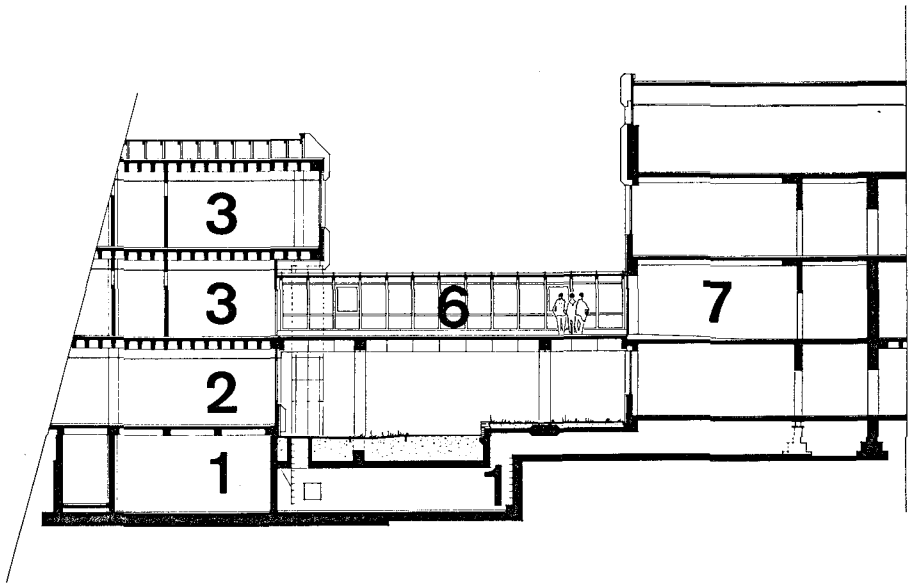


Abb. 6 Schnitt Anbindung Hauptgebäude

- 1 Technikräume
- 2 Eingangshalle
- 3 Diensträume
- 6 Verbindungsbrücke
- 7 Hauptgebäude



Abb. 7 Blick von Nord-Westen auf den Haupteingang (links im Bild das Universitätsgebäude), Außenanlagen von Herbert Petersen

Abb. 8 Außenansicht von Süd-Osten mit Übergangsbrücke zum Universitätsgebäude (rechts)





Abb. 9 Eingangshalle mit Stelen von Yoshimi Hashimoto. Rechts die Leihstelle, links der Schalter für die Eingangskontrolle, im Hintergrund die Ausstellungsfläche

Abb. 10 Kompaktregalanlage mit Elektroantrieb.
Regalhöhe 2,81 m; Regaltiefen 535 mm (für Großformate 655 mm und 835 mm)





Abb. 11 Lesesaal 1. Im Vordergrund abschließbare Schubschränke für Mikrofichesammlungen

Abb. 12 Lesesaal 2

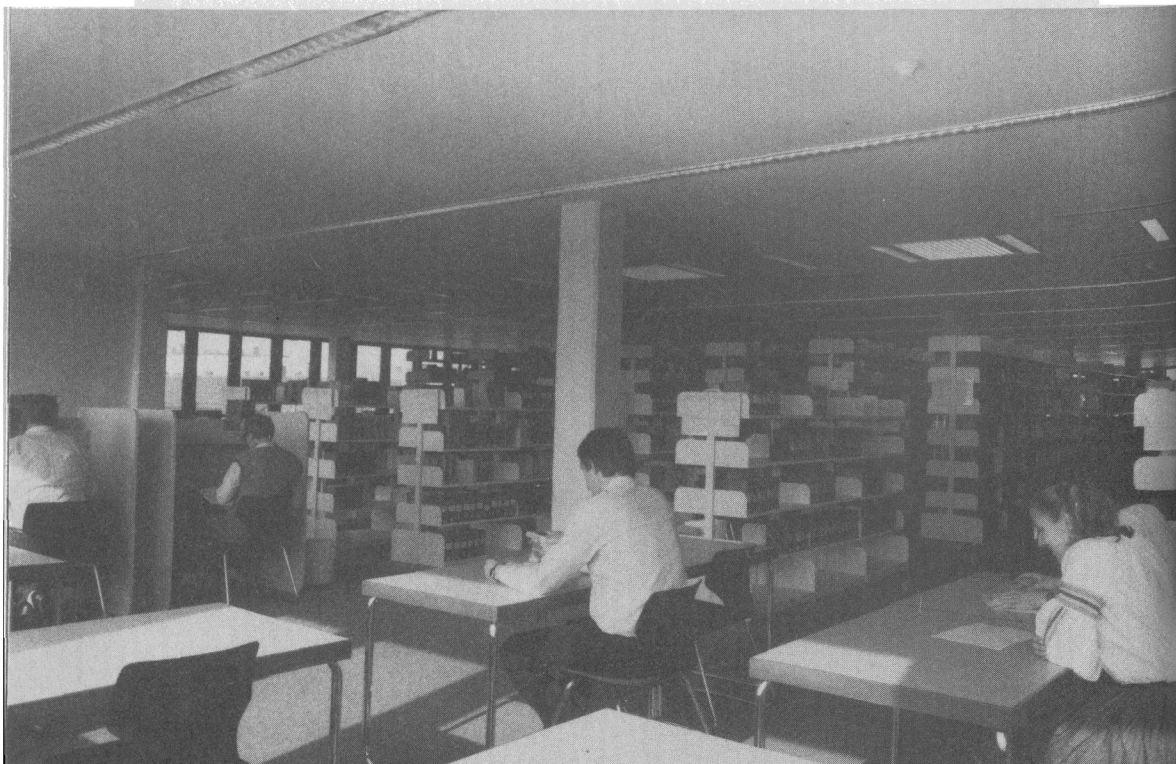




Abb. 13 EDV-Arbeitsplätze in der Katalogabteilung. Die y-förmige Anordnung ermöglicht den Zugriff auf den Mikrofichekatalog von drei Seiten

Abb. 14 Großraum der Erwerbungsabteilung mit Bestellkartei; Oberlichter zur indirekten Beleuchtung der Flure

