

„Raumentwicklung für studentisches Lernen an der RPTU“

Förderprogramm „Community of Practice: Zukunftsorientierte Lernräume“ des Stifterverbands / der Dieter Schwarz Stiftung

Challenge

Raumentwicklung für studentisches Lernen unter diesen Leitfragen:

„Wie können wir die vielfältigen studentischen Perspektiven, Erfahrungen und Expertisen an beiden Standorten der RPTU erheben und reflektieren und sie in einen universitätsweiten Prozess zur Konzeptentwicklung studentischer Lernräume der Zukunft zu integrieren?“

„Wie können wir einen großen Innovationsbedarf mit einem realistischen finanziellen Aufwand realisieren?“

Ziel: **Umnutzen und Umgestalten bestehender Räume** durch Maßnahmen, die mit begrenzten finanziellen Ressourcen realisiert werden können. Dazu werden zunächst die Potenziale einer veränderten Raumnutzung in Bestandsbauten identifiziert, um Konzeptions- und Gestaltungsprozesse für diese Räume abzuleiten.



Abb. 1: Lernrauminnovation Glühbirne (Grafik von Michael Geiß-Hein)

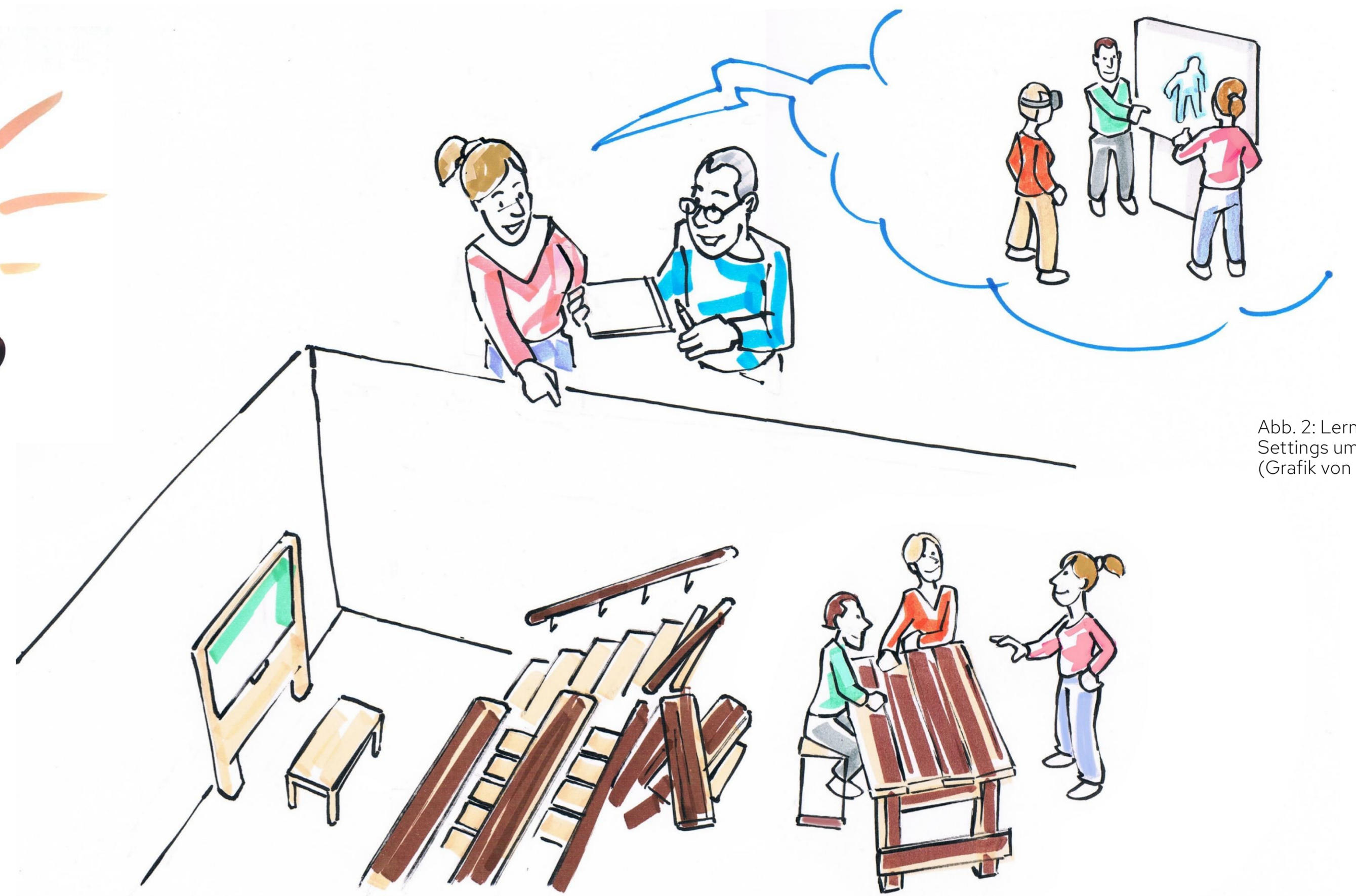


Abb. 2: Lernrauminnovation, Settings umgestalten (Grafik von Marcus Frey)

Raumwandel-Arbeitsgruppe

- Initiieren und Erproben einer interdisziplinären „Raumwandel“-Arbeitsgruppe: mit allen relevanten Stakeholdern der RPTU, insbesondere Studierende
- AG als zentrales und standortübergreifendes Austausch- und Reflexionsforum, in dem die studentischen Perspektiven und Erfahrungen zu Lernräumen der Zukunft geteilt und diskutiert werden
- AG ist dafür zuständig, die Rückmeldungen der Community of Practice aufzugreifen und zu adaptieren

Digitalisierte Lern-/Kommunikationsräume

- Standortübergreifende Zusammenarbeit der Stakeholder durch virtuellen Meeting-/Arbeitsraum
- Für Studierende: „Bring-your-own-device“ in den Lernräumen (techn. Ausstattung: z. B. Stromanschlüsse und WLAN), im Nutzungskonzept eine Zonierung vorsehen für stilles und kommunikatives Arbeiten (z. B. Online-Vorlesung)
- Virtueller Blick hinüber zum anderen Standort durch multimediale Aktivitäten im virtuellen Raum (z. B. Fotoausstellung und Videos in Social-Media)

Raumwandel weiterführen

Anschlussprojekt des ZIDiS (09/2024-12/2026): „Flexibilisierung und Dynamisierung von Lehr-Lernräumen an der RPTU: Verzahnung formeller und informeller Lernflächen zur Ermöglichung flexibler didaktischer Lehr-Lern-Szenarien“. Geplant ist die Konzeption und Ausstattung mehrerer Pilot- und Innovationsflächen an der RPTU, z. B. mehr Räume für selbstgesteuerte Lernphasen der Studierenden schaffen.

Pilotfläche 1

Studi-Aufenthaltsraum (AStA Landau)

Ort: RPTU, Standort Landau, Raum C3/242

Ausgangszustand: Studentischer Aufenthaltsraum unter der Verwaltung des AStA

Raumwandel-Aktivitäten: ZIDiS in Kooperation mit CampusPlus: Workshop mit Studierenden im Nov. 2023, Erstellung des Nutzungs- und Möblierungskonzepts im Frühjahr 2024, Entsorgung von alten Möbeln und Beschaffung der neuen Möbel im August/Sept. 2024

Ziel: **Studentischer Lern- und Aufenthaltsraum** mit flexibler Nutzung für stilles und kommunikatives Lernen, Rekreation sowie Beratungssprechstunde

Pilotfläche 2

Studentischer Mehrzweckraum (FB RU)

Ort: RPTU, Standort Kaiserslautern, Raum 01-U33

Ausgangszustand: Durchgangsraum zu Seminarraum; genutzt als Arbeitsraum, Tische und Stühle vorhanden, zeitweise als „Lagerraum“, keine klaren Regeln

Raumwandel-Aktivitäten: Workshop mit Studierenden im März 2024, Erstellung des Nutzungs- und Möblierungskonzepts im Herbst 2024. Beschaffen neuer Möbel im Okt./Nov. 2024

Ziel: **Studentischer Mehrzweckraum (Arbeits-, Lern- und Aufenthaltsraum)** durch Neumöblierung (2024) und Renovierung (2025)

Pilotfläche 3

Foyer als Lernraum (FB EIT)

Ort: RPTU, Standort Kaiserslautern, Foyer in Geb. 11

Ausgangszustand: Foyer mit Tischen und Stühlen (guter Zustand), Stromanschlüsse hängen von der Decke (Pluspunkt), schlechte Akustik

Raumwandel-Aktivitäten: Zusammenarbeit mit EIT-Mitarbeitenden. Workshop zur Umgestaltung mit EIT-Studierenden und weiteren Ideengebernden im Rahmen der Summer School 2024

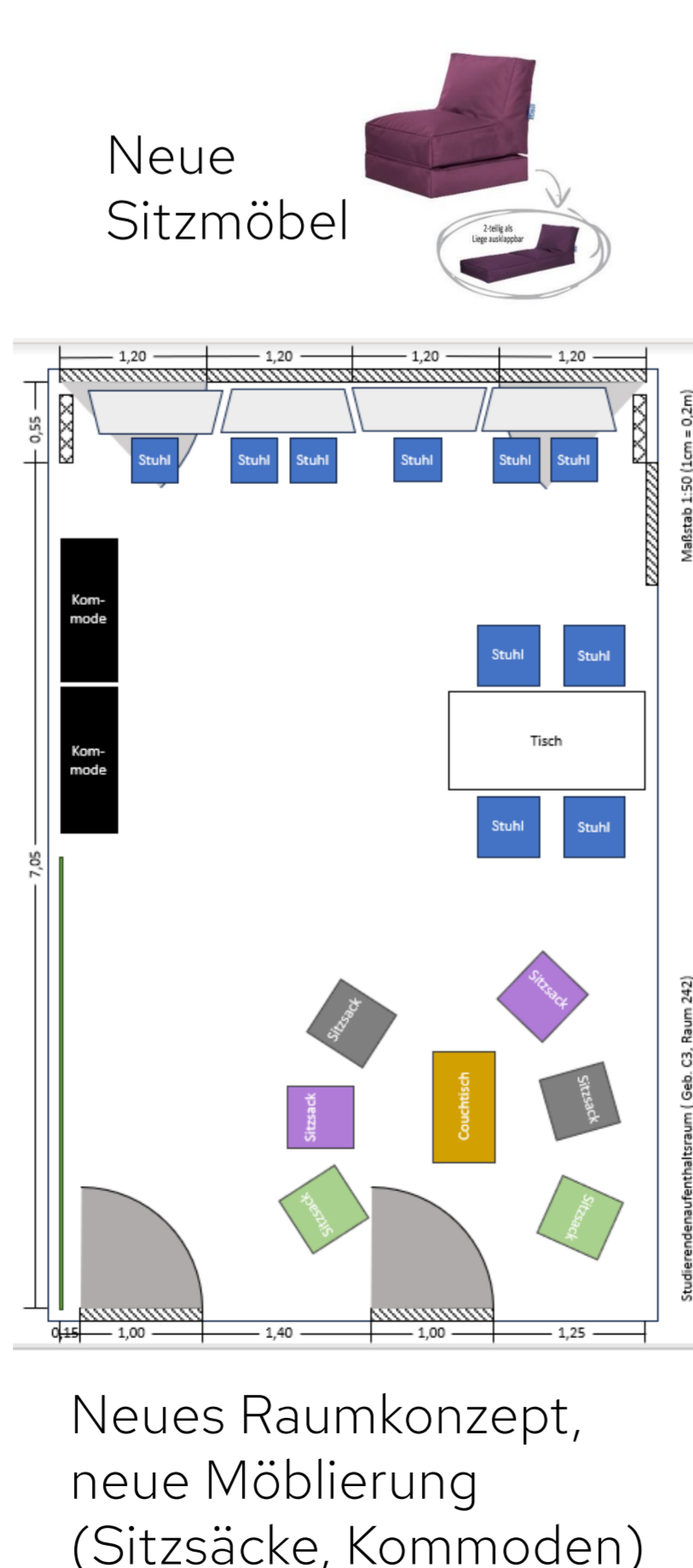
Ziel: Verbesserung der Akustik und Aufenthaltsqualität durch Zonierung und flexibel einsetzbare Möblierung, um das **Foyer als Lern- und Begegnungsraum** zu nutzen



Ausgangszustand, Okt. 2023 (nächster Schritt: Entrümpelung)



Raumwandel-Workshop mit Landauer Studierenden, Nov. 2023



Neues Raumkonzept, neue Möblierung (Sitzsäcke, Kommoden)



Ausgangszustand, Nov. 2023



Konzeptfindung Mood Board



Raumwandel-Workshop mit RU-Studierenden, März 2024

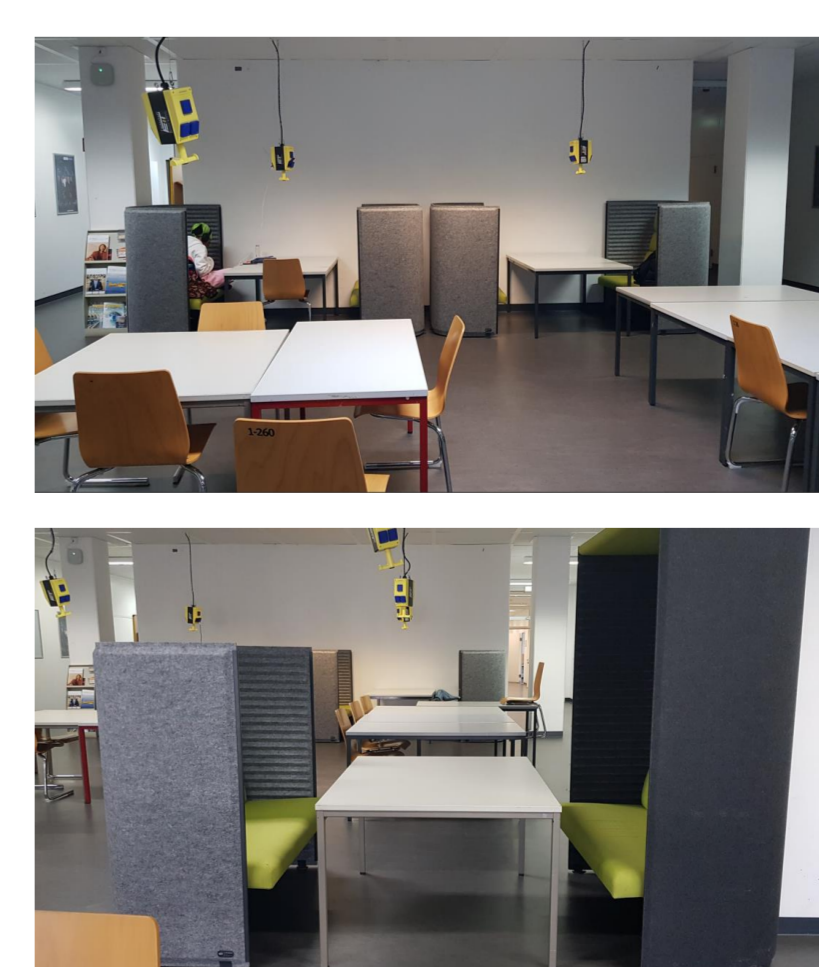


Planungsskizze, Zonierung

Bestellte Sitzregale



Ausgangszustand, März 2024



Neue Möbel (seit Jan. 2025)



Raumwandel-Workshop, Sep. 2024, Planungsskizze



Neu angeschafft: Soundroom Zweisitzer (mit Sponsoring von 5 Lehrstühlen EIT)



STIFTERVERBAND

Das Projekt wird von dem Stifterverband und der Dieter Schwarz Stiftung gefördert (07/2023 - 12/2024)

Webseite: [ZIDiS Projekt](https://www.zidis.de)

10.20378/irb-107580



Zentrum für Innovation und Digitalisierung in Studium und Lehre (ZIDiS) Rheinland-Pfälzische Technische Universität Kaiserslautern-Landau Kontakt: dorit.guenther@rptu.de

ANSPRECHPERSON

Dr. Dorit Günther
Wissenschaftliche Mitarbeiterin

