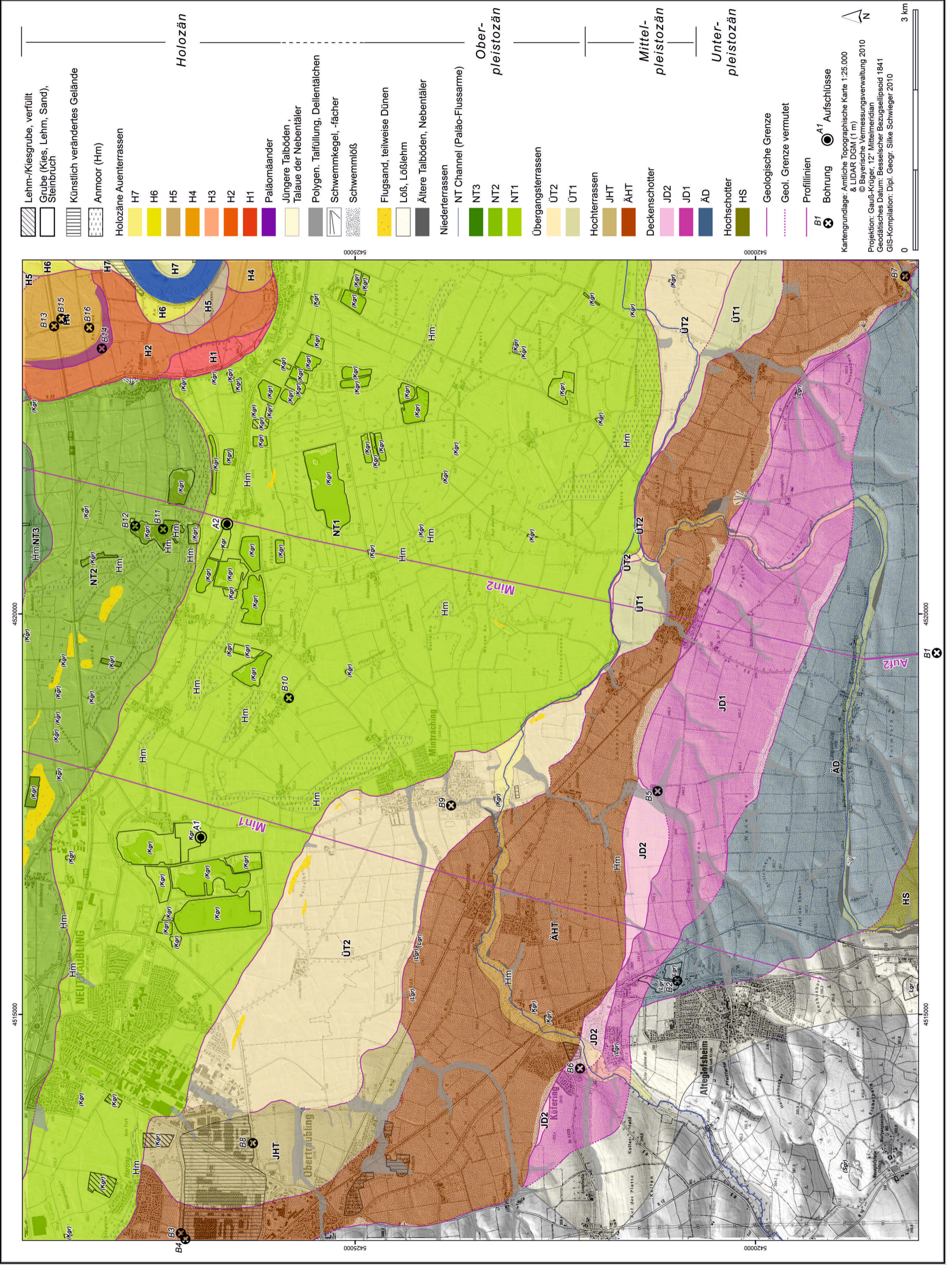


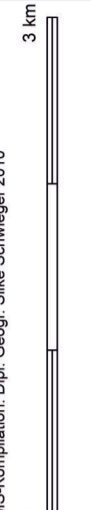
Quartärgeologische Karte 1: 25.000 Blatt Nr. 7039 Mintraching

7039 MINTRACHING

Geologische Aufnahme: GERHARD SCHELLMANN 2008 - 2009



Kartengrundlage: Amtliche Topographische Karte 1:25.000 & LIDAR DGM (1 m)
 © Bayerische Vermessungsverwaltung 2010
 Projektion: Gauß-Krüger, 12° Mittelmeridian
 Geodätisches Datum: Besselscher Bezugsellipsoid 1841
 GIS-Kompilation: Dipl. Geogr. Silke Schwiager 2010



Nr.	TERRASSE	ARCHIV	OBJEKTID	OBJEKTNAME	TK
7039_Min1					
1	ÄD	Straßenbauamt Regensburg		BK 77 12 01	7039
2	ÄD	Landesamt für Umwelt	7039BG000048	Betonwerk Meier, Alteglofsheim	7039
3	ÄHT	Landesamt für Umwelt	ScanDB	7039_2GLA	7039
4	ÄHT	Straßenbauamt Regensburg		BK 98 12 02.	7039
5	ÄHT	Straßenbauamt Regensburg		BK 82 11 01	7039
6	ÄHT	Straßenbauamt Regensburg		BK 75 00 01	7039
7	ÄHT	Straßenbauamt Regensburg		BK 82 11 02	7039
8	ÄHT	Straßenbauamt Regensburg		BK 82 11 03	7039
9	ÄHT	Straßenbauamt Regensburg		BK 94 20 05	7039
10	ÄHT	Straßenbauamt Regensburg		BK 82 11 04	7039
11	ÜT1	Landesamt für Umwelt	ScanDB	Mintraching B2 (7039_MinB2)	7039
12	NT1	Landesamt für Umwelt	ScanDB	7039_Oberheising_B3 (7039_Obh_B3)	7039
13	NT1	Landesamt für Umwelt	ScanDB	7039_Oberheising_B4 (7039_Obh_B4)	7039
14	NT1	Landesamt für Umwelt	7039BG000033	Mintraching, Rohoeilleitung (MERO), A48	7039
15	NT1	Wasserwirtschaftsamt Regensburg		Rosenhof 1095/18	7039
16	NT1	Landesamt für Umwelt	7039BG015016	7039_R26	7039
17	NT2	Autobahndirektion Südbayern Dienststelle Regensburg		7039_KB36	7039
18	NT2	Autobahndirektion Südbayern Dienststelle Regensburg		7039_KB37	7039
19	NT2	Landesamt für Umwelt	7039BG015001	n Roith, Donauausbau, F 1	7039
20	NT3	Neubauamt Donauausbau Regensburg		6939_ZR25b	6939
21	NT3	Autobahndirektion Südbayern Dienststelle Regensburg		6939_B9	6939
22	NT3	Autobahndirektion Südbayern Dienststelle Regensburg		6939_B7	6939
23	NT3	Autobahndirektion Südbayern Dienststelle Regensburg		6939_B8	6939
24	NT3	Autobahndirektion Südbayern Dienststelle Regensburg		6939_B5	6939
25	NT3	Autobahndirektion Südbayern Dienststelle Regensburg		6939_B2	6939
26	Holozäne Donauaue	Neubauamt Donauausbau Regensburg		6939_ZR31	6939
27	Holozäne Donauaue	Landesamt für Umwelt	ScanDB	6939_13	6939
28	Holozäne Donauaue	Neubauamt Donauausbau Regensburg		6939_FD21	6939
29	Holozäne Donauaue	Landesamt für Umwelt	ScanDB	6939_12	6939
30	Holozäne Donauaue	Landesamt für Umwelt	6939BG015006	6939_L18d	6939
7039_Min2					
1	HS	Wasserwirtschaftsamt Regensburg	7139_Triftling 105/0	Triftling 105/0	7139
2	ÄD	Landesamt für Umwelt	7139BG015012	Hellkofen, ca. 0,9 km SW der Kirche	7139
3	ÄD	Landesamt für Umwelt		7139_Hellkofen 1 K. Meyer	7139
4	ÄD	Wasserwirtschaftsamt Regensburg		Langenerling 100/5	7139
5	JD1	Celler Brunnenbau GmbH Celle		7039_Aukofen_Br1	7039
6	JD1	Landesamt für Umwelt	7039BG000035	Koefering GW 11.05	7039
7	ÄHT	Wasserwirtschaftsamt Regensburg		Moosham 231/14	7039
8	NT1	Landesamt für Umwelt	7039BG000042	Moosham	7039
9	NT1	Landesamt für Umwelt	ScanDB	ST 2329 Seegrabenbruecke B2	7039
10	NT1	Landesamt für Umwelt	ScanDB	7039_4	7039
11	NT1	Landesamt für Umwelt	7039BG000007	Regensburg-Sued VB2	7039
12	NT1	Landesamt für Umwelt	7039BG000009	Regensburg-Sued VB5,7039_7	7039
13	NT2	Landesamt für Umwelt	7039BG000010	Regensburg-Sued VB6,7039_8	7039
14	NT2	Landesamt für Umwelt	7039BG015234	Leiterkofen,KG Wolf GWM P8	7039
15	NT2	Landesamt für Umwelt	7039BG015051	w Eltheim, Kiesabbau Wolf, B 1	7039
16	NT2	Landesamt für Umwelt	7039BG015053	w Eltheim, Kiesabbau Wolf, B 3	7039
17	NT2	Landesamt für Umwelt	7039BG000026	Feuchtbioptop Mooshof, B2	7039
18	NT3	Landesamt für Umwelt	7039BG015006	n Roith, Donauausbau, F 5	7039
19	NT3	Landesamt für Umwelt	7039BG015020	7039_R40a	7039
20	NT3	Landesamt für Umwelt	6939BG015069	6939_R39	6939
21	NT3	Landesamt für Umwelt	6939BG015082	6939_R46	6939
22	NT3	Landesamt für Umwelt	6939BG015068	6939_R38a	6939
23	NT3	Landesamt für Umwelt	6939BG015044	w Kruckenberg, Do-Ausbau, L 29/1	6939
24	Holozäne Donauaue	Landesamt für Umwelt	6939BG015078	6939_R45f	6939
25	Holozäne Donauaue	Landesamt für Umwelt	6939BG015027	s Bach, Do-Ausbau, L 26B	6939
26	Holozäne Donauaue	Landesamt für Umwelt	6939BG015047	s Bach, Do-Ausbau, L I	6939
27	Holozäne Donauaue	Landesamt für Umwelt	6939BG015025	so Bach, Do-Ausbau, L 26/1	6939

Beilage 4: Quellen der Schichtverzeichnisse der Bohrungen in den Beilagen 2 und 3.