

Zweitveröffentlichung



Brodel, Hannah; Osterrieder, Martina; Schwiderski, Cordula; u. a.

Planungs- und Entscheidungshilfe zum Einsatz von E-Portfolios in der Lehre

Datum der Zweitveröffentlichung: 04.03.2025

Verlagsversion (Version of Record), Arbeitspapier

Persistenter Identifikator: 10.20378/irb-105956

Erstveröffentlichung

Brodel, Hannah; Osterrieder, Martina; Schwiderski, Cordula; Sticht, Martin; Timm, Susanne (2024): Planungs- und Entscheidungshilfe zum Einsatz von E-Portfolios in der Lehre, wb-web Kompetenz für Erwachsenen- und Weiterbildner/innen, Bonn: Deutsches Institut für Erwachsenenbildung, <https://wb-web.de/material/medien/planungs-und-entscheidungshilfe-zum-einsatz-von-e-portfolios-in-der-lehre.html>.

Rechtehinweis

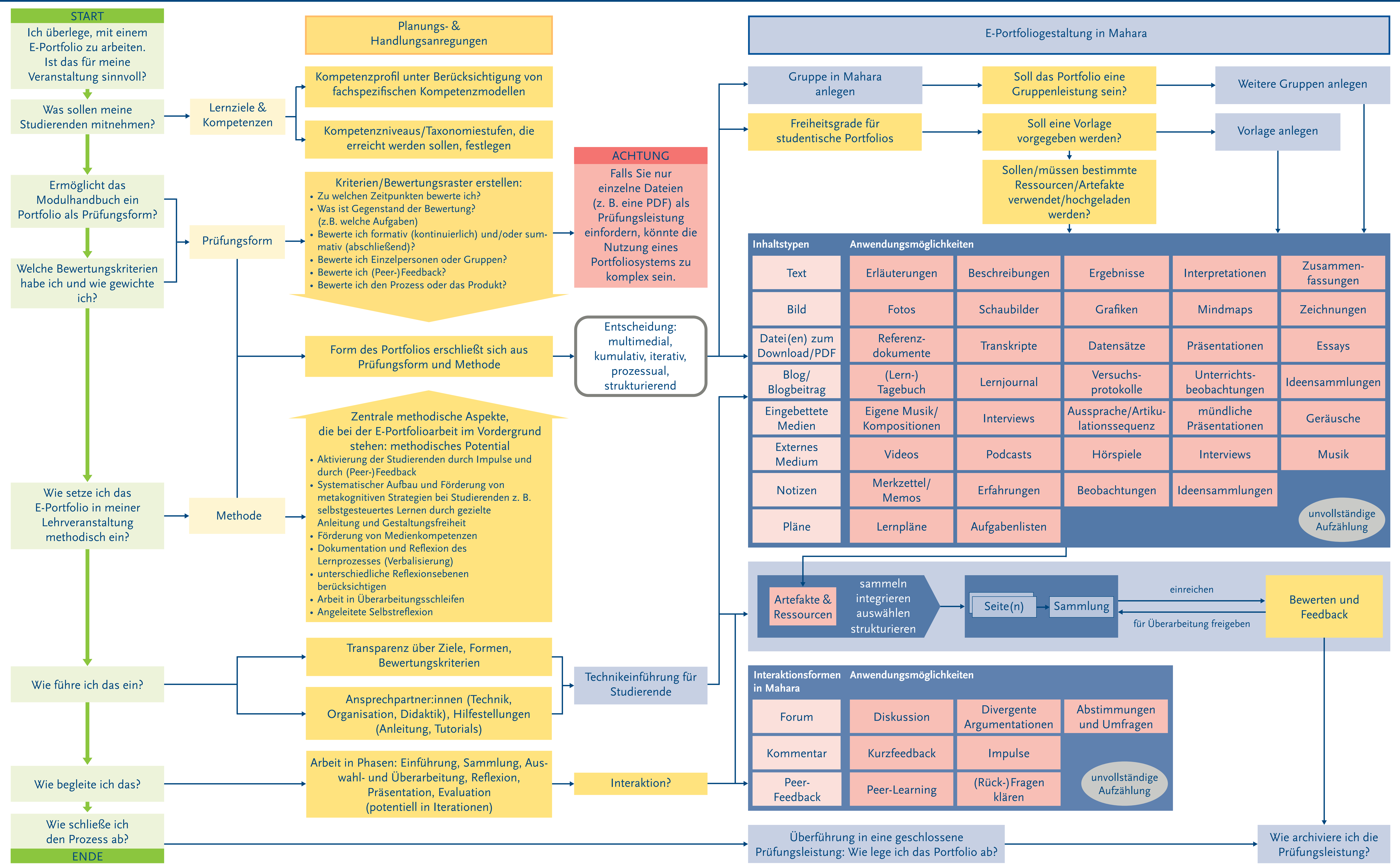
Dieses Werk ist durch das Urheberrecht und/oder die Angabe einer Lizenz geschützt. Es steht Ihnen frei, dieses Werk auf jede Art und Weise zu nutzen, die durch die für Sie geltende Gesetzgebung zum Urheberrecht und/oder durch die Lizenz erlaubt ist. Für andere Verwendungszwecke müssen Sie die Erlaubnis der Rechteinhaberinnen und Rechteinhaber einholen.

Für dieses Dokument gilt eine Creative-Commons-Lizenz.



Die Lizenzinformationen sind online verfügbar:

<https://creativecommons.org/licenses/by-sa/3.0/de/>



Legende: Leitfragen, die Ihnen beim Entscheidungsprozess für oder gegen den Einsatz von E-Portfolios helfen können. Constructive Alignment: Didaktisches Konzept, das sicherstellt, dass Lernziele, Lehrmethoden und Prüfungskriterien aufeinander abgestimmt sind, mit dem Ziel, erfolgreiches Lernen zu fördern. Planungs- & Handlungsanregungen: Nutzen Sie diese beispielhaften didaktisch-methodischen Anregungen auf der Ebene des Constructive Alignment bezogenen Anregungen, um das E-Portfolio in Ihrer Lehrveranstaltung möglichst lernförderlich einzusetzen. E-Portfoliogestaltung in Mahara: In diesem Bereich wird das Programm Mahara adressiert. Die technische Umsetzung können Sie gegebenenfalls auch auf andere Programme übertragen.