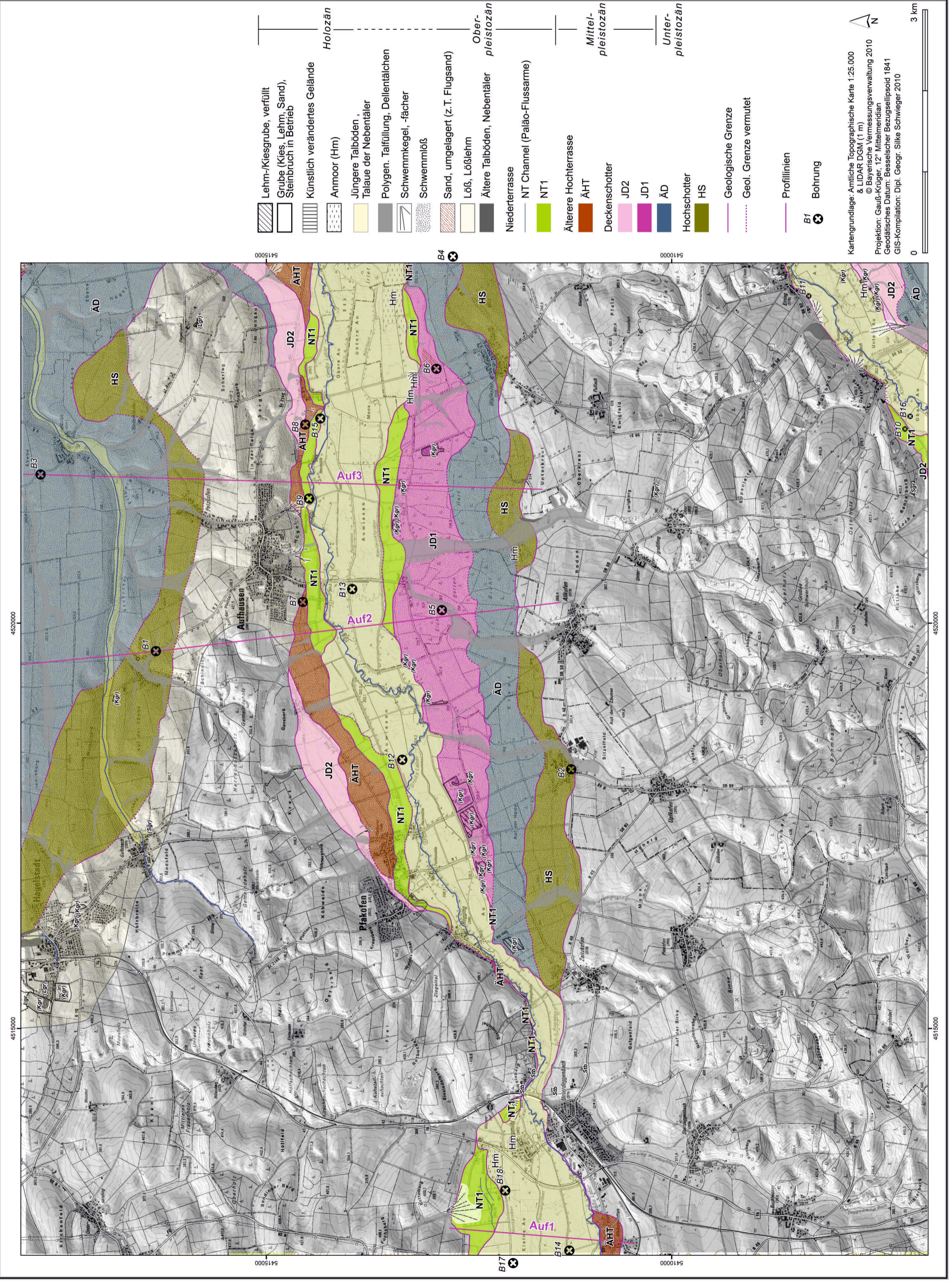


Quartärgeologische Karte 1: 25.000 Blatt Nr. 7139 Aufhausen

7139 AUFHAUSEN

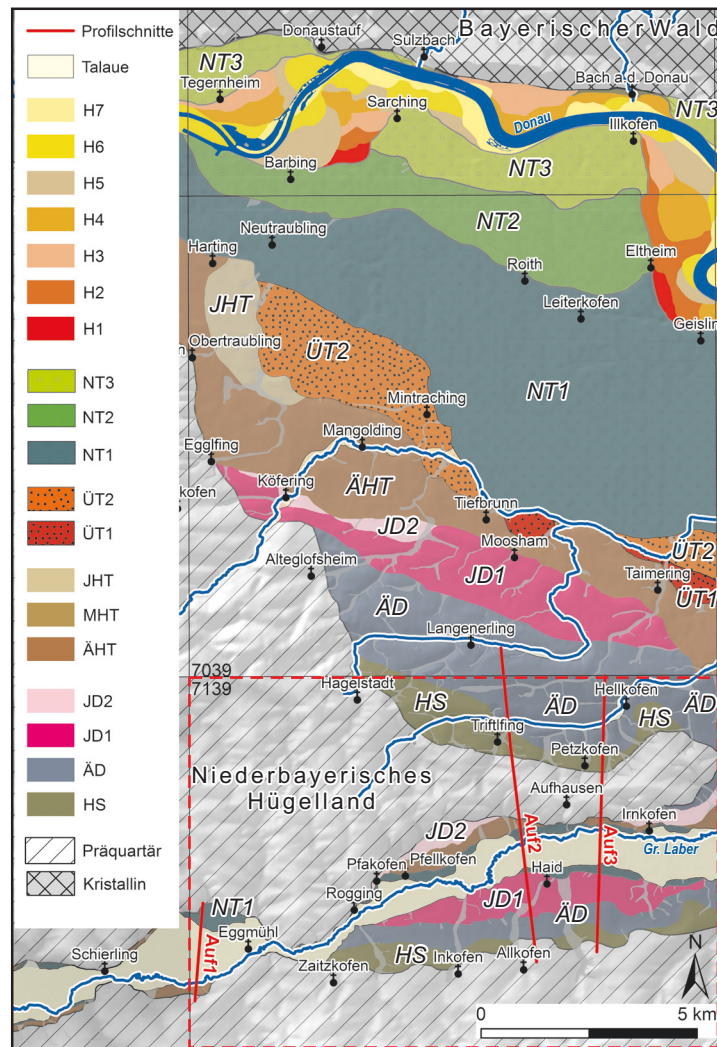
Geologische Aufnahme: GERHARD SCHELLMANN 2008 - 2009



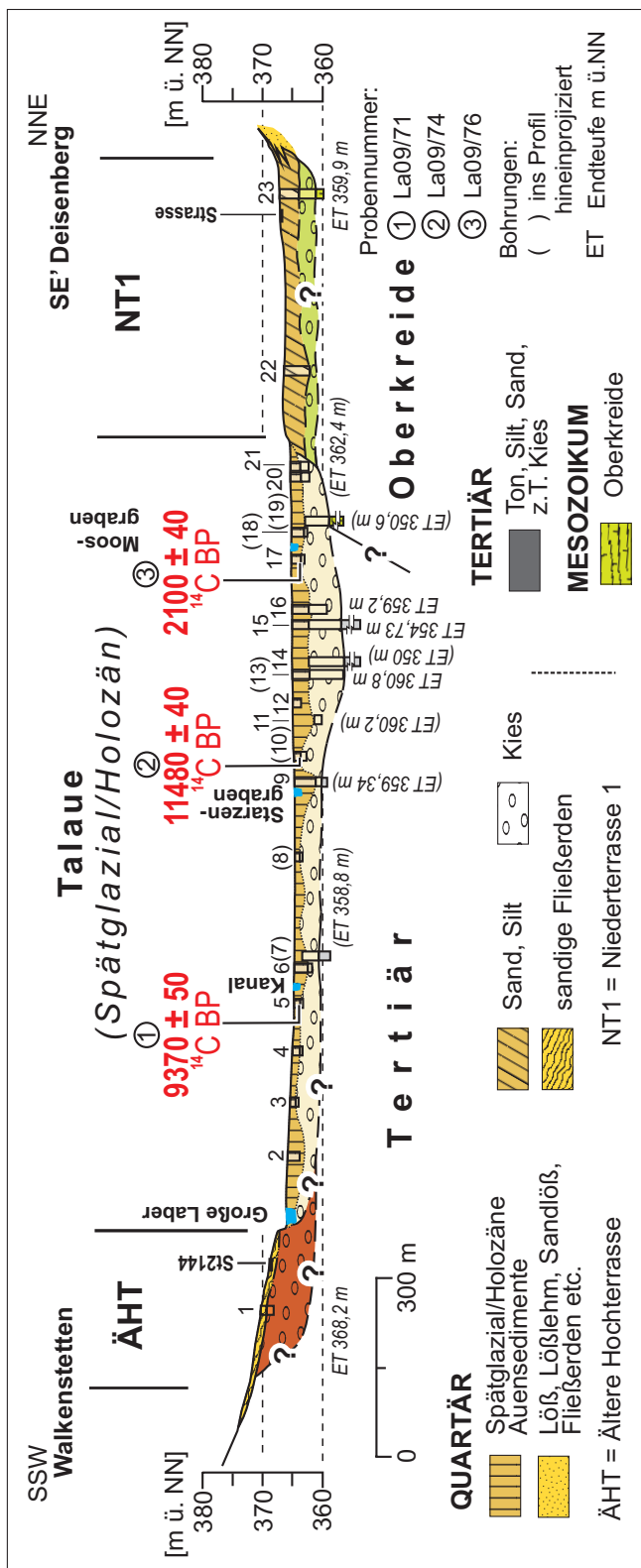
	Lehm-/Kiesgrube, verfüllt
	Grube (Kies, Lehm, Sand), Steinbruch in Betrieb
	Künstlich verändertes Gelände
	Anmoor (Hm)
	Jüngere Talböden, Talaue der Nebentäler
	Polygon. Tafelfüllung, Dellentälchen
	Schwemmkugel, -fächer
	Schwemmiß
	Sand, umgelagert (z.T. Flugsand)
	Löss, Lößlehm
	Ältere Talböden, Nebentäler
	Niederterrasse
	NT Channel (Paläo-Flussarme)
	NT1
	Ältere Hochterrasse
	AHT
	Deckenschotter
	JD2
	JD1
	AD
	Hochschotter
	HS
	Geologische Grenze
	Geol. Grenze vermutet
	Profillinien
	B1
	Bohrung

Kartengrundlage: Amtliche Topographische Karte 1:25.000 & LIDAR DGM (1 m)
 © Bayerische Vermessungsverwaltung 2010
 Projektion: Gauß-Krüger, 12° Mittelmeridian
 Geodätisches Datum: Besselischer Bezugsellipsoid 1841
 GIS-Kompilation: Dipl. Geogr. Silke Schwieger 2010

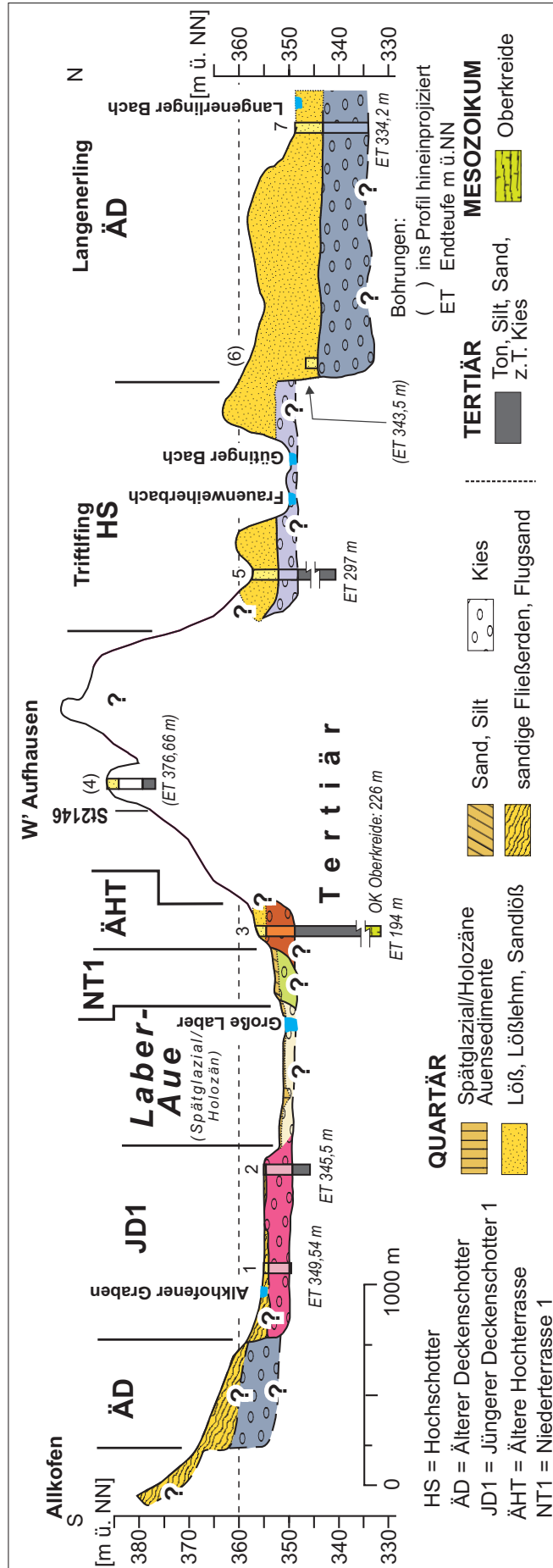




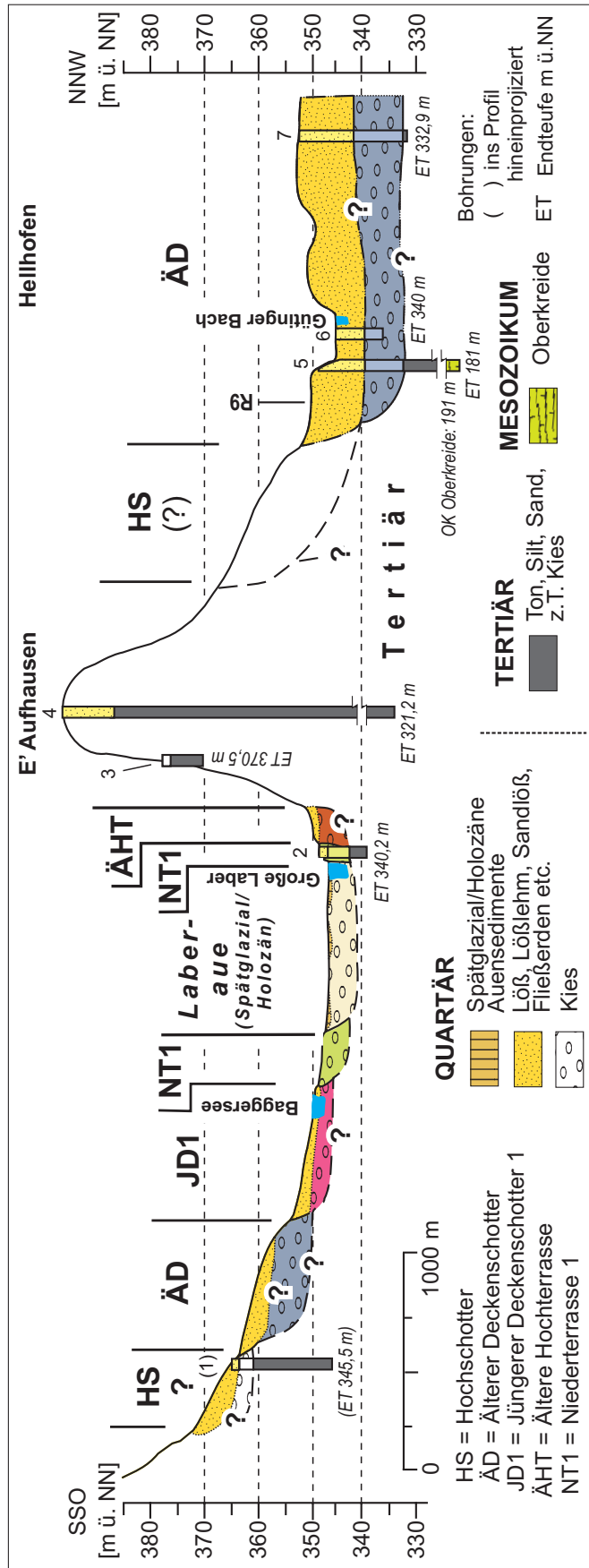
Beilage 1: Geologische Übersichtskarte des Blattgebiets und seiner Umgebung mit Lage der Profilschnitte Auf1, Auf2 und Auf3 im Tal der Großen Laber (Kartengrundlage: Hillshade aus LiDAR DGM (3 m) © Bayerische Vermessungsverwaltung 2009).



Beilage 2: Geologischer Profilschnitt Auf1 vom südlichen Talrand der GroÙen Låber bei Walkenstetten bis zum nördlichen Talrand etwa 900 m westlich von Kraxenhöfen. Zur Lage des Profils siehe Beilage 1. Die Herkunft der Bohrungen ist in Beilage 5 zusammengestellt.



Beilage 3: Geologischer Profilschnitt Auf2 von Allkofen über Aufhausen und Triffing zum Langenerling Bach. Zur Lage des Profils siehe Beilage 1. Die Herkunft der Bohrungen ist in Beilage 5 zusammengestellt.



Beilage 4: Geologischer Profilschnitt Auf3 vom der südlichen Talseite der Gr. Laber über Aufhausen nach Hellhofen. Zur Lage des Profils siehe Beilage 1. Die Herkunft der Bohrungen ist in Beilage 5 zusammengestellt.

Nr.	TERRASSE	ARCHIV	OBJEKTID	OBJEKTNAME	TK
7139_Auf1					
1	ÄHT	Straßenbauamt Regensburg		BK 88 01 06	7139
2	Holozäne Große Laber Aue		La09/68	Sondierung 68	7139
3	Holozäne Große Laber Aue		La09/69	Sondierung 69	7139
4	Holozäne Große Laber Aue		La09/70	Sondierung 70	7139
5	Holozäne Große Laber Aue		La09/71	Sondierung 71	7139
6	Holozäne Große Laber Aue		La09/72	Sondierung 72	7139
7	Holozäne Große Laber Aue	IFB Eigenschenk Deggendorf		7139_Eggm_RKB6	7139
8	Holozäne Große Laber Aue		La09/73	Sondierung 73	7139
9	Holozäne Große Laber Aue	IFB Eigenschenk Deggendorf		7139_Eggm_RKB5	7139
10	Holozäne Große Laber Aue		La09/74	Sondierung 74	7139
11	Holozäne Große Laber Aue	IFB Eigenschenk Deggendorf		7139_Eggm_RKB4	7139
12	Holozäne Große Laber Aue		La09/75	Sondierung 75	7139
13	Holozäne Große Laber Aue	IFB Eigenschenk Deggendorf	7139_Eggm_RKB3	7139_Eggm_RKB3	7139
14	Holozäne Große Laber Aue	Landesamt für Umwelt	7139BG000043	Eggmuehl, ehem. SchlossBr. verf.	7139
15	Holozäne Große Laber Aue	Landesamt für Umwelt	7139BG000036	Eggmuehl Schloss (Altenheim), B1	7139
16	Holozäne Große Laber Aue	IFB Eigenschenk Deggendorf		7139_Eggm_RKB2	7139
17	Holozäne Große Laber Aue		La09/76	Sondierung 76	7139
18	Holozäne Große Laber Aue		La09/77	Sondierung 77	7139
19	Holozäne Große Laber Aue	Landesamt für Umwelt	7139BG015009	Eggmuehl, Strassenbohrung Nr. 13	7139
20	Holozäne Große Laber Aue	Landesamt für Umwelt	7139BG000280	Unterlaiching, LGwD 20165, GWM 220	7139
21	Holozäne Große Laber Aue		La09/99	Sondierung 99	7139
22	Holozäne Große Laber Aue		La09/98	Sondierung 98	7139
22	NT1	Landesamt für Umwelt	La09/97	Sondierung 97	7139
23	NT1	Straßenbauamt Regensburg		BK 85 10 01	7139
7139_Auf2					
1	JD1	Landesamt für Umwelt	7139BG000066	Haid, LGwD 20620, GWM Q1	7139
2	JD1	Landesamt für Umwelt	7139BG000044	Aufhausen, kommun. WV, Br. 3	7139
3	ÄHT	Landesamt für Umwelt	7139BG000038	Aufhausen, kommun. WV, TB 1	7139
4	T	Diplomarbeit Löffler	7139_B02	U790402	7139
5	HS	Wasserwirtschaftsamt Regensburg		Triftling 105/0	7139
6	ÄD	Diplomarbeit Löffler		LRA 1 BK 4 (7139_B28)	7139
7	ÄD	Wasserwirtschaftsamt Regensburg		Langenerling 100/5	7139
7139_Auf3					
1	HS	Landesamt für Umwelt	7139BG015004	Inkofen, Br. Neumaier	7139
2	NT1	Diplomarbeit Löffler	7139_B13	EBB 1 BK1	7139
3	T	Diplomarbeit Löffler	7139_B14	WK 1 BS1	7139
4	T	Wasserwirtschaftsamt Regensburg		Petzkofen 286/32	7139
5	ÄD	Landesamt für Umwelt	7139BG015012	Hellkofen, ca. 0,9 km SW der Kirche	7139
6	ÄD	Diplomarbeit Löffler	7139_B26	LRA 1 BK 2	7139
7	ÄD	Landesamt für Umwelt		7139_Hellkofen 1 K. Meyer	7139

Beilage 5: Quellenangaben zu den Bohrungen in Beilage 2 bis 4.