



Jasmin Buba

## Die Moschee Xoḡa Zain ud-Din in Bucharā (Usbekistan)

Eine restaurierungswissenschaftliche und bauforscherische Analyse  
des Gebäudekomplexes aus dem 16.-18. Jahrhundert

Pläne

# Die Moschee Xoġa Zain ud-Din in Buchara (Usbekistan)

*Eine restaurierungswissenschaftliche und bauforscherische Analyse des Gebäudekomplexes  
aus dem 16.-18. Jahrhundert*

Teil IV: Pläne

Inaugural-Dissertation  
in der Fakultät Geistes- und Kulturwissenschaften  
der Otto-Friedrich-Universität Bamberg

vorgelegt von  
Jasmin Buba (geb. Badr)

aus  
Alexandria (Ägypten)

Bamberg, den  
22.02.2017

Otto-Friedrich-Universität Bamberg: FIS, 2020

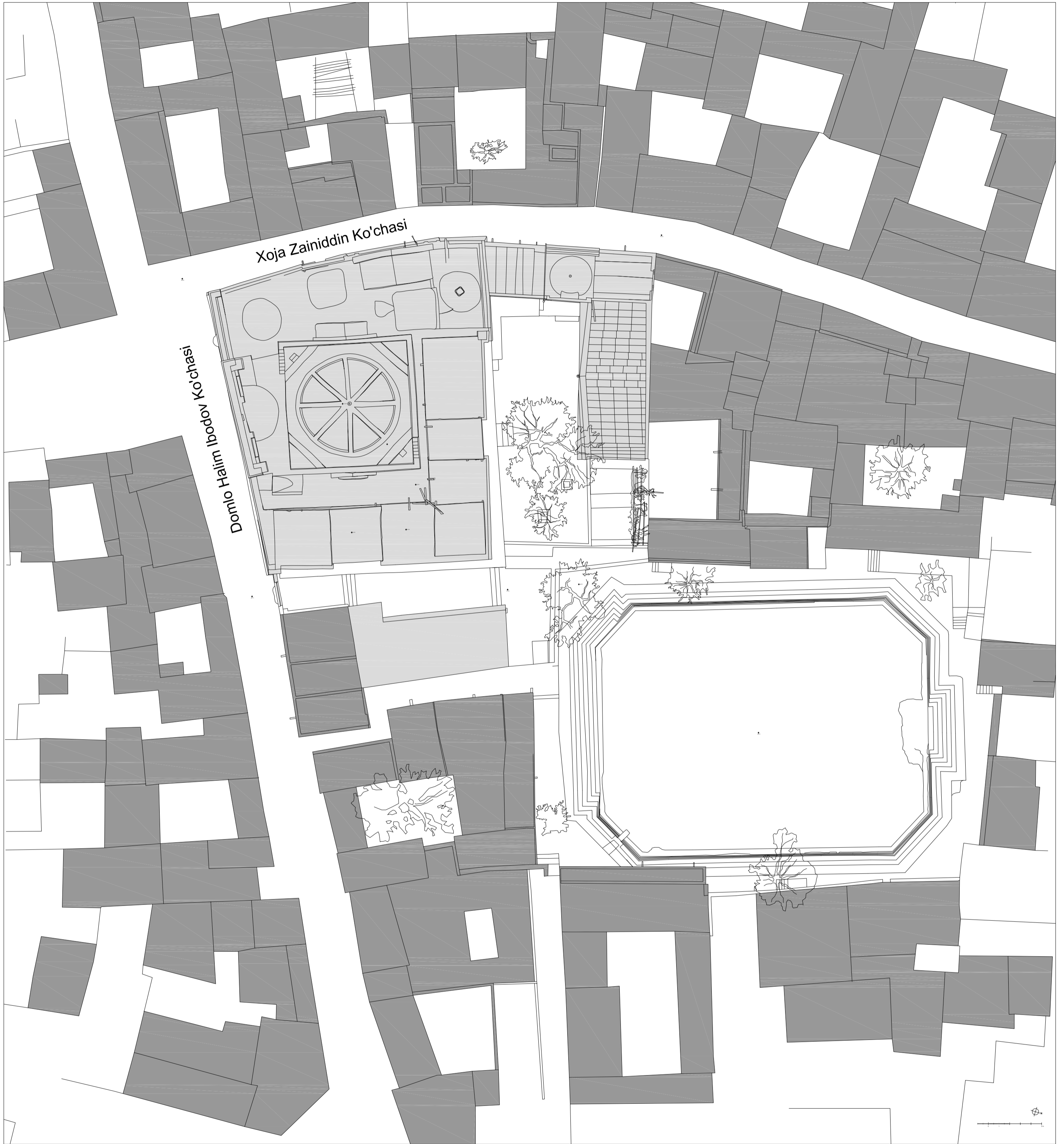
URN: urn:nbn:de:bvb:473-irb-471925

DOI: <https://doi.org/10.20378/irb-47192>

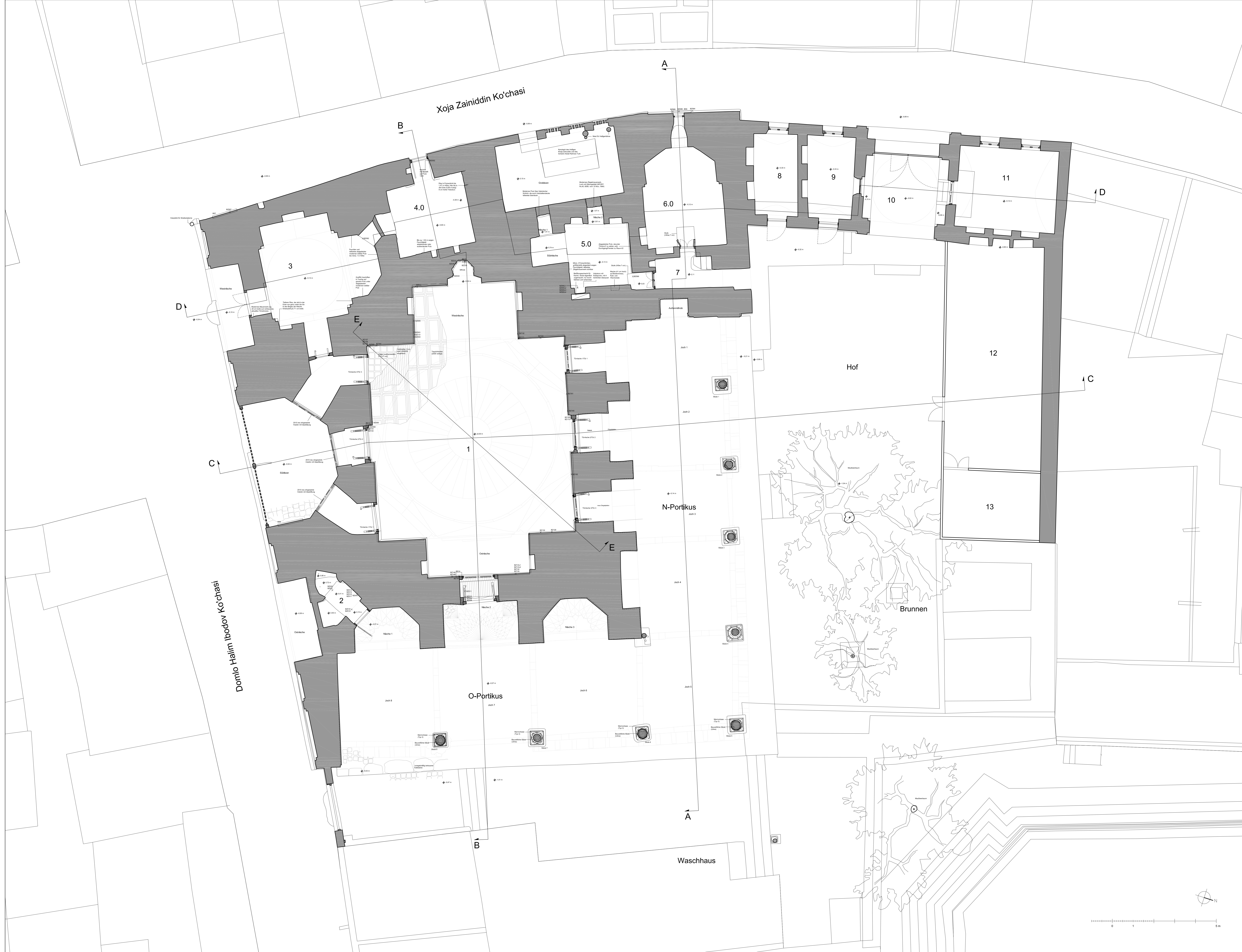
URN: urn:nbn:de:bvb:473-irb-471925  
DOI: <https://doi.org/10.20378/irb-47192>

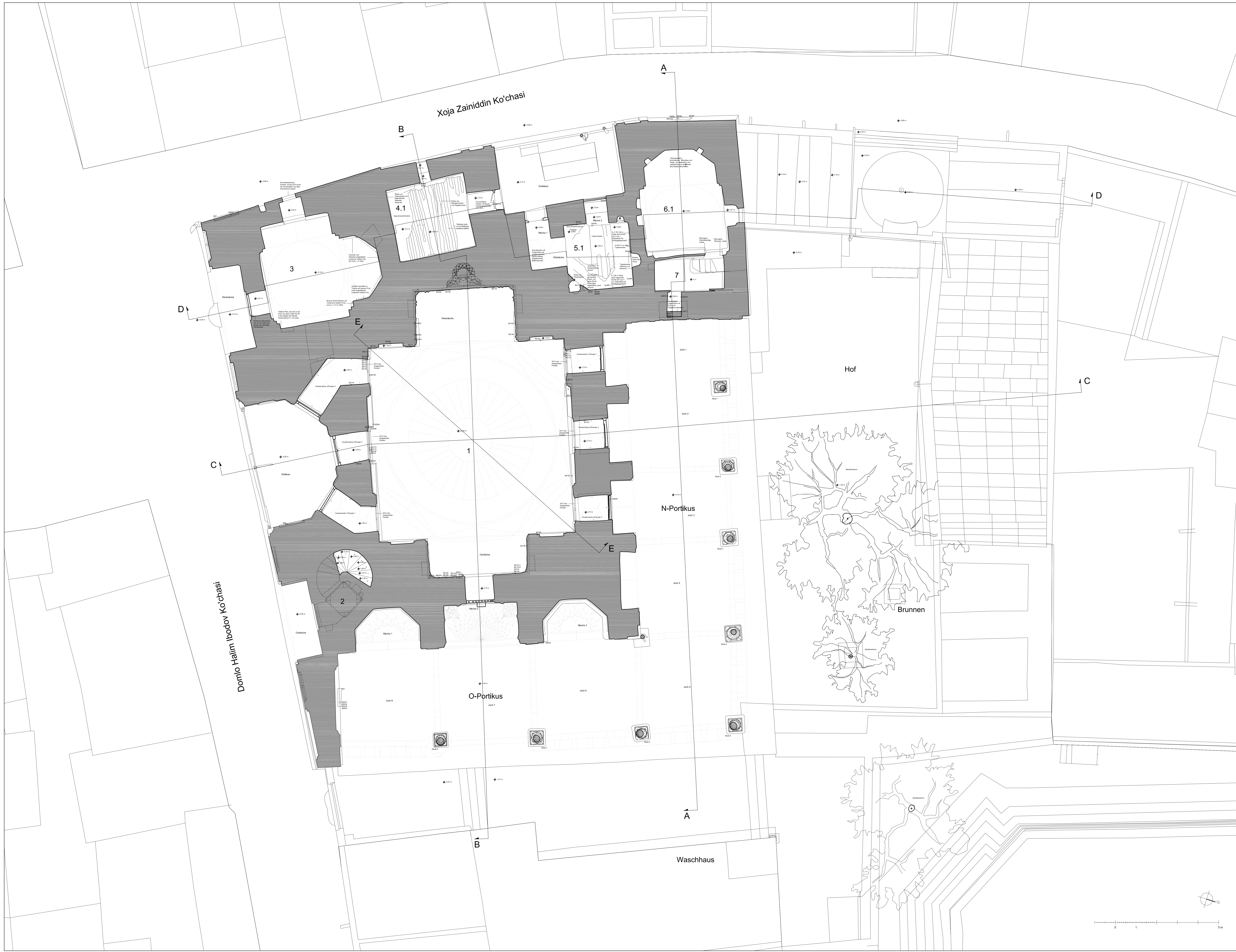
## Pläne

Lageplan 1:250  
Grundriss EG 1:50  
Grundriss OG 1:50  
Grundriss KU 1:50  
Dachaufsicht 1:50  
Deckenspiegel EG 1:50  
Deckenspiegel OG 1:50  
Schnitt A 1:50  
Schnitt B 1:50  
Schnitt C 1:50  
Schnitt D 1:50  
Ansicht Nord 1:50  
Ansicht Ost 1:50  
Ansicht Süd 1:50  
Ansicht West 1:50  
Raum 2 (Treppe) 1:50



Otto-Friedrich Universität Bamberg  
Die Moschee Xoja Zain ud-Din in Bucharu (Usbekistan)  
Eine restaurierungswissenschaftliche und bauforscherische  
Analyse des Gebäudekomplexes aus dem 16.-18. Jahrhundert  
Lageplan  
Maßstab 1:250  
Februar 2010  
J.Badr





Domo Halim Ibrodov Ko'chasi

Xoja Zainiddin Ko'chasi

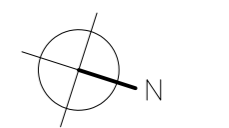
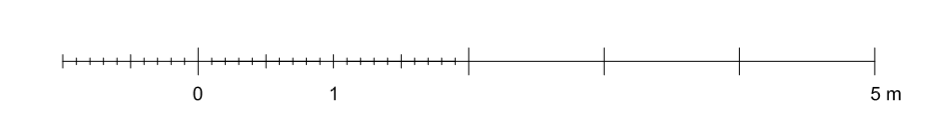
Hof

Brunnen

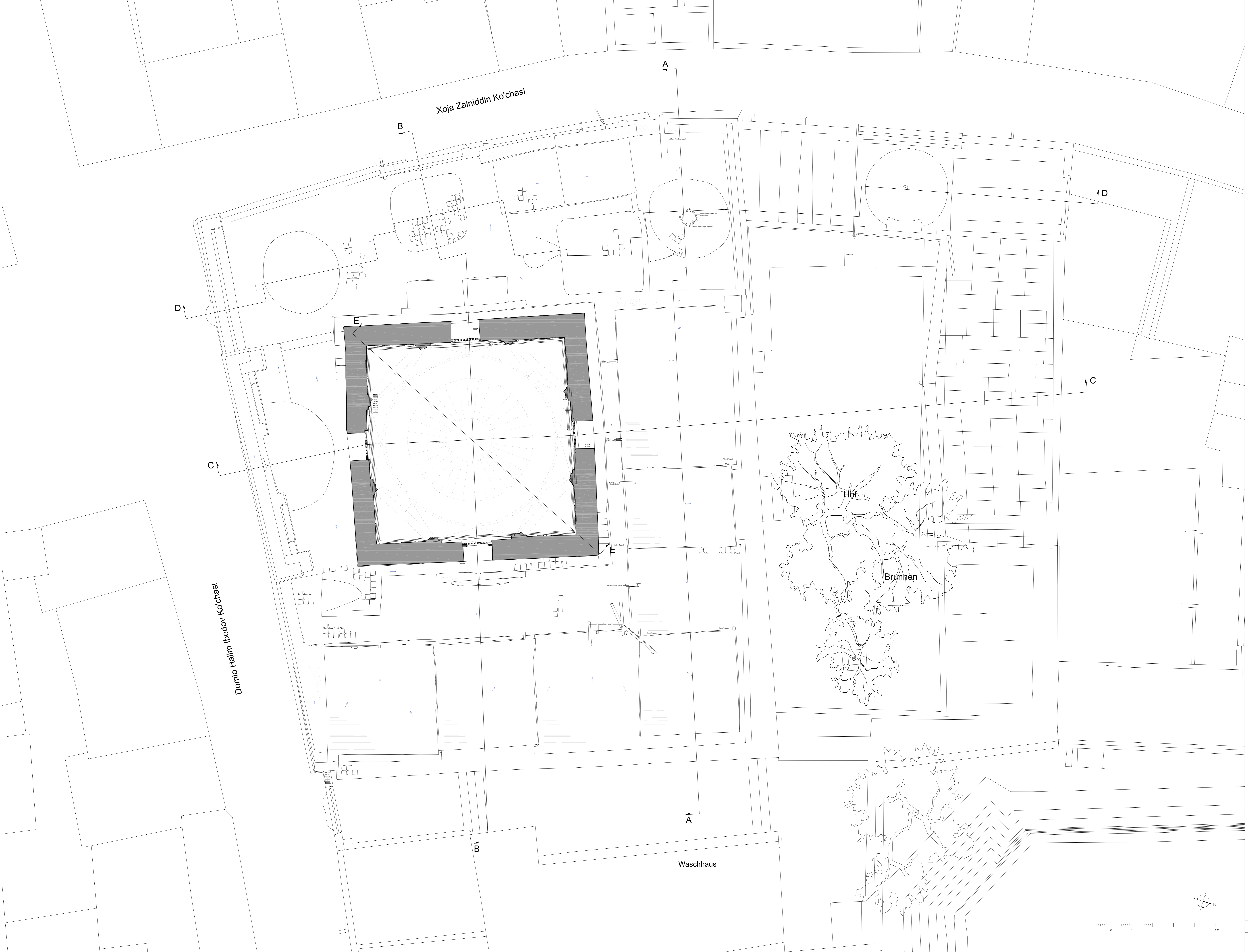
N-Portikus

O-Portikus

Waschhaus



OTTO-FRIEDRICH-UNIVERSITÄT BAMBERG  
 Projekt:  
 Die Moschee Xoja Zayn ud-Din in Bukhara (Usbekistan)  
 Eine restaurationswissenschaftliche und bauforschende  
 Analyse des Gebäudekomplexes aus dem 16.-18. Jahrhundert  
 Objekt:  
 Xoja Zayn ud-Din Moschee, Bukhara (Usbekistan)  
 Plan:  
 Grundriss OG Maßstab 1:50  
 Datum:  
 Juni 2012 Gemessen und gezeichnet:  
 Jasmin Boel



Xoja Zainiddin Ko'chasi

Domlo Halim Ibodov Ko'chasi

Waschhaus

Hof

Brunnen

**Legende**

- Lehm-Stroh-Putz
- Gipsputz
- Leicht gebrannte Ziegel (ca. 25 x 25 cm)

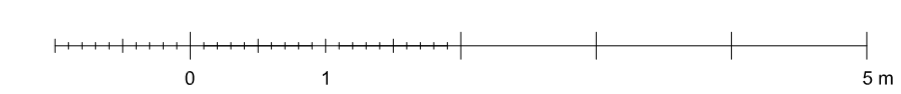
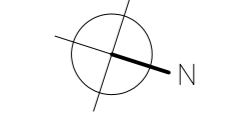
**OTTO-FRIEDRICH-UNIVERSITÄT BAMBERG**

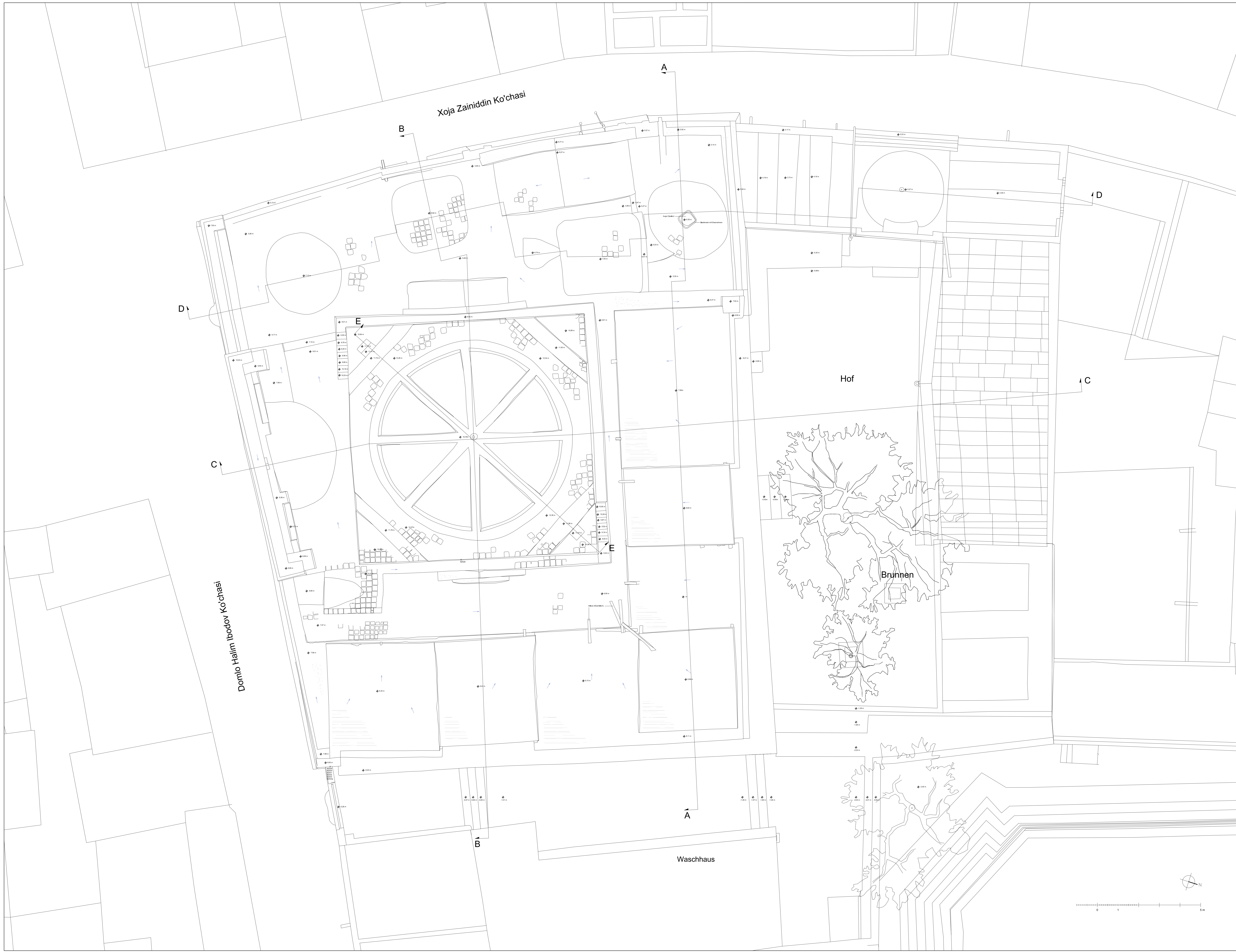
**Projekt:**  
Die Moschee Xoja Zain ul-Din in Buchara (Usbekistan)  
Eine restaurierungswissenschaftliche und bauforschende Analyse des Gebäudekomplexes aus dem 16.-18. Jahrhundert

**Objekt:**  
Xoja Zain ul-Din Moschee, Buchara (Usbekistan)

**Plan:**  
Grundriss Kuppelunterbau      Maßstab 1:50

**Datum:**  
Juni 2012      Gemessen und gezeichnet:  
Jasmin Badr





**Legende**

- Lehm-Stroh-Putz
- Gipsputz
- Leicht gebrannte Ziegel (ca. 25 x 25 cm)

**OTTO-FRIEDRICH-UNIVERSITÄT BAMBERG**

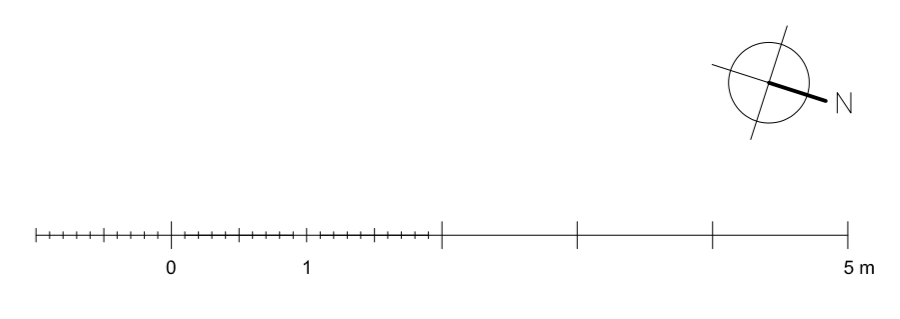
**Projekt:**  
Die Moschee Xoja Zain ul-Din in Buchara (Usbekistan)  
Eine restaurierungswissenschaftliche und bauforschende Analyse des Gebäudekomplexes aus dem 16.-18. Jahrhundert

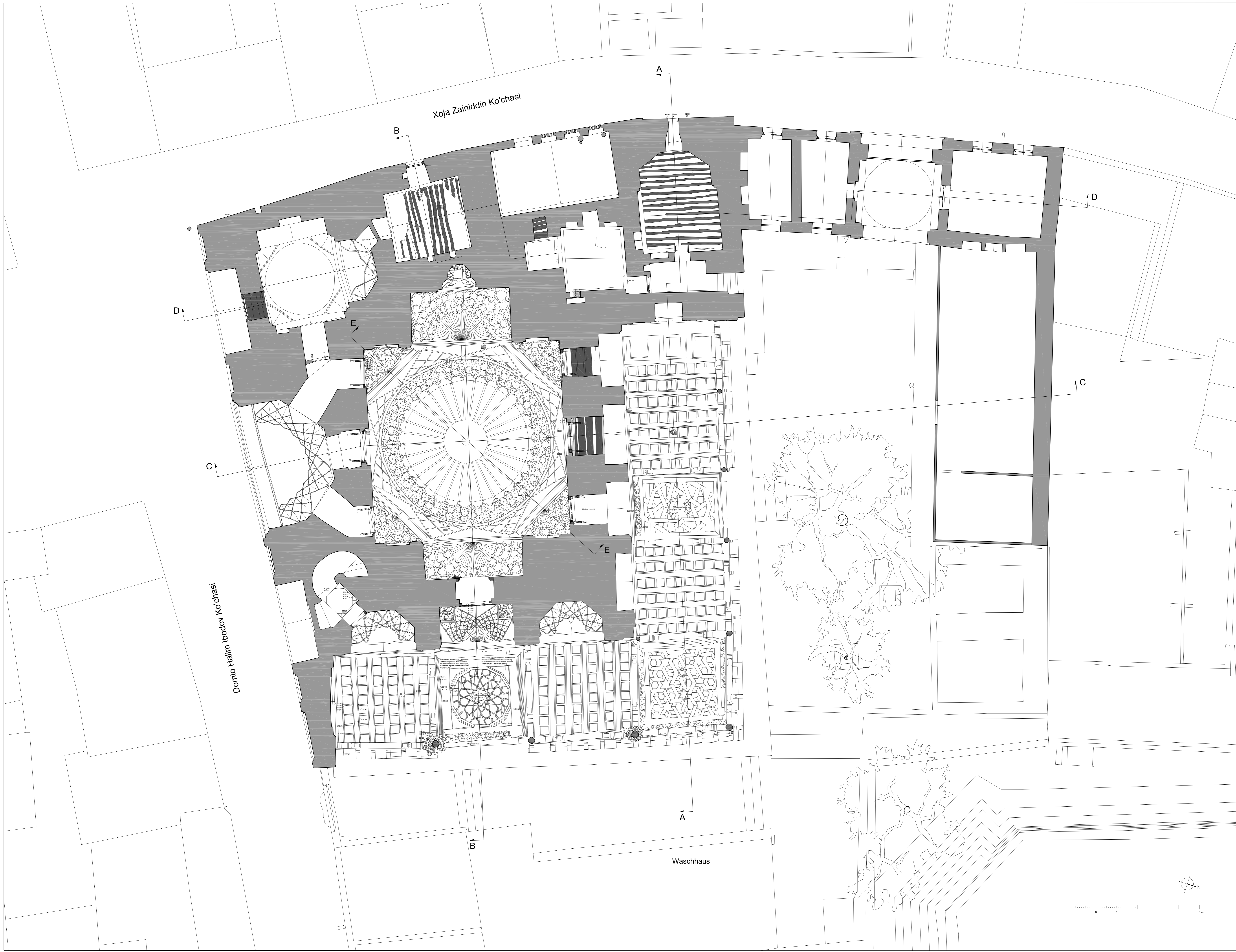
**Objekt:**  
Xoja Zain ul-Din Moschee, Buchara (Usbekistan)

**Plan:**  
Dachaufsicht Maßstab 1:50

**Datum:**  
Juni 2012

**Gemessen und gezeichnet:**  
Jasmin Baier



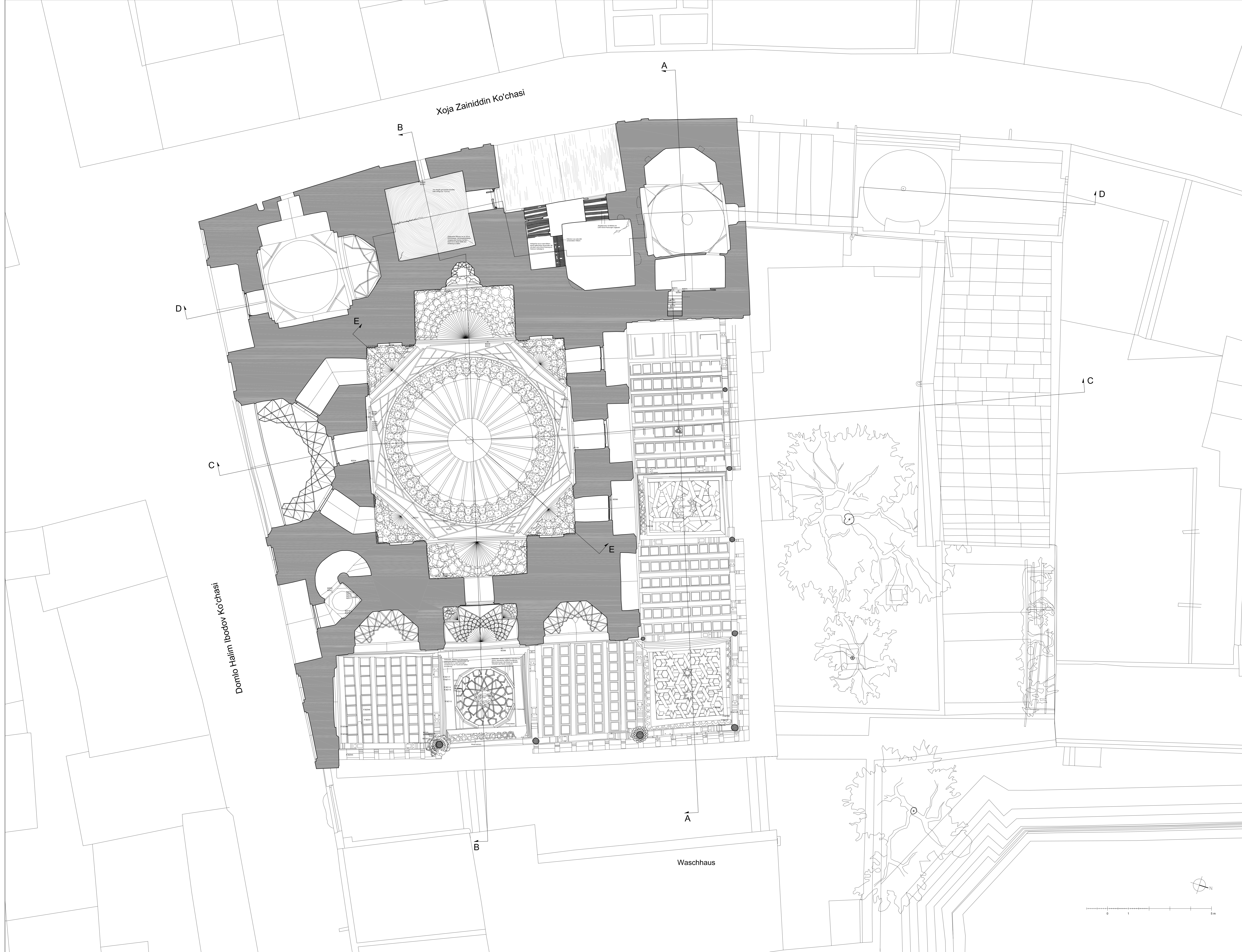


Xoja Zainiddin Ko'chasi

Domio Halim Ibodov Ko'chasi

Waschhaus

OTTO-FRIEDRICH-UNIVERSITÄT BAMBERG  
 Projekt:  
 Die Moschee Xoja Zain ul-Din in Buchara (Usbekistan)  
 Eine restaurierungswissenschaftliche und bauforschende  
 Analyse des Gebäudekomplexes aus dem 16.-18. Jahrhundert  
 Objekt:  
 Xoja Zain ul-Din Moschee, Buchara (Usbekistan)  
 Plan:  
 Deckenspiegel EG Maßstab 1:50  
 Datum:  
 Juni 2012 Gemessen und gezeichnet:  
 Jasmin Badr

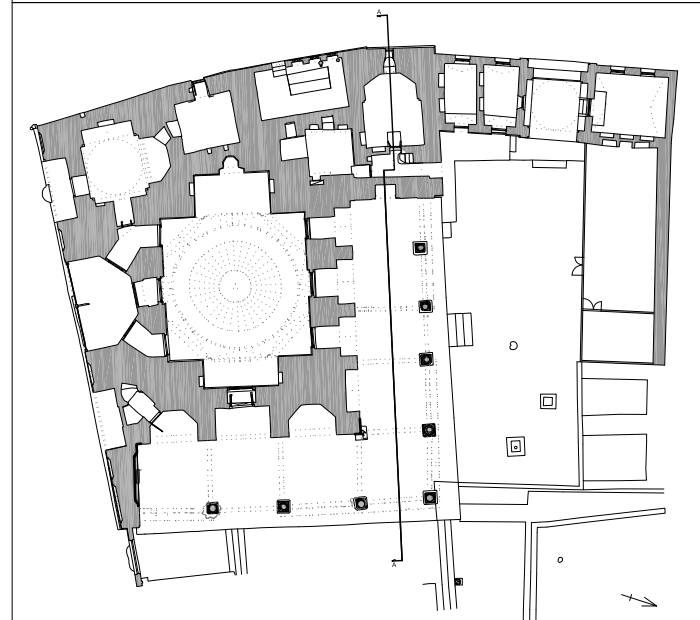


Xoja Zainiddin Ko'chasi

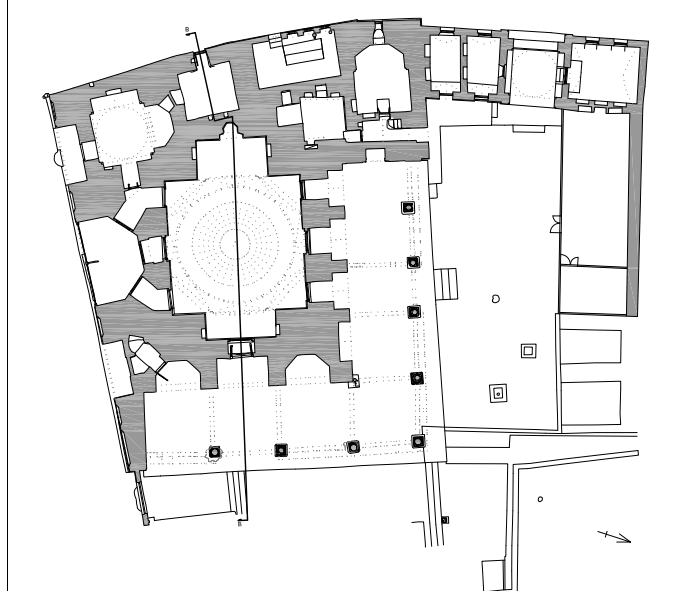
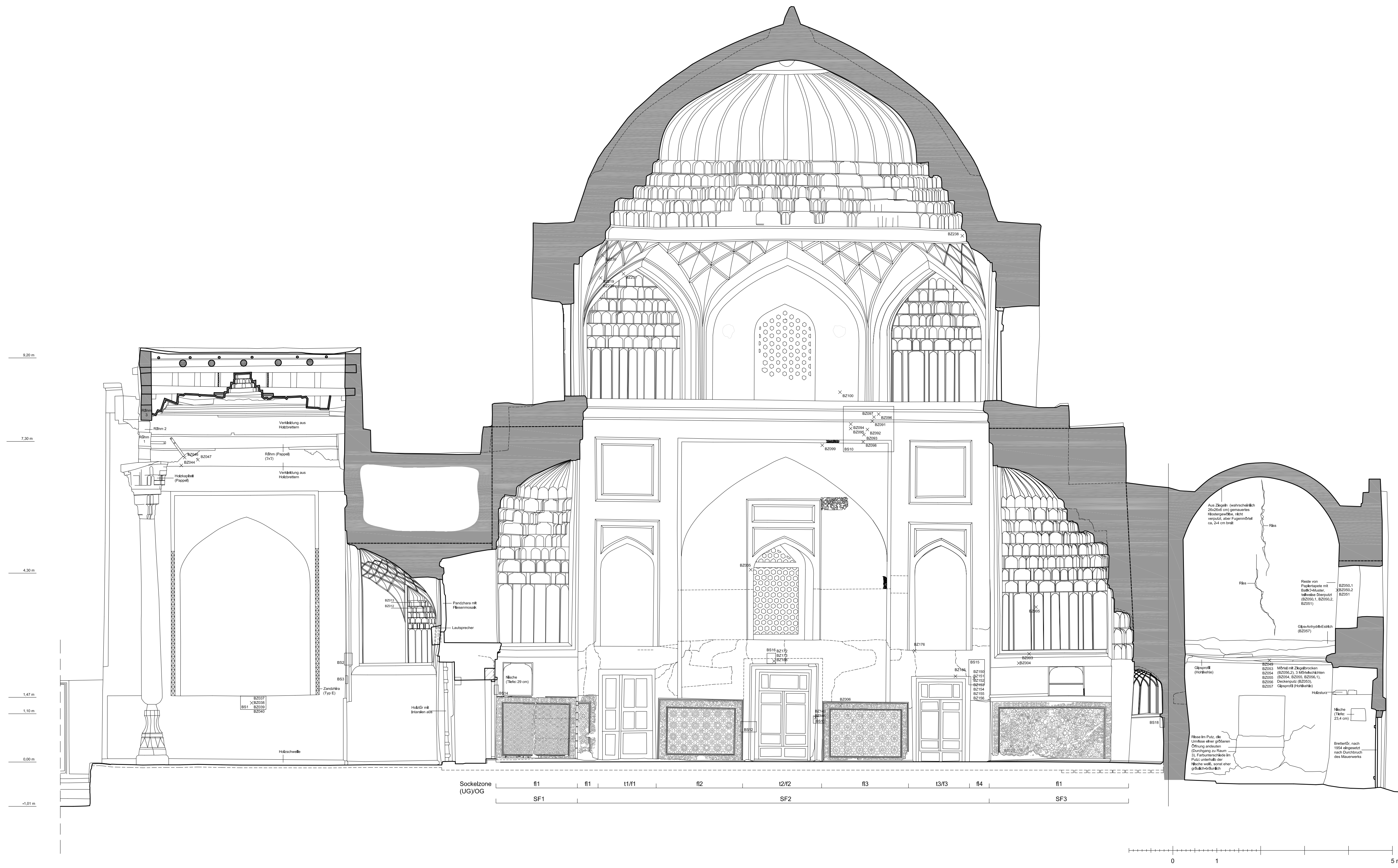
Domlo Halim Ibrodov Ko'chasi

Waschhaus

OTTO-FRIEDRICH-UNIVERSITÄT BAMBERG  
 Projekt:  
 Die Moschee Xoja Zain ul-Din in Buchara (Usbekistan)  
 Eine restaurierungswissenschaftliche und bauforschende  
 Analyse des Gebäudekomplexes aus dem 16.-18. Jahrhundert  
 Objekt:  
 Xoja Zain ul-Din Moschee, Buchara (Usbekistan)  
 Plan:  
 Deckenspiegel OG Maßstab 1:50  
 Datum:  
 Juni 2012 Gemessen und gezeichnet:  
 Jasmin Best



**OTTO-FRIEDRICH-UNIVERSITÄT BAMBERG**  
**Projekt:**  
**Die Moschee Xōga Zain ud-Din in Buchara (Usbekistan)**  
*Eine restaurierungswissenschaftliche und bauforschende Analyse des Gebäudekomplexes aus dem 16.-18. Jahrhundert*  
**Objekt:**  
 Xōga Zain ud-Din Moschee, Buchara (Usbekistan)  
**Plan:**  
 Schnitt A (O-W, nach S) Maßstab 1:50  
**Datum:** Juni 2012 **Gemessen und gezeichnet:** Jasmin Badr



**OTTO-FRIEDRICH-UNIVERSITÄT BAMBERG**

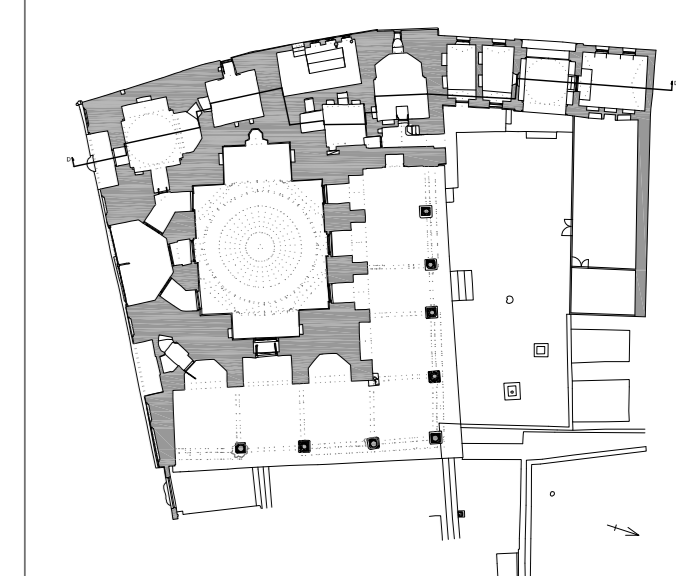
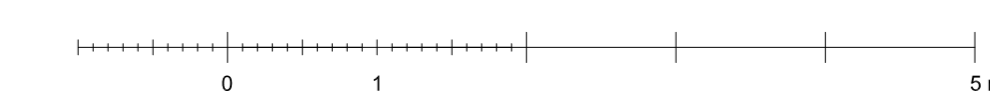
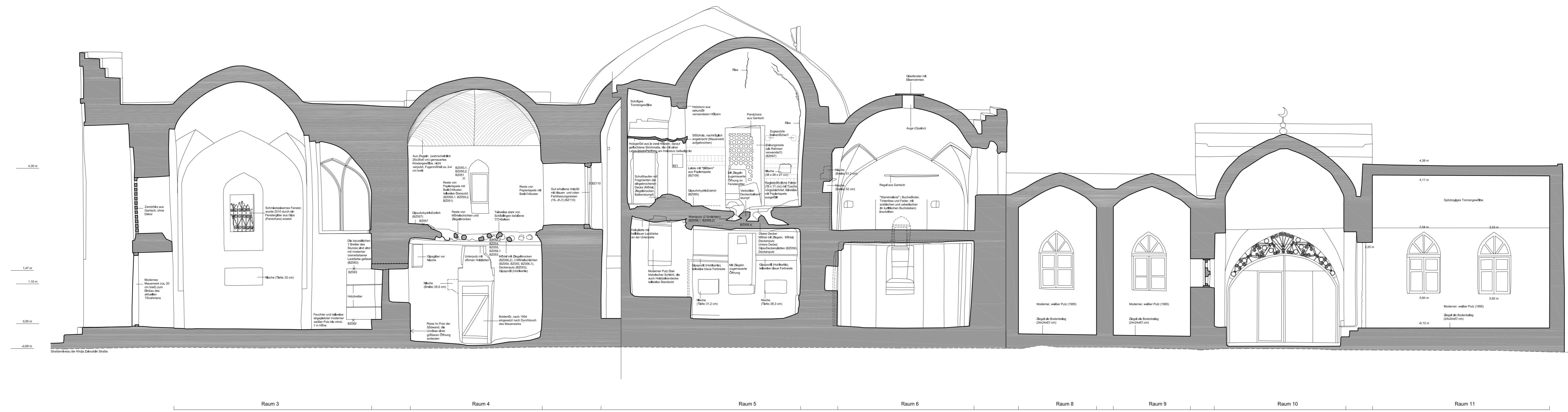
**Projekt:**  
**Die Moschee Xoga Zain ud-Din in Bucharah (Usbekistan)**  
 Eine restaurierungswissenschaftliche und bauforschende  
 Analyse des Gebäudekomplexes aus dem 16.-18. Jahrhundert

**Objekt:**  
 Xoga Zain ud-Din Moschee, Bucharah (Usbekistan)

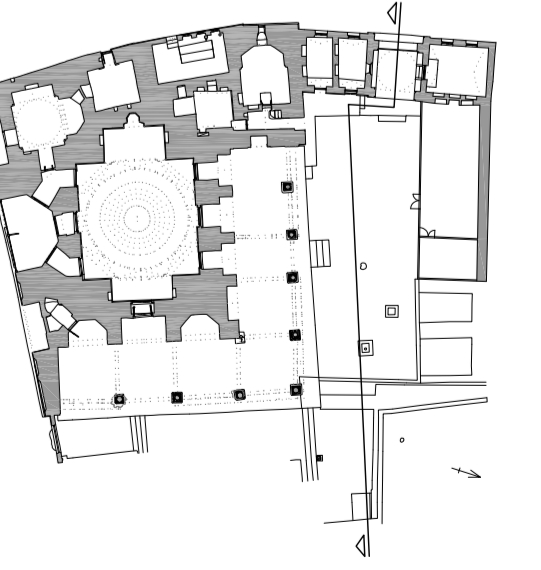
**Plan:**  
 Schnitt B (O-W, nach S) Maßstab 1:50

**Datum:**  
 Juni 2012 Gemessen und gezeichnet:  
 Jasmin Badr





**OTTO-FRIEDRICH-UNIVERSITÄT BAMBERG**  
**Projekt:**  
**Die Moschee Khoja Zain ud-Din in Buchar (Usbekistan)**  
*Eine restaurierungswissenschaftliche und bauforschende Analyse des Gebäudekomplexes aus dem 16.-18. Jahrhundert*  
**Objekt:**  
 Khoja Zain ud-Din Moschee, Buchar (Usbekistan)  
**Plan:**  
 Schnitt D (N-S, nach W) Maßstab 1:50  
**Datum:**  
 Juni 2012 **Gemessen und gezeichnet:**  
 Jasmin Badr



OTTO-FRIEDRICH-UNIVERSITÄT BAMBERG  
 Projekt:  
 Die Moschee **Khajeh Zain ud-Din** in Bukhara (Usbekistan)  
 Eine restaurierungswissenschaftliche und bauforschende  
 Analyse des Gebäudekomplexes aus dem 16.-18. Jahrhundert  
 Objekt:  
 Khajeh Zain ud-Din Moschee, Bukhara (Usbekistan)  
 Plan:  
 Ansicht Nord Maßstab 1:50  
 Datum:  
 Juni 2012 Gemessen und gezeichnet:  
 Jasmin Badr



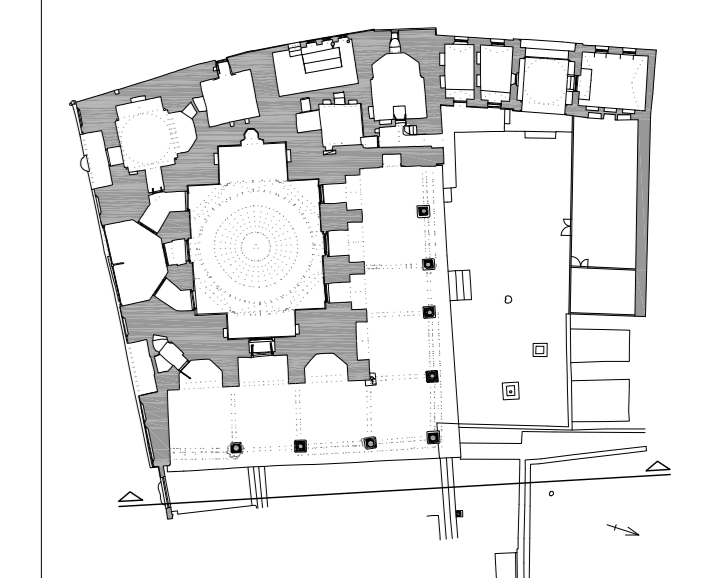
9.00m  
8.00m  
6.00m  
5.00m  
4.00m  
3.00m

Joch 8 / Nische 1      Joch 7 / Nische 2      Joch 6 / Nische 3      Joch 5

0 1 5m

- Legende**
- Abriss/Überputz 2008-2011
  - Fliesen
  - Kleine geschmiedete Nägel
  - Vorzeichnung bzw. Schatten von Dekorelementen
  - Lehmreste
  - Gips
  - Qizil kesak (Aluminium-Silikat)
  - Blaufassung (Lapislazuli)
  - Tuschje
  - Dunkelrote Farbfassung (Mennige)
  - Hellrote Farbfassung (Zinnober)
  - Goldreste

- Anmerkungen/Erklärungen**
- Zandzhira (Typ A)
  - Zandzhira (Typ D)
  - Zandzhira (Typ H)



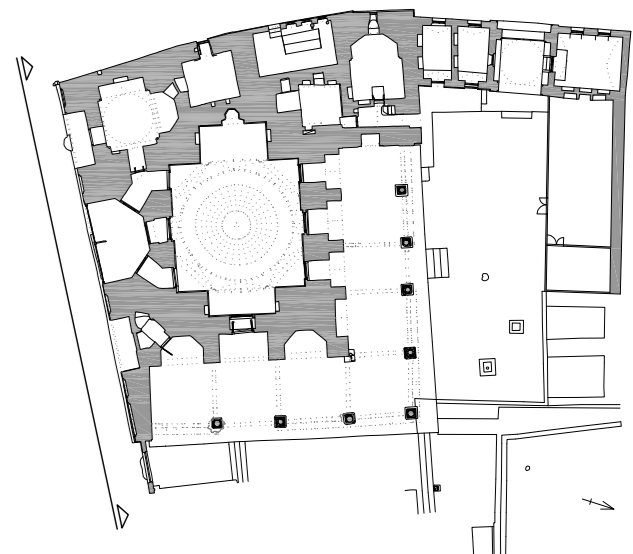
**OTTO-FRIEDRICH-UNIVERSITÄT BAMBERG**

**Projekt:**  
Die Moschee Xoğa Zain ud-Din in Buchara (Usbekistan)  
Eine restaurierungswissenschaftliche und bauforschende  
Analyse des Gebäudekomplexes aus dem 16.-18. Jahrhundert

**Objekt:**  
Xoğa Zain ud-Din Moschee, Buchara (Usbekistan)

**Plan:**  
Ansicht Ost      Maßstab: 1:50

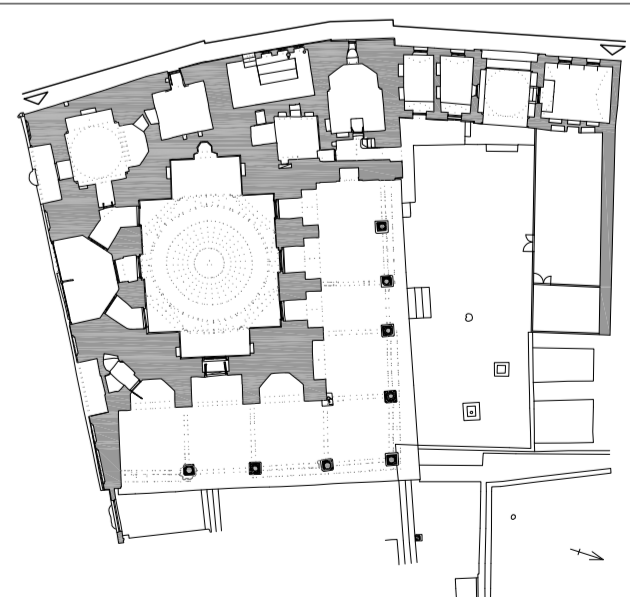
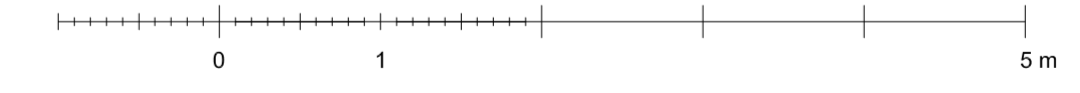
**Datum:**  
Juni 2012      Gemessen und gezeichnet:  
Jasmin Badr



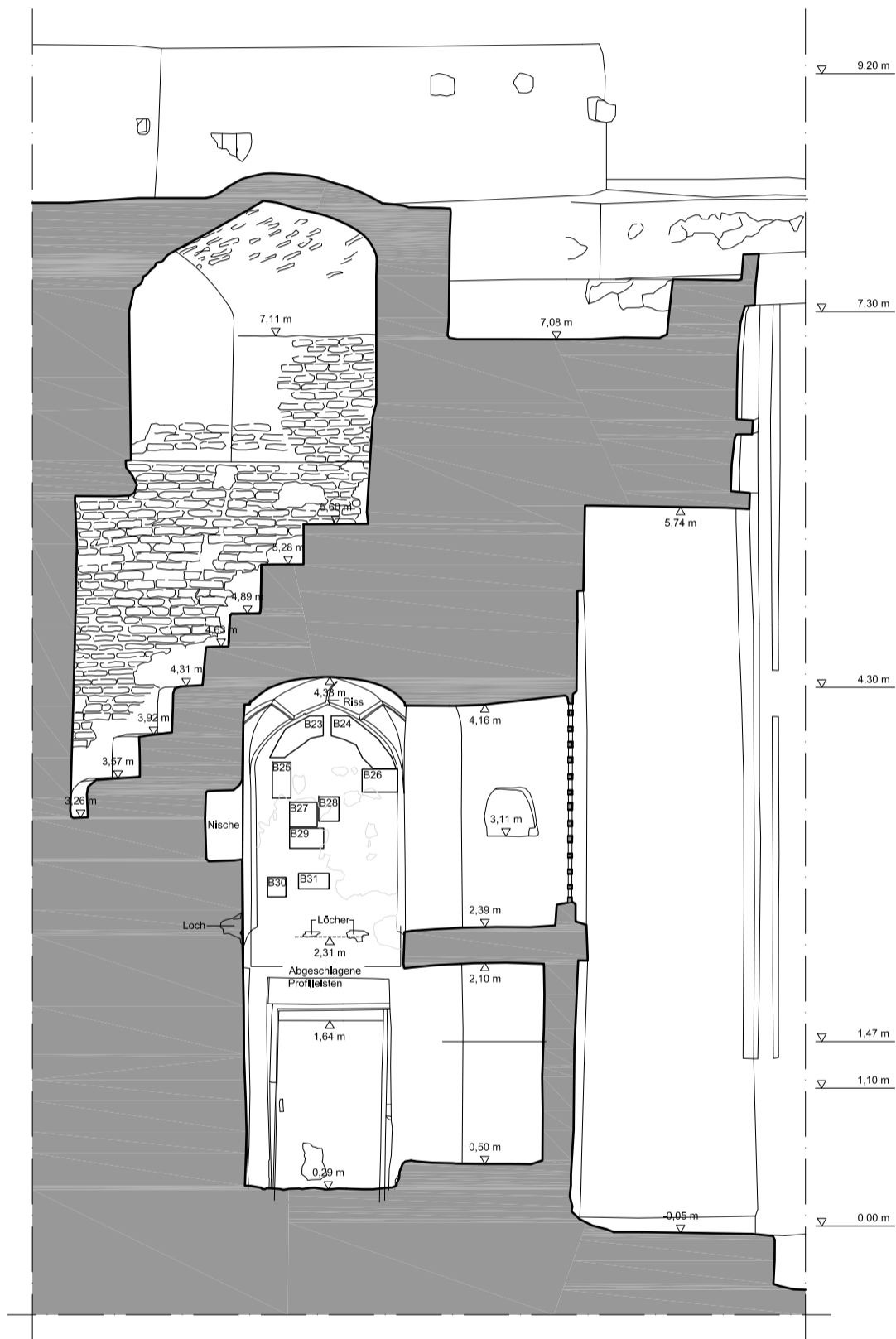
OTTO-FRIEDRICH-UNIVERSITÄT BAMBERG  
 Projekt:  
 Die Moschee **Khaja Zain ud-Din** in Buchar (Usbekistan)  
 Eine restaurierungswissenschaftliche und bauforschende  
 Analyse des Gebäudekomplexes aus dem 16.-18. Jahrhundert  
 Objekt:  
 Khaja Zain ud-Din Moschee, Buchar (Usbekistan)  
 Plan:  
 Ansicht Süd Maßstab 1:50  
 Datum:  
 Juni 2012 Gemessen und gezeichnet:  
 Jasmin Badr



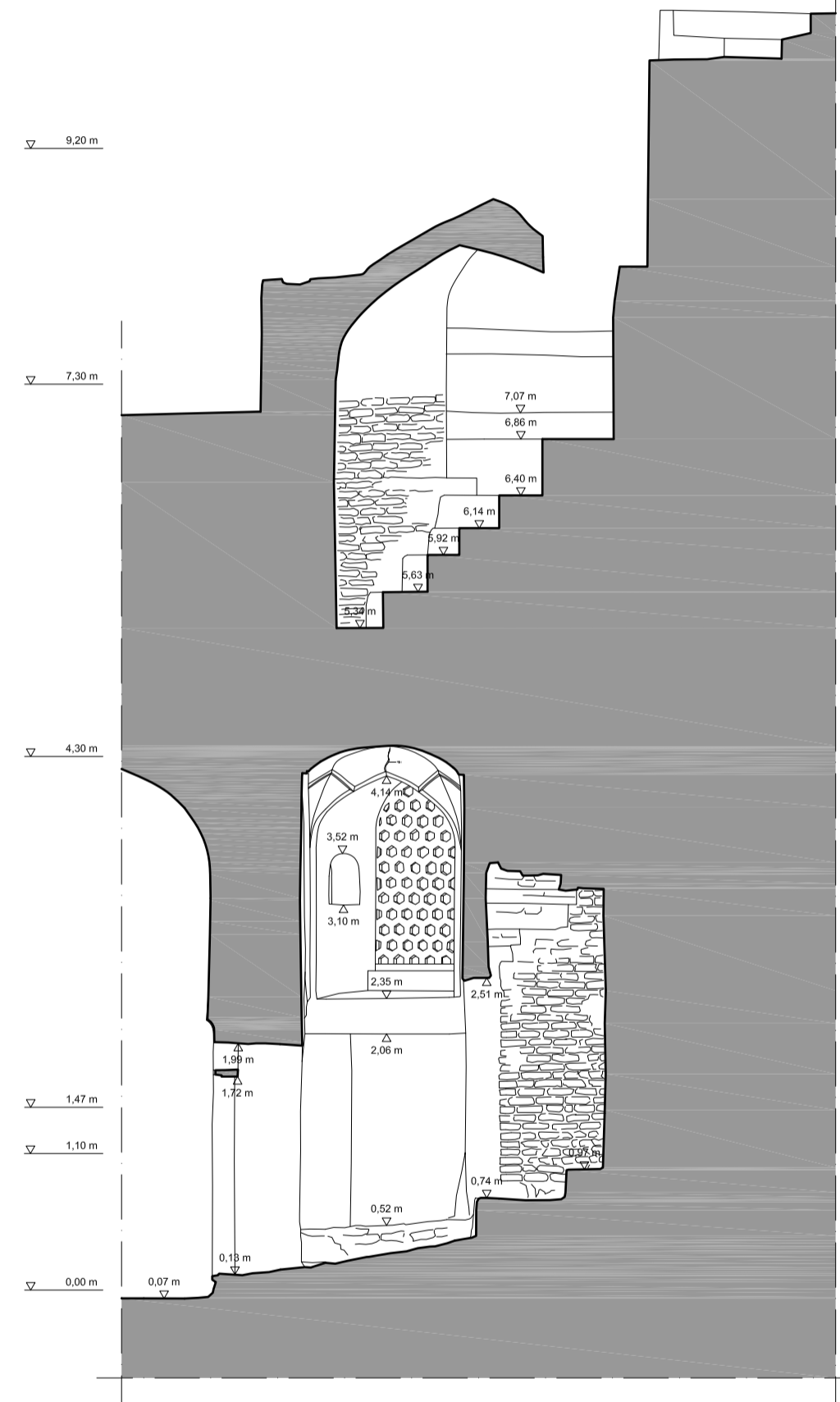
Raum 11      Raum 10      Raum 9      Raum 8      Raum 6      Grabkwan      Raum 4      Raum 3



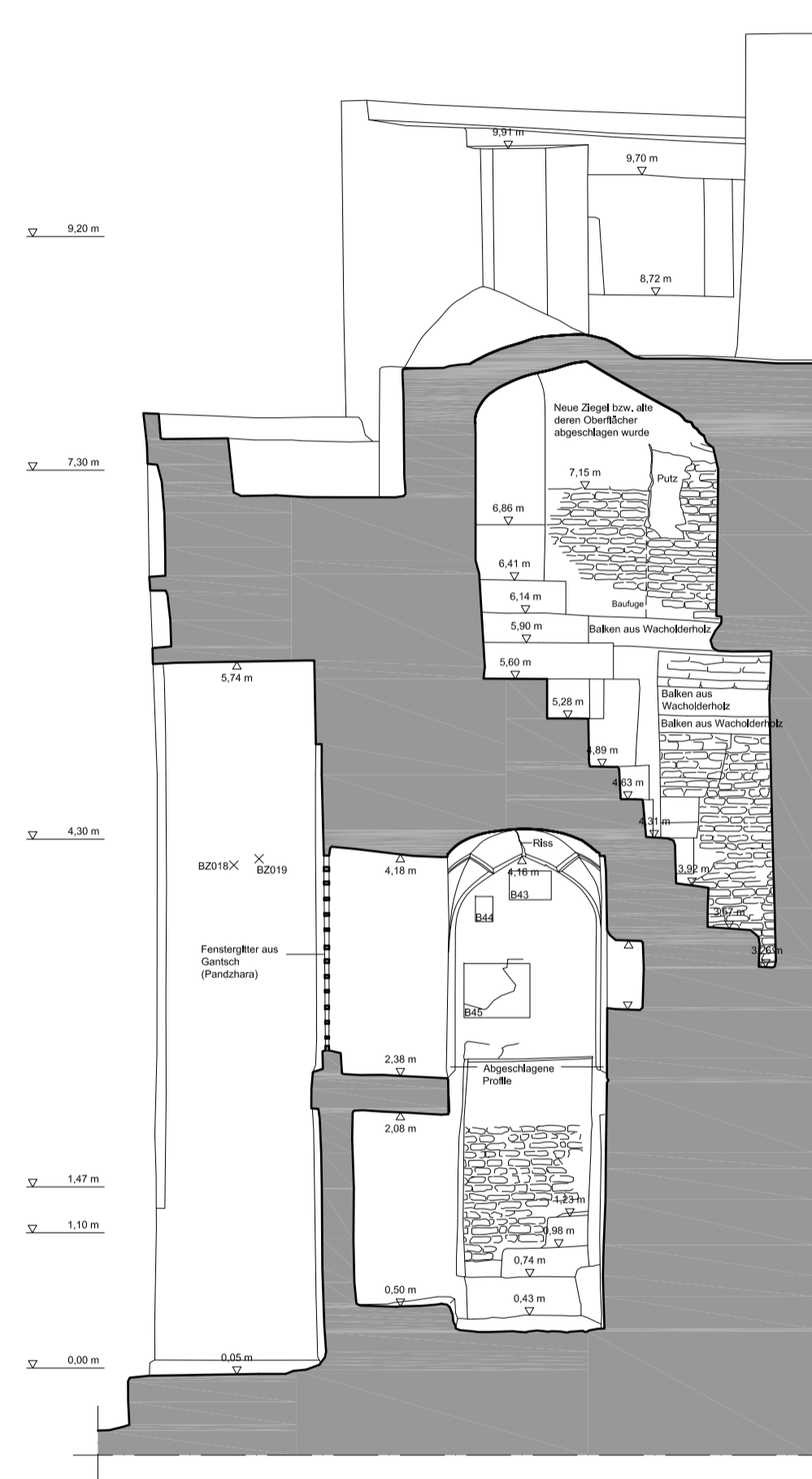
OTTO-FRIEDRICH-UNIVERSITÄT BAMBERG  
**Projekt:**  
 Die Moschee Xoga Zain ud-Din in Buchara (Usbekistan)  
 Eine restaurierungswissenschaftliche und bauforschende  
 Analyse des Gebäudekomplexes aus dem 16.-18. Jahrhundert  
**Objekt:**  
 Xoga Zain ud-Din Moschee, Buchara (Usbekistan)  
**Plan:**  
 Ansicht West      Maßstab 1:50  
**Datum:**  
 Juni 2012      Gemessen und gezeichnet:  
 Jasmin Badr



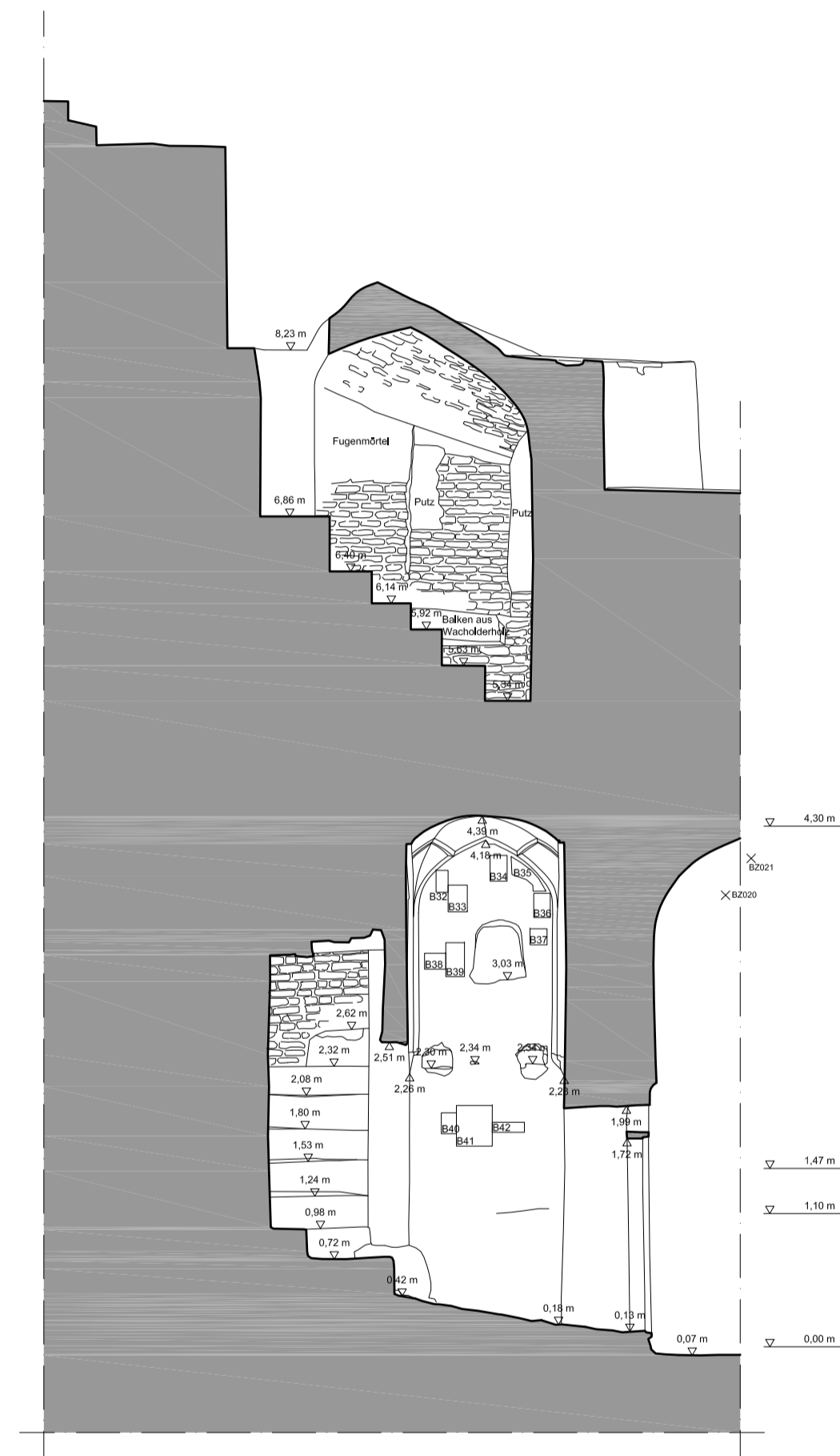
NO-Ansicht



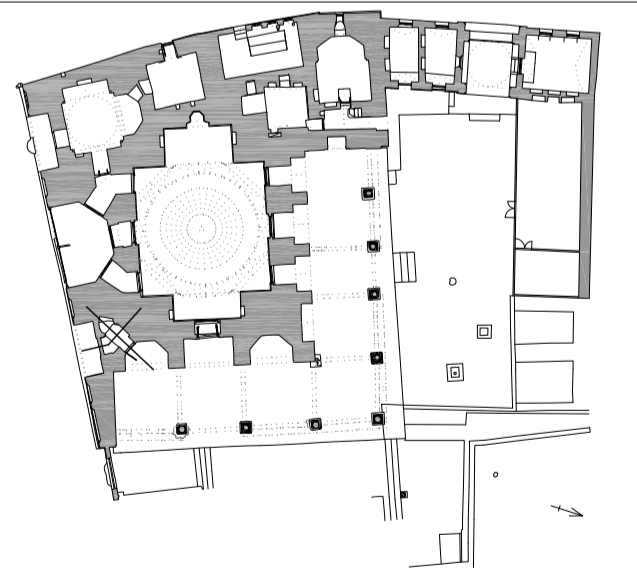
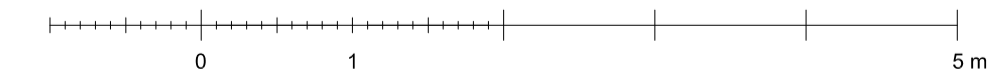
SO-Ansicht



SW-Ansicht



NW-Ansicht



**OTTO-FRIEDRICH-UNIVERSITÄT BAMBERG**  
**Projekt:**  
**Die Moschee Xoğa Zain ud-Din in Buchara (Usbekistan)**  
*Eine restaurierungswissenschaftliche und bauforscherische Analyse des Gebäudekomplexes aus dem 16.-18. Jahrhundert*  
**Objekt:**  
 Xoğa Zain ud-Din Moschee, Buchara (Usbekistan)  
**Plan:**  
 Ansichtre Treppe (Raum 2) Maßstab 1:50  
**Datum:**  
 Juni 2012 **Gemessen und gezeichnet:**  
 Jasmin Badr