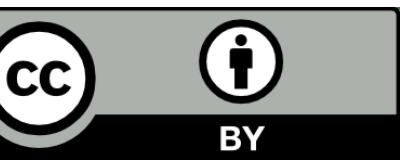


# Die Lehre der Zukunft ist Team-Work

E-Learning durch enge Zusammenarbeit zwischen Lehrenden und Hochschuldidaktiker:innen meistern

10.20378/irb-94991



// nadine.hahm / silvana.tornack / melanie.eulitz / helena.holzmeier-kasperski / erik.morawetz / andreas.thor / konrad.schoebel @htwk-leipzig.de

## FAssMII

Feedback - Basiertes  
E - Assessment in  
Mathematik  
Informatik  
& Ingenieur -  
Wissenschaften

### // Hochschuldidaktik und Koordination als Projektbegleitung

#### ZIELE

- 1 Studierendenorientierte E-Assessment-Lösungen entwickeln
- 2 Entwicklung & Evaluation digitaler Bildungstechnologien und Transfer dieser über Hochschulgrenzen hinaus
- 3 Steigerung der Lehrkompetenz der beteiligten Professuren und Mitarbeitenden



Abbildung 1: Hochschuldidaktische Strategien

### // E-Assessment und automatisiertes Feedback

Vier Teilprojekte entwickeln und evaluieren unter hochschuldidaktischer und koordinativer Begleitung digitale Assessment-Technologien inklusive diversen automatisierten Feedback-Optionen.

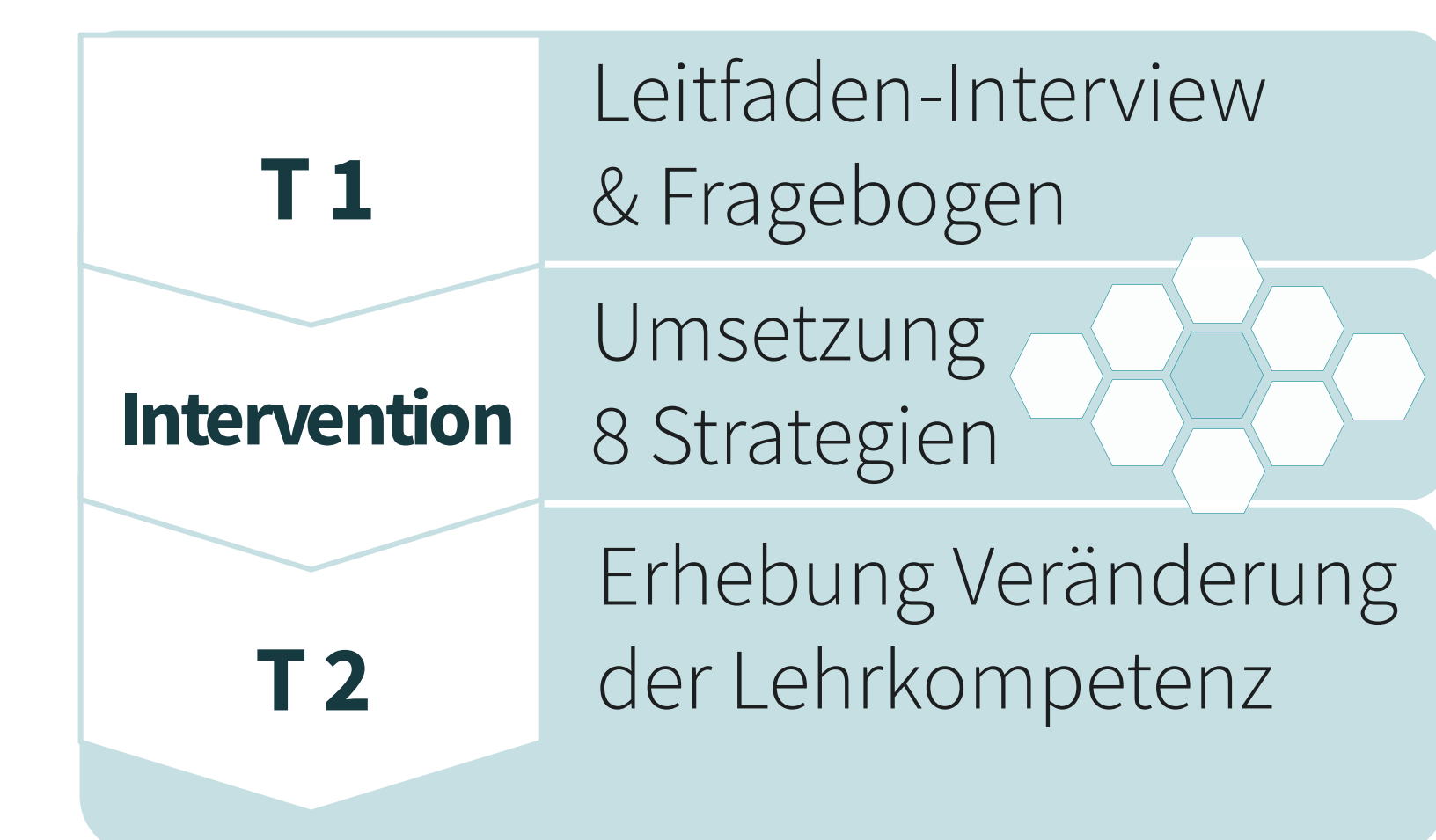


### // Erkenntnisse des SoAD zur Entwicklung der Lehrkompetenz

#### ZIELSTELLUNG

Untersuchung der akademischen Lehrkompetenz, um die **Wirkung einer hochschuldidaktischen Begleitung** im Rahmen eines solchen Projekts zu verstehen.

#### METHODE



#### ERGEBNIS 1

**Entwicklung eines Kategorien-Systems zur Einschätzung der akademischen Lehrkompetenz** (Abb. 2) basierend auf [1; 2; 3; 4]

zur Erstellung eines individuellen Kompetenzprofils als Basis für die anschließende hochschuldidaktische Beratung

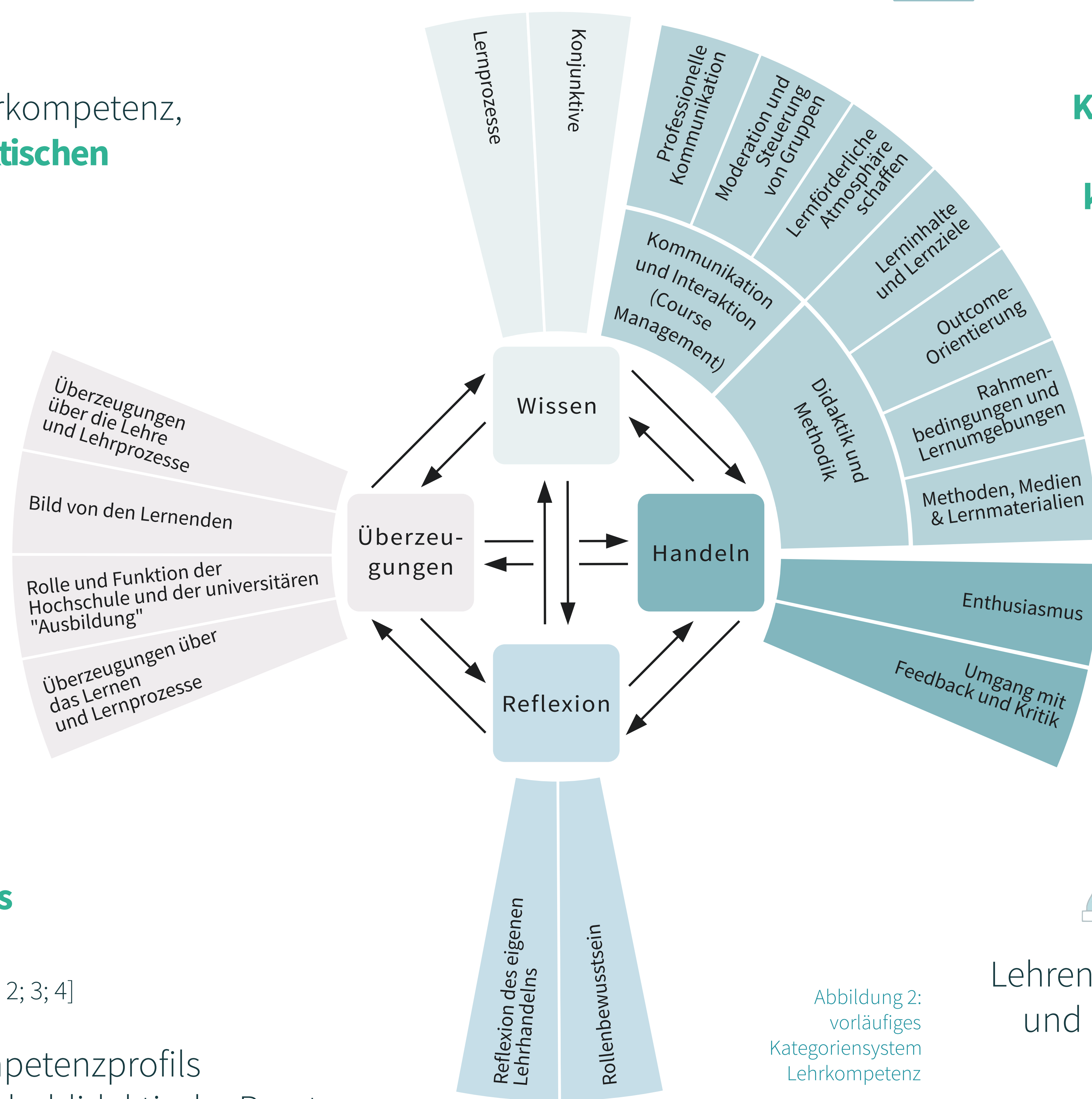
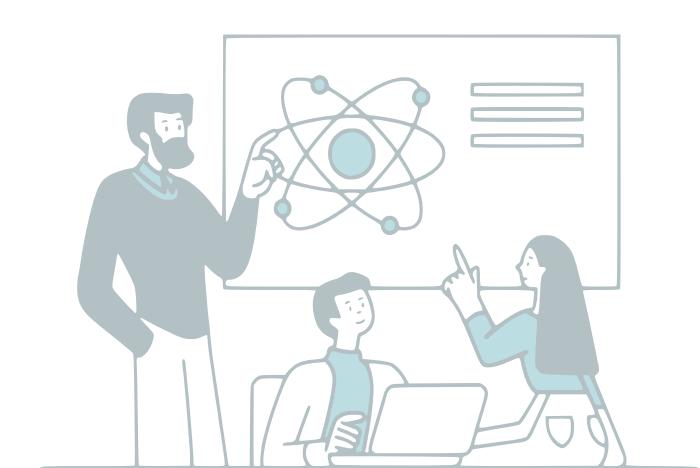


Abbildung 2: vorläufiges Kategoriensystem Lehrkompetenz

#### ERGEBNIS 2

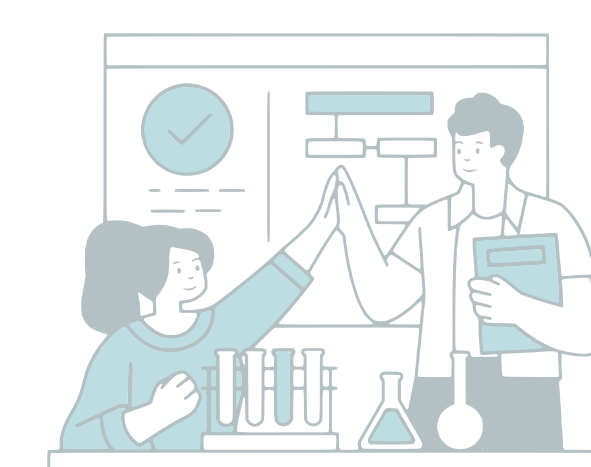
**Konzeptionelle Dissonanz zwischen Transmissiver Lehrpraxis und konstruktivistischer Lernerwartung**



Transmissive Umsetzung der Lehre

Anlage einer fast „lückenlosen“ Wissensgrundlage mit konkreten Zielvisionen

Entsprechende Konzeption der eigenen Lehre



Konstruktivistische Vorstellung vom Lernen

Lehrende erwarten selbstverantwortliche und intrinsisch motivierte Studierende, ohne dies in der Lehre aktiv anzuleiten und einzubinden