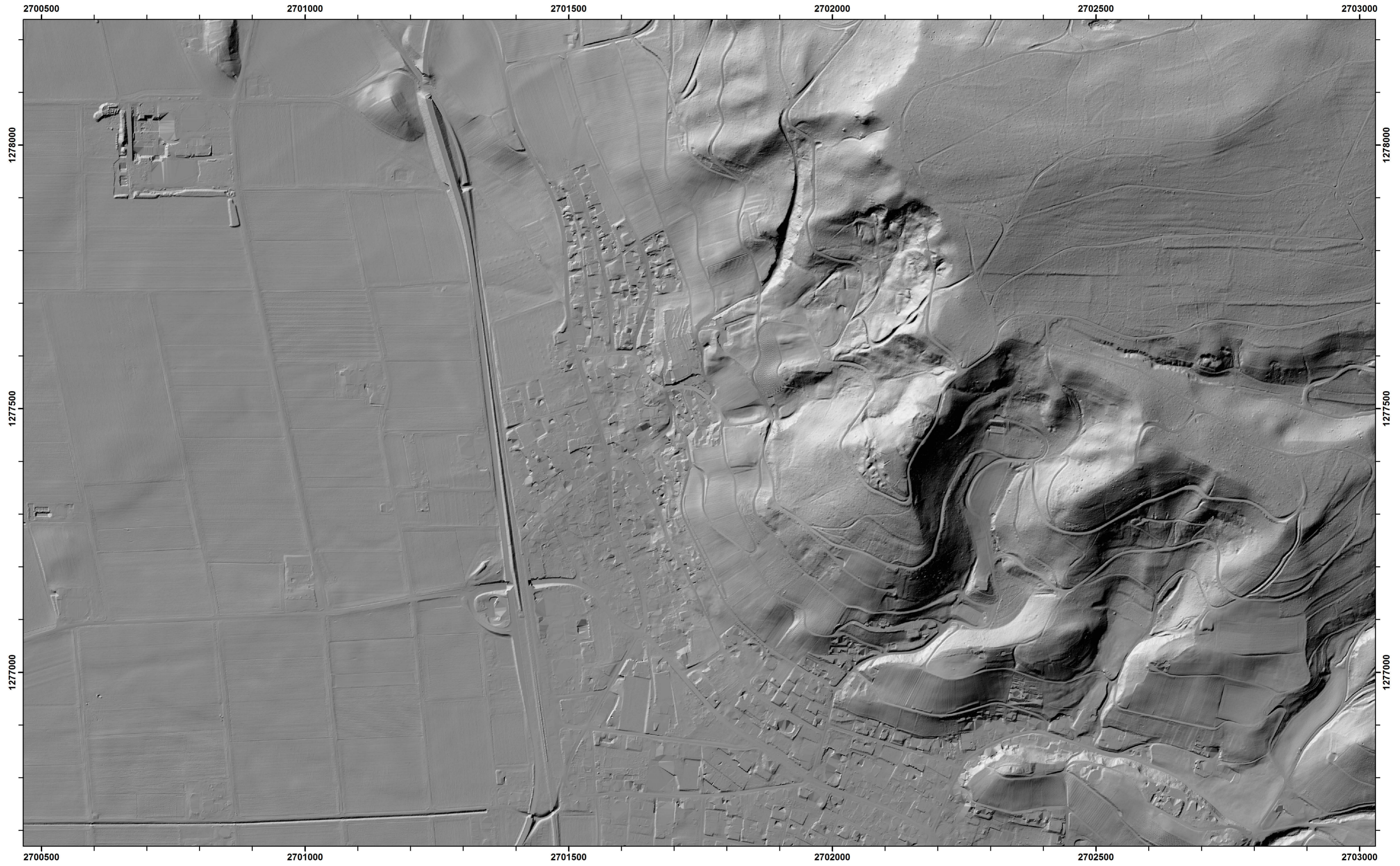
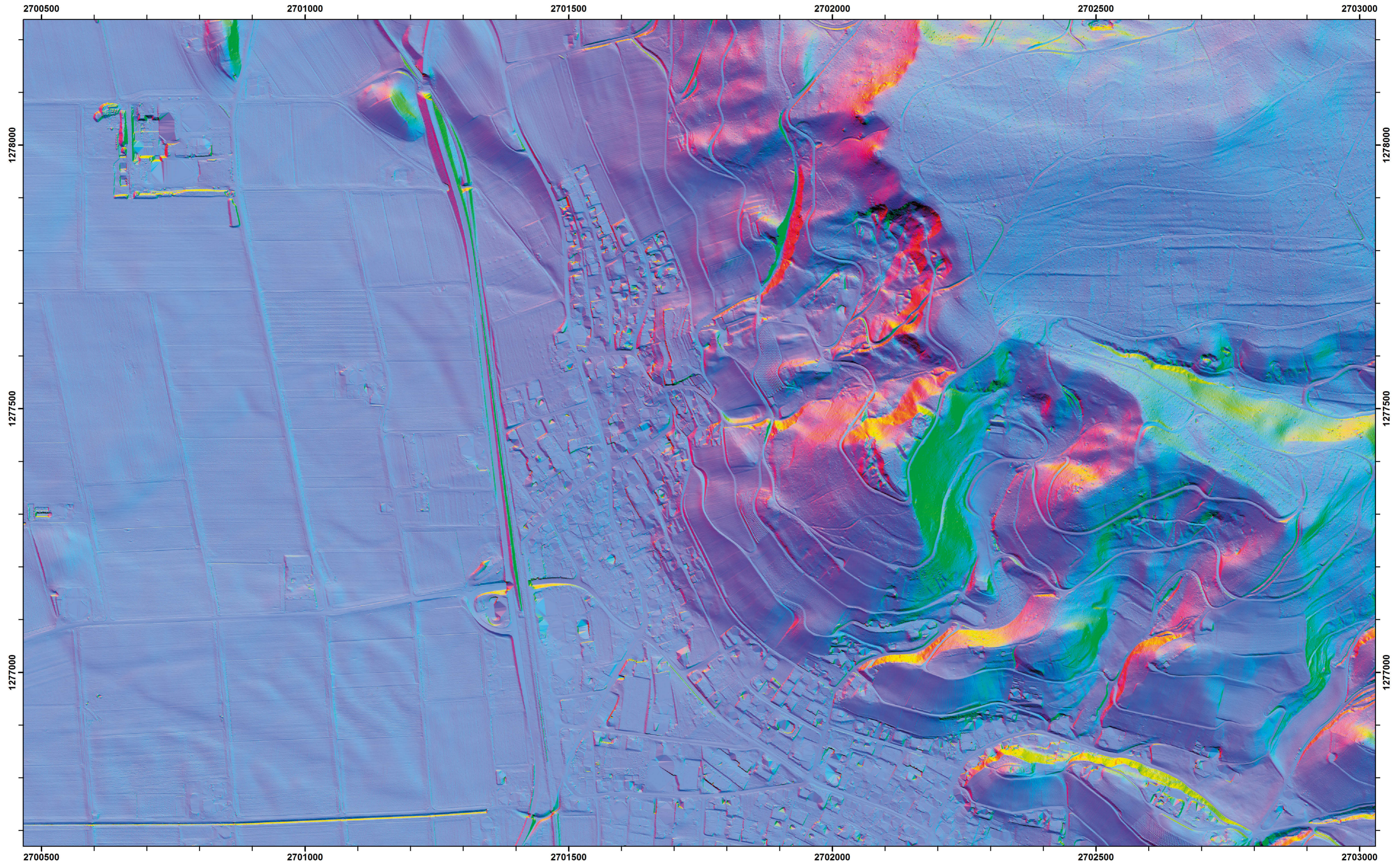


- | | | | | | | | | |
|--------------------------------|---------------|-----------------------|----------------------|--------------------|------------------------|---------------------------|-------------------------|----------------------------|
| Landwirtschaft | Weg | Drainage Kanal | Entnahmegrube | Befestigung | Meilerplattform | unsichere Struktur | moderne Struktur | natürliche Struktur |
| ++++ Feldgrenze anthro | — anthropogen | •••• anthropogen | ⊠ anthropogen | ⚡ Graben | ■ | — Polylinie | — Polylinie | — Polylinie |
| ++++ Feldgrenze Archäologie | — Archäologie | •••• Archäologie | | | | ■ Polygon | ■ Polygon | |
| ++++ Feldgrenze modern | — modern | | | | | | | |
| ••••• Rebbau anthro | | | | | | | | |
| ••••• Rebbau Archäologie | | | | | | | | |
| - - - - - Terrasse anthro | | | | | | | | |
| - - - - - Terrasse Archäologie | | | | | | | | |
| ▨ Wölbacker | | | | | | | | |

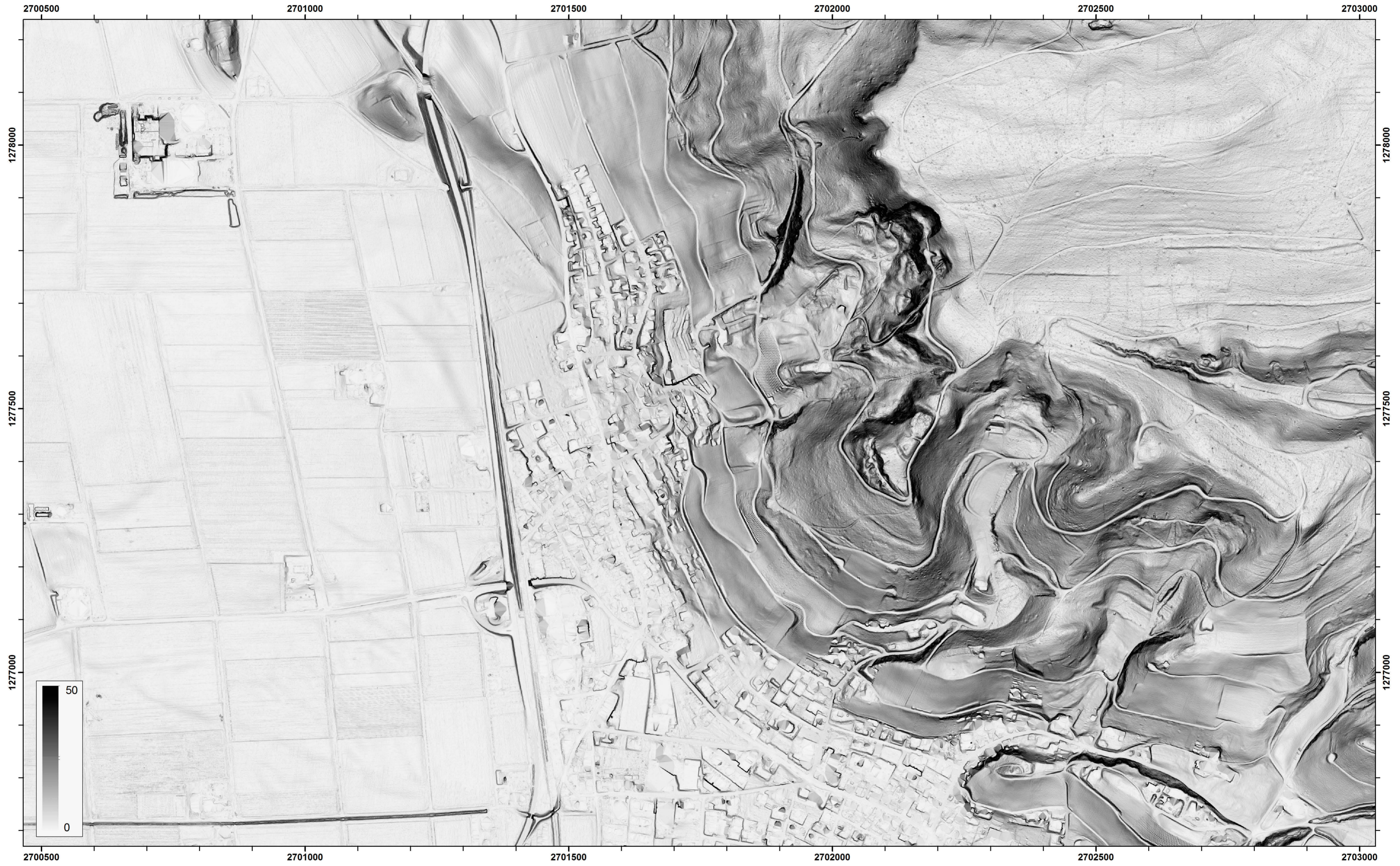
Karte 1 Kartierte Strukturen. Waldflächen werden grün, überbaute Parzellen braun dargestellt. Ausschnitt des Untersuchungsgebiets im Bereich der Gemeinden Ober- und Unterstammheim, M. 1:5000.



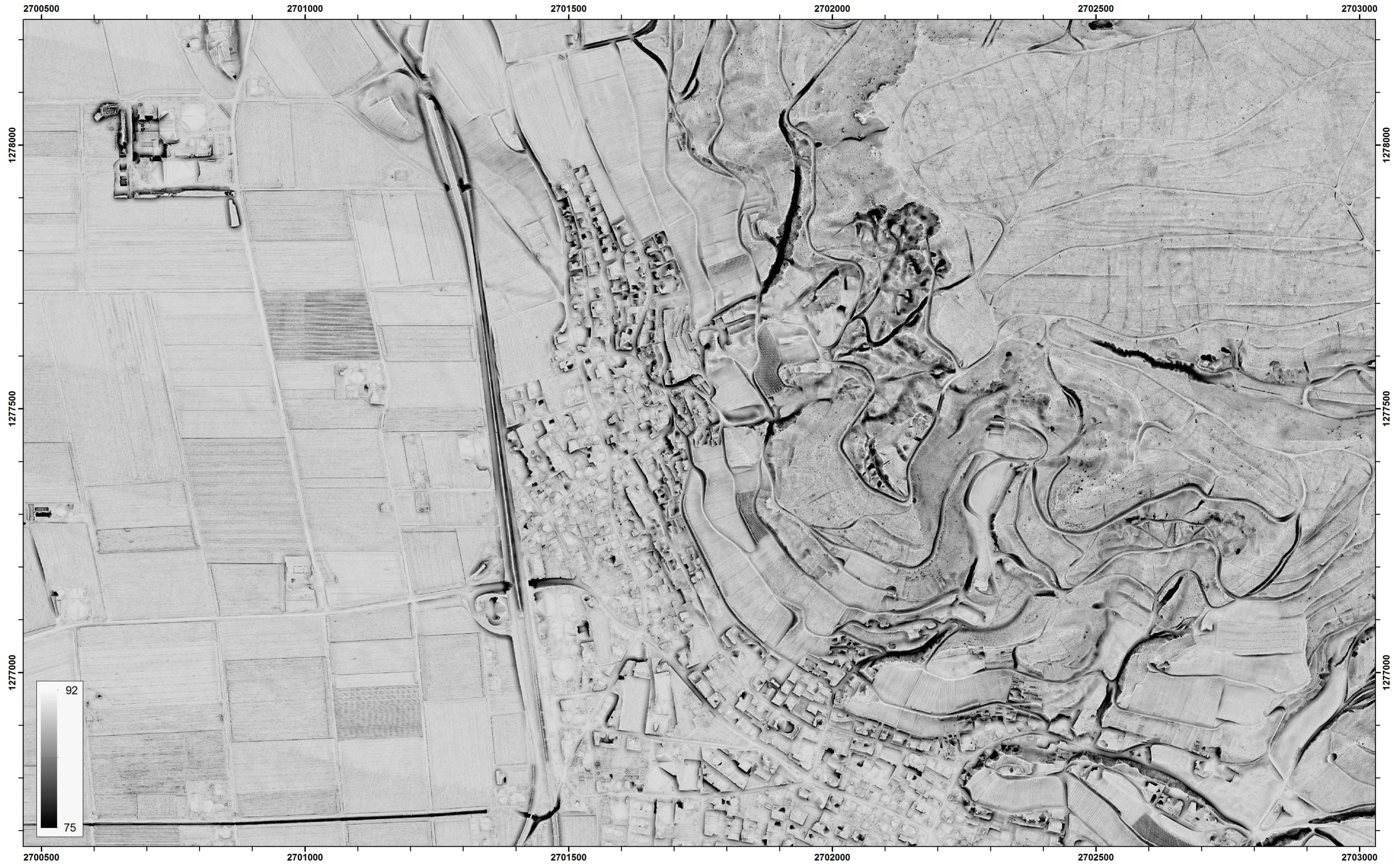
Karte 2 Hillshade (Lichteinfallswinkel: 30 Grad, Azimut: 315 Grad).
Ausschnitt des Untersuchungsgebiets im Bereich der Gemeinden
Ober- und Unterstammheim, M. 1:5000.



Karte 3 *Principal Component Analysis* (Lichteinfallswinkel: 10 Grad, Belichtungsrichtungen: 16). Ausschnitt des Untersuchungsgebiets im Bereich der Gemeinden Ober- und Unterstammheim, M. 1:5000.



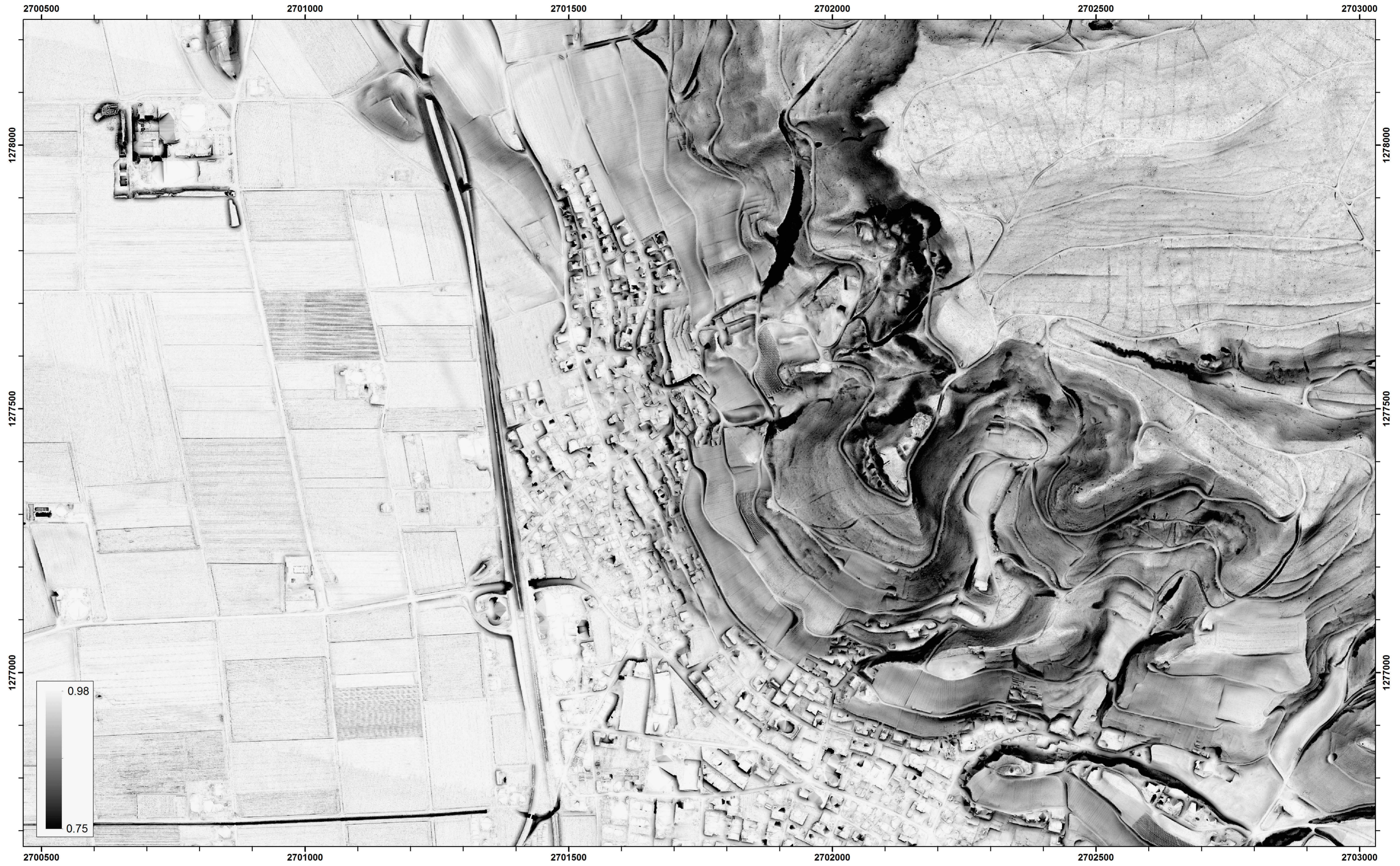
Karte 4 *Slope*. Ausschnitt des Untersuchungsgebiets im Bereich der Gemeinden Ober- und Unterstammheim, M. 1:5000.



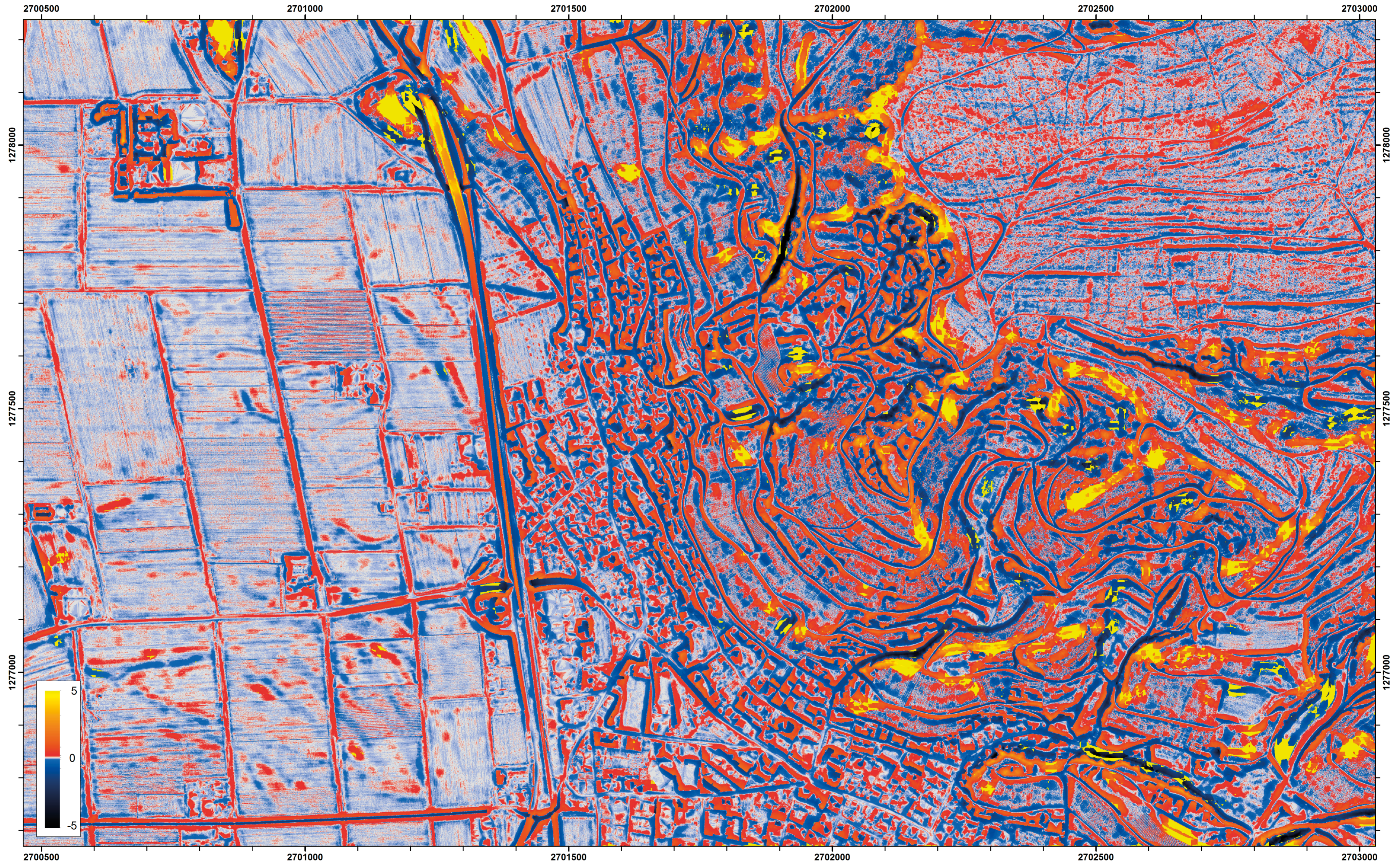
Karte 5 Positive Openness (Radius: 10 Meter, Anzahl Richtungen: 16).
Ausschnitt des Untersuchungsgebiets im Bereich der Gemeinden Ober-
und Unterstammheim, M. 1:5000.



Karte 6 Negative Openness (Radius: 10 Meter, Anzahl Richtungen: 16).
Ausschnitt des Untersuchungsgebiets im Bereich der Gemeinden Ober-
und Unterstammheim, M. 1:5000.



Karte 7 Sky View Factor (Radius: 10 Meter, Anzahl Richtungen: 16).
 Ausschnitt des Untersuchungsgebiets im Bereich der Gemeinden
 Ober- und Unterstammheim, M. 1:5000.



Karte 8 Local Relief Model (Radius: 10 Meter, Filterform: Kreis). Ausschnitt des Untersuchungsgebiets im Bereich der Gemeinden Ober- und Unterstammheim, M. 1:5000.



Karte 9 *Local Dominance* (min. Radius: 5 Meter, max. Radius: 15 Meter, Anzahl Richtungen: 24, Beobachterhöhe: 1,7 Meter). Ausschnitt des Untersuchungsgebiets im Bereich der Gemeinden Ober- und Unterstammheim, M. 1:5000.



Karte 10 Orthofoto. Ausschnitt des Untersuchungsgebiets im Bereich der Gemeinden Ober- und Unterstammheim, M. 1:5000.