

Zweitveröffentlichung



Ziegler, Barbara; Kühner, Janina; Illig, Steffen; Franke, Fabian

Von Bamberg nach Barcelona : Das Forschungsinformationssystem (FIS) als Basis für Open Science

Datum der Zweitveröffentlichung: 26.03.2026

Verlagsversion (Version of Record), Konferenzveröffentlichung

Persistenter Identifikator: urn:nbn:de:bvb:473-irb-114443x

Erstveröffentlichung

Ziegler, Barbara; Kühner, Janina; Illig, Steffen; u. a. (2025): Von Bamberg nach Barcelona: Das Forschungsinformationssystem (FIS) als Basis für Open Science, in: KOBV

Rechtehinweis

Dieses Werk ist durch das Urheberrecht und/oder die Angabe einer Lizenz geschützt. Es steht Ihnen frei, dieses Werk auf jede Art und Weise zu nutzen, die durch die für Sie geltende Gesetzgebung zum Urheberrecht und/oder durch die Lizenz erlaubt ist. Für andere Verwendungszwecke müssen Sie die Erlaubnis der Rechteinhaberinnen und Rechteinhaber einholen.

Für dieses Dokument gilt eine Creative-Commons-Lizenz.



Die Lizenzinformationen sind online verfügbar:

<https://creativecommons.org/licenses/by/4.0/legalcode>

BARCELONA
DECLARATION ON
OPEN RESEARCH
INFORMATION

Otto-Friedrich-Universität Bamberg



Von Bamberg nach Barcelona

Das Forschungsinformationssystem (FIS) als Basis für Open Science

Barbara Ziegler, Janina Kühner, Steffen Illig,
Fabian Franke; Universitätsbibliothek Bamberg

BiblioCON 2025
Themenkreis 5: Digitalität und KI
Auf dem Weg nach Barcelona 1

Open Science Infrastruktur Bamberg



(2019)

Offener Wissenszugang -
Open Access Erklärung
(2011)



(2023)

Universität Bamberg

Professorinnen- und Professorenkatalog

(2019)

Forschungsdaten-Policy der
Otto-Friedrich-Universität
Bamberg (2023)

Leitlinie zur Sicherung der
Forderungen guter
wissenschaftlicher Praxis an der
Otto-Friedrich-Universität
Bamberg (2021)



(2007)

OJS
OPEN
JOURNAL
SYSTEMS
(2016)



Barcelona Declaration on
Open Research
Information (2024)

Bamberg → Barcelona



Definition Forschungsinformationen:

Informationen (Metadaten) in Bezug auf Durchführung und Kommunikation von Forschung



Dazu gehören unter anderem:

- (1) bibliografische Metadaten wie Titel, Zusammenfassungen, Referenzen, Autoren daten, Zugehörigkeitsdaten und Daten über Publikationsorte,
- (2) Metadaten über Forschungssoftware, Forschungsdaten, Proben und Instrumente,
- (3) Informationen über Finanzierung und Zuschüsse und
- (4) Informationen über Organisationen und Forschungsmitarbeiter*innen

Bamberg → Barcelona

Die Forschungsinformationen sind

→ Im FIS offen und frei zugänglich – und vernetzt



Projektdaten

Titel	Smarte gemeinschaftliche Quiz - Intelligente Tutorielle Systeme
Projektleitung	Schmid, Ute
Einrichtung	Lehrstuhl für Kognitive Systeme
Beteiligte Personen	Thaler, Anna Magdalena ; Münsterberg, Alisa Veronique ; Wilczewski, Angelina Olivia
Beginn	1. August 2023
Ende	31. Dezember 2025
Kategorie	Sonstiges
Übergeordnetes Projekt	DiKuLe: Digitale Kulturen der Lehre entwickeln

Publikationen



Gerade angezeigt 1 - 2 von 2

Filter

Person

- Schmid, Ute (2)
- Thaler, Anna Magdalena (2)
- Arnolds, Maik (1)

Individuelle Förderung von Programmierfertigkeiten im Studium am Beispiel von Intelligenen Tutor Systemen für SQL

(2022) Thaler, Anna Magdalena ; Paukner, Franziska Karin; Troles, Jonas ; Schmid, Ute

Dokumenttyp Beitrag in einem Sammelwerk / Postprint

Trotz vermehrter Technologisierung im (Hoch-)Schulkontext finden konkrete auf Künstlicher Intelligenz (KI) basierte Ansätze in den Lehr- und Lernumgebungen relativ wenig Anwendung. In diesem theoriebasierten Konzeptpapier erklären wir Einsatzmöglichkeiten von KI-basierten Methoden in der Hochs-

[▼ mehr anzeigen](#)



Schmid, Ute

[Profil](#) [Publikationen](#) [Betreute Arbeiten](#) [Forschungsdaten](#) [Projekte](#) [Aktivitäten](#)

Informationen

Name	Schmid, Ute
Einrichtung	Lehrstuhl für Kognitive Systeme (Leitung)
E-Mail	ute.schmid@uni-bamberg.de
ORCID	0000-0002-1301-0326

Beschreibung

Forschungsgebiet	Cognitive Artificial Intelligence
Forschungsinteressen	Explanatory Machine Learning; Interactive Machine Learning; Neuro-symbolic AI
Profilinitiativen	Geschlechtersensible Forschung

Bamberg Barcelona



Forschungsinformationen sind

- frei von Einschränkungen bei der Weiterverwendung

 Die FIS-Metadaten sind mit Ausnahme der Abstracts frei verfügbar (CC 0)

- FAIR - auf dem höchsten Niveau an Auffindbarkeit, Zugänglichkeit, Interoperabilität und Wiederverwendbarkeit

 Die FIS-Metadaten sind FAIR



- Findable
 - Bereitstellung einer Suche über die Forschungsinformationen
 - Ablieferung an DOAB, OpenAire, BASE etc.
 - Lokale Identifier (uuid, handle) und persistente Identifier (DOI, ORCID-IDs, GND-IDs)
 - Semantische Auszeichnung für Suchmaschinen (schema.org)

Bamberg Barcelona



- Accessible
 - Forschungsinformationen über eine Webanwendung (https-Protokoll) verfügbar
 - Weitgehend keine Zugangsbeschränkungen. Ausnahme: unsichtbar geschaltete Personenprofile
- Interoperabel
 - Datenmodell (siehe Herausforderungen)
 - Referenzierung von Entitäten über relatedIdentifier
- Reusable
 - mit Ausnahme der Abstracts, unter CC0 lizenziert
 - REST-API



Bamberg Barcelona



Commitments

1. Offenheit als Standard für von uns **produzierten** Forschungsinformationen



Offenheit als Standard für von uns **verwendeten** Forschungsinformationen

- z. B. zur Bewertung von Forschenden und Einrichtungen,
Auffinden relevanter Forschungsergebnisse
- WoS + weitere kommerzielle DBs sind lizenziert



2. Wir arbeiten mit Diensten und Systemen arbeiten, die offene Forschungsinformationen unterstützen und ermöglichen

- PIDs als Grundlage (DOI, ORCID, Funder-IDs)
- DSpace – Community, OJS – PKP, DOAJ, DOAB, BASE



Ziele: OpenAire + OpenAlex

Bamberg Barcelona



Commitments

3. Wir unterstützen die Nachhaltigkeit von Infrastrukturen für offene Forschungsinformationen

- FIS + Professor*innenkatalog auf Grundlage von Dspace-CRIS
- Technische Unterstützung (Code-Entwicklung) in der Dspace-CRIS Community
- Finanzielle Unterstützung von OS-Infrastrukturen (DOAJ, OAPEN/DOAB, OJS/PKP, DSpaceMembership)



4. Wir unterstützen kollektive Maßnahmen zur Beschleunigung des Übergangs zur Offenheit von Forschungsinformationen

- Erfahrungsaustausch und Koordination von Maßnahmen
- Gründung einer Koalition mit anderen Organisationen

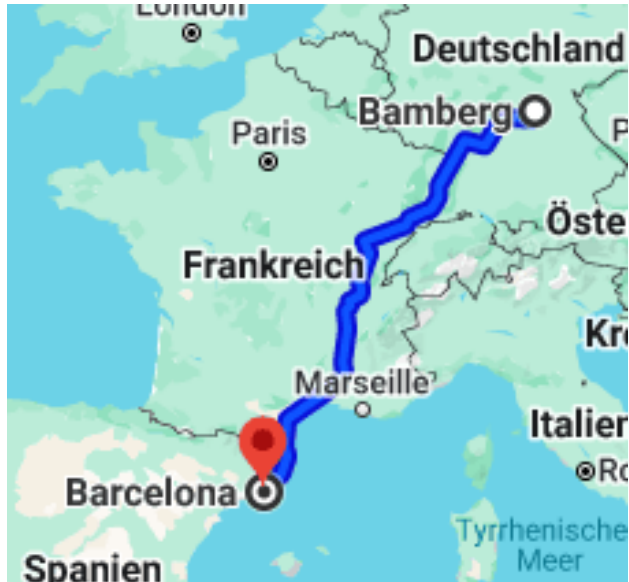


Genese Erstunterzeichnung



- 23.01.2024: Information aus der DINI AG FIS Forschungsinformationen & Systeme (FIS)
 - UB-interne Diskussion
 - Diskussion mit IT-Service, Dezernate Forschungsförderung & Transfer und Universitätsarchiv
 - Vorschlag an die Universitätsleitung
- 22.02.2024: Beschluss der Universitätsleitung die Declaration zu unterzeichnen
- 16.04.2024 Website der Barcelona Declaration geht online
- 23.04.2024 [Launch der Barcelona Declaration](#) –
 - Bericht aus Sicht einer Universitätsbibliothek durch Herrn Dr. Franke
- Kommunikation an der Universität Bamberg
 - [Blogeintrag](#) und [Website](#) (16.04.2024)
 - Info-Mail an Uni-Liste (17.04.2024)

Haltung der Universität Bamberg



„Die Unterzeichnung der Barcelona Declaration unterstreicht unser **Engagement für eine offene und transparente Forschung**“,

sagt Prof. Dr. Kai Fischbach, Präsident der Universität Bamberg.

„Wir sind überzeugt, dass der freie Zugang zu Forschungsergebnissen, Forschungsinformationen und Forschungsdaten dazu beiträgt, wissenschaftliche Erkenntnisse zu verbreiten, Innovationen voranzutreiben und gesellschaftlichen Fortschritt zu fördern.“

Herausforderungen + Entwicklungspotential

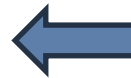


Crossref Metadata
deposit schema

Metadatenstruktur der Publikationen
Bibliografie – Repository - Verlagsplattform
nach Migration aus zwei Vorgänger
Systemen (LARS, OPUS)



Working group 1 - Journal article
metadata and book metadata



Working group 2 - Metadata for
research outputs in institutional
repositories, preprint repositories
and data repositories



DINI-Vokabular



Herausforderungen + Entwicklungspotential



Funding von Publikationen direkt und/oder über Projekte



Working group 3 - Funding metadata

Generierung von Sichtbarkeit in überregionalen, fachunspezifischen Plattformen (BASE, OpenAIRE, OpenAlex, Bibliothekskatalog, Crossref...)



Working group 6 - Evaluating open data sources

Anreize für Forschende
Forschungsinformationen offen im FIS
zu Verfügung zu stellen



Working group 7 - Evidence of benefits of open research information

Herausforderungen + Entwicklungspotentiale



Anreize Forschungsinformationen im FIS zu Verfügung zu stellen

- Übernahmemöglichkeit von für Publikationen, Forschungsdaten, Projekte, Auszeichnungen, und betreute Arbeiten für Personen und Einrichtungen
- Technisch: OData + Citeproc (>9.000 Zitationsstile) + Typo3-Plugin

UB

htungen > Universitätsbibliothek > Über uns > UB-Projekte

Laufende Projekte

Open-Access-Publikationskosten 2025 - 2027

Beimborn, Daniel (2021): *Innovationslabore für organisationale Ambidextrie*. In: *Geldinstitute* 52, S. 30–32.

Frey, Julian/Hund, Axel/Beimborn, Daniel (2021): *Scaling Agility: How Organizations Balance Tensions in Scaled-agile Organizations*. AIS Electronic Library (AISeL).

Grewe, Elias/Beimborn, Daniel (2021): *The Strategic Impact of IT: An Update on the Relationship between IT Investments and Competitive Dynamics*. In: *Proceedings of the 29th European Conference on Information Systems*. AIS Electronic Library (AISeL).

Hildebrandt, Yannick/Beimborn, Daniel (2021a): *Wissenschaftliche Ansätze zur Identifikation und Messung digitaler Kompetenzen*. In: Ramin, Philipp (Hg.): *Handbuch digitale Kompetenzentwicklung: wie sich Unternehmen auf die digitale Zukunft vorbereiten*. München: Hanser. S. 65–88.

Herausforderungen + Entwicklungspotential

Anreize Forschungsinformationen im FIS zu Verfügung zu stellen

- ORCID – Integration: automatische Pflege des ORCID-Profiles aus dem FIS mit entsprechender Affiliation der Metadaten



Kempgen, Sebastian 

Fakultät Geistes- und Kulturwissenschaften

 ORCID



 Verknüpft mit ORCID iD  0000-0001-8188-9697.  ORCID-Einstellungen bearbeiten

[Informationen zu ORCID an der Universität Bamberg](#)



Ägäische Etymologien : Sprache • Geschichte • Archäologie

Schriften aus der Fakultät Geistes- und Kulturwissenschaften der Otto-Friedrich-Universität Bamberg ; 54
2025 | Book | *Author*
DOI: [10.20378/irb-107778](https://doi.org/10.20378/irb-107778)
ISBN: [978-3-98989-056-5](https://www.isbn-international.org/product/978-3-98989-056-5)
ISBN: [978-3-98989-057-2](https://www.isbn-international.org/product/978-3-98989-057-2)
URI: [uniba/107778](https://nbn-resolving.org/urn:nbn:de:hbz:5:1-65862-p0011-7)
URN: [urn:nbn:de:hbz:5:1-65862-p0011-7](https://nbn-resolving.org/urn:nbn:de:hbz:5:1-65862-p0011-7)
CONTRIBUTORS: Sebastian Kempgen

Source:  Otto-Friedrich-Universität Bamberg  Preferred source (of 2)

- Publikationen und Forschungsdaten im FIS sind die Grundlage für ein Kriterium in der Leistungs- und belastungsorientierten Mittelvergabe - Geldwerter Vorteil



Herausforderungen + Entwicklungspotential



Definition in Wikipedia (u.a.): Forschungsinformationssysteme dienen dazu, *die Aktivitäten der (aktuellen und zurückliegenden) Mitglieder einer bestimmten Forschungseinrichtung* abzubilden.

Personenprofile und Einrichtungen
Zuordnungen und Abbildung der
Organisationsstruktur im Zeitablauf

Universität Bamberg

Professorinnen- und Professorenkatalog

umfasst das akademische Lehrpersonal
und weitere wichtige Persönlichkeiten der
Otto-Friedrich-Universität Bamberg und
ihrer Vorläufer-Einrichtungen seit 1648.



Roth, Elisabeth

Professorin für Heimat- und Volkskunde; Rektorin

Profil

Familie

Werdegang

Akademischer Werdegang

Ehrungen

Publikationen

Primärdaten

Name	Roth
Vorname	Elisabeth
Konfession	röm.-kath.
Geschlecht	weiblich
Akademischer Titel	Prof. Dr. phil.
Bildnachweis	Universitätsarchiv Bamberg
DNB-Link	http://d-nb.info/gnd/118603094
Referenzen und Quellen	AUB Personalakte Elisabeth Roth Deutsches Biographisches Archiv (DBA) III, 765,137.
Web-Links	https://de.wikipedia.org/wiki/Elisabeth_Roth

Herausforderungen + Entwicklungspotential



Eintrag der Forschungsinformationen durch Wissenschaftler*innen, Sekretär*innen, Hilfskräfte



Nachnutzbarkeit der Metadaten (DNB, Katalog, Crossref..)

- Benutzerfreundlichkeit der Feld- und Datenstruktur

- Standardisierte „komplexe“ Feld- und Datenstruktur

Automatische Dateneinspielung strukturierter Daten z.B. über Sword-Schnittstelle

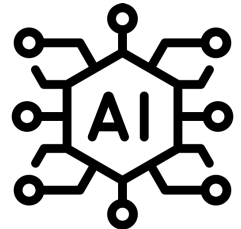


„Intellektuelle“ Vernetzung mit Profilen, Einrichtungen und Projekten
Informationen zu LOM-Vergabekriterien

Herausforderungen + Entwicklungspotential



- Ressourcen (IT-Technik, Finanzielle Mittel, Personal, Arbeitszeit...)
- Abbildung hochwertiger Publikationen (Hochschulvertrag)
 - Z.B. Best Paper Awards
- Abbildung Veranstaltungen (Kongresse, Tagungen, Vorträge) -
inzwischen mit PIDs
- KI-Spannungsfeld zwischen KI-Fähigkeit der Inhalte und der Belastung
durch Bots und Crawler
- Open Science z.B. Feld für Literaturangabe für Open Citations,
Zusammenspiel Publikationsprozess + Repository z.B. für Open
Review



Implikationen der Barcelona Decleration

Barcelona → Bamberg

Vielen Dank für Ihre Aufmerksamkeit!

Fragen und Anregungen:
FIS-Team: fis@uni-bamberg.de

Barbara Ziegler
barbara.ziegler@uni-bamberg.de, 0951/863-
1595

