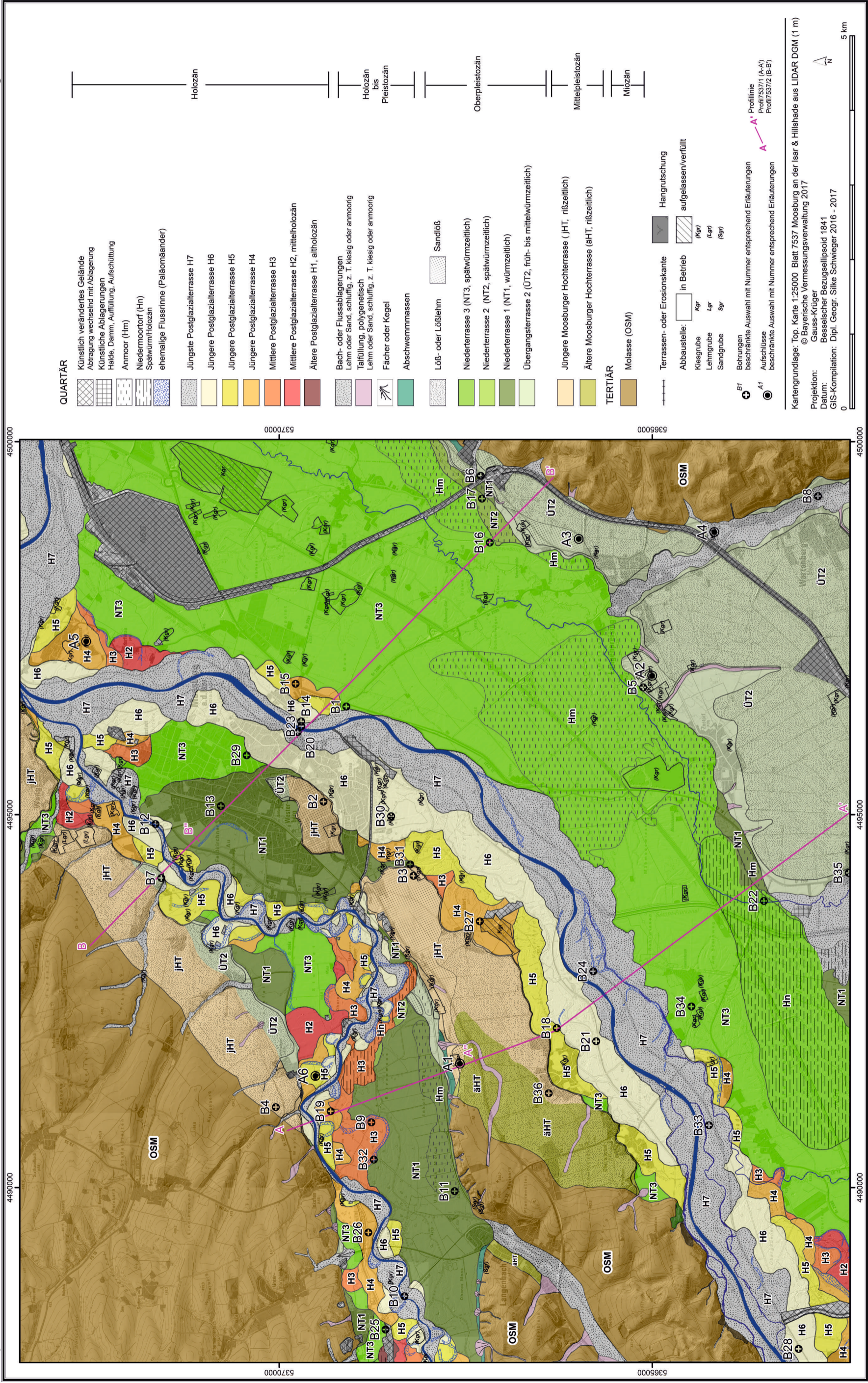
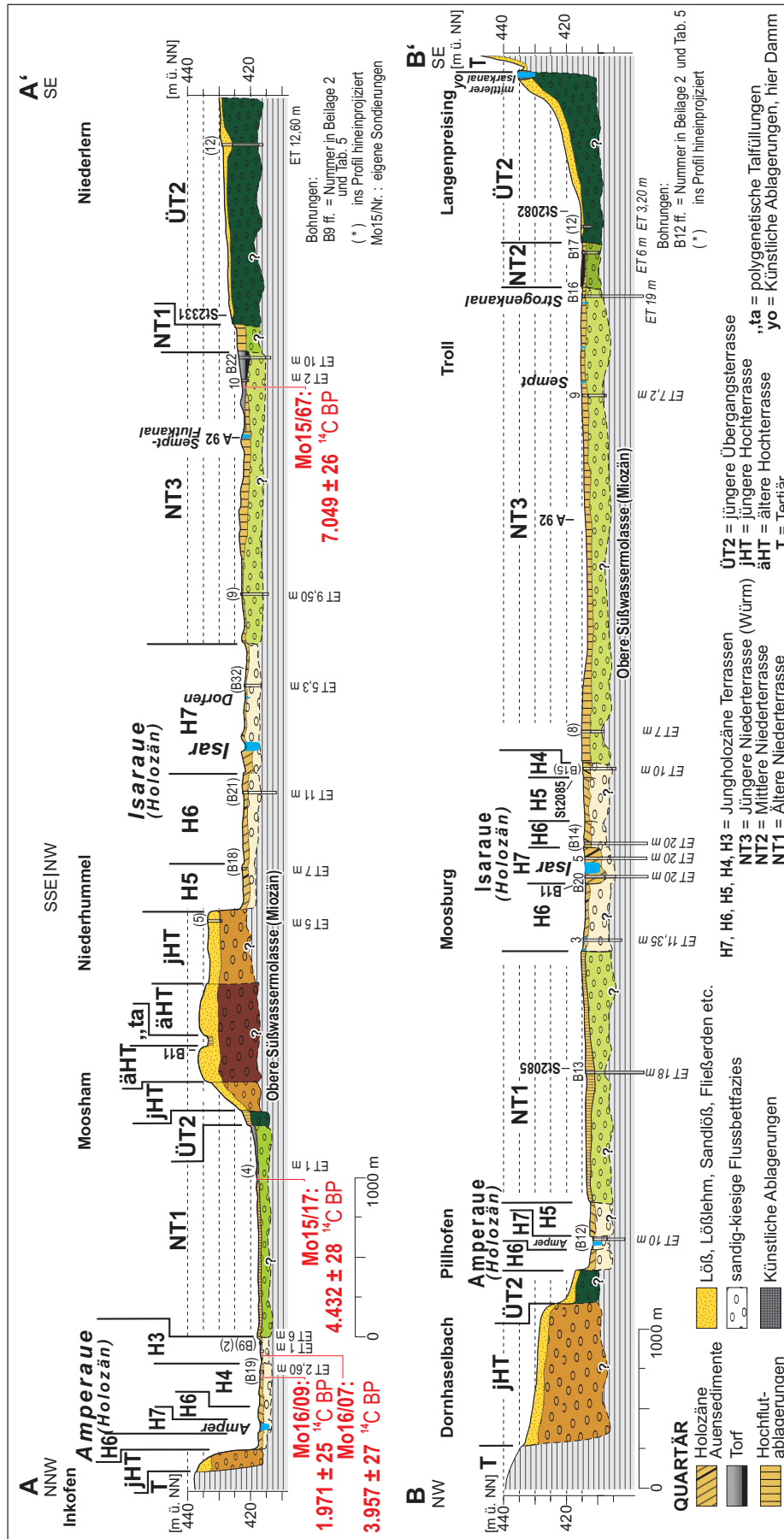


Quartärgeologische Karte 1: 25.000 Blatt Nr. 7537 Moosburg a.d. Isar

7537 Moosburg an der Isar

Geologische Aufnahme: GERHARD SCHELLMANN 2015 - 2017





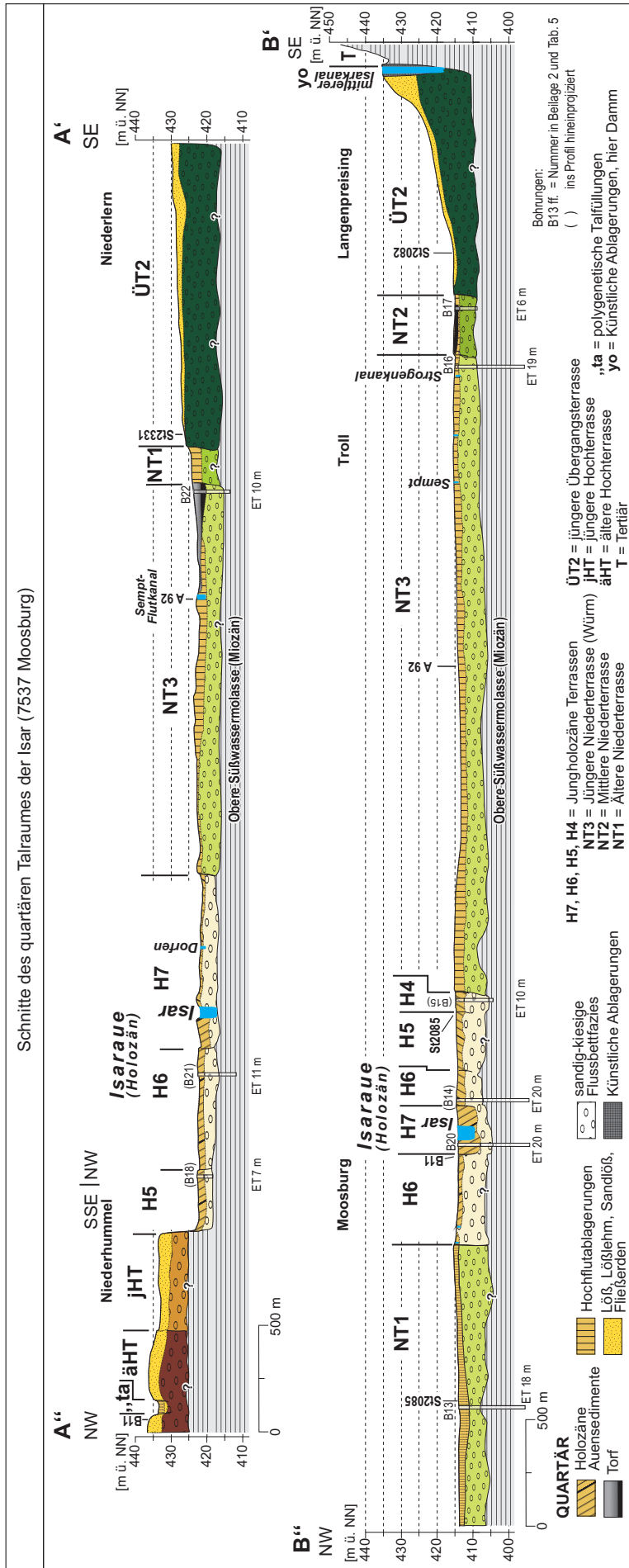
Beilage 1: Geologische Profilschnitte 1 (oben) und 2 (unten). Eine Zusammenstellung der verwendeten Bohrungen befindet sich in Beilage 2.

Nr.	OBJEKTID	OBJEKTNAME	TERRASSE	x	y	Ansatz	ET [m]	OK [m]	UK [m]	Stratigraphie	ARCHIV	TK
7537 Profil 1												
B19	Mo16/09	SE' Inkofer Sondierung Mo16/09	H4	4491024	5369310	417,10	2,60	2,20	>2,36	Quartär	Universität Bamberg	7537
2	Mo16/07	SE' Inkofer Sondierung Mo16/07	H3	4490376	5368732	417,90	1,00	0,85	>1	Quartär	Universität Bamberg	7537
B9	7537BG000685	Moosburg, Gw-Erk. LfW 14,10, FS 2, GwM 910	H3	4490874	5368764	418,11	6,00	0,80	3,90	OSM	Landesamt für Umwelt Hof	7537
4	Mo15/17	NE' Langenbach, Amper Mo15/17	NT1	4490422	5367899	419,5	1,00	0,73	>1	Quartär	Universität Bamberg	7537
5	7537BG015194	Niederhummel, Institut f. Umwelt u. Boden, Baugrund S1	JHT	4491265	5366388	434,00	5,00	4,50	>5	Quartär	Landesamt für Umwelt Hof	7537
B18	7537BG015215	Niederhummel, Deutsche Transalpine Ölleitung, ISN-GWM-01-TAL Isarkanal Nord	H5	4492139	5366281	422,92	7,00	0,35	6,55	OSM	Landesamt für Umwelt Hof	7537
B21	7537BG015186	BA 05b GWM 2/14	H6	4491982	5365762	423,90	11,00	2,00	6,20	OSM	Landesamt für Umwelt Hof	7537
8	7537BG015211	N Gaden, FHM, GWM 3245Q-1	H7	4490835	5364241	426,15	5,30	0,55	>5,3	Quartär	Landesamt für Umwelt Hof	7537
9	7537BG015187	BA 10 GWM 3/14	NT3	4492428	5364477	424,99	9,50	0,70	7,20	OSM	Landesamt für Umwelt Hof	7537
10	Mo15/67	W' Zusterf, Schloßwiesen, Isar Mo15/67	NT3	4493844	5363759	423,40	2,00	1,75	>2	Quartär	Universität Bamberg	7537
B22	7537BG015148	B18-1 Brücke Sempt Berglern/1882	NT3	4493843	5363504	425,06	10,00	2,90	7,65	OSM	Landesamt für Umwelt Hof	7537
12	7537BG000633	Niederlern, Abwasserbeseitigung, BGW 7	ÜT2	4494219	5362368	429,02	12,60	oben A	11,60	OSM	Landesamt für Umwelt Hof	7537
7537 Profil 2												
B12	7537_Amperradweg_B2	Moosburg, Amperradwegbrücke B2	H7	4494874	5371658	410,66	10,00	oben A	4,80	OSM	Bauamt Moosburg	7537
B13	7537BG000564	Moosburg, Bahnunterführung, BK 3/94	NT3	4495116	5370781	413,90	18,00	3,20	6,70	OSM	Landesamt für Umwelt Hof	7537
3	7537BG015023	Förderbrunnen 2 - Süd-Chemie	H6	4495743	5370210	413,82	11,35	0,00	8,00	OSM	Landesamt für Umwelt Hof	7537
B20	7537BG015156	Moosburg, Baugrund Brücke über Isar, SIBaFS.1/6-2, GW-Stockwerk	H7	4496107	5369762	418,15	20,00	5,60	9,60	OSM	Landesamt für Umwelt Hof	7537
5	7537BG015158	Moosburg, Baugrund Brücke über Isar, SIBaFS.3/6-3, GW-Stockwerke	H7	4496185	5369702	413,75	20,00	oben A	7,60	OSM	Landesamt für Umwelt Hof	7537
B14	7537BG015161	Moosburg, Baugrund Brücke über Isar, SIBaFS.6/6-2, GW-Stockwerk	H6	4496251	5369705	412,50	20,00	1,70	6,10	OSM	Landesamt für Umwelt Hof	7537
B15	7537BG015014	E Moosburg, BV Degernpoint, B 9	H4	4496755	5369780	414,63	10,00	2,30	9,10	OSM	Landesamt für Umwelt Hof	7537
8	7537BG015001	E Moosburg, BV Degernpoint, GWM B 6	NT3	4497115	5369705	413,02	7,00	1,90	5,40	OSM	Landesamt für Umwelt Hof	7537
9	7537BG000692	N Troil, E.ON Mittlerer Isarkanal, GWM KLS 04 05 2 405 (MI 1080 neu)	NT3	4498665	5368132	414,40	7,20	1,70	6,90	OSM	Landesamt für Umwelt Hof	7537
B16	7537BG015099	SI2085 Langenpreising BW /1/ Ost	NT3	4498648	5367178	414,77	19,00	1,00	6,60	OSM	Landesamt für Umwelt Hof	7537
B17	7537BG000602	W Feldmann, GWM BWK, MI-1074	NT2	4499237	5367283	414,81	6,00	1,70	5,50	OSM	Landesamt für Umwelt Hof	7537
12	7537BG015106	SI2085 Langenpreising BSP6	ÜT2	4499098	5366958	417,76	3,20	0,30	>3,29	Quartär	Landesamt für Umwelt Hof	7537

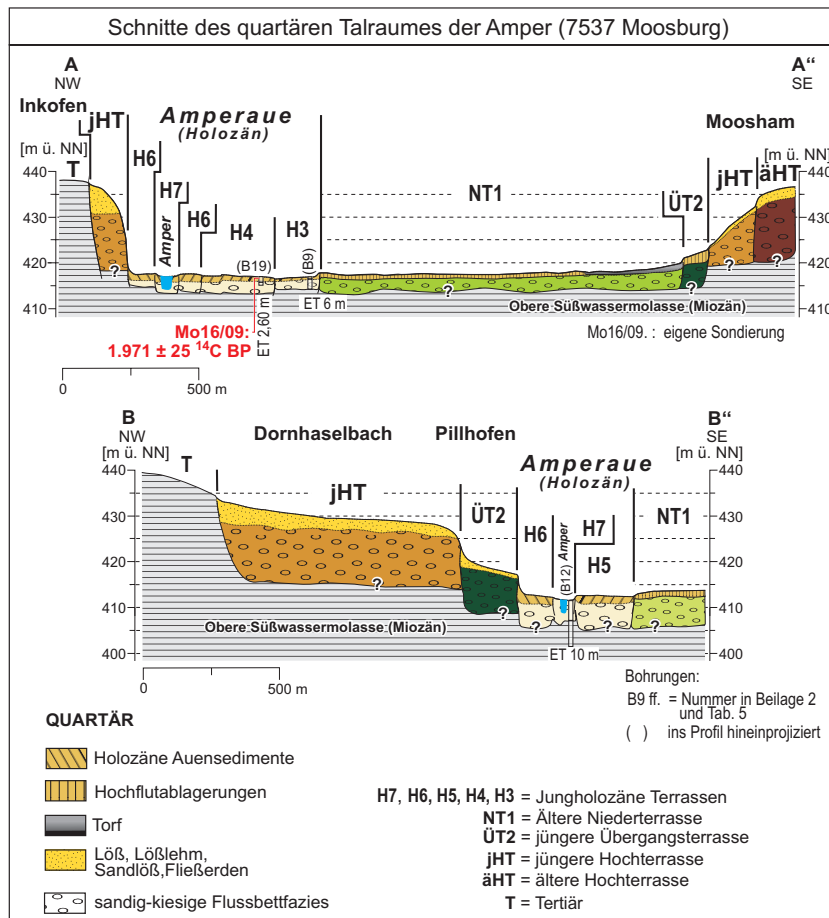
B9, B12 ff. = Bohrungen aus Geologischer Karte (vgl. Tab. 05)

ET = Erdteufe OK = Oberkante Flussbettfazies (Flussande und -kiese) UK = Unterkante Flussbettfazies (Flussande und -kiese) oben A = Auffüllung

Beilage 2: Zusammenstellung der Bohrungen in den Profilschnitten 1 und 2.



Beilage 3: Geologische Detailprofile des Isartals.



Beilage 4: Geologische Detailprofile des Ampertals.