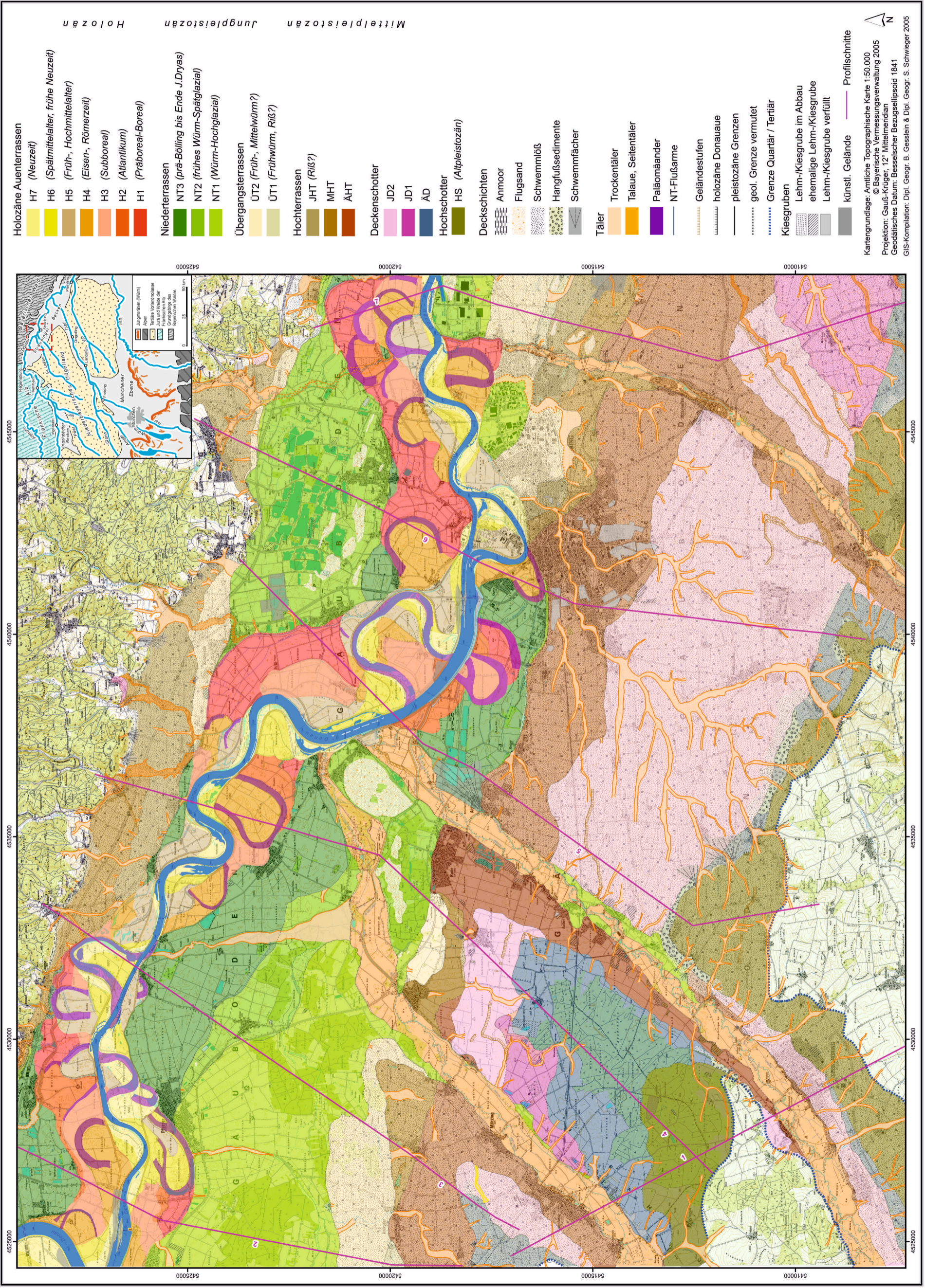
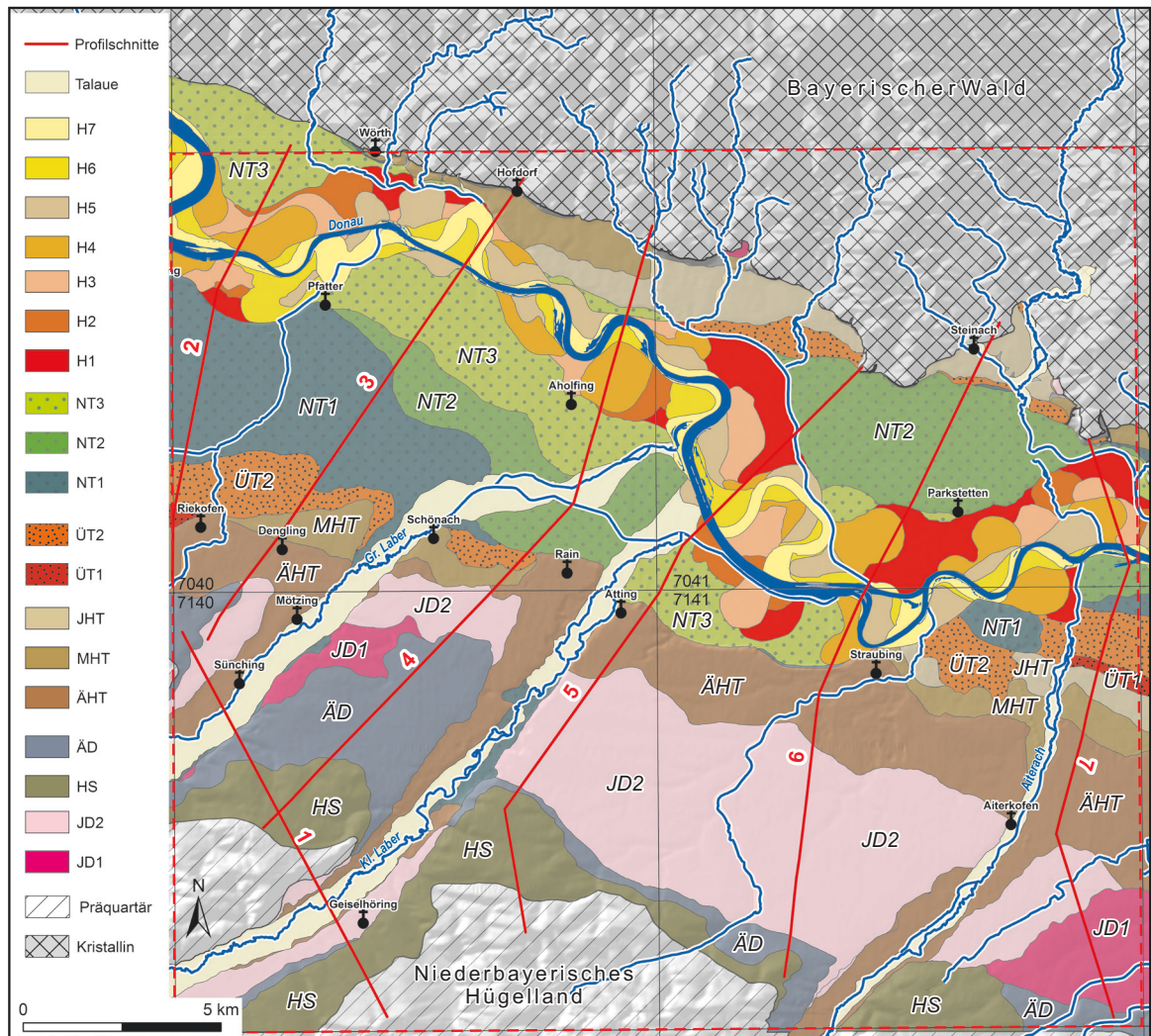


Quartärgeologische Karte 1: 50.000 Blatt Nr. L7140 Straubing

L7140 Straubing

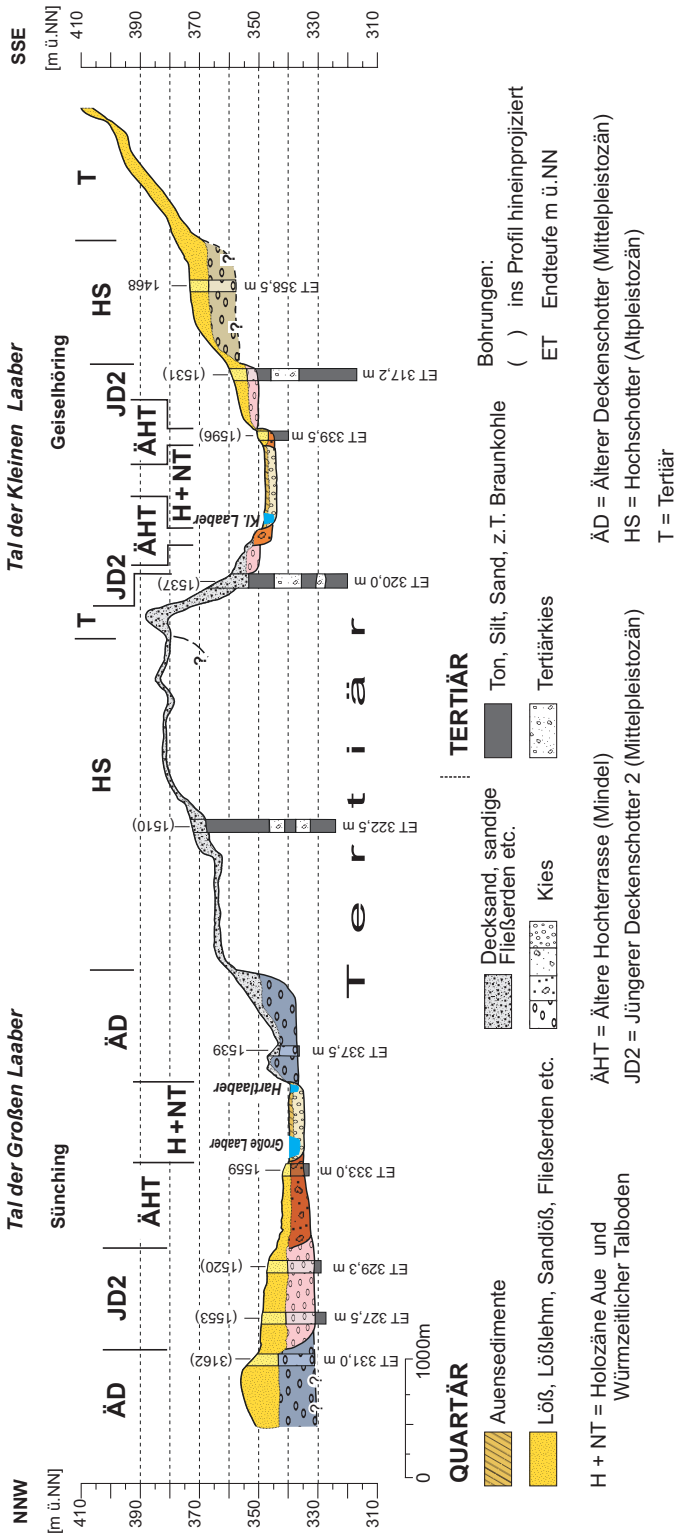
Geologische Aufnahme: GERHARD SCHELLMANN, RALF IRMLER & DANIELA SAUER 2004 - 2005





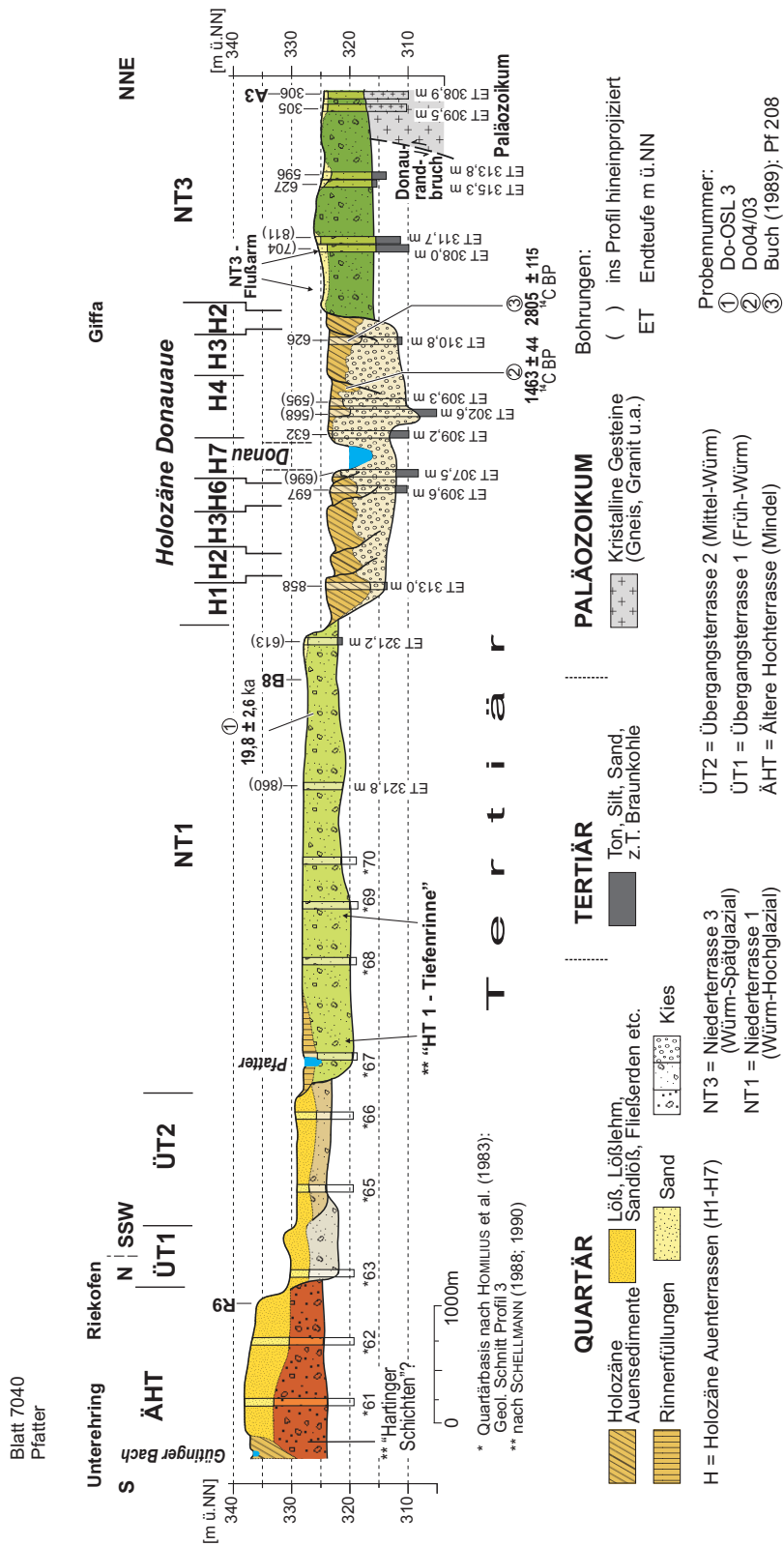
Beilage 1: Geologische Übersichtskarte des Blattgebiets und seiner Umgebung mit Lage der Profilschnitte 1 - 7 im Donautal (Kartengrundlage: Hillshade aus LiDAR DGM (3 m) © Bayerische Vermessungsverwaltung 2009).

Profil 1: Geologischer Querschnitt durch die Täler der Kleinen und Großen Laaber (Geiselhöring - Sünching)



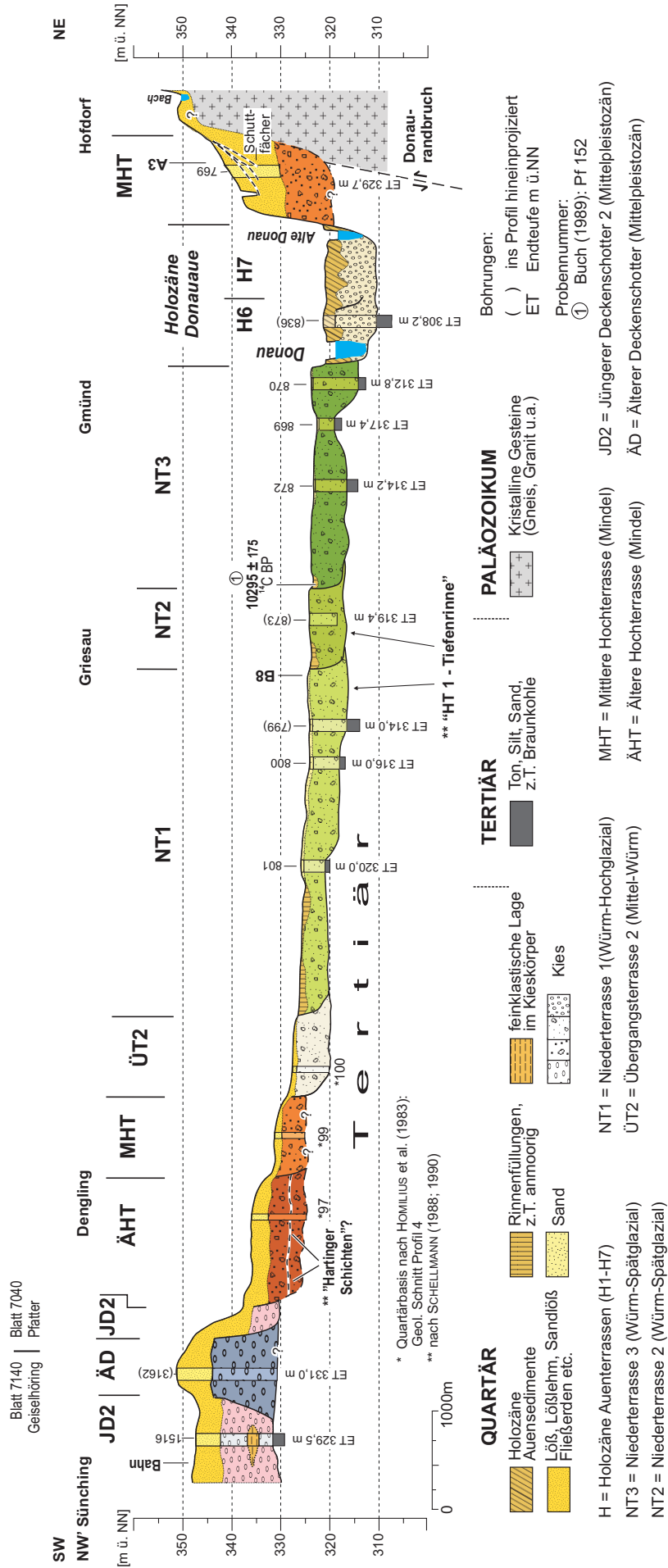
Beilage 2: Geologischer Profilschnitt 1. Zur Lage des Profils siehe Beilage 1. Die Herkunft der Bohrungen ist in Beilage 9 zusammengestellt.

Profil 2: Geologischer Querschnitt durch das Donaual (Riekofen - Giffa - Oberachdorf)



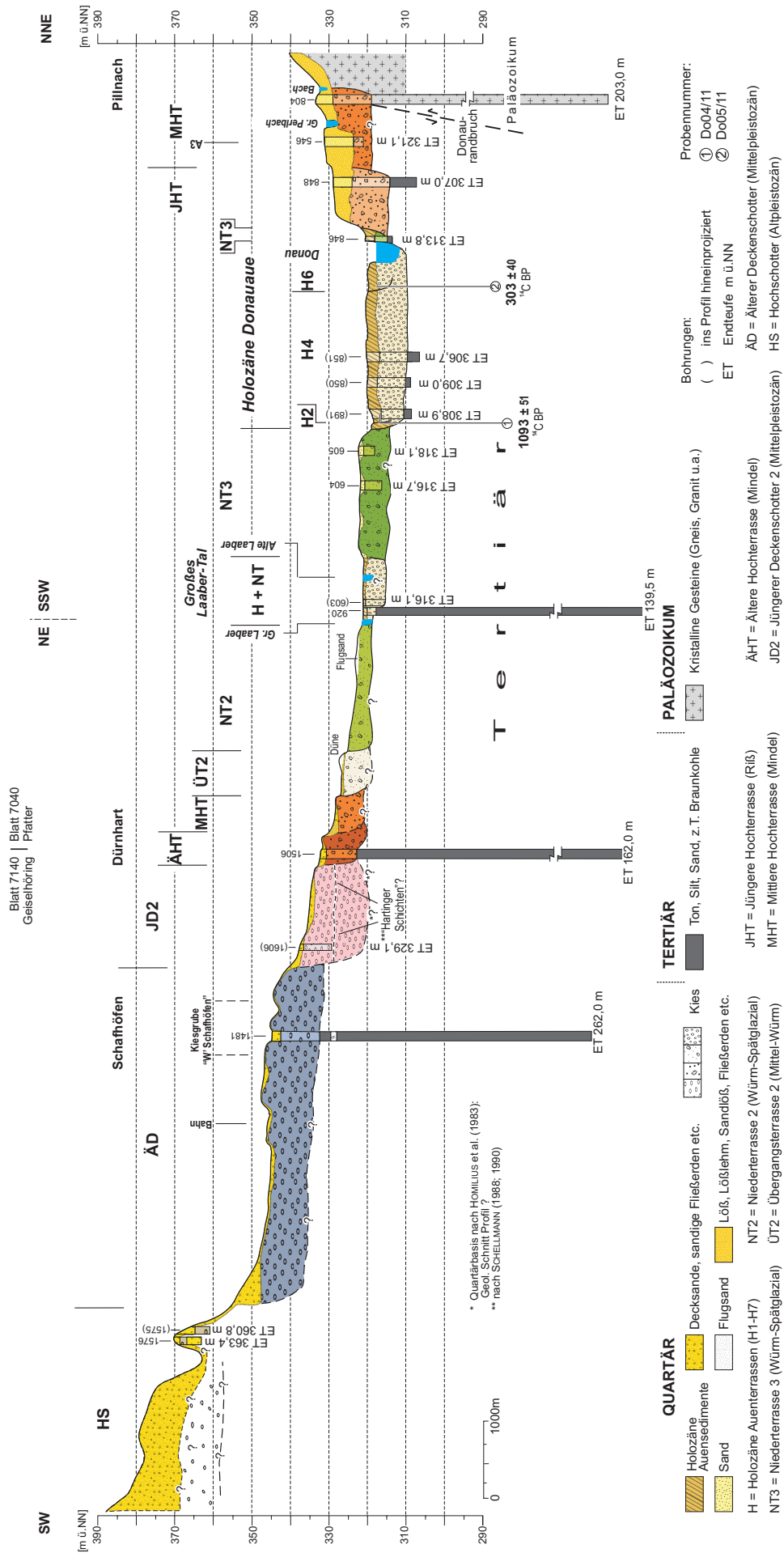
Beilage 3: Geologischer Profilschnitt 2. Zur Lage des Profils siehe Beilage 1. Die Herkunft der Bohrungen ist in Beilage 9 zusammengestellt.

Profil 3: Geologischer Querschnitt durch das Donautal (Sünching - Dengling - Hofdorf)



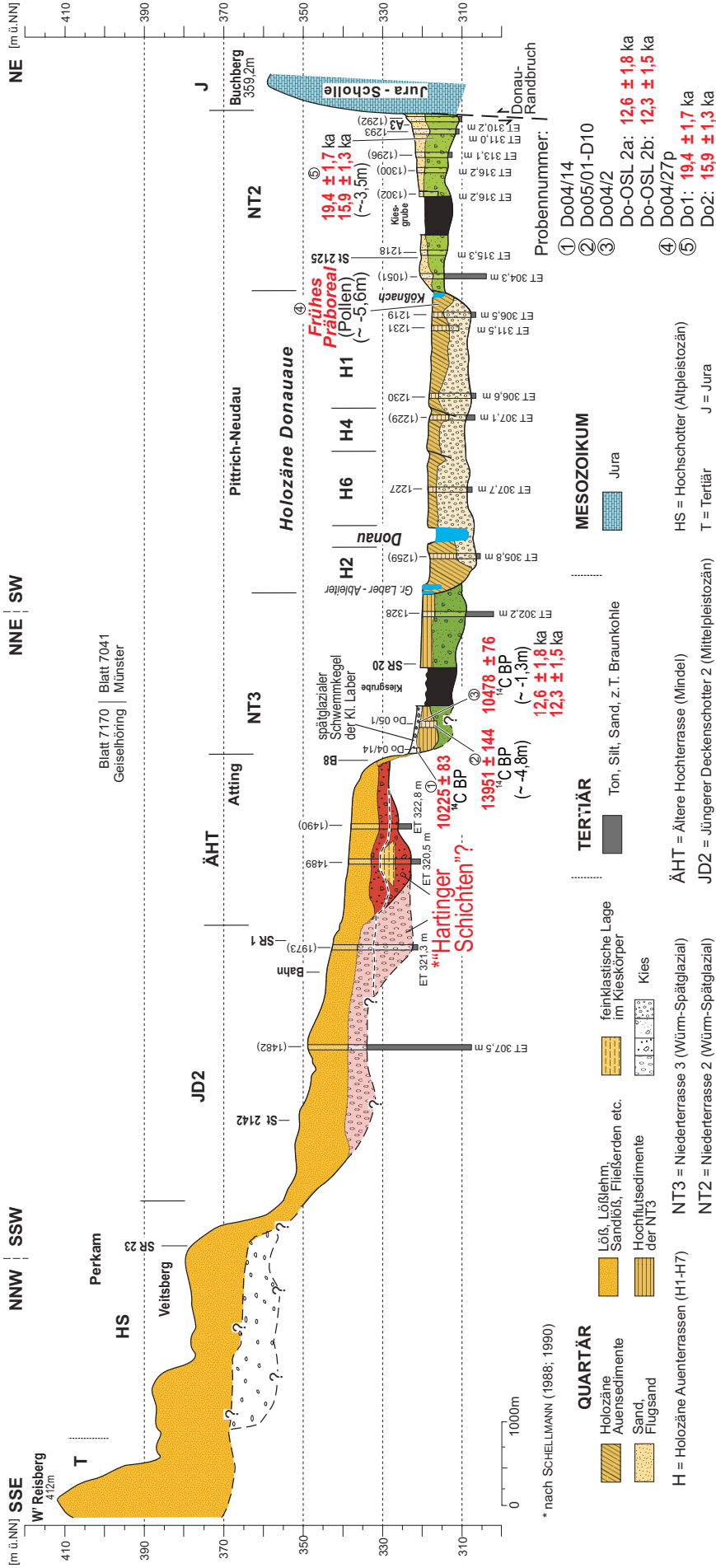
Beilage 4: Geologischer Profilschnitt 3. Zur Lage des Profils siehe Beilage 1. Die Herkunft der Bohrungen ist in Beilage 9 zusammengestellt.

Profil 4: Geologischer Querschnitt durch das Donautal (E' Malchesing - Dürnhart - Pöllnach)



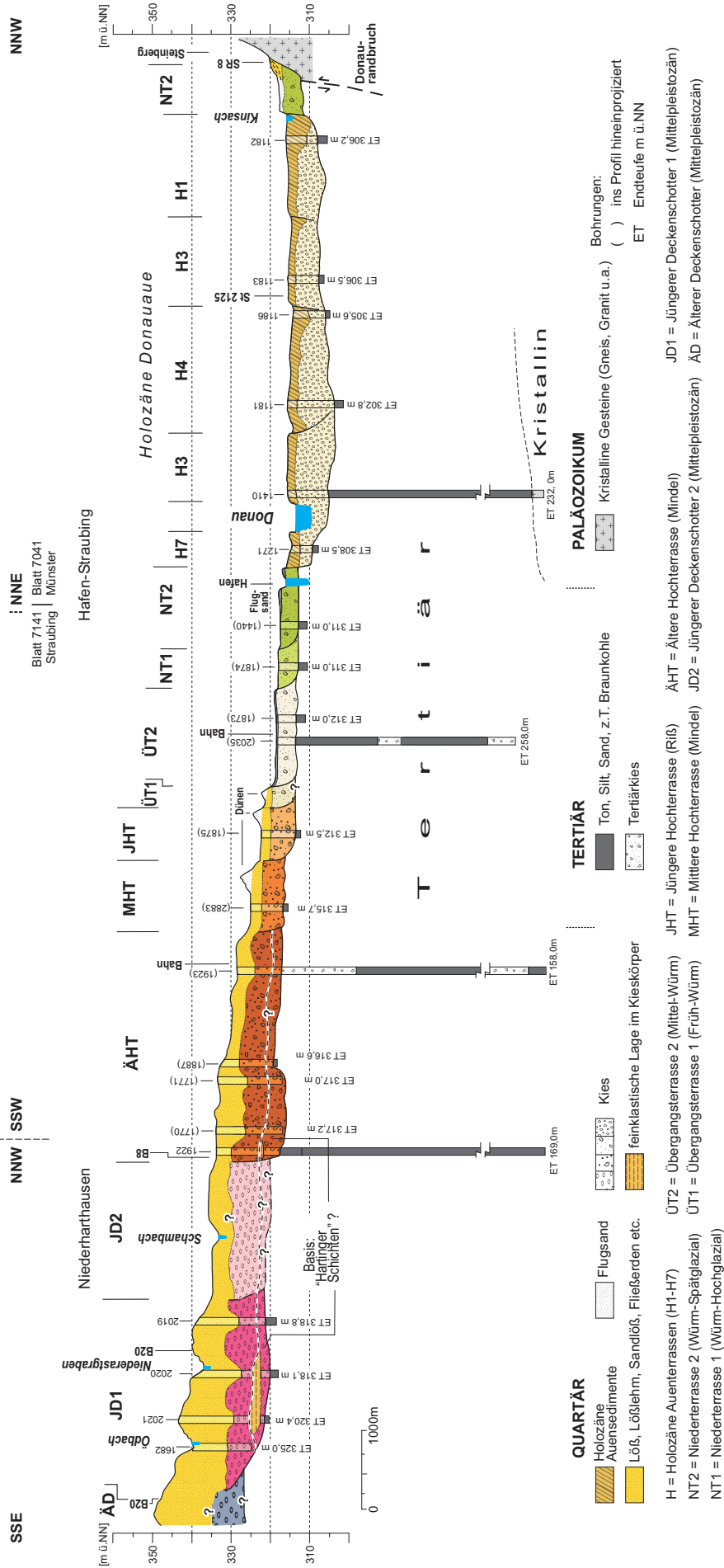
Beilage 5: Geologischer Profilschnitt 4. Zur Lage des Profils siehe Beilage 1. Die Herkunft der Bohrungen ist in Beilage 9 zusammengestellt.

Profil 5: Geologischer Querschnitt durch das Donautal (Reisberg - Atting - Buchberg)



Beilage 6: Geologischer Profilschnitt 5. Zur Lage des Profils siehe Beilage 1. Die Herkunft der Bohrungen ist in Beilage 9 zusammengestellt.

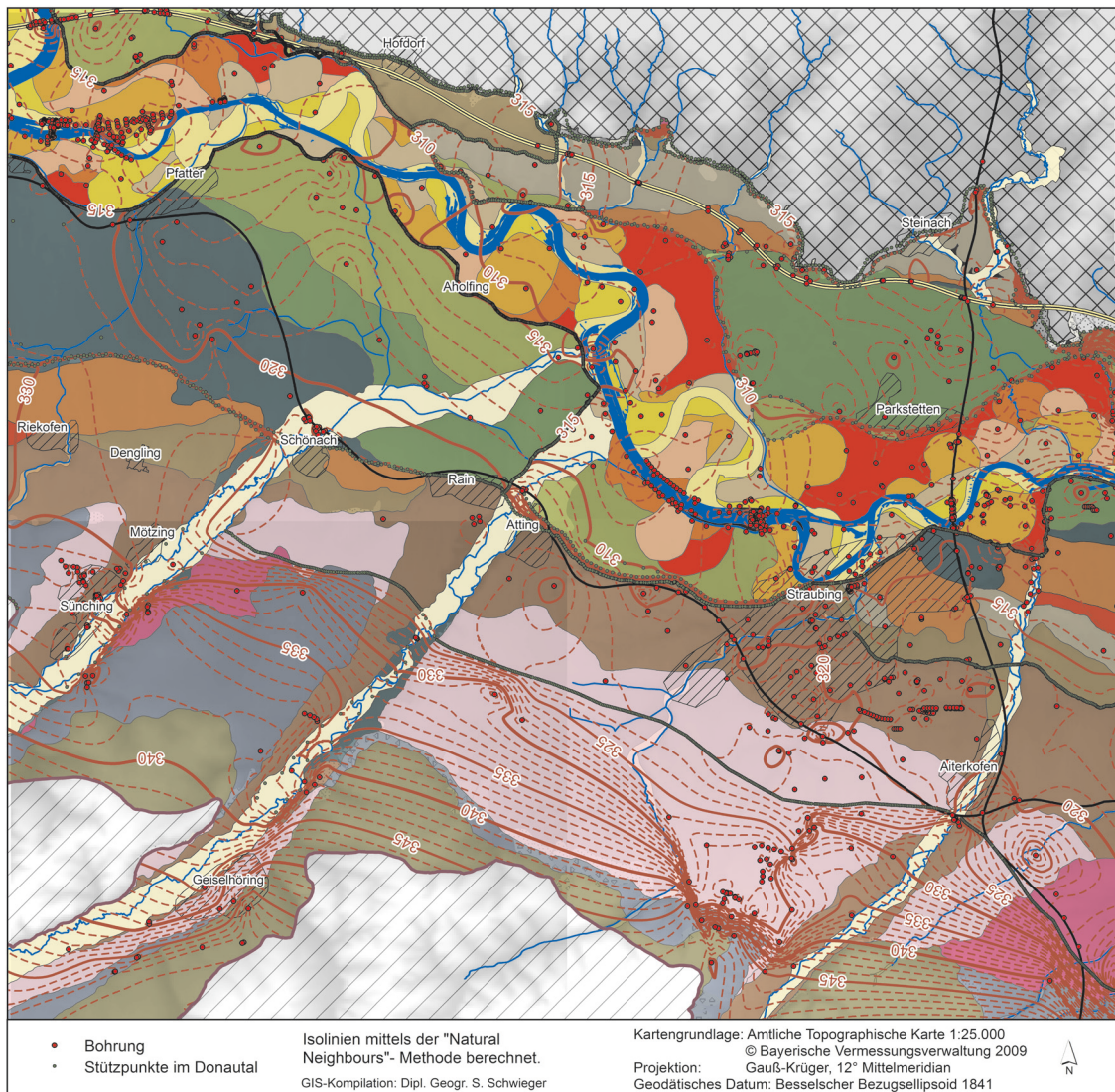
Profil 7: Geologischer Querschnitt durch das Donautal (Niederharthausen - Hafen-Straubing - Muckenwinkling)



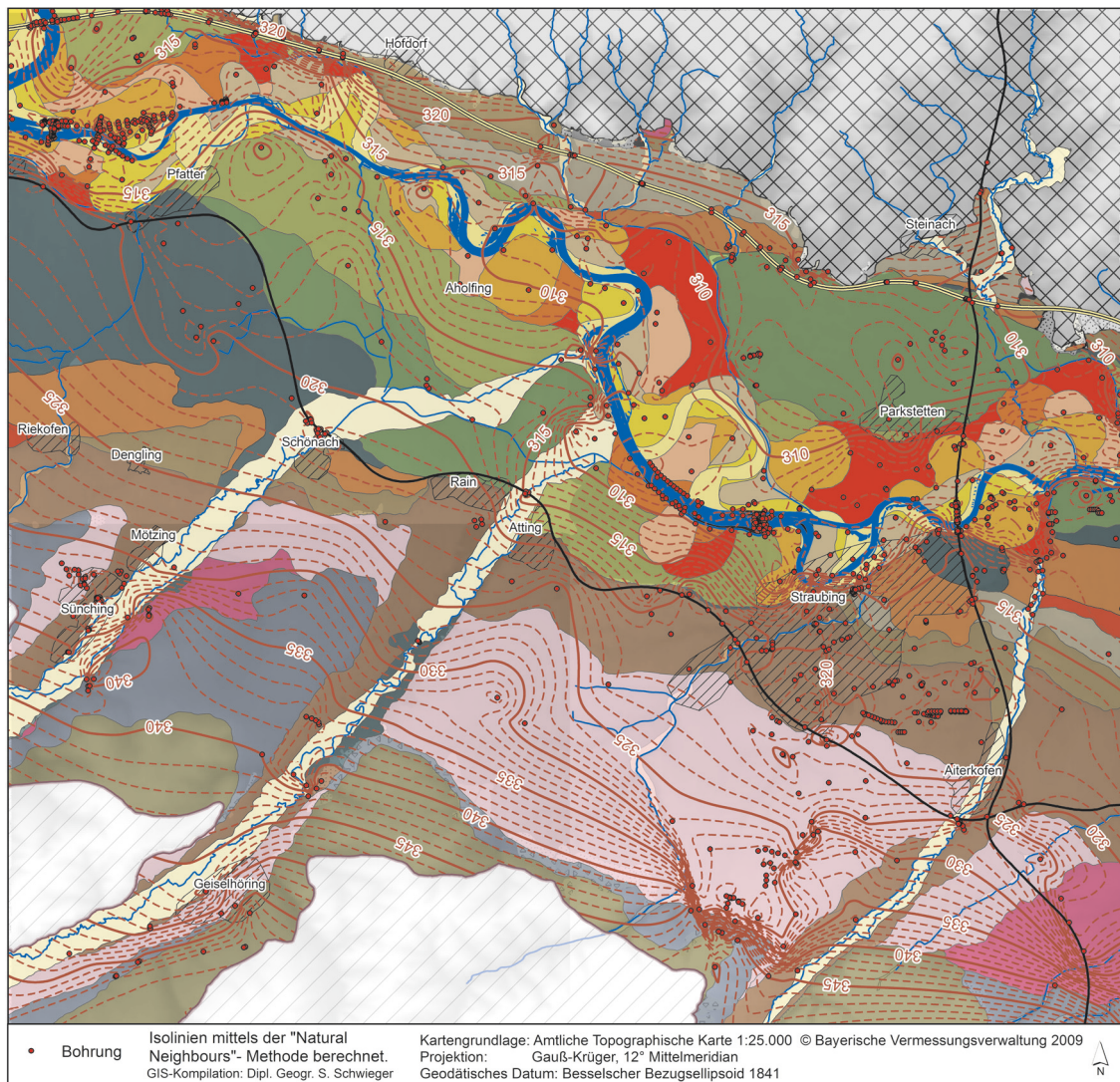
Beilage 8: Geologischer Profilschnitt 7. Zur Lage des Profils siehe Beilage 1. Die Herkunft der Bohrungen ist in Beilage 9 zusammengestellt.

Nr.	Terrasse	ARCHIV	OBJEKTD	OBJEKTN	TK
Profi1					
3162	AD	Geolog, Landesamt München	7140BG015099	nw Sünching, BV St 2111, U 780251	7140
1553	JD2_Gla	Ing.-Büro Eder Brunn	7140BG015003	Sünching, Sudstarke, Br. 7a	7140
1520	JD2_Gla	Geolog, Landesamt München	7140BG000041	Sünching, Starke Industrie, Br IX	7140
1559	AHT_Gla	Ing.-Büro Gec-Alpha	7140BG015011	Sünching, BV Altenpflegeheim, B 3	7140
1539	AD_Gla	Geolog, Landesamt München	7140BG000060	s Sünching, BS-Deponie Riekofen, RK 1	7140
1510	HS	Geolog, Landesamt München	7140BG000031	s Sünching, kommun. WV, Br 1	7140
1537	T	Geolog, Landesamt München	7140BG000058	n Greissing, ZV Mallersdorf, PB 4t	7140
1596	AHT_Kla	Ing.-Büro Baugrundin	7140BG015048	Geselehöring, Fa. Lichtinger, GWM 1	7140
1531	JD2_Kla	Geolog, Landesamt München	7140BG000052	Geselehöring, Br. Fa. Birner	7140
1468	HS	Wasserwirtschaftsammt Deggendorf	7140_2142_BK3	7140_2142_BK3	7140
Profi2					
61	AHT	Homilius et al. 1983	61	61	7040
62	AHT	Homilius et al. 1983	62	62	7040
63	UT1	Homilius et al. 1983	63	63	7040
65	UT2	Homilius et al. 1983	65	65	7040
66	UT2	Homilius et al. 1983	66	66	7040
67	NT1	Homilius et al. 1983	67	67	7040
68	NT1	Homilius et al. 1983	68	68	7040
69	NT1	Homilius et al. 1983	69	69	7040
70	NT1	Homilius et al. 1983	70	70	7040
880	NT1	Rhein-Main-Donau-AG	7040BG015061	sw Pfatter, Donaustaufbau, R 65	7040
813	NT1	R53NDR	7040BG015059	7040_R63N	7040
858	H1	Rhein-Main-Donau-AG	7040BG015058	o Geising, Donaustaufbau, R 62/A	7040
697	H5	Geolog, Landesamt München	7040BG000069	nw Pfatter, BV Donaustaufbau, 600 cW	7040
696	H7	Geolog, Landesamt München	7040BG000068	nw Pfatter, BV Donaustaufbau, 600 bW	7040
632	H4	Geolog, Landesamt München	7040BG000004	nw Pfatter, BV Donaustaufbau, B 1	7040
568	H4	BK3NDR	7040_BK3b	7040_BK3b	7040
595	H4	L43NDR	7040_L43N	7040_L43N	7040
628	H3	ZL44NDR	7040_ZL44	7040_ZL44	7040
704	NT3	Geolog, Landesamt München	7040BG000076	no Giffa, Eichelberg Gruppe, VB 1	7040
811	NT3	Geolog, Landesamt München	7040BG000183	Stadt Wörth a.d. Donau, II	7040
627	NT3	ZL45NDR	7040_ZL45	7040_ZL45	7040
596	NT3	L45zNDR	7040_L45z	7040_L45z	7040
305	NT3	Ing.-Büro Stump	6940BG015022	s Wiesent, BV A 15, B 4	6940
306	NT3	Ing.-Büro Stump	6940BG015023	s Wiesent, BV A 15, B 5	6940
Profi3					
1516	JD2	Geolog, Landesamt München	7140BG000037	Sünching, Starke Industrie, Br.V	7140
3162	AD	Geolog, Landesamt München	7140BG015099	nw Sünching, BV St 2111, U 780251	7140
800	NT1	Geolog, Landesamt München	7040BG000172	sw Griesau, Sand-Erk., B 2	7040
801	NT1	Geolog, Landesamt München	7040BG000173	sw Griesau, Sand-Erk., B 3	7040
799	NT1	Geolog, Landesamt München	7040BG000171	sw Griesau, Sand-Erk., B 1	7040
873	NT2	R89NDR	7040_R86	7040_R86	7040
869	NT3	Rhein-Main-Donau-AG	7040BG015077	s Gmünd, Donaustaufbau, R 84	7040
870	NT3	Rhein-Main-Donau-AG	7040BG015078	Gmünd, Donaustaufbau, R 84/1	7040
872	NT3	Rhein-Main-Donau-AG	7040BG015080	s Gmünd, Donaustaufbau, R 85/1	7040
836	H6	Rhein-Main-Donau-AG	7040BG015026	s Tiefenthal, Donaustaufbau, L 58N/A	7040
709	MHT	Geolog, Landesamt München	7040BG000141	s Hofdorf, BV A 15, B 57	7040
Profi4					
1575	HS	Ing.-Büro Dorsch Consult	7140BG015027	so Sünching, BW-Munitionsdepot, B 11	7140
1576	HS	Ing.-Büro Dorsch Consult	7140BG015028	so Sünching, BW-Munitionsdepot, B 13	7140
1481	AD	Geolog, Landesamt München	7140BG000002	Schafhofen, Kohle-Erk. BBI, B 12	7140
1606	JD2	Geolog, Landesamt München	7140BG015058	n Schafhofen, Br. privat, WWA-GwM 546	7140
1506	AHT	Geolog, Landesamt München	7140BG000027	Dümhart, GW-Erk. MAG 12.10, MAG/D	7140
920	Gia	Stadtwerke	7040BG015143	n Rain, SW Straubing, Tiefen-GWM	7040
603	G3a	R100NDR	7040_R100	7040_R100	7040
604	NT3	R101NDR	7040BG015040	7040_R101	7040
605	NT3	R102NDR	7040BG015041	7040_R102	7040
891	H4	Rhein-Main-Donau-AG	7040BG015099	Ahofing, Donaustaufbau, R 96/2	7040
850	H4	Rhein-Main-Donau-AG	7040BG015043	o Ahofing, Donaustaufbau, R 103/1	7040
851	H4	Rhein-Main-Donau-AG	7040BG015044	no Ahofing, Donaustaufbau, R 103/2	7040
848	H4	Rhein-Main-Donau-AG	7040BG015036	Pendorf, Donaustaufbau, L 68/1	7040
846	MHT	L70bNDR	7040BG015038	7040_L70b	7040
804	MHT	Autobahnamt Regensburg	7040_B80	7040/41_B80	7040
804	MHT	Geolog, Landesamt München	7040BG000176	Pillnach, Wärmesonde Füssmann	7040
Profi5					
1482	JD2	Geolog, Landesamt München	7140BG000003	w Ringenberg, Kohle-Erk. BBI, B 17	7140
1973	JD2	Geolog, Landesamt München	7141BG015036	o Kay, GW-Erk. 1909_VB 23	7141
1489	AHT	Geolog, Landesamt München	7140BG000010	s Atting, ZV Spitzberg-Gruppe, VB 1	7140
1490	AHT	Geolog, Landesamt München	7140BG000011	s Atting, ZV Spitzberg-Gruppe, VB 2	7140
5	NT3	Universität Bamberg	04_bodo14	Atting E. NT3 Randsenke	7140
107	NT3	Universität Bamberg	Do042	Atting, Ksg. Wolf	7140
115	NT3	Universität Bamberg	BoDo0501-D10	Atting, Ksg. Wolf	7140
1328	NT3	Ing.-Büro Etschel u. Mayer	7041BG015177	no Atting, RAD-Lager, Br.1	7041
1259	H2	Rhein-Main-Donau-AG	7041BG015062	so Landstorf, Donaustaufbau, R 118/5	7041
1227	H6	Rhein-Main-Donau-AG	7041BG015030	sw Pittlich, Donaustaufbau, L 86N	7041
1229	H4	Rhein-Main-Donau-AG	7041BG015032	o Pittlich, Donaustaufbau, L 87/2	7041
1230	H1	L 87aNDR	7041BG015033	7041_L87a	7141
1231	H1	Rhein-Main-Donau-AG	7041BG015034	w Kösnach, Donaustaufbau, L 88	7041
1219	H1	L 82NDR	7041BG015022	7041_L82	7141
1051	NT2	Wasserwirtschaftsammt Deggendorf	7041_2125_B5	7041_2125_B5	7041
1218	NT2	Rhein-Main-Donau-AG	7041BG015021	so Bachhof, Donaustaufbau, L 81	7041
1302	NT2	Ing.-Büro G. Häringer	7041BG015110	so Thalstetten, ZV Buchberg Gr., GwM 13	7041
1300	NT2	Ing.-Büro G. Häringer	7041BG015108	sw Münster, ZV Buchberg Gruppe, GwM 11	7041
1296	NT2	Ing.-Büro Dr. Prosl	7041BG015104	sw Münster, ZV Buchberg Gruppe, GwM 7	7041
1293	NT2	Ing.-Büro Dr. Prosl	7041BG015101	s Münster, ZV Buchberg Gruppe, GwM 4	7041
1292	NT2	Ing.-Büro Dr. Prosl	7041BG015100	s Münster, ZV Buchberg Gruppe, GwM 3	7041
Profi6					
1920	HS	Geolog, Landesamt München	7141BG000157	w Salching, B 1 (Ziegelrohstoff 1997)	7141
1819	AD	Geolog, Landesamt München	7141BG000058	B 3 Opperkofen (Ziegelrohstoff 1997)	7141
1917	JD2	Geolog, Landesamt München	7141BG000154	Mitterharthausen, WV Gäubodenkaseme, P 3	7141
2174	JD2	Geolog, Landesamt München	7141BG015279	so Feldkirchen, Gw-Erk., WWA-GwM DEG-T-2	7141
1899	JD2	Geolog, Landesamt München	7141BG000136	n Mitterharthausen, Stadwerke SR, N 27	7141
1906	JD2	Geolog, Landesamt München	7141BG000143	Straubing VB 15 (1909)	7141
1776	JD2	Geolog, Landesamt München	7141BG000015	Straubing VB (1909)	7141
1810	JD2	Geolog, Landesamt München	7141BG000047	VB 16 Straubing (1909)	7141
1688	AHT	Geolog, Landesamt München	7141_B8Strau_B11	B8Strau_B11	7141
1976	AHT	Geolog, Landesamt München	7141BG015039	Straubing, BV Fermelegeb. Kolbstr., B 1	7141
1837	AHT	Geolog, Landesamt München	7141BG000074	w Straubing, Thermalwasserförd., TH 1	7141
1732	H4	R131zNDR	7141_R131	7141_R131	7141
1838	H4	Geolog, Landesamt München	7141BG000075	nw Straubing, Thermalwasserf., TH 2	7141
1954	H4	Rhein-Main-Donau-AG	7141BG015017	o Kagers, Donaustaufbau, R 132/3	7141
1953	H7	Rhein-Main-Donau-AG	7141BG015016	no Kagers, Donaustaufbau, R 132/2	7141
1151	H1	Geolog, Landesamt München	7041BG000006	Hornstorf, Braunkohle-Erk. BBI, B 9	7041
1155	H4	L101NDR	7041BG000010	7141_L101	7141
1161	H1	Geolog, Landesamt München	7041BG000016	w Dümpfel, Donaustaufbau, L 103/2	7041
1158	NT2	Geolog, Landesamt München	7041BG000013	o Fischerdorf, Donaustaufbau, L 102/2	7041
1146	NT2	Geolog, Landesamt München	7041BG000001	Parkstetten, Braunkohle-Erk. BBI, B 7	7041
1430	NT2	Geolog, Landesamt München	7041BG015281	o Unterharthof, Erk. Unterharthof	7041
1334	NT2	Geolog, Landesamt München	7041BG015183	o Unterharthof, Kies-Erk., B 6	7041
1118	UT1	Geolog, Landesamt München	7041_A15,B166	A15,B166	7041
1380	JHT	Ing.-Büro Kling	7041BG015229	nw Agendorf, Ausbau B 20, B 1	7041
Profi7					
1632	JD1	Geolog, Landesamt München	7141_B6,B20_Sieb	B6,B20_Siebank	7141
2021	JD1	Ing.-Büro Dr. Prosl	7141BG015086	so Wollerhofen, ZV Irnbachgruppe, GW 11	7141
2020	JD1	Ing.-Büro Dr. Prosl	7141BG015085	o Wollerhofen, ZV Irnbachgruppe, GW 10	7141
2019	JD1	Ing.-Büro Dr. Prosl	7141BG015084	no Wollerhofen, ZV Irnbachgruppe, GW 9	7141
1922	AHT	Geolog, Landesamt München	7141BG000159	o Aiterhofen, Stadwerke SR, VB 7	7141
1770	AHT	Geolog, Landesamt München	7141BG000007	Alterhofen B20 BW1-2 (1976)	7141
1771	AHT	Geolog, Landesamt München	7141BG000008	Alterhofen B20 BW2-1/B1 (1976)	7141
1887	AHT	Geolog, Landesamt München	7141BG000124	Alterhofen, Stadwerke SR, N 14	7141
1923	AHT	Geolog, Landesamt München	7141BG000160	w Amsefing, Stadwerke SR, VB 8	7141
2883	MHT	Geolog, Landesamt München	7141BG015395	sw Ittling, Ausbau SR 12, DPH 2/1996	7141
1875	JHT	Geolog, Landesamt München	7141BG000112	n Fruhstorf, Donaustaufbau, R 149/1	7141
2035	UT2	Ing.-Büro A. K. Eibe	7141BG015105	Ittling, Br. Getränke Kick	7141
1873	UT2	R144NDR	7141BG000110	7141_R144	7141
1874	NT1	Geolog, Landesamt München	7141BG000111	o Oberblümling, Donaustaufbau, R 147/1	7141
1440	NT2	Geolog, Landesamt München	7041BG015291	sw Sand, Fa. Vökl, P 15	7041
1271	H7	Geolog, Landesamt München	7041BG015074	nw Sand, Donaustaufbau, R 145/1	7041
1410	H3	Geolog, Landesamt München	7041BG015259	7041_6/7041_VB1 Stadwerke Bogen	7141
1181	H4	Geolog, Landesamt München	7041BG000036	so Lenach, Donaustaufbau, L 109/2	7041
1186	H4	Geolog, Landesamt München	7041BG000041	w Oberalteich, Donaustaufbau, L 111/1	7041
1183	H3	Geolog, Landesamt München	7041BG000038	o Lenach, Donaustaufbau, L 110/1	7041
1182	H1	Geolog, Landesamt München	7041BG000037	o Scheffenhof, Donaustaufbau, L 110	7041

Beilage 9: Quellenangaben zu den Bohrungen in Beilage 2 bis 8.



Beilage 10: Tiefenlage (m ü. NN) der Quartärbasis auf Blatt L7140 Straubing berechnet unter Verwendung von Stützpunkten (Kartengrundlage: Hillshade aus LIDAR DGM (3 m) © Bayerische Vermessungsverwaltung 2009).



Beilage 11: Tiefenlage (m ü. NN) der Quartärbasis auf Blatt L7140 Straubing berechnet ohne Verwendung von Stützpunkten (Kartengrundlage: Hillshade aus LIDAR DGM (3 m) © Bayerische Vermessungsverwaltung 2009).