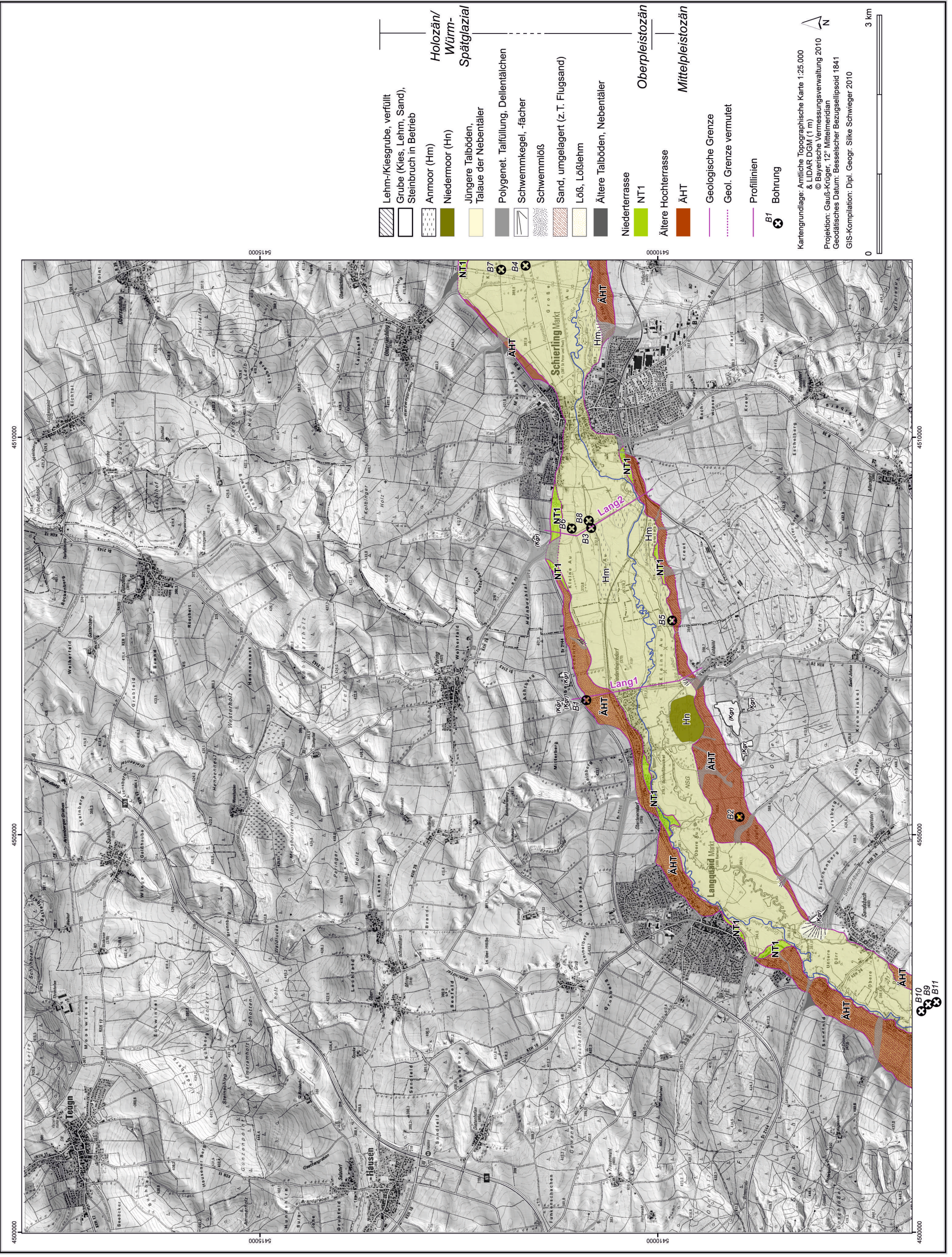


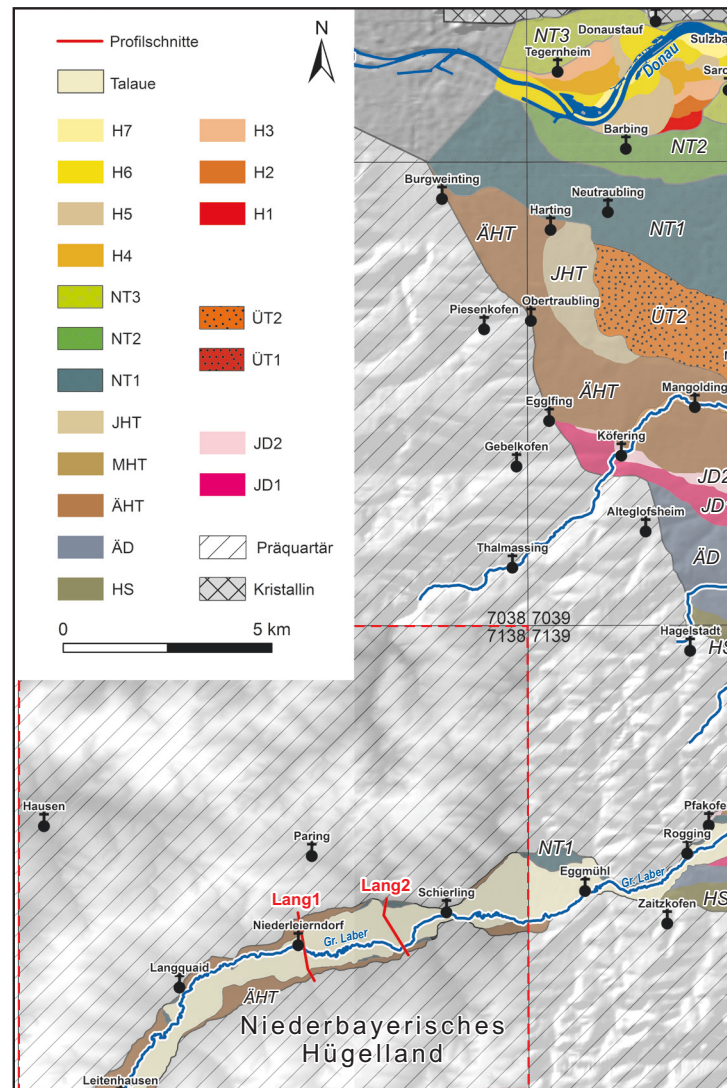
Quartärgeologische Karte 1: 25.000 Blatt Nr. 7138 Langquaid

7138 LANGQUAID

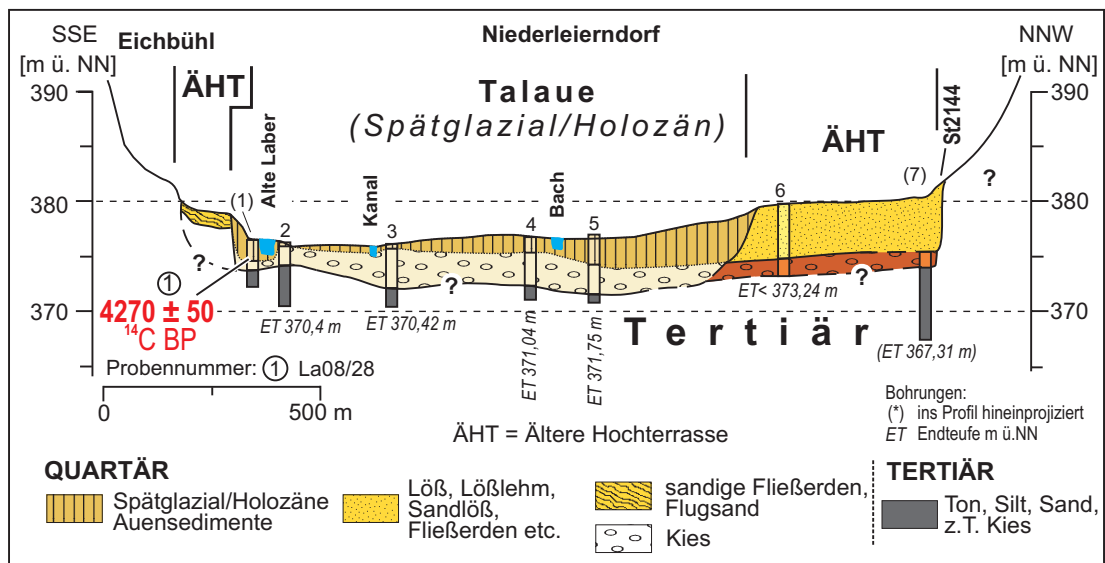
Geologische Aufnahme: GERHARD SCHELLMANN 2008 - 2009



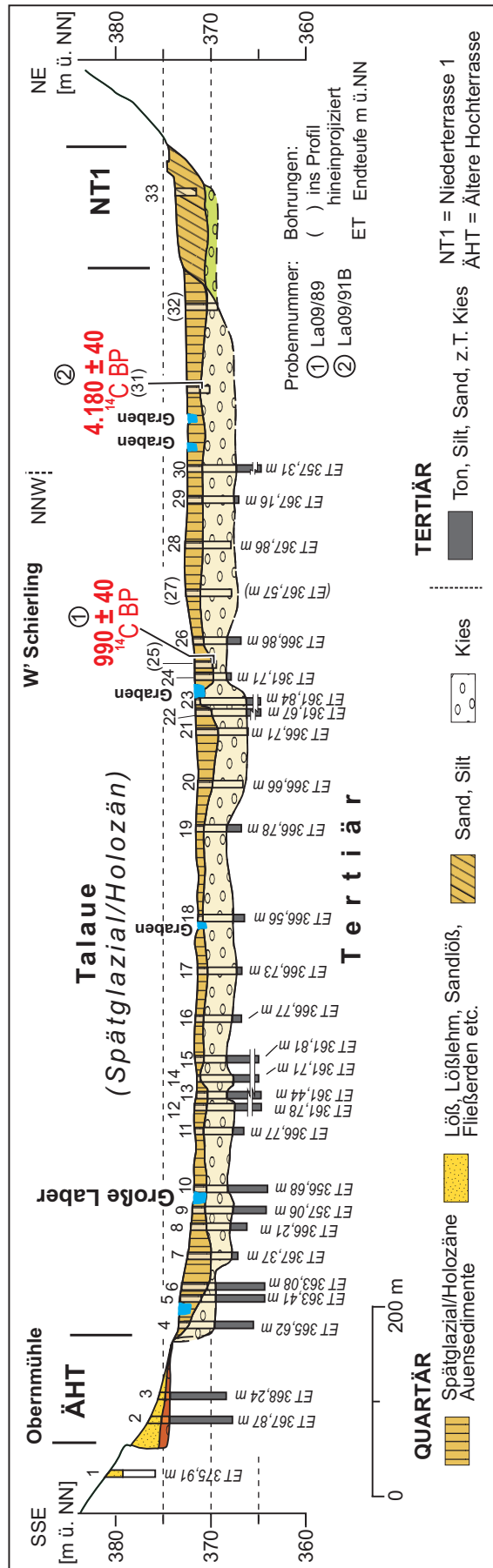
B10
B9
B11



Beilage 1: Geologische Übersichtskarte des Blattgebiets und seiner Umgebung mit Lage der Profilschnitte Lang1 und Lang2 im Tal der Großen Laber (Kartengrundlage: Hillshade aus LiDAR DGM (3 m) © Bayerische Vermessungsverwaltung 2009).



Beilage 2: Geologisches Talquerprofil Lang 1 über das Tal der Großen Laber im Raum Niederleierndorf. Zur Lage des Profils siehe Beilage 1. Die Herkunft der Bohrungen ist in Beilage 4 zusammengestellt.



Beilage 3: Geologisches Talquerprofil Lang 2 westlich von Schierling. Zur Lage des Profils siehe Beilage 1. Die Herkunft der Bohrungen ist in Beilage 4 zusammengestellt.

Nr.	TERRASSE	ARCHIV	OBJEKTID	OBJEKTNAME	TK
7138_Lang1					
1	Holozäne Alte Laber Aue		La08/28	Sondierung 28	7138
2	Holozäne Alte Laber Aue	Landesamt für Umwelt	7138BG000007	Niederleierndorf Kanal, B1	7138
3	Holozäne Alte Laber Aue	Landesamt für Umwelt	7138BG000008	Niederleierndorf Kanal, B2	7138
4	Holozäne Alte Laber Aue	Landesamt für Umwelt	7138BG000010	Niederleierndorf Kanal, B4	7138
5	Holozäne Alte Laber Aue	Landesamt für Umwelt	7138BG000292	Niederleierndorf, LGwD 15124, GWM S4	7138
6	ÄHT	Landesamt für Umwelt	7138BG000293	Niederleierndorf, LGwD 15123, GWM S3A	7138
7	ÄHT	Landesamt für Umwelt	7138BG000005	Niederleierndorf Bruecke, B1	7138
7138_Lang2					
1	T	Landesamt für Umwelt	7138BG000200	w Schierling, B 15n 19+200, BK 144	7138
2	ÄHT	Landesamt für Umwelt	7138BG000199	B15neu BK-19/1-3,19+113	7138
3	ÄHT	Landesamt für Umwelt	7138BG000196	w Schierling, B 15n 19+095, BK 143	7138
4	Holozäne Große Laber Aue	Landesamt für Umwelt	7138BG000195	w Schierling, B 15n 19+020, BK 142	7138
5	Holozäne Große Laber Aue	Landesamt für Umwelt	7138BG000193	w Schierling, B 15n BW 18/5, BK 3	7138
6	Holozäne Große Laber Aue	Landesamt für Umwelt	7138BG000191	B15neu BK-18/5-1,18+998	7138
7	Holozäne Große Laber Aue	Landesamt für Umwelt	7138BG000190	w Schierling, B 15n 18+950, BK 140-5	7138
8	Holozäne Große Laber Aue	Landesamt für Umwelt	7138BG000187	w Schierling, B 15n 18+920, BK 141	7138
9	Holozäne Große Laber Aue	Landesamt für Umwelt	ScanDB	B15neu BK-18/4-2	7138
10	Holozäne Große Laber Aue	Landesamt für Umwelt	7138BG000186	w Schierling, B 15n BW 18/4, BK 1, 18+896	7138
11	Holozäne Große Laber Aue	Landesamt für Umwelt	7138BG000184	w Schierling, B 15n 18+820, BK 140-1	7138
12	Holozäne Große Laber Aue	Landesamt für Umwelt	7138BG000180	w Schierling, B 15n BW 18/3, BK 7	7138
13	Holozäne Große Laber Aue	Landesamt für Umwelt	7138BG000178	w Schierling, B 15n BW 18/3, BK 5	7138
14	Holozäne Große Laber Aue	Landesamt für Umwelt	7138BG000174	B15neu BK-18/3-1,18+766	7138
15	Holozäne Große Laber Aue	Landesamt für Umwelt	7138BG000176	w Schierling, B 15n BW 18/3, BK 3	7138
16	Holozäne Große Laber Aue	Landesamt für Umwelt	7138BG000184	w Schierling, B 15n 18+820, BK 140-1	7138
17	Holozäne Große Laber Aue	Landesamt für Umwelt	7138BG000172	w Schierling, B 15n 18+700, BK 139-1	7138
18	Holozäne Große Laber Aue	Landesamt für Umwelt	7138BG000167	w Schierling, B 15n 18+600, BK 138-1	7138
19	Holozäne Große Laber Aue	Landesamt für Umwelt	7138BG000162	w Schierling, B 15n 18+500, BK 137-1	7138
20	Holozäne Große Laber Aue	Landesamt für Umwelt	7138BG000160	w Schierling, B 15n 18+450, BK 136-5	7138
21	Holozäne Große Laber Aue	Landesamt für Umwelt	7138BG000156	w Schierling, B 15n 18+400, BK 136-1	7138
22	Holozäne Große Laber Aue	Landesamt für Umwelt	7138BG000153	w Schierling, B 15n BW 18/2, BK 5	7138
23	Holozäne Große Laber Aue	Landesamt für Umwelt	7138BG000152	w Schierling, B 15n BW 18/2, BK 4	7138
24	Holozäne Große Laber Aue	Landesamt für Umwelt	7138BG000151	w Schierling, B 15n BW 18/2, BK 3	7138
25	Holozäne Große Laber Aue		La09/89	Sondierung 89	7138
26	Holozäne Große Laber Aue	Landesamt für Umwelt	7138BG000147	w Schierling, B 15n 18+300, BK 135-4	7138
27	Holozäne Große Laber Aue	Landesamt für Umwelt	7138BG000144	w Schierling, B 15n 18+250, BK 135-2	7138
28	Holozäne Große Laber Aue	Landesamt für Umwelt	7138BG000142	w Schierling, B 15n 18+200, BK 134-4	7138
29	Holozäne Große Laber Aue	Landesamt für Umwelt	7138BG000138	w Schierling, B 15n 18+150, BK 134-1	7138
30	Holozäne Große Laber Aue		7138BG000134	w Schierling, B 15n BW 18/1, BK 1	7138
31	Holozäne Große Laber Aue		La09/91B	Sondierung 91B	7138
32	Holozäne Große Laber Aue		La09/92	Sondierung 92	7138
33	NT1		La09/108	Sondierung 108	7138

Beilage 4: Quellen der Schichtverzeichnisse der Bohrungen aus Beilage 2 und 3.